

H30年度

資料2

こども育成相談センターの運営状況



センター利用する親子の特徴は...



子どもの姿

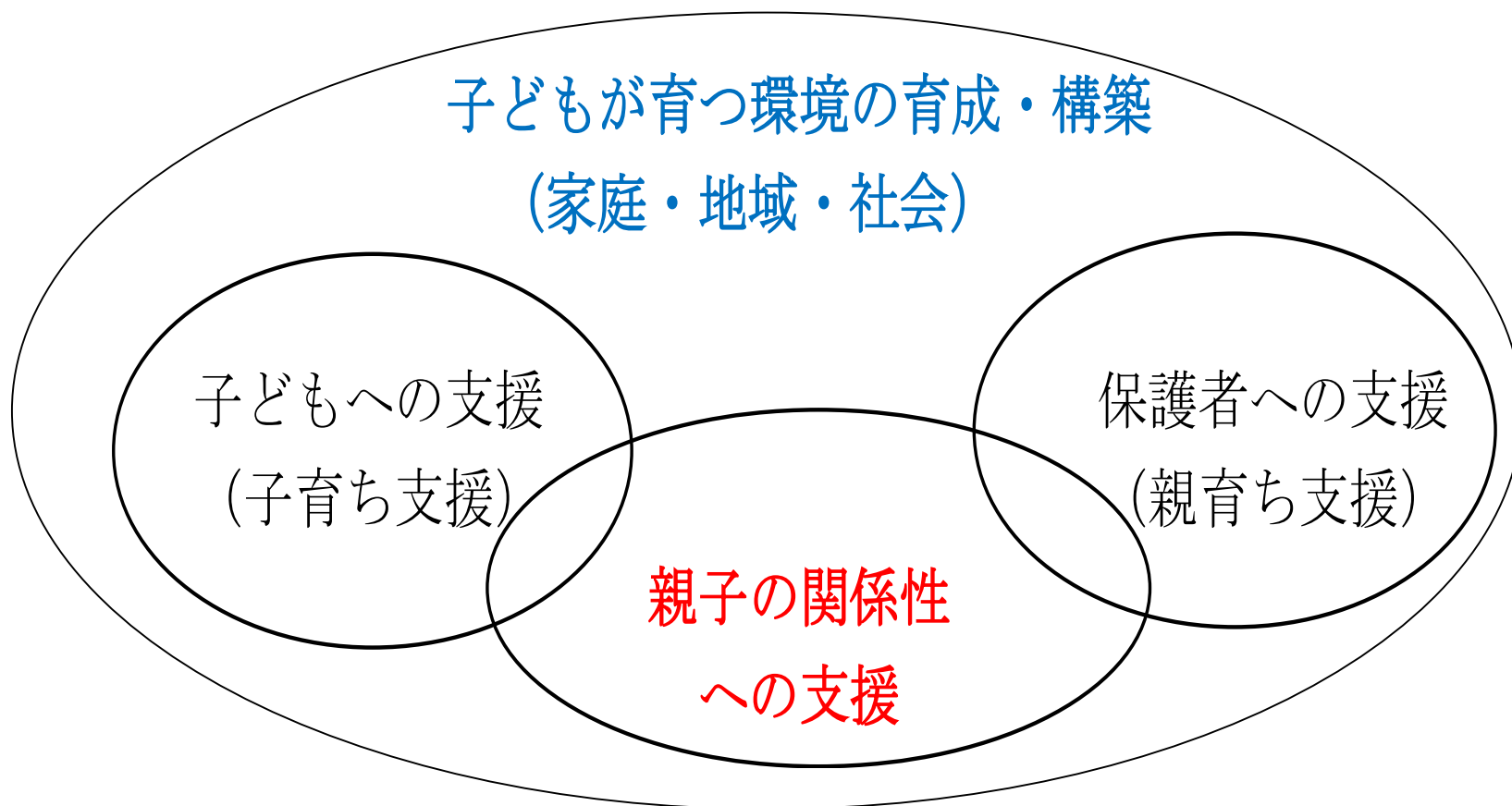
- ・うまく話せない
- ・友達とうまく遊べない
- ・ルールがわからない
- ・じっとしてられない
- ・もっと構ってほしい

親の姿

- ・ことばが遅れているのでは？
- ・こどもの行動がわからない
- ・目が離せない
- ・こどもの係わりがわからない
- ・もっと情報が知りたい 2

発達課題のある子ども・その保護者への支援

子どもの発信が弱く、親も理解しにくい
⇒育ちにくさ 育てにくさがある



お子さんを中心に、
家族への心のケア
を行い、無理のない
支援プランの提案

親子通所で
お子さんの
係わりを学ぶ

小集団活動
3～5人の友達と
一緒に過ごす活動
で、互いに刺激し
ながら学び合う場

園・学校への支援

お子さんの状態の説明
と具体的な係わり方、
環境への配慮について助言

こども育成相談 センター 事業内容

保護者会・ 学習会

教育関係者と就学に
向けての話合い等

ことばの相談

ことばの発達に不安
なお子さんを対象に
専門的なアドバイス

子育てに関する
情報の提供
と他機関への
紹介

こども育成相談センター

1 療育事業

(1) 通所指導

通所指導児	平成26年度	平成27年度	平成28年度	平成29年度	平成30年度
実数	38	46	46	56	48
延べ数	918	922	985	892	698

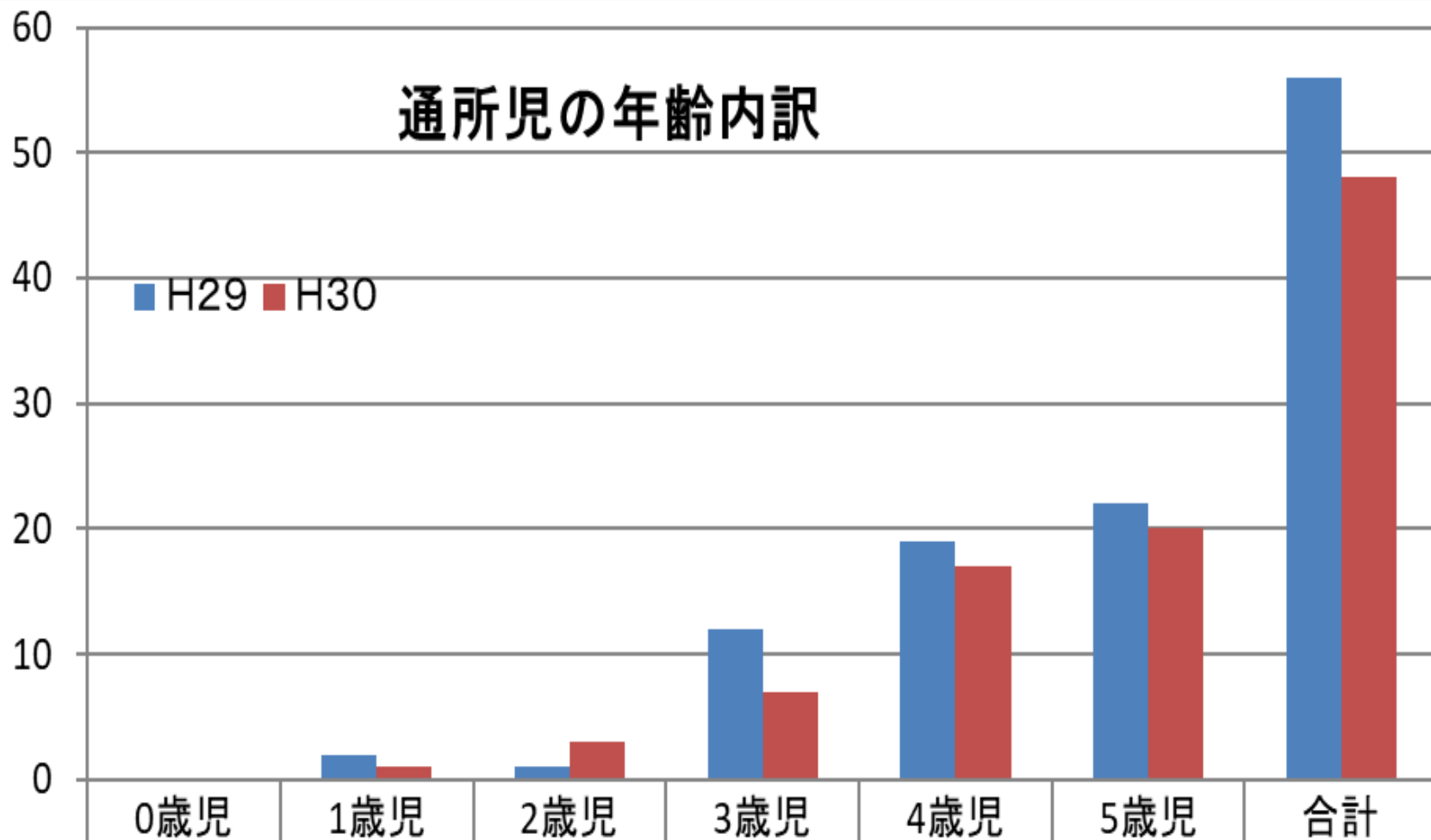
年齢別	0歳児	1歳児	2歳児	3歳児	4歳児	5歳児	計
平成26年度	0	0	3	12	6	17	38
平成27年度	0	0	1	13	14	18	46
平成28年度	0	1	1	10	18	16	46
平成29年度	0	2	1	12	19	22	56
平成30年度	0	1	3	7	17	20	48

(2) 面接相談

	平成26年度	平成27年度	平成28年度	平成29年度	平成30年度
実数	23	27	30	19	16

通所児童の年齢状況

図 1



■ H29	0	2	1	12	19	22	56
■ H30	0	1	3	7	17	20	48

こども育成相談センター児童状況

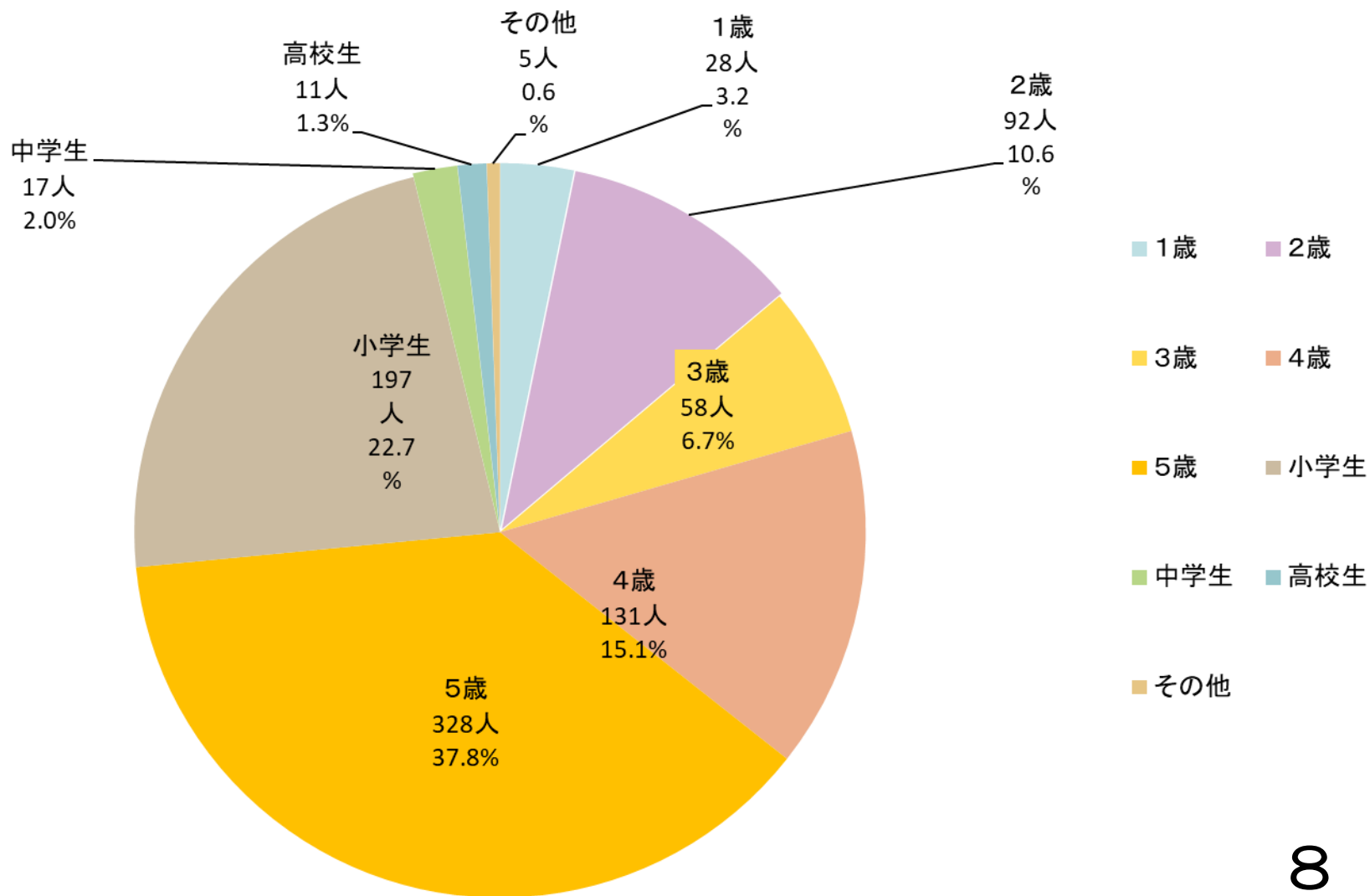
2 相談事業（対象者）

（延べ数）

対象者	1歳	2歳	3歳	4歳	5歳	小学生	中学生	高校生	その他	計
電話相談	22	88	45	100	216	108	17	11	5	612
訪問相談	1	2	6	8	59	84	0	0	0	160
外来相談	4	2	4	17	46	5	0	0	0	78
ことばの 相談	1	0	3	6	7	0	0	0	0	17
合計	28	92	58	131	328	197	17	11	5	867

相談：年齢内訳

図2



こども育成相談センター児童状況報告

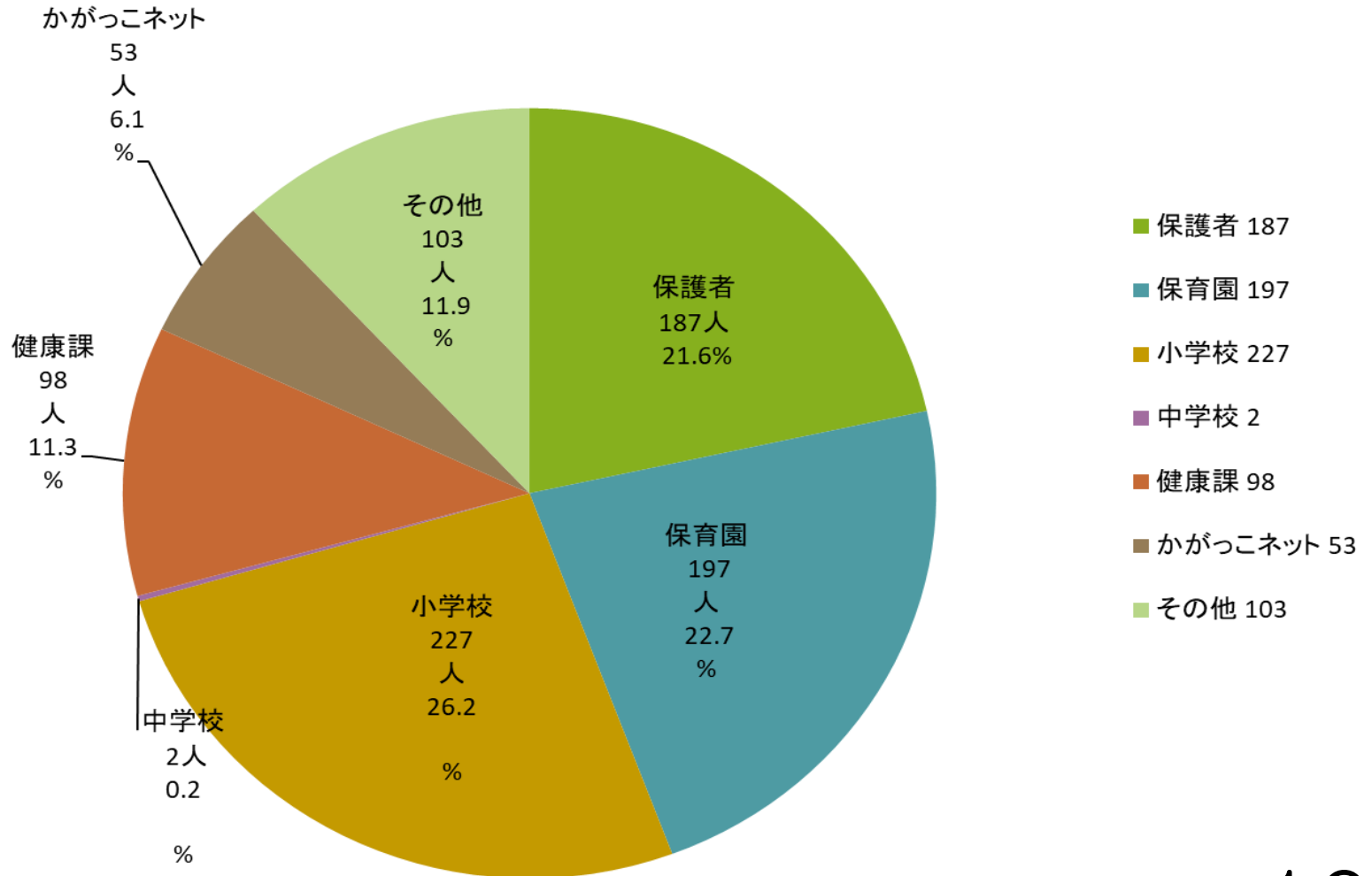
2 相談事業(相談者)

(延べ数)

相談者	保護者	保育園	小学校	中学校	健康課	かがっ 子ネット	その他	計
外来相談	78	0	0	0	0	0	0	78
訪問相談	4	71	85	0	0	0	0	160
電話相談	88	126	142	2	98	53	103	612
ことばの 相談	17	0	0	0	0	0	0	17
合計	187	197	227	2	98	53	103	867

相談者内訳

図3



相談事業の推移

図4

