

物件No.	144
-------	-----

所在地	山代温泉北部4丁目12番地
面積（建物）	118.93㎡
面積（土地）	145.25㎡
賃料	
売却	358万

敷金	
礼金	
建築構造／建築年	木造2階建/築年 42年
浴室・トイレ	風呂(ガス)・トイレ(水洗)※各階に1つ
電気・ガス・給湯	電気・ガス
上下水道	排水（下水）
駐車場	現状無だが、工事により2台可能
間取り	1階3K、2階2K※1階のみ浴室あり、各階にトイレあり
備考	床、壁、天井、ふすま等、補修必要

位置図

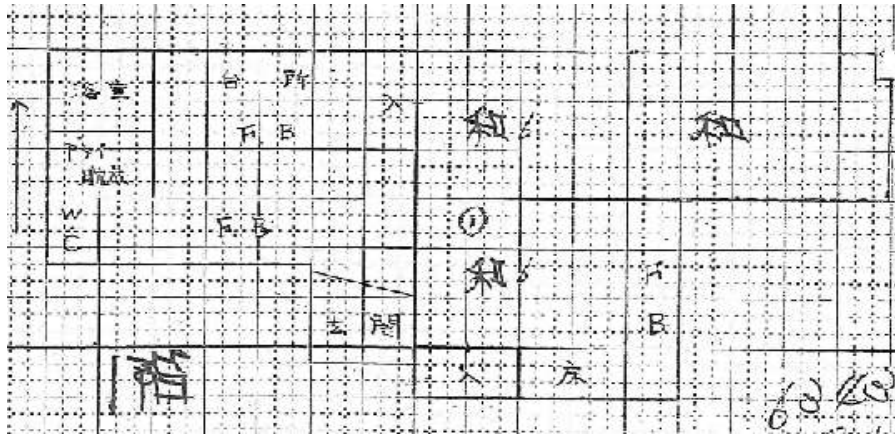


外観写真



間取り図

1階



2階

