

3. 地域包括支援センターの運営について (2) 令和5年度の体制について



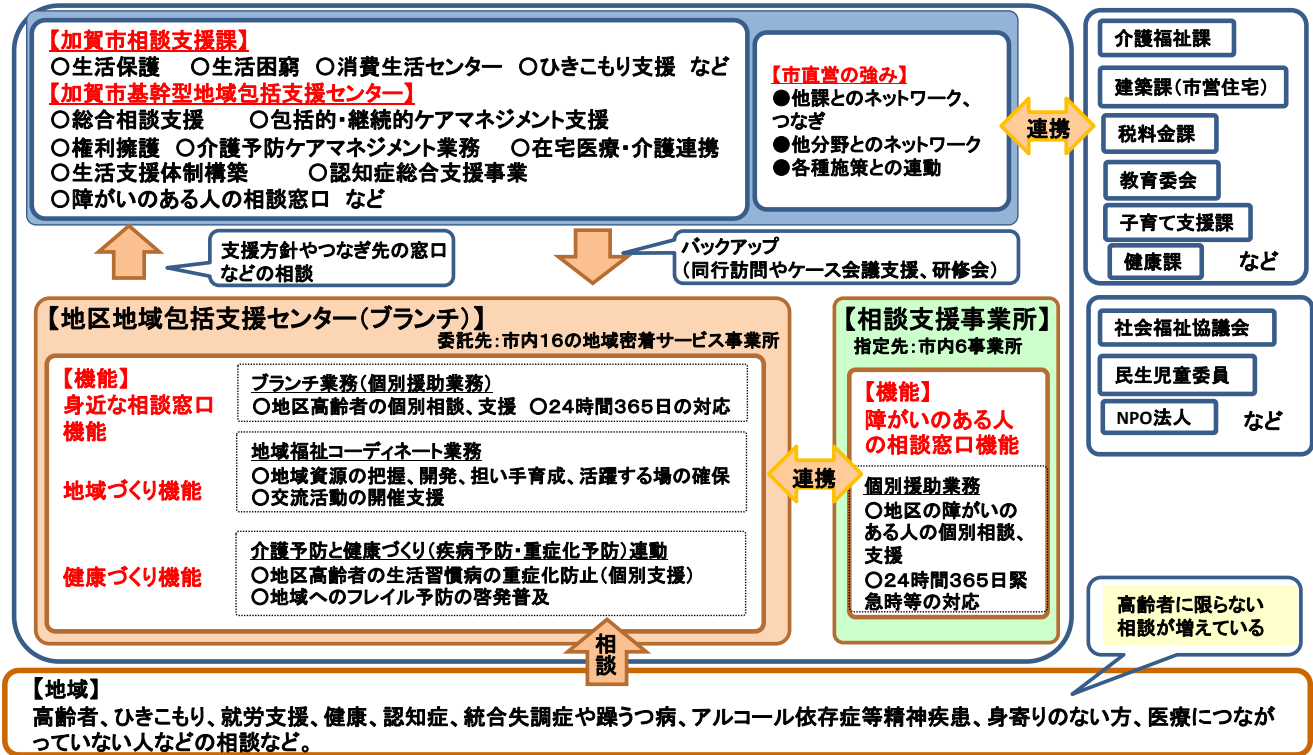
加賀市市民健康部介護福祉課

令和5年6月1日

加賀市地域包括支援センター体制について

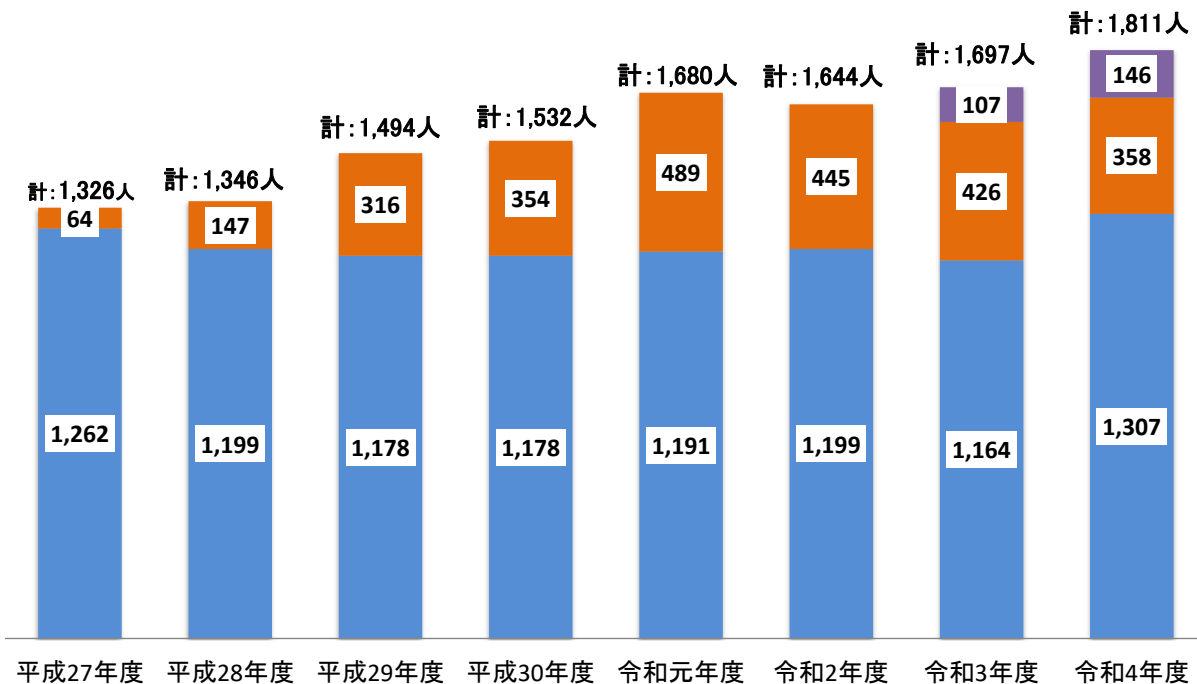
求められる機能

- 高齢者や障害のある人だけでなく世帯を含めての相談支援の強化（断らない相談支援体制、受け止める体制）
- 複合的な課題をもつケースにおいて、課題の整理をし、他制度・他機関とのネットワーク構築を強化し対応する体制
- 介護予防と生活習慣病の重症化予防の一体的な提供体制の強化
- ブランチ及び地域福祉コーディネーターを基軸にした地域包括ケアシステム構築（地域づくり）の強化
- 支援者の質の向上のための研修会の実施（医療職との合同での実施も）



地域包括支援センター 相談実件数

■ 基幹型実人数 ■ ブランチ実人数 ■ 障がい相談実人数



※H27より基幹型及びサブセンターの集計

相談内容の傾向

- ・ 統合失調症や双極性障害、アルコール依存症等精神疾患を抱えた高齢者の相談が増えている。
- ・ 世帯に支援を必要とする家族がおり、高齢者のみならず、家族支援が必要なケースが多い。(生活困窮、家族がひきこもりや精神疾患を患っている方など)
- ・ 身寄りがない方への支援。
- ・ 医療につながっていない方への支援。
- ・ 65歳未満の方の生活支援の相談。
- ・ 就労支援の必要な方への支援。



- ①地区高齢者こころまちセンター(ブランチ)及び基幹型地域包括支援センター職員の更なる質の維持・向上が必要である。
- ②複合的課題を抱える人のケースにおいて、課題解決に向け、他制度や他機関とのネットワークの更なる構築の強化が必要である。
- ③地区高齢者こころまちセンター(ブランチ)職員と基幹型地域包括支援センターが同じ場面を通しての学び合いや、個別支援のみならず、個別事例からの地区の課題を整理し、地区の「目指すべき姿」の実現に向け、更なる地域づくりへの取り組みが必要である。

加賀市地域包括支援センター ブランチ一覧(令和5年5月現在)

<参考>

地区名	法人名	事業所名	所在地	設置年度
大聖寺	医社)慈豊会	大聖寺なでしこの家	大聖寺番場町29番地4	H 27
	医社)長久会	小規模多機能ホームきょうまち	大聖寺京町27番地	H 28
三木・三谷・塩屋	医社)長久会	グループホームまどい	直下町イ32番地1	R 3
南 郷	株)加賀福祉サービス	小規模多機能ホームなんごうえがお	上河崎町オ120番地	H 28
山 代	社福)篤豊会	山代すみれの家	山代温泉ハ74番地5	H 27
	社福)長久福祉会	ニーズ対応型小規模多機能ホームききょうが丘	山代温泉桔梗丘4丁目1番地1	H 27
庄	社福)萌和会	小規模多機能ホームいらっせ庄	庄町ル167番	H 29
勅使・東谷口	社福)長久福祉会	小規模特別養護老人ホームちよくし	勅使町ル75番地1	H 30
山 中	社福)長久福祉会	富士見通りお茶の間さろん	山中温泉白山町ノ14番地1	H 27
片山津	社福)萌和会	小規模多機能ホームいらっせ湖城	湖城町3丁目125番地	H 27
橋 立	社福)共友会	小規模多機能ホームはしたて	橋立町イ乙54番地1	H 27
金 明	社福)共友会	小規模多機能ホームきんめい	野田町タ8番地1	H 29
作 見	特非)コスモス加賀	小規模多機能ハウスさくみ	作見町カ132番地1	H 28
	社福)萌和会	小規模多機能ホームいらっせ松が丘	松が丘1丁目17番地8	H 28
動 橋	社福)篤豊会	動橋ひまわりの家	動橋町イ19番地1	H 27
分 校	社福)萌和会	小規模多機能ホームいらっせ分校	分校町リ338番1	H 29

※1地区につき、1法人1事業所設置までとする。

加賀市相談支援事業所一覧(令和5年5月現在)

<参考>

法人名	事業所名	所在地	設置年度
社福)長久福祉会	①相談支援事業所かが	百々町81番地1	H24
社福)共友会	②はしたて生活支援センター	橋立町イ乙54番地1	H24
社福)松原愛育会	③オープンセサミ錦城	高尾町又1番地甲	H26
社福)長久福祉会	④相談支援事業所やまなか	山中温泉滝町リ1番地1	H26
社福)長久福祉会	⑤相談支援事業所やましろ	山代温泉桔梗丘4丁目1番1	H28
社福)南陽園	⑥相談支援事業あいりす	潮津町△69番地1	H24