

4. 地域包括支援センターの運営について

(2) 令和3年度の体制について



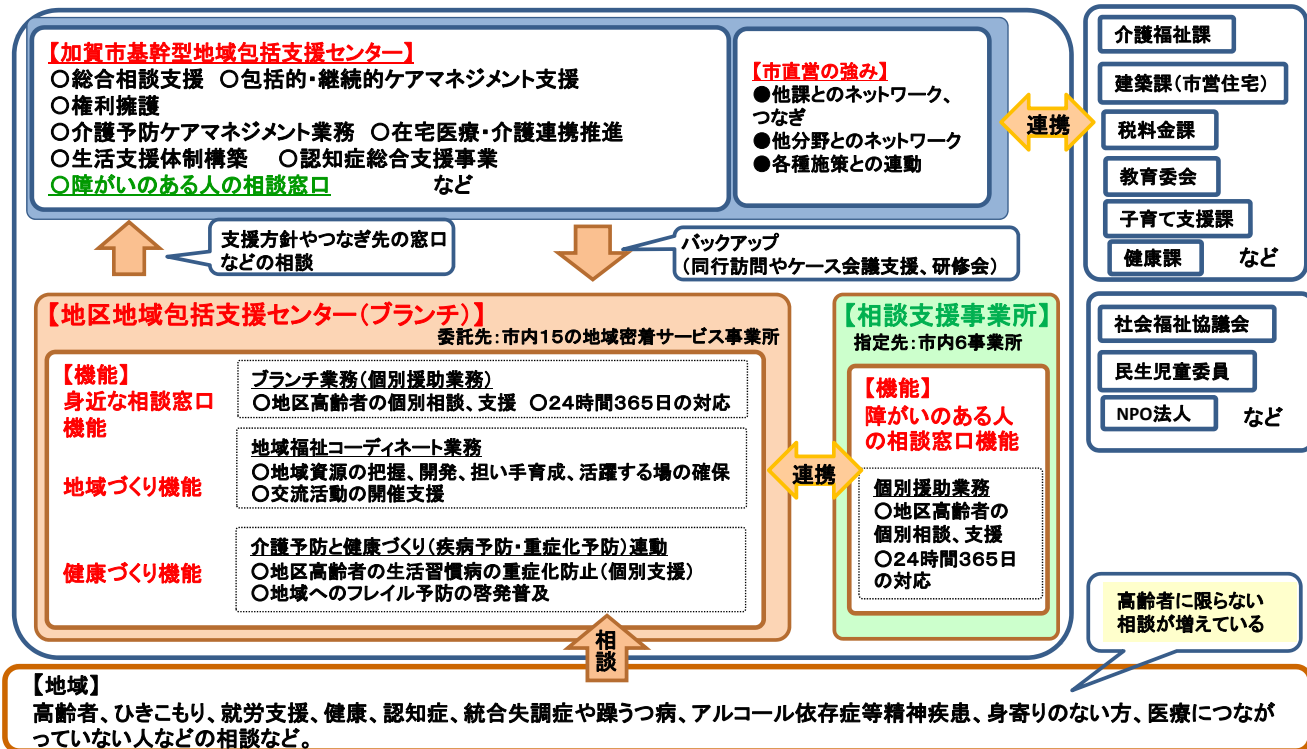
加賀市市民健康部介護福祉課

令和3年7月1日

加賀市地域包括支援センター体制について

求められる機能

- 高齢者や障害のある人だけでなく世帯を含めての相談支援の強化（断らない相談支援体制、受け止める体制）
- 複合的な課題をもつケースにおいて、課題の整理をし、他制度・他機関とのネットワーク構築を強化し対応する体制
- 介護予防と生活習慣病の重症化予防の一体的な提供体制の強化
- ブランチ及び地域福祉コーディネーターを基軸にした地域包括ケアシステム構築（地域づくり）の強化
- 支援者の質の向上のための研修会の実施（医療職との合同での実施も）



加賀市地域包括支援センターブランチ一覧

地区名	法人名	事業所名	所在地	設置年度
大聖寺	医社)慈豊会	大聖寺なでしこの家	大聖寺番場町29番地4	H27
	医社)長久会	小規模多機能ホームきょうまち	大聖寺京町27番地	H28
南郷	株)加賀福祉サービス	小規模多機能ホームなんごうえがお	上河崎町才120番地	H28
山代	社福)篤豊会	山代すみれの家	山代温泉ハ74番地5	H27
	社福)長久福祉会	ニーズ対応型小規模多機能ホームききょうが丘	山代温泉桔梗丘4丁目1番地1	H27
庄	社福)萌和会	小規模多機能ホームいらっせ庄	庄町ル167番	H29
勅使・東谷口	社福)長久福祉会	小規模特別養護老人ホームちよくし	勅使町ル75番地1	H30
山中	社福)長久福祉会	富士見通りお茶の間さろん	山中温泉白山町ノ14番地1	H27
片山津	社福)萌和会	小規模多機能ホームいらっせ湖城	湖城町3丁目125番地	H27
橋立	社福)共友会	小規模多機能ホームはしたて	橋立町イ乙54番地1	H27
金明	社福)共友会	小規模多機能ホームきんめい	野田町夕8番地1	H29
作見	特非)コスモス加賀	小規模多機能ハウスさくみ	作見町力132番地1	H28
	社福)萌和会	小規模多機能ホームいらっせ松が丘	松が丘1丁目17番地8	H28
動橋	社福)篤豊会	動橋ひまわりの家	動橋町イ19番地1	H27
分校	社福)萌和会	小規模多機能ホームいらっせ分校	分校町リ338番1	H29

※1地区につき、1法人1事業所設置までとする。

加賀市相談支援事業所一覧

法人名	事業所名	所在地	設置年度
社福)長久福祉会	①相談支援事業所かが	百々町8 1番地1	H24
社福)共友会	②はしたて生活支援センター	橋立町イ乙54番地1	H24
社福)松原愛育会	③オープンセサミ錦城	高尾町又1番地甲	H26
社福)長久福祉会	④相談支援事業所やまなか	山中温泉滝町リ1番地1	H26
社福)長久福祉会	⑤相談支援事業所やましろ	山代温泉桔梗丘4丁目1番地1	H28
社福)南陽園	⑥相談支援事業あいりす	潮津町ム69番地1	H24