

## 2. 地域包括支援センターブランチ及び 地域福祉コーディネート業務の 公募結果について



加賀市市民健康部介護福祉課

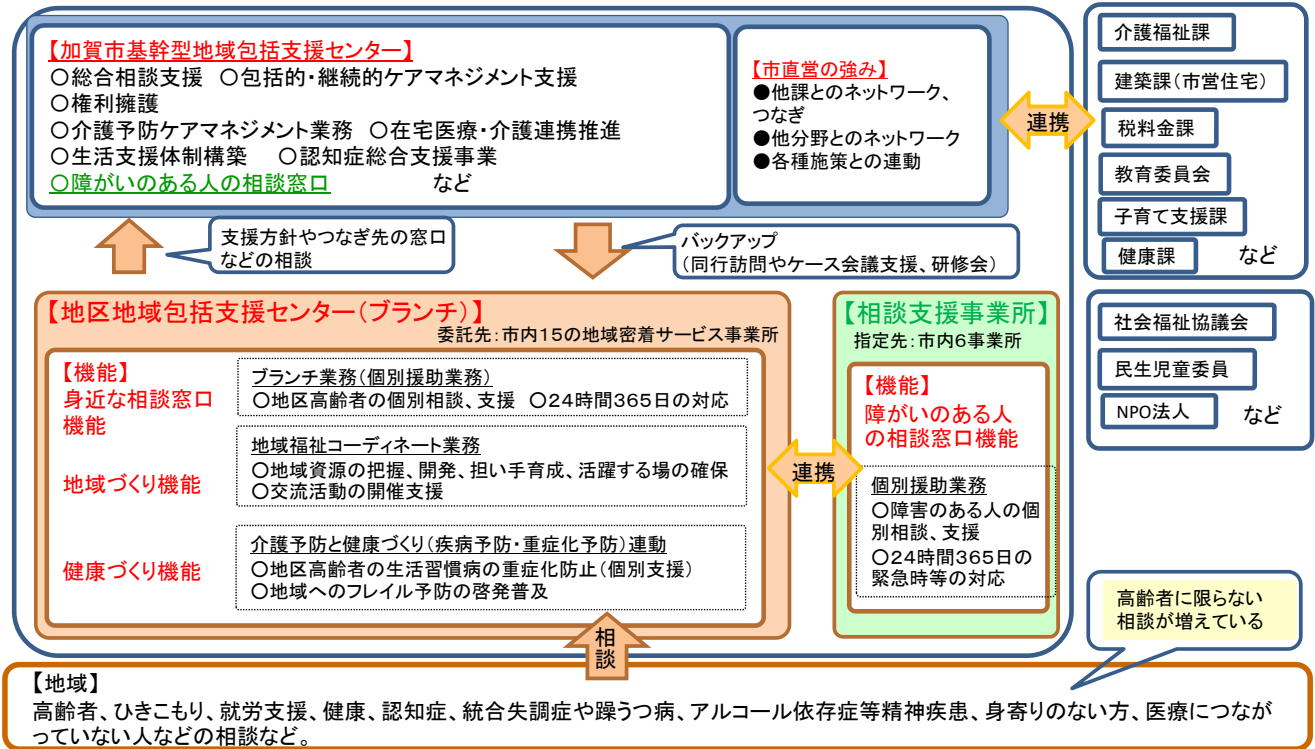
令和3年10月14日



# 令和3年度 加賀市地域包括支援センター体制について

求められる機能

- 高齢者や障害のある人だけでなく世帯を含めての相談支援の強化（断らない相談支援体制、受け止める体制）
- 複合的な課題をもつケースにおいて、課題の整理をし、他制度・他機関とのネットワーク構築を強化し対応する体制
- 介護予防と生活習慣病の重症化予防の一体的な提供体制の強化
- ランチ及び地域福祉コーディネーターを基軸にした地域包括ケアシステム構築（地域づくり）の強化
- 支援者の質の向上のための研修会の実施（医療職との合同での実施も）



## 地域包括支援センターブランチの設置及び地域福祉コーディネート業務内容

### ①ブランチの主たる業務

- 地域の身近な窓口として基幹型地域包括支援センター（直営）につなぐこと
- 【事業内容】 地区の高齢者の個別相談、支援、個別の地域ケア会議等
- 【機能】 24時間365日の対応、必要時の訪問、緊急宿泊対応可能

### ②地域福祉コーディネート業務の主たる活動内容

- 友人、ご近所、世話焼さん、地域団体等の担い手とのコーディネートや個の支援をとおり地域づくりに繋げること
- 【事業内容】 地域資源の把握、開発、関係者間の情報共有、交流活動の開催支援
- 【機能】 高齢者と地域資源をマッチングするためのコーディネート機能

地域の地域福祉活動拠点等後方支援

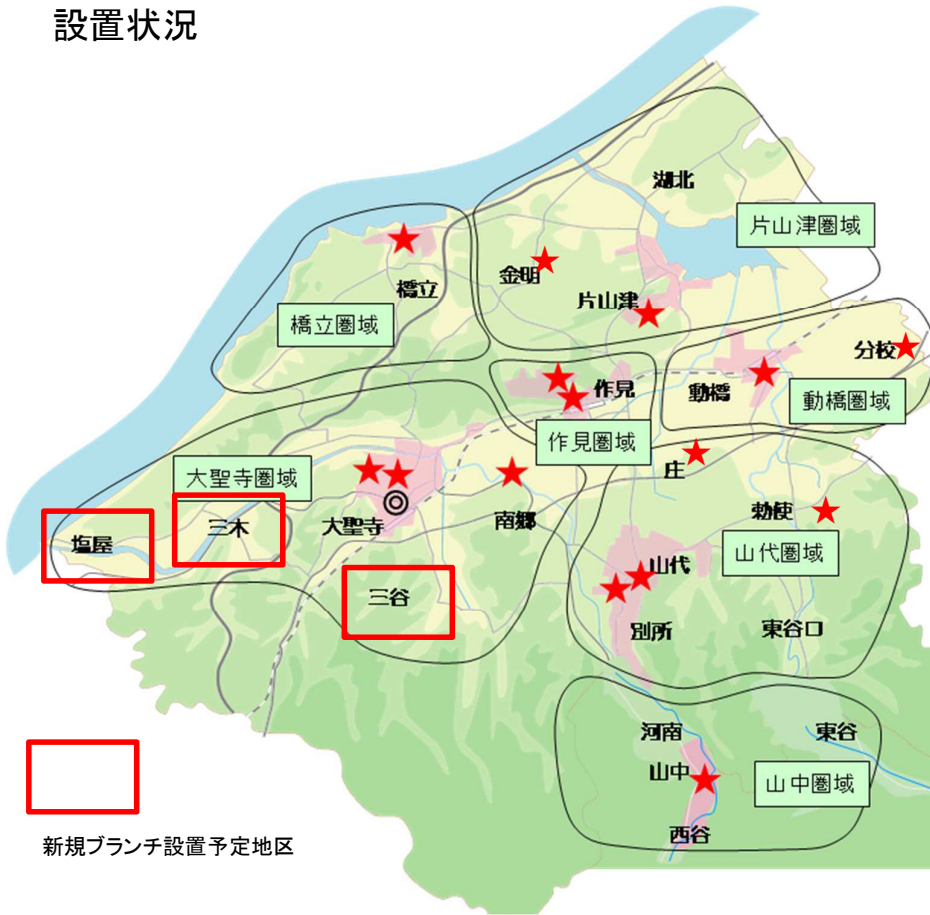
### 目指すべき姿

- ①早めの出会いと身近で相談しやすい拠点  
⇒地域で身近な相談体制やすぐに駆けつけられる体制
- ②どんな状態になっても地域で暮らし続けられる体制  
⇒介護サービス利用有無にかかわらず「柔軟性」「緊急時対応」「訪問機能の充実」が必要
- ③地域での住民主体の生活支援の体制構築  
⇒介護問題を地域住民が自身のこととしても捉えられるような、地域全体で支える仕組み、機会の創出（高齢者の社会参加できる人はたくさんいる）

◆地区はそれぞれ、住んでいる人の考えや風習、社会資源が異なる。その特徴を生かし、住み慣れた地域で自分らしい暮らしを続けられるような地域をつくることを目指す。

# 地区高齢者こころまちセンター(15か所) 設置状況

★ 既存ランチ設置箇所



大聖寺なでしこの家
小規模多機能ホーム きょうまち
小規模多機能ホーム なんごうえがお
山代すみれの家
ニーズ対応型小規模多機能ホーム ききょうが丘
小規模多機能ホーム いらっせ庄
小規模特別養護老人ホーム ちよくし
富士見通りお茶の間さろん
小規模多機能ホーム いらっせ湖城
小規模多機能ホーム はしたて
小規模多機能ホーム きんめい
小規模多機能ハウス さくみ
小規模多機能ホーム いらっせ松が丘
動橋ひまわりの家
小規模多機能ホーム いらっせ分校

新規ランチ設置予定地区

## 新規設置地区(三木・三谷・塩屋地区)の概況

1~4: 令和3年4月1日現在  
5~9: 令和2年10月1日現在

	三木地区	三谷地区	塩屋地区	3地区計	市
1 総人口	1,481人	1,520人	599人	3,600人	64,905人
2 65歳以上人口	485人	617人	280人	1,382人	22,758人
3 75歳以上人口	241人	306人	139人	686人	11,668人
4 高齢化率	32.7%	40.5%	46.7%	-	35.1%
5 世帯数	645世帯	645世帯	283世帯	1,573世帯	29,073世帯
6 高齢者のみ世帯数	191世帯	234世帯	114世帯	539世帯	9,535世帯
7 (内、単身世帯数)	(111世帯)	(127世帯)	(73世帯)	(311世帯)	(5,907世帯)
8 要介護認定者数(在宅のみ)	54人	72人	22人	148人	2,562人
9 要介護認定率(在宅のみ)	11.4%	12.1%	8.2%	-	11.3%
R2相談受付件数(実)	18件	41件	9件	68件	1,658件

## 令和3年度 加賀市地域包括支援センターランチ及び

## 地域福祉コーディネート業務委託法人選定会

【開催日・場所】 令和3年8月24日 10時～11時30分 加賀市役所 201会議室

【公募地区】 三木・三谷・塩屋地区

【審査方法】 プレゼンテーション、書類及び面接審査

### 【選定結果】

地区名	法人名・事業所名	合計点	平均点	選定会での主な意見
三木・三谷・塩屋地区	医療法人社団 長久会 グループホーム まどい	461	76.8	<ul style="list-style-type: none"> <li>・初めてのグループホームであり、認知症の人が今後増えていく中、グループホームでの認知症ケアの専門性を生かした取り組みに期待したい。</li> <li>・顔の見える関係で地域住民が直接相談にみえるような関係づくりに努めていただきたい。</li> <li>・地域がら、住民とのつながりが強いと思われるが、運営推進会議等は地区の代表者となるため、代表者だけでなく、地域住民への周知啓発に努めて頂きたい。</li> <li>・3地区でのランチ及び地域福祉コーディネート業務であり、広範囲になるため、以前の在宅介護支援センターや元気はつらつ塾での地域住民との関係性を活かした活動に期待したい。</li> </ul>

## 加賀市地域包括支援センターランチ一覧 (16地区に設置)

令和3年10月現在

地区名	法人名	事業所名	所在地	設置年度
大聖寺	医社)慈豊会	大聖寺なでしこの家	大聖寺番場町29番地4	H27
	医社)長久会	小規模多機能ホームきょうまち	大聖寺京町27番地	H28
南郷	株)加賀福祉サービス	小規模多機能ホームなんごうえがお	上河崎町才120番地	H28
<b>三木・三谷・塩屋</b>	<b>医社)長久会</b>	<b>グループホーム まどい</b>	<b>直下町イ32番地1</b>	<b>R3★</b>
山代	社福)篤豊会	山代すみれの家	山代温泉ハ74番地5	H27
	社福)鶴寿会	ニーズ対応型小規模多機能ホーム ききょうが丘	山代温泉桔梗丘4丁目1番地1	H27
庄	社福)萌和会	小規模多機能ホームいらっせ庄	庄町ル167番	H29
勅使・東谷口	社福)鶴寿会	小規模特別養護老人ホームちよくし	勅使町ル75番地1	H30
山中	社福)鶴寿会	富士見通りお茶の間さろん	山中温泉白山町ノ14番地1	H27
片山津	社福)萌和会	小規模多機能ホームいらっせ湖城	湖城町3丁目125番地	H27
橋立	社福)共友会	小規模多機能ホームはしたて	橋立町イ乙54番地1	H27
金明	社福)共友会	小規模多機能ホームきんめい	野田町タ8番地1	H29
作見	特非)コスモス加賀	小規模多機能ハウスさくみ	作見町力132番地1	H28
	社福)萌和会	小規模多機能ホームいらっせ松が丘	松が丘1丁目17番地8	H28
動橋	社福)篤豊会	動橋ひまわりの家	動橋町イ19番地1	H27
分校	社福)萌和会	小規模多機能ホームいらっせ分校	分校町リ338番1	H29

※1地区につき、1法人1事業所設置までとする。

## 【スケジュールについて】

内 容	日 程
応募書類の受付	7月8日(木)～8月6日(金)
選定会(プレゼンテーション・書類・面接審査)	8月24日(火)
選定決定 委託候補者の決定	9月8日(水) 通知
受託事業者との事前打ち合わせ	9月16日(木)
各種関係機関・団体への周知 (まちづくり推進協議会・公民館長・区長会 ・民生委員・児童委員協議会・老人会等)	9月下旬～
本業務開始 ・基本チェックリストハイリスク者訪問 ・基幹型包括職員と同行訪問 ・地区内各種団体へのあいさつ、周知、情報収集 ・地区内実態把握 ・ランチ連絡会、勉強会への参加	10月1日(金)～
高齢者分科会報告 (地域包括支援センター運営協議会)	10月14日(木)