

3. 地域包括支援センターの運営について (2) 令和4年度の体制について



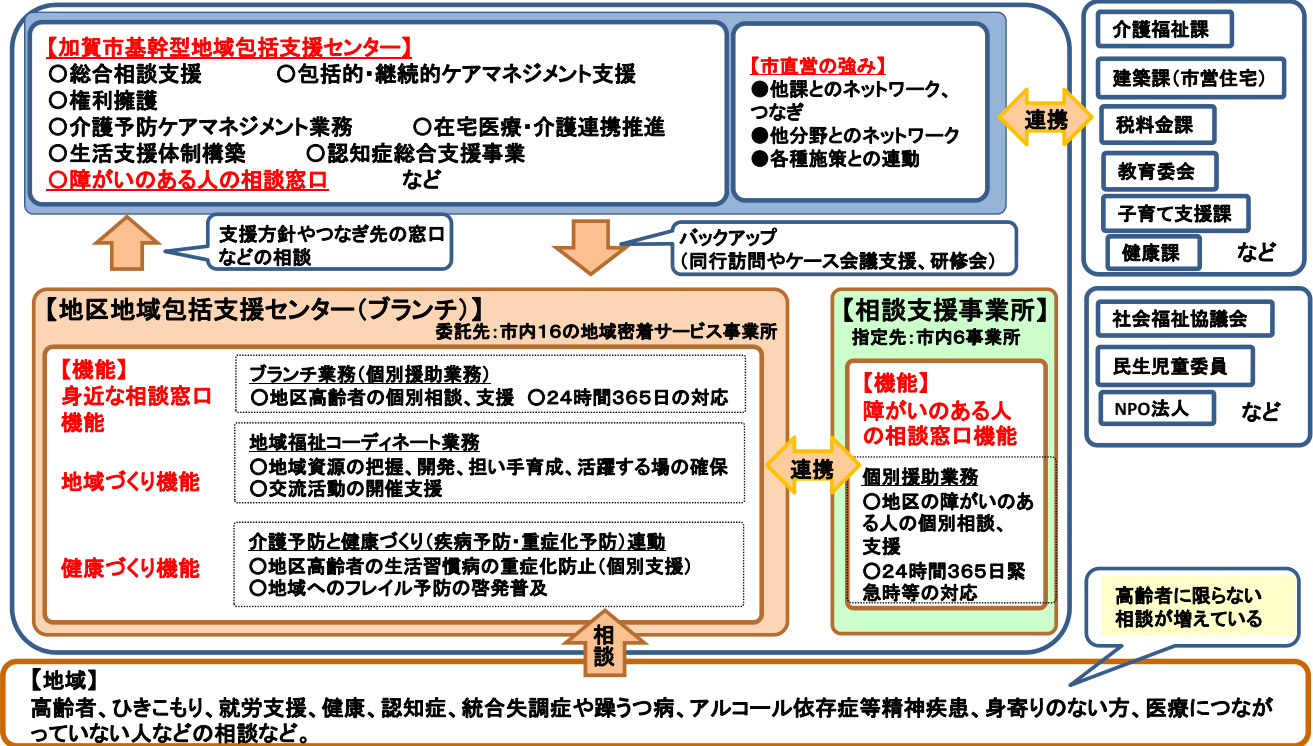
加賀市市民健康部介護福祉課

令和4年6月23日

加賀市地域包括支援センター体制について

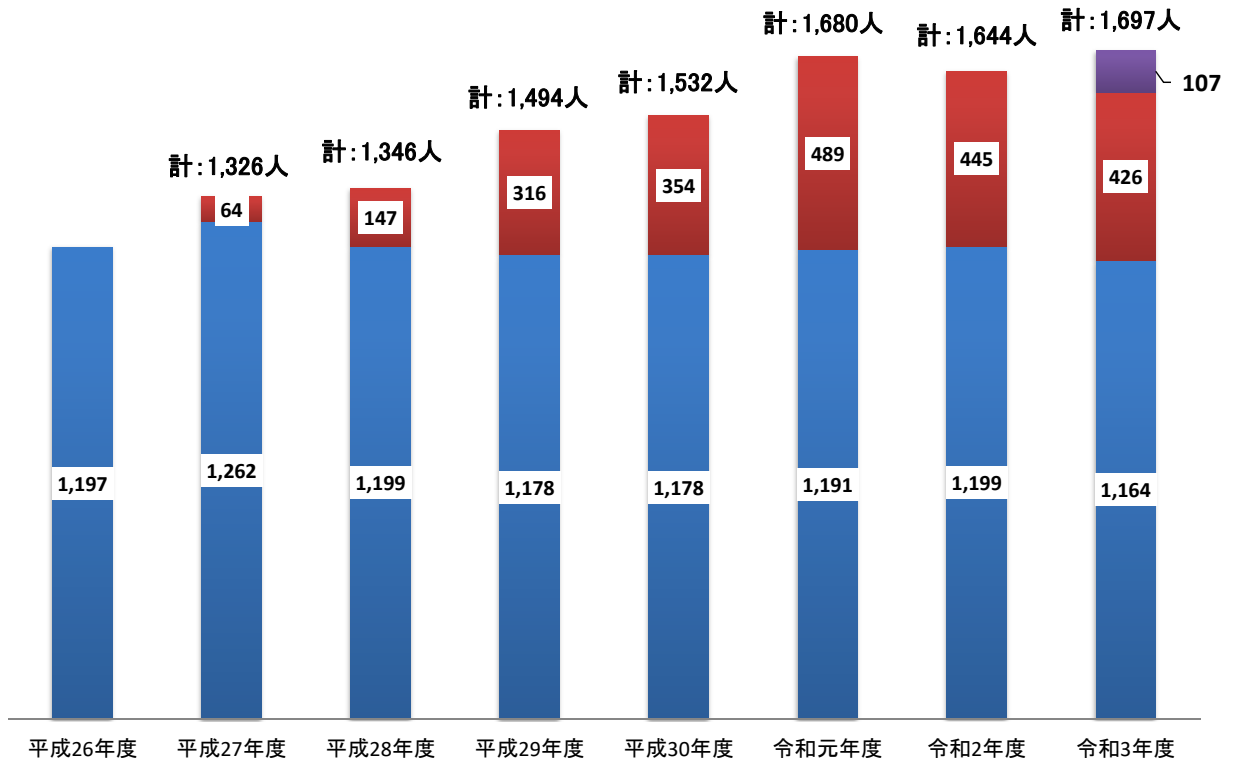
求められる機能

- 高齢者や障害のある人だけでなく世帯を含めての相談支援の強化（断らない相談支援体制、受け止める体制）
- 複合的な課題をもつケースにおいて、課題の整理をし、他制度・他機関とのネットワーク構築を強化し対応する体制
- 介護予防と生活習慣病の重症化予防の一体的な提供体制の強化
- ブランチ及び地域福祉コーディネーターを基軸とした地域包括ケアシステム構築（地域づくり）の強化
- 支援者の質の向上のための研修会の実施（医療職との合同での実施も）



地域包括支援センター 相談実件数

■ 基幹型実人数 ■ ブランチ実人数 ■ 障がい実人数



※H27より基幹型及びサブセンターの集計

相談内容の傾向

- 統合失調症や双極性障害、アルコール依存症等精神疾患を抱えた高齢者の相談が増えている。
- 世帯に支援を必要とする家族がおり、高齢者のみならず、家族支援が必要なケースが多い。(生活困窮、家族がひきこもりや精神疾患を患っている方など)
- 身寄りがない方への支援。
- 医療につながっていない方への支援。
- 65歳未満の方の生活支援の相談。
- 就労支援の必要な方への支援。



- ①断らない相談窓口機能を整備するため、令和3年度より、市の機構改革に伴い、障がいのある人の相談も含め、地域包括支援センターで一体的に相談が出来る体制を整備した。
- ②今後は、相談支援事業所等との連携や基幹型包括支援センター職員の質の向上が必要であり、資質向上のため、基幹型包括職員とランチ職員とが同じ場面をとおしての学びあいや、個別支援だけでなく、個別事例からの地区の課題を整理し、「目指すべき姿」の実現に向けた体制強化が必要。

加賀市地域包括支援センターランチ一覧

<参考>

地区名	法人名	事業所名	所在地	設置年度
大聖寺	医社)慈豊会	大聖寺なでしこの家	大聖寺番場町29番地4	H 27
	医社)長久会	小規模多機能ホームきょうまち	大聖寺京町27番地	H 28
三木・三谷・塩屋	医社)長久会	グループホームまどい	直下町イ32番地1	R 3
南 郷	株)加賀福祉サービス	小規模多機能ホームなんごうえがお	上河崎町オ120番地	H 28
山 代	社福)篤豊会	山代すみれの家	山代温泉ハ74番地5	H 27
	社福)長久福祉会	ニーズ対応型小規模多機能ホーム ききょうが丘	山代温泉桔梗丘4丁目1番地1	H 27
庄	社福)萌和会	小規模多機能ホームいらっせ庄	庄町ル167番	H 29
勅使・東谷口	社福)長久福祉会	小規模特別養護老人ホームちよくし	勅使町ル75番地1	H 30
山 中	社福)長久福祉会	富士見通りお茶の間さろん	山中温泉白山町ノ14番地1	H 27
片山津	社福)萌和会	小規模多機能ホームいらっせ湖城	湖城町3丁目125番地	H 27
橋 立	社福)共友会	小規模多機能ホームはしたて	橋立町イ乙54番地1	H 27
金 明	社福)共友会	小規模多機能ホームきんめい	野田町タ8番地1	H 29
作 見	特非)コスモス加賀	小規模多機能ハウスさくみ	作見町カ132番地1	H 28
	社福)萌和会	小規模多機能ホームいらっせ松が丘	松が丘1丁目17番地8	H 28
動 橋	社福)篤豊会	動橋ひまわりの家	動橋町イ19番地1	H 27
分 校	社福)萌和会	小規模多機能ホームいらっせ分校	分校町リ338番1	H 29

※1地区につき、1法人1事業所設置までとする。

加賀市 相談支援事業所一覧

<参考>

法人名	事業所名	所在地	設置年度
社福)長久福祉会	①相談支援事業所かが	百々町81番地1	H24
社福)共友会	②はしたて生活支援センター	橋立町イ乙54番地1	H24
社福)松原愛育会	③オープンセサミ錦城	高尾町又1番地甲	H26
社福)長久福祉会	④相談支援事業所やまなか	山中温泉滝町1番地1	H26
社福)長久福祉会	⑤相談支援事業所やましろ	山代温泉桔梗丘4丁目1番1	H28
社福)南陽園	⑥相談支援事業あいりす	潮津町ム69番地1	H24