

令和 7 年 12 月 17 日

加 賀 市 長
(担当 総務部管財課)

見 積 依 頼 書

下記のとおり見積徴収を行いますので、見積書を提出されるようお願いします。

物 件 名 等	子育てハンドブック
見積提出期限 及 び 場 所	令和 7 年 12 月 18 日 午前 11 時 30 分 加賀市役所 総務部 管財課
見 積 書 宛 名	加賀市長
納 入 期 限	令和 8 年 3 月 16 日
納 入 場 所	子育て支援課
落 札 方 法	総価落札
注 意 事 項	1 指定日時までに提出されない場合は、見積をご辞退されたものと解釈させていただきます。 2 会社にあっては社印、代表者印を、個人についても記名捺印をお願いいたします。 <div>伺 番 号 第 0000326 号</div>

品 目 明 細

年 度 令和 7 年度

件 名 子育てハンドブック

伺 番 号 0000326

1 / 1

No.	品 名	印刷製本（単位：冊）	分類番号	002-005-000
1	規 格	A 4 縦 約90 頁 （表紙・裏表紙紙含む）		
	数 量	700 冊		
No.	品 名		分類番号	
2	規 格			
	数 量			
No.	品 名		分類番号	
3	規 格			
	数 量			
No.	品 名		分類番号	
4	規 格			
	数 量			
No.	品 名		分類番号	
5	規 格			
	数 量			
No.	品 名		分類番号	
6	規 格			
	数 量			
No.	品 名		分類番号	
7	規 格			
	数 量			

印刷仕様書

市民健康部子育て支援課

件 名	子育てハンドブック		
紙 質	別添（見本）のとおり 現物見本は管財課にあります		
印 刷	2色印刷（ただし、表紙及び裏表紙のロゴマーク部分はフルカラーとする）		
規 格	A4 縦 約 90 頁 （表紙・裏表紙含む）		
形 状	別添見本のとおり		
数 量	700 部	校 正	要
納入期限	令和 8 年 3 月 16 日	納入場所	加賀市子育て支援課児童家庭グループ
<p>その他連絡事項（校正担当課：子育て支援課児童家庭グループ 担当者：岡田）</p> <ul style="list-style-type: none"> ・ 受注者決定後、紙面のレイアウトや挿入イラストについての打ち合わせを行うこと。 ※見本に掲載されているイラストの分量に加え、市が提供する写真及び、コメントデータを、別途、ハンドブックに挿入すること。 ※使用する全ての素材について、著作権を侵害しないもの、または使用許諾が得られたものを使用すること。 ※表紙・裏表紙に「なるほど 知るほど いいがいね 加賀市」ロゴマークを、使用ガイドラインに沿って使用すること。 ・ 文章・内容等の追加を伴う一部変更に対応すること。また、それに伴うページ数の変更にも対応すること。（最大で6ページ）。 ・ 表紙・裏表紙含めて2色刷とすること。ただし、表紙及び裏表紙のロゴマーク部分はフルカラーとすること。 ・ 表紙・裏表紙の色は、直近3年で使用されたハンドブックの色と変更すること。 ・ 完成品の PDF 形式の電子データ（しおり付き）を提出すること。方法はWEB-CABINETを使用すること。また、完成品の PDF 形式の電子データを加賀市のホームページ上に掲載することや、完成品をコピーしたものを配布することを可とすること。 <p>※発注業務にかかる特許等を使用する場合は、受注業者において実施許諾を受けていること。なお、受けている場合は許可番号を表示すること。</p> <p>※納入に際しては、事前に担当課の確認を受けた上で、納入場所へ納入し納品書に受領者印をもらって管財課へお出しください（原稿及び見本は担当課に返してください）。</p> <p>※納入期限は厳守してください。</p>			

見本

令和7年
発行

子育て ハンドブック

あなたの子育てを応援します



なるほど
知るほど
いいがいね
加賀市



な る ほ ど
知 る ほ ど
い い が い ね
加 賀 市

「なるほど 知るほど いいがいね 加賀市」 ロゴマーク

使用ガイドライン

令和5年2月

加賀市

4C 横組み



な る ほ ど
知 る ほ ど
い い が い ね
加 賀 市

4C 縦組み



加 い 知 な
賀 い る る
市 が ほ ほ
い ど ど
ね

1C 横組み



なるほど
知るほど
いいがいね
加賀市

1C 縦組み



なるほど
知るほど
いいがいね
加賀市

色指定

カラー



なるほど
知るほど
いいがいね
加賀市

《マーク部分》

	C=20% Y=100% DIC. 168
	C=25% M=25% Y=100% DIC. 506
	M=55% Y=30% DIC. 288
	C=5% Y=90% DIC. 568
	M=55% Y=55% DIC. 2034
	M=25% Y=100% DIC. 567
	C=60% M=10% Y=30% DIC. 2148
	C=50% Y=100% DIC. 210
	C=20% Y=100% DIC. 2451

	C=20% M=20% Y=100% DIC. 2161
	C=75% Y=75% DIC. 2558
	M=60% DIC. 27
	C=70% M=15% DIC. 2589
	C=40% Y=100% DIC. 169
	M=50% Y=70% DIC. 121
	C=40% M=30% DIC. 2200
	C=85% Y=50% DIC. 579
	K=80% DIC. 521

《ロゴタイプ部分》

	M=50% Y=100% DIC. 2528
	C=100% DIC. 2586
	C=75% Y=100% DIC. 2556
	K=60% DIC. 550

モノクロ



なるほど
知るほど
いいがいね
加賀市

《マーク部分》

	K=15%		K=35%
	K=20%		K=40%
	K=25%		K=55%
	K=30%		K=80%

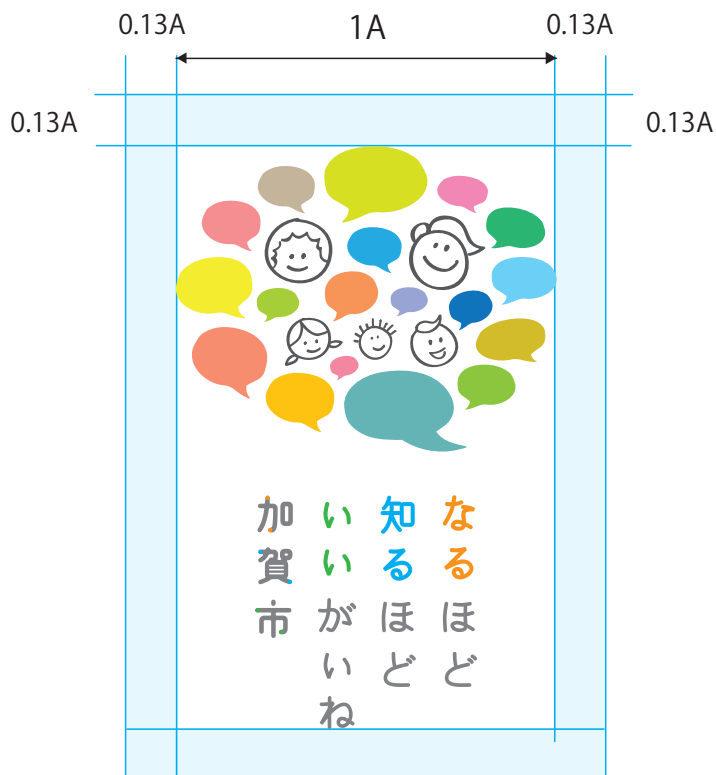
《ロゴタイプ部分》

	K=70%
--	-------

プロテクトエリア と 最小サイズ



最小サイズ

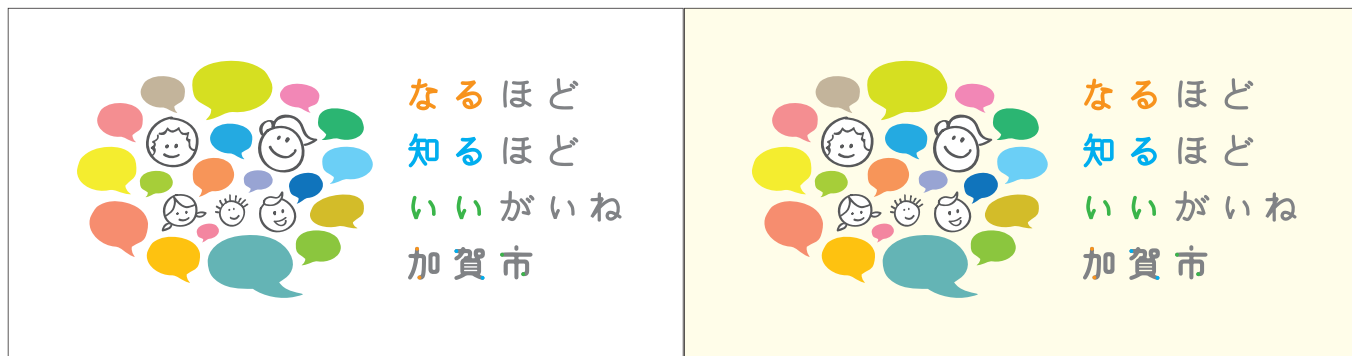


最小サイズ



背景色との関係

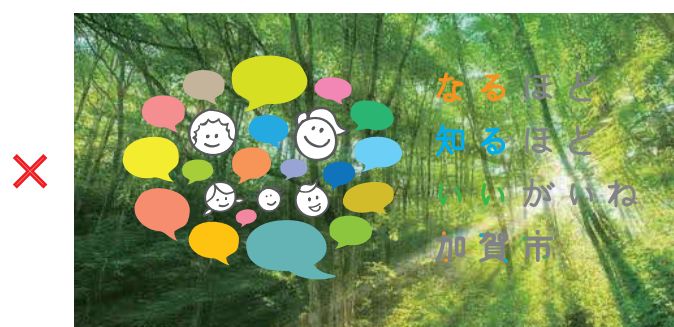
○ 基本は白地が望ましい。もしくはロゴの視認性を損なわない淡い背景色



✗ ロゴの視認性が損なわれる近似色は避けてください。



○ ✗ 写真の場合は、ロゴの視認性が損なわれない範囲で使用してください。



白地を背景にすれば OK

使用禁止例

✕ 変形しない（斜体・長体・平体）



✕ 指定色以外で使用しない



✕ 分解・加工しない



✕ 書体を変えて使用しない



✕ フチドリしない



✕ 他の要素と組み合わせない

