

令和 8 年 1 月 16 日

加 賀 市 長  
(担当 総務部管財課)

見 積 依 頼 書

下記のとおり見積徴収を行いますので、見積書を提出されるようお願いします。

物 件 名 等	加賀市市民水泳プールパブリック用折りたたみシート
見積提出期限 及 び 場 所	令和 8 年 1 月 26 日 午前 11 時 00 分 加賀市役所 総務部 管財課
見 積 書 宛 名	加賀市長
納 入 期 限	令和 8 年 3 月 31 日
納 入 場 所	加賀市市民水泳プール（加茂町ソ62番地1）
落 札 方 法	総価落札
注 意 事 項	1 指定日時までに提出されない場合は、見積をご辞退されたものと解釈させていただきます。 2 会社にあっては社印、代表者印を、個人についても記名捺印をお願いいたします。 <div>伺 番 号 第 0000357 号</div>

# 品 目 明 細

年 度 令和 7 年度

件 名 加賀市市民水泳プールパブリック用折りたたみシート

伺 番 号 0000357

1 / 1

No.	品 名	消耗品・備品・報償品（単位：台）	分類番号	001-003-000
1	規 格	パブリック用折りたたみシート品番：TOTO/EWC500RN		
	数 量	3 台		
No.	品 名		分類番号	
2	規 格			
	数 量			
No.	品 名		分類番号	
3	規 格			
	数 量			
No.	品 名		分類番号	
4	規 格			
	数 量			
No.	品 名		分類番号	
5	規 格			
	数 量			
No.	品 名		分類番号	
6	規 格			
	数 量			
No.	品 名		分類番号	
7	規 格			
	数 量			

## 物品購入仕様書

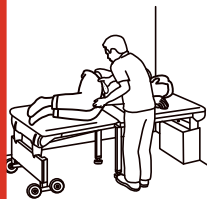
1. 物 件 名	加賀市市民水泳プール パブリック用折りたたみシート
2. 仕 様	収納時:幅 640mm×長さ 300mm×高さ 1120mm 使用時:幅 640mm×長さ 1620mm×高さ 500mm 本体構造部:鋼板 シート部(表皮):塩ビ(フッ素加工) シート部(クッション材):発泡ウレタン ※壁固定は不要 メーカー・品番:TOTO/EWC500RN
3. 納 入 場 所	加賀市市民水泳プール(加賀市加茂町ソ62番地 1)
4. 同 等 品	不可
5. 数 量	3 台(多目的トイレ①、多目的トイレ②、多目的更衣室に各 1 台)
6. 納 入 期 限	令和8年3月 31 日(火)
7. 担 当 者	加賀市教育委員会事務局スポーツ課 北野
8. 備 考	・運搬および設置・組立にかかる費用を見積金額に含むこと。 ・納入日時は、事前に担当者に連絡を取り調整してください。

## パブリック用折りたたみシート

シートのセンター部分を折りたたんで壁方向に収納。シート収納時の横幅は640mm。設置スペースが少ない空間に有効です。



**EWC500RN CAD 3D-C** パブリック用折りたたみシート  
希望小売価格 **¥441,000**



壁に寄りかかり、姿勢を安定させることができます。



収納時



シートの赤丸マーク部分をつかみ、手前へ引き出してください。



センター部分を押し上げてたたみ、手前へ引き出してください。

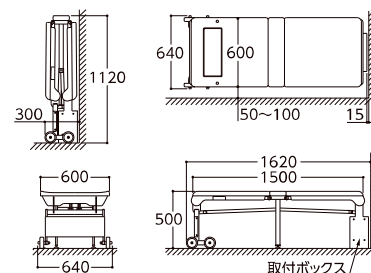
## さまざまな身体状況の方の使い勝手に配慮したやさしい設計

シート部の大きさは、大人が横になれるサイズです(幅600×長さ1500mm)。車いすから移乗でき、介助者の負担も少ない高さ500mm。クッション性も適度にあるため使用感も快適です。操作はソフト開閉式のため簡単。車いすに座ったままシートを開閉できます。

## 省施工・お手入れ簡単

床固定式のため大規模な工事は不要。既存の車いす使用者トイレなどに後付けできます。シート部表面はフッ素加工をしているため、清掃性に優れています。

EWC500RN



## 必要設置スペース

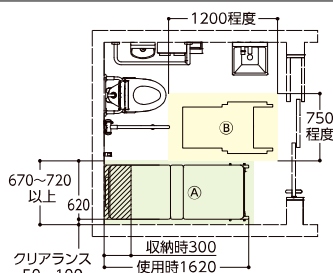
EWC500RNは既存の空間に後付けできます。2つ折りの短辺収納式のため、ほかの器具への影響が少なく済みます。車いす使用者トイレの場合、空間寸法2000×2000mm程度以上(便器・洗面器などの設置状況によっては1800×1800mm程度以上)のスペースがあれば後付けできます。設置する場所には次の④・⑤のスペースを確保してください。

### ④シート本体の設置スペース

幅670～720mm以上×長さ1650mm以上

### ⑤シート使用時の車いすのスペース

幅750mm程度×長さ1200mm程度



## 壁固定キット(EWC500RN用)

床面に商品を固定することが困難な場合にご使用ください。



### EWCP500

コンクリート下地固定用

希望小売価格 **¥25,200**

### EWCP501

挟み込み固定用

希望小売価格 **¥25,200**

320×160×48.5

※壁面に取り付けるため、十分な壁強度が必要です。  
※商品や人の重さは床で支えます。

**⚠警告** 収納式多目的シート(EWC520ARN)、パブリック用折りたたみシート(EWC500RN)共通●壁固定の場合も、床面に確実に接地させ、商品の荷重を床面で支えてください。●床および壁がコンクリート下地の場合は、アンカーボルトや樹脂プラグが強く打ち付けられるようにしてください。(コンクリート圧縮強度2.06×10<sup>3</sup>N/cm<sup>2</sup>(210kgf/cm<sup>2</sup>)以上)●壁で挟み込み固定する場合は、ボルト1本当たり、1225N(125kgf)以上の強度が保てるように壁を補強してください。●床固定の場合は、アンカーボルトをコンクリート層に40mm以上打ち込んでください。●壁固定でコンクリート下地の場合は、φ10mm、深さ80mmの穴をあけ樹脂プラグを打ち込んでください。上記条件を守らないと商品が転倒してけがをする原因になります。●直接、水がかかる場所に設置しないでください。シート部の木部分が腐ったり、金属部品がさびたりして商品が破損し、けがをする原因になります。●床下に防水層がある場合は、アンカーボルトで貫通しないようにしてください。水漏れの原因になります。

**【ご購入前に】** 収納式多目的シート(EWC520ARN)、パブリック用折りたたみシート(EWC500RN)共通●安全に使用するために、管理者の方は日常点検をしてください。●公園トイレなど、管理の行き届かない場所への設置はおすすめできません。●収納式多目的シート(EWC520ARN)は、ご購入後のグリップの取り外しはできません。●パブリック用折りたたみシートの長辺の両側ともに壁がない場所への設置はできません。長辺の片側を壁に近い位置に設置してください。(詳細な寸法位置は、「必要設置スペース」をご参照ください)●柔らかい床材の上に設置しないでください。床接地部分がへこむ場合があります。

## 設置の際の配慮ポイント

保護者が用を足したり、手洗いを行う際に乳幼児を寝かせておく台としては使用できません。

- 必ず、商品同梱の「落下警告ラベル」を、使用者の方が見やすい所に張ってください。
- 乳幼児連れ配慮を行う車いす使用者トイレに設置する場合は、同じ空間内にベビーチェアを設置してください。

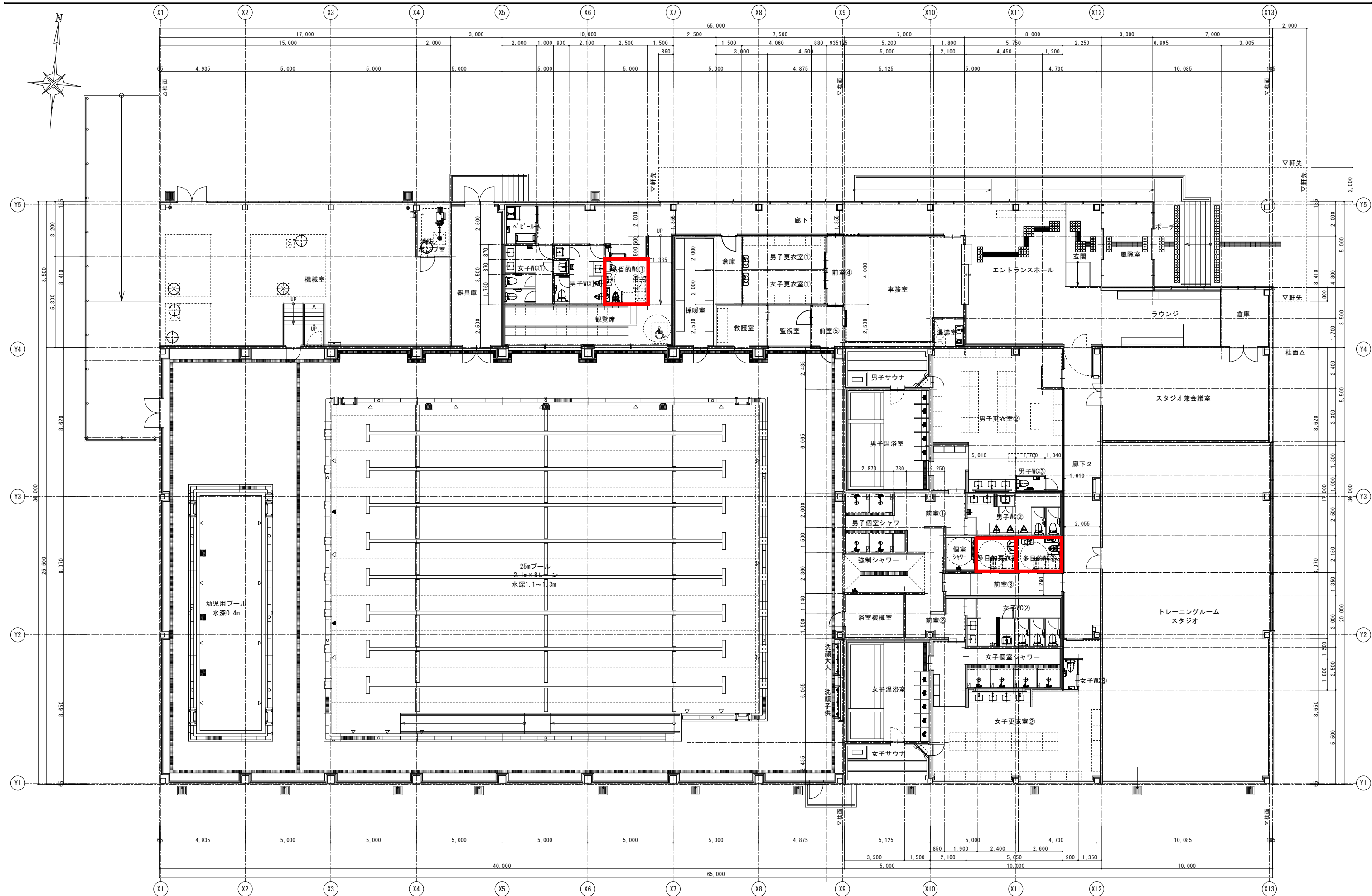
## 表示マークについて

商品には収納式多目的シートまたは、パブリック用折りたたみシートの設置をお知らせする表示マークが1枚付いています。トイレの入り口や設置したトイレブースの入り口に張ってご使用ください。

※JISの案内用図記号(JIS Z8210)にあわせています。



150×150  
※裏面粘着剤付き



訂正事項	年月日	担 当	大和リース株式会社		大和リース株式会社						工事名称： (仮称) 新加賀市屋内プール整備事業			受 領 印	
	・ ・		金沢支店 一級建築士事務所 一級建築士事務所 石川県知事登録 第12133号		一級建築士 大臣登録 第357569号 代表となる設計者 伊藤 正暁					図面名称： 平 面 図		縮 尺： 1/100 (A1) 1/200 (A3)			
	・ ・		照査 伊藤			担当 伊藤	一級建築士 大臣登録 第308875号 追加設計者 辻北 斉	一級建築士 大臣登録 第272720号 追加設計者 竹下 孝則			作成年月日： 2025・06・05	管理番号： 74-0003	図面番号： A-14	年 月 日	
	・ ・														
	・ ・														