

加賀市健康福祉審議会 健康分科会資料
平成 2 8 年 2 月 2 4 日

資料:妊娠から産後までの切れ目ない支援対策

図1 妊婦訪問数

※妊婦訪問は、主に特定妊婦等、養育支援が特に必要と認める者に実施。保健師や助産師の専門職が訪問している。

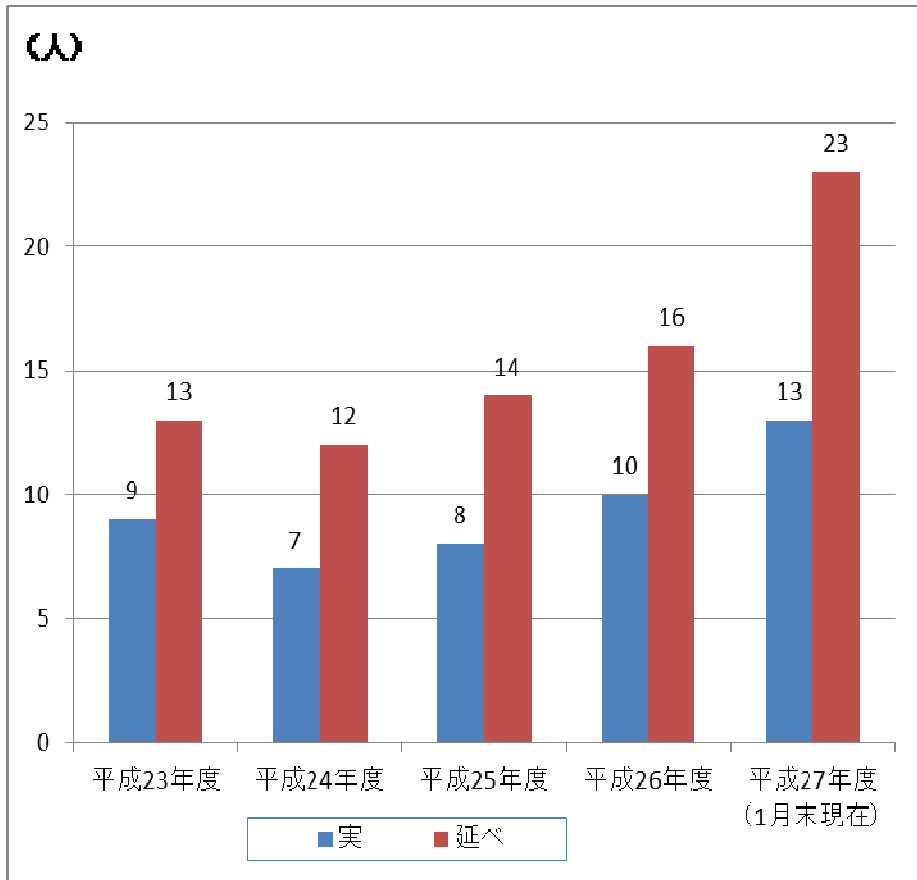


図2 産後家庭支援ヘルパー利用者数

※産後家庭支援ヘルパーは、出産後の母親が体調不良であること等の理由により育児及び家事に関する支援が必要な世帯に対して派遣。

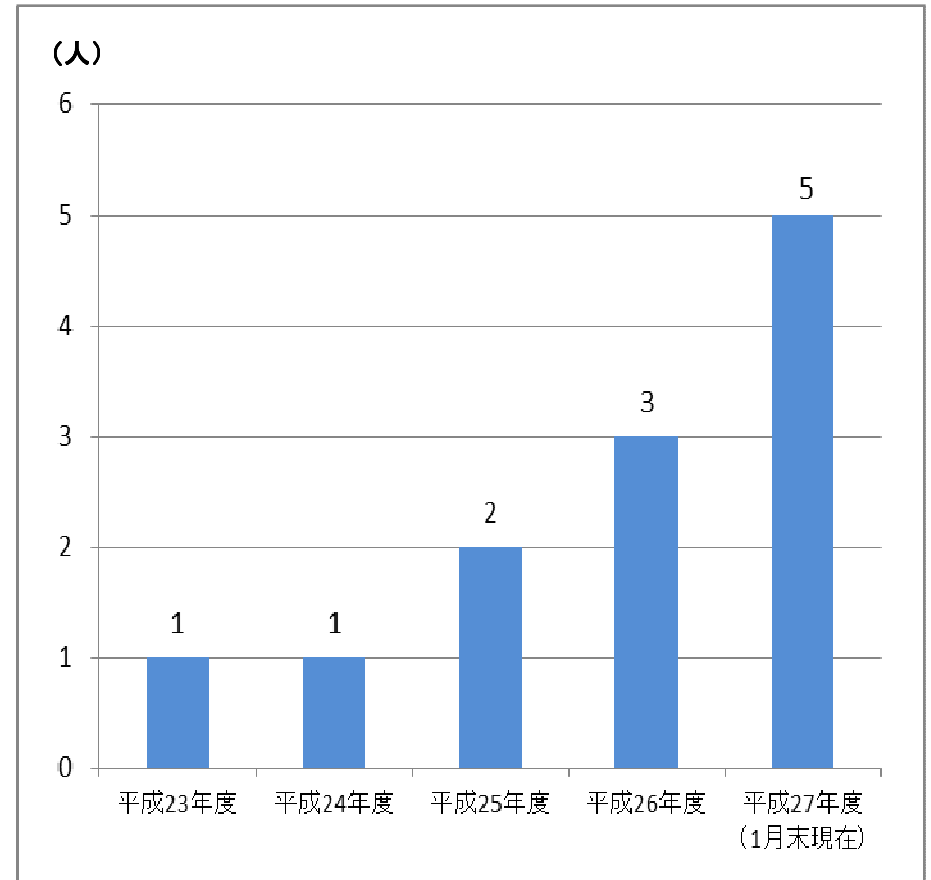


図3 新生児訪問時期

※新生児とは、生後28日以内の児のことをいう。保健師や助産師の専門職が訪問している。

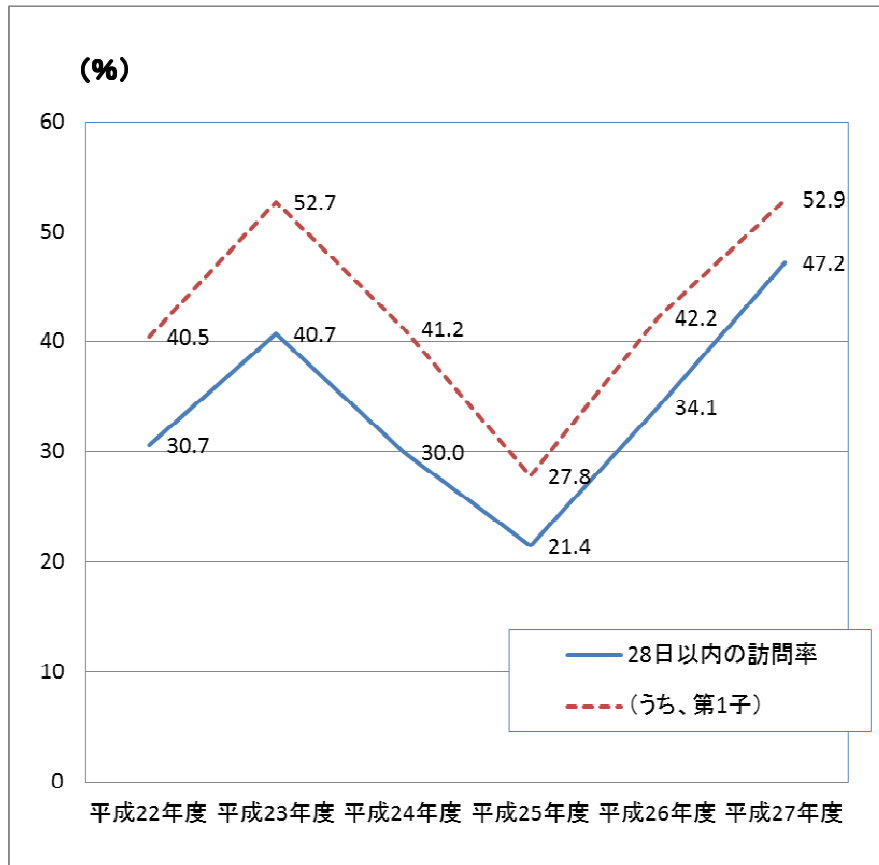


図4 特定妊婦に対する新生児訪問時期

※未出生、転出等除く (12月末現在)

※特定妊婦とは、出産後の子どもの養育について、妊娠中から支援が必要な妊婦で要保護対策における支援対象

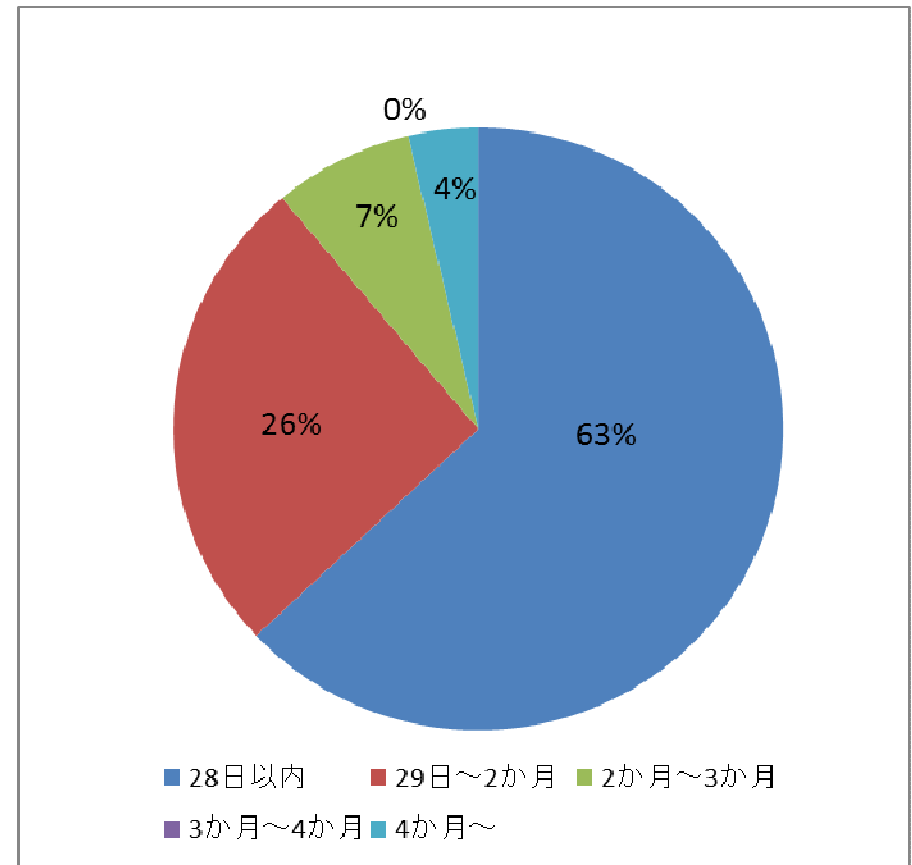


図5 産後要支援者の割合

※産後要支援者とは、育児不安が強い、疾患（精神・身体）がある、若年、シングル等、育児に支援・見守りが必要な産婦

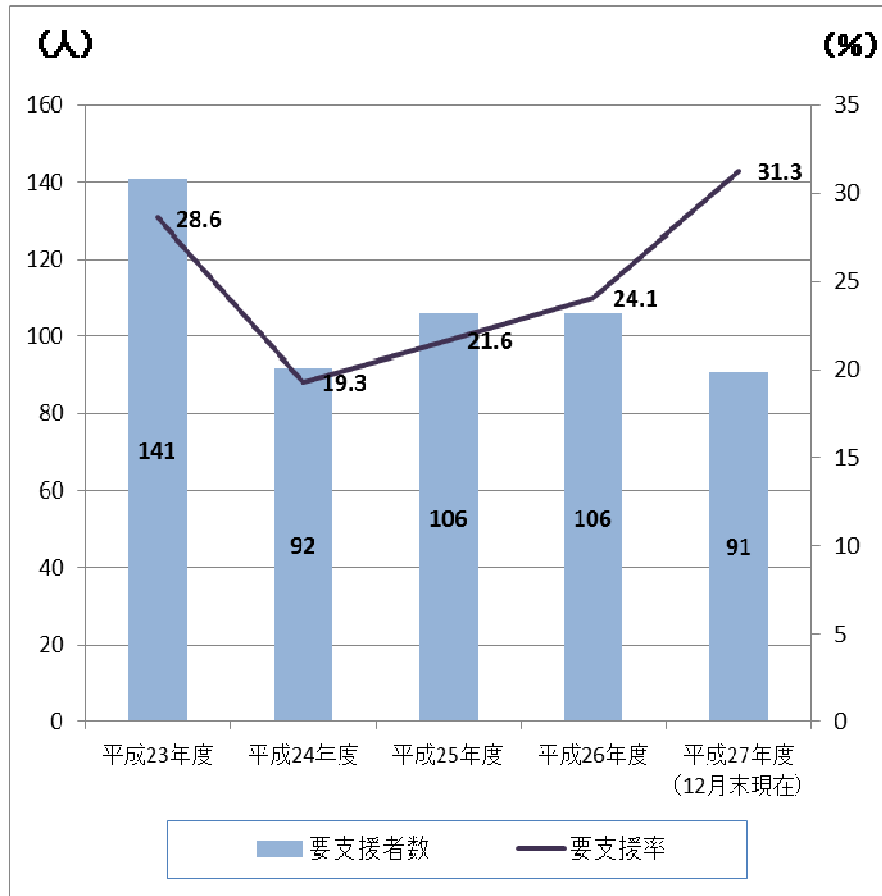


図6 妊婦の喫煙率（妊婦健診1回目より）

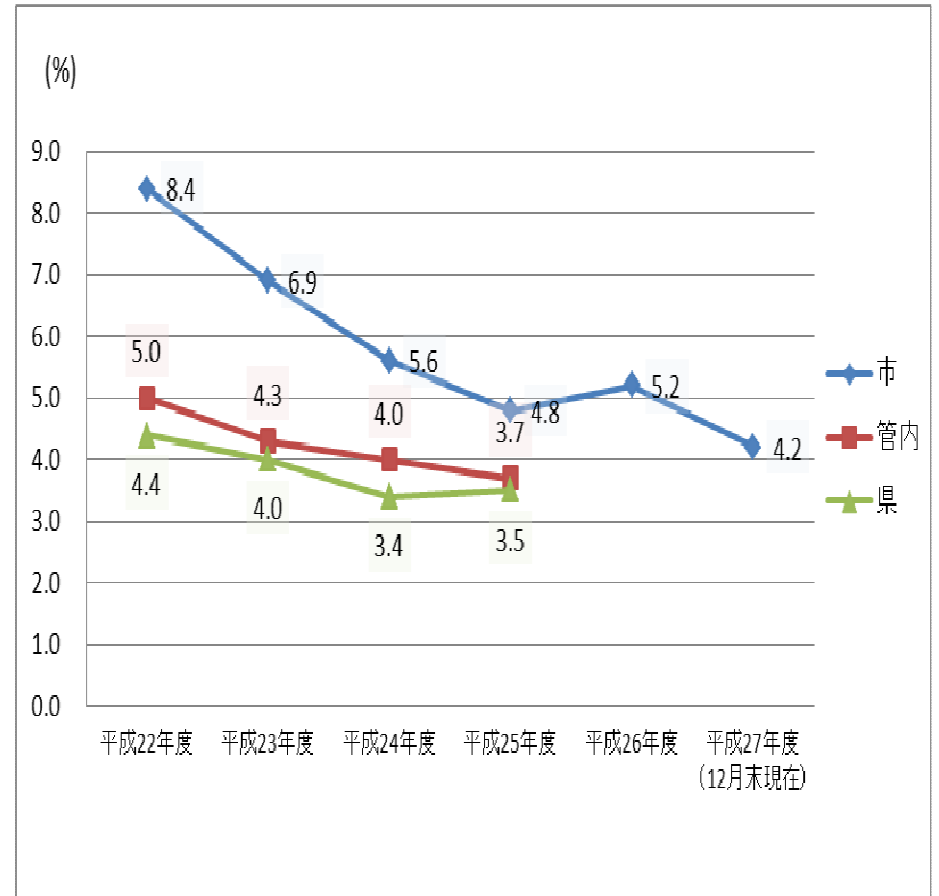


表1 低出生体重児の推移

	平成23年	平成24年	平成25年	平成26年	平成27年
出生数	466人	492人	472人	448人	410人
低出生体重児(2500g未満) (割合)	26人 (5.6%)	24人 (4.9%)	37人 (7.8%)	40人 (8.9%)	34人 (8.3%)
極低出生体重児(1500g未満) (割合)	3人 (0.64%)	2人 (0.40%)	4人 (0.85%)	4人 (0.89%)	2人 (0.49%)

図7 低出生体重児の推移

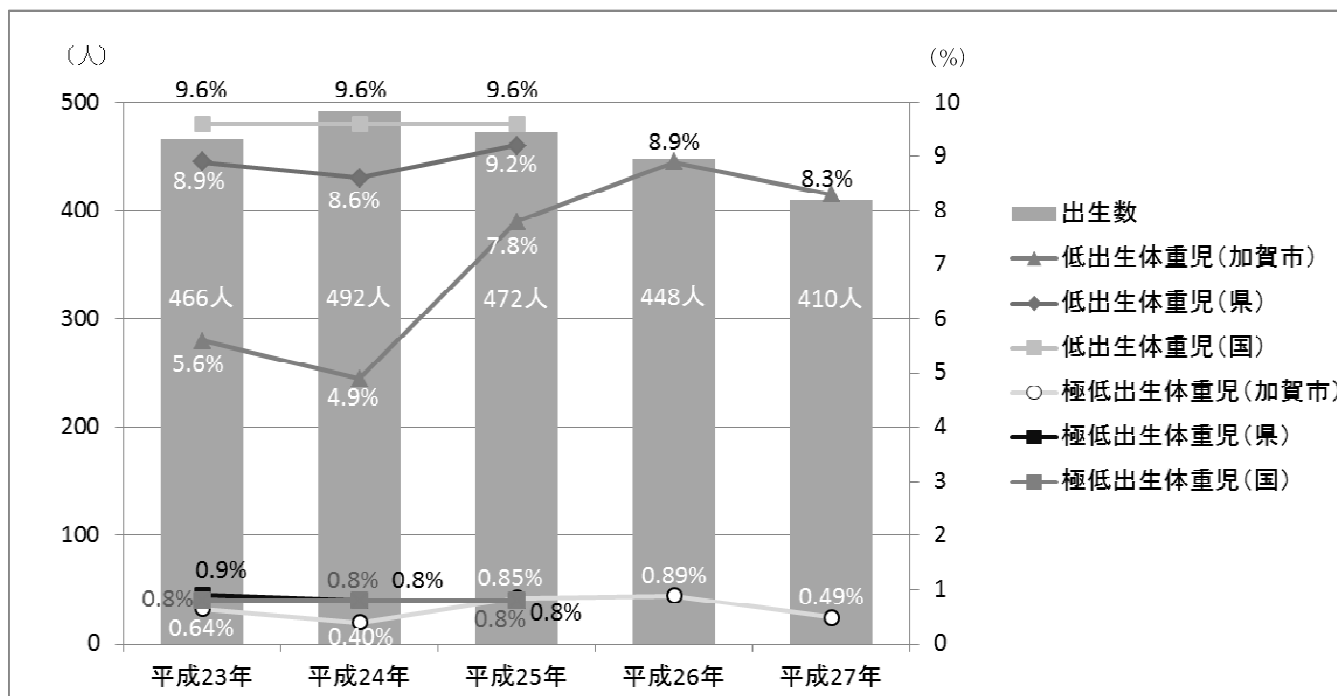


表2 低出生体重児の母体環境

	実人数	低出生体重児												
		妊娠届出時(延べ人数)							妊婦健診所見よりの情報(延べ人数・判定ではない)					
		非妊娠時 BMI18.5 未満 (やせ)	非妊娠時 BMI25.0 以上 (肥満)	喫煙 あり	飲酒 あり	低出生 体重児 の既往	切迫早産・ 流産の既往	双子	妊娠高血圧 症候群・ 尿蛋白 所見(+)	貧血	切迫 早産	糖尿病 疑い・ 尿糖 所見あり	妊娠高血圧 症候群・ 高血圧所見	子宮内 胎児発育 遅延 (IUGR)
平成25年	37人	5人	1人	6人	0人	3人	8人	7人	18人	12人	8人	4人	7人	3人
平成26年	40人	16人	1人	2人	1人	8人	6人	6人	18人	16人	9人	14人	3人	1人
平成27年	34人	8人	3人	4人	0人	2人	2人	2人	12人	15人	11人	15人	2人	3人

表3 正期産(37週以降の出生)における低出生体重児

	参考		正期産 (37週以降) 出生数	正期産の 低出生 体重児 (割合)	妊娠届出時(延べ人数)							妊婦健診所見よりの情報(延べ人数・判定ではない)					
	出生数	早産 (37週未満) 出生数			非妊娠時 BMI18.5 未満 (やせ)	非妊娠時 BMI25.0 以上 (肥満)	喫煙 あり	飲酒 あり	低出生 体重児 の既往	切迫早産・ 流産の既往	双子	妊娠高血圧 症候群・ 尿蛋白 所見(+)	貧血	切迫 早産	糖尿病 疑い・ 尿糖 所見あり	妊娠高血圧 症候群・ 高血圧所見	子宮内 胎児発育 遅延 (IUGR)
					平成25年	472人	28人	444人	17人 (3.8%)	5人	0人	6人	0人	3人	8人	7人	18人
平成26年	448人	25人	423人	24人 (5.7%)	9人	0人	2人	0人	5人	1人	2人	11人	11人	5人	11人	3人	3人
平成27年	410人	21人	389人	21人 (5.4%)	7人	1人	2人	0人	1人	1人	1人	8人	10人	6人	7人	2人	3人