

令和 5年 9月 8日

加 賀 市 長  
(担当 総務部財政課)

見 積 依 頼 書

下記のとおり見積徴収を行いますので、見積書を提出されるようお願いします。

物 件 名 等	Scratch用拡張ボード
見積提出期限 及 び 場 所	令和 5 年 9 月 19 日 午前 11 時 00 分 加賀市役所 総務部 財政課
見 積 書 宛 名	加賀市長 宮元 陸
納 入 期 限	令和 5 年 10 月 20 日
納 入 場 所	橋立小中学校
落 札 方 法	総価落札
注 意 事 項	1 指定日時までに提出されない場合は、見積をご辞退されたものと解釈させていただきます。 2 会社にあっては社印、代表者印を、個人についても記名捺印をお願いいたします。 <div>伺 番 号 第 0000212 号</div>

# 品 目 明 細

年 度 令和 5 年度

件 名 Scratch用拡張ボード

伺 番 号 0000212

1 / 1

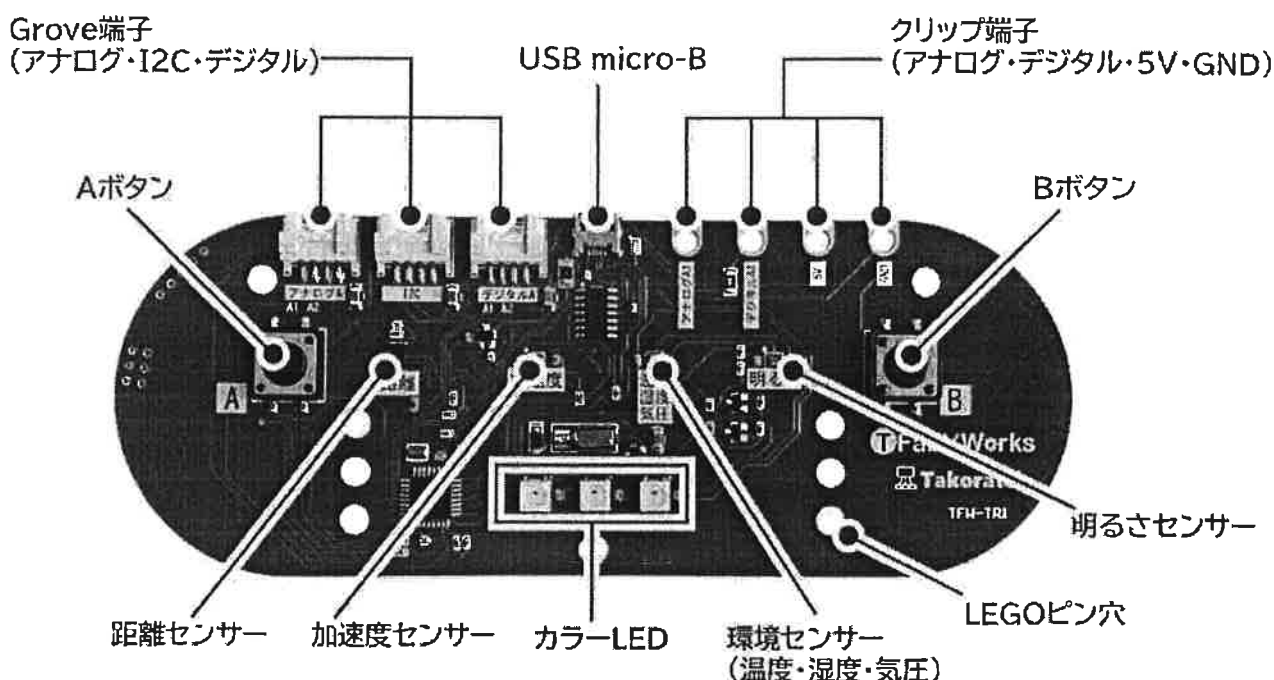
No.	品 名	消耗品・備品・報償品（単位：個）	分類番号	001-002-000
1	規 格	Scratch用拡張ボード		
	数 量	18 個		
No.	品 名		分類番号	
2	規 格			
	数 量			
No.	品 名		分類番号	
3	規 格			
	数 量			
No.	品 名		分類番号	
4	規 格			
	数 量			
No.	品 名		分類番号	
5	規 格			
	数 量			
No.	品 名		分類番号	
6	規 格			
	数 量			
No.	品 名		分類番号	
7	規 格			
	数 量			

## 物品購入仕様書

発注品目名	Scratch用拡張ボード
参考品	AkaDako Takoratch(TFW-TR1)
同等品	可
数 量	18 個
納入期日	令和 5年 10月20日( 金 )
納入場所	加賀市立橋立小中学校
担当者	橋立小学校 吉村 TEL 0761-75-2111
廃棄の有無	有 ・ (無)
備 考	<ul style="list-style-type: none"><li>・ 仕様書の記載メーカーはあくまで参考です。同等品・同等品以上のものであればメーカーは問いません。</li><li>・ 同等品で見積の場合、カタログのコピー等詳細のわかるものを提出してください。</li><li>・ 運搬・設置・組立に費用がかかる場合は、その費用を見積金額に含むこと。</li><li>・ 納入日時は、事前に担当者に連絡を取り調整してください。</li></ul> <ul style="list-style-type: none"><li>・ 対応OS: Windows10以降、ChromeOS89以降</li><li>・ 対応ブラウザ: Chrome89以降、Edge89以降</li><li>・ 参考品と同等の機能を備えていること</li></ul>

# Scratch用拡張ボード「Takoratch（タコラッチ）」

■AkaDako探求ツール オフィシャル教材集



多くの機能を搭載したScratch用拡張ボードです。

## 特徴

Scratch互換環境 (Stretch3, Xcratch)で「AkaDako」拡張機能を導入する事により利用できます。接続はUSBケーブル一本。多くのプラットフォームでアプリのインストールをせずに簡単に動作します。(iPadのみアプリ必要)

多くの機能を搭載しています。

- 加速度センサー
- 明るさセンサー
- 距離センサー
- 温度センサー
- 湿度センサー
- 気圧センサー
- 振動モーター
- フルカラーLED

○ A/Bボタン

Grove規格のデバイスが50種類以上利用可能です。

## 使い方

他のAkaDakoファミリーと同じになります。使い方についてくわしくはこちらを参照願います。

AkaDako探求ツールの廉価版となっています。AkaDako探求ツールのオフィシャル教材集も利用出来ます。

## 動作環境

対応OS:Windows10以降、ChromeOS 89以降、iOS15以降、Android8.0以降

対応ブラウザ：Chrome 89以降、Edge 89以降、Scrub 1.1.1以降、Chrome for Android 114以降

Scratch環境：Stretch3,Xcratch

## スペック

### ■センサー

レーザー距離：10cm～200cm

明るさ：0～64,000lx程度

温度：-40～85°C ±1°C)

湿度：0～100% 誤差±3%

気圧：300～1,100hPa 誤差±1hPa

加速度：3軸 ±8g

### ■アクチュエーター他

振動モーター：PWM制御

フルカラーLED：24bitカラー×3

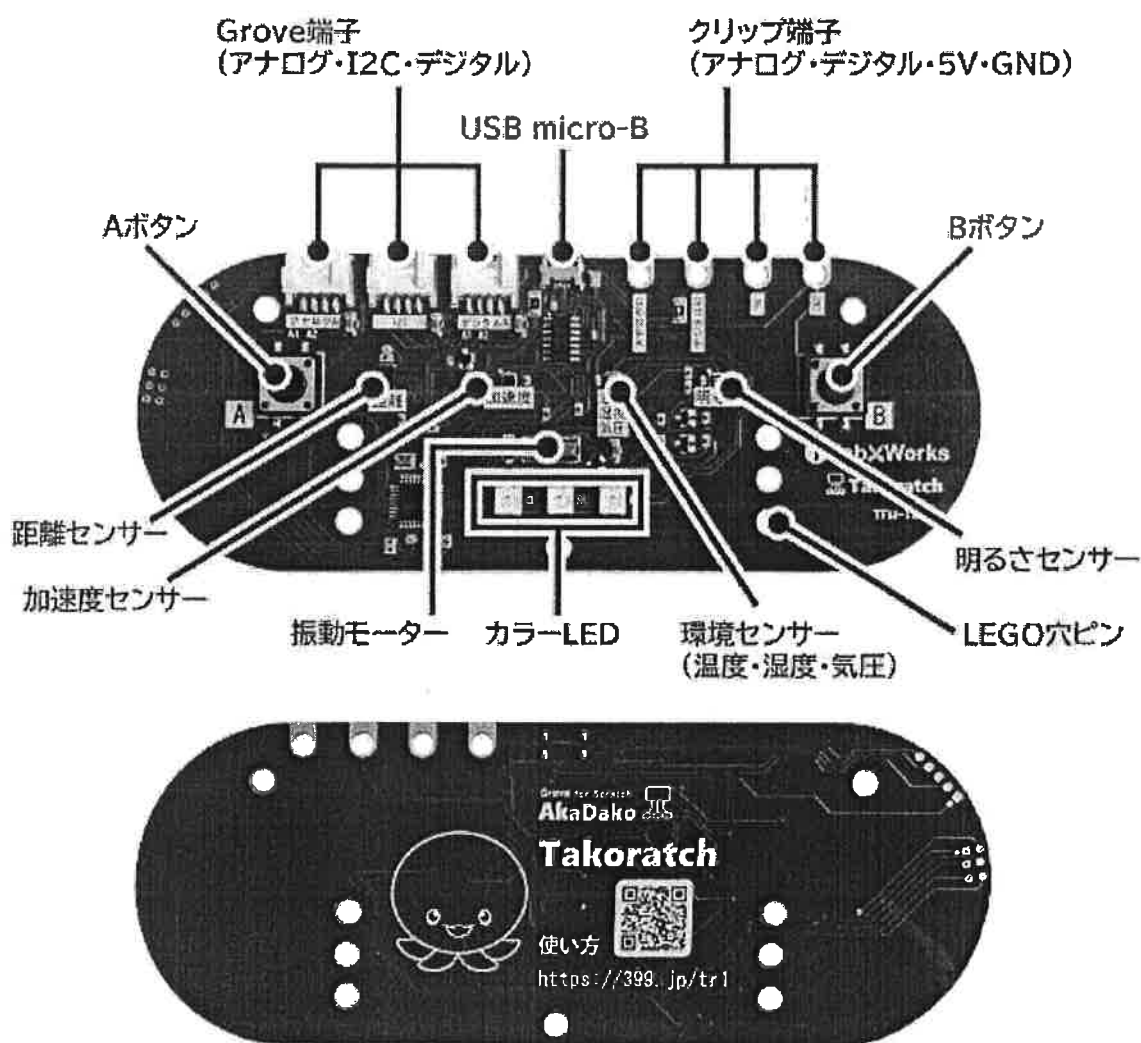
### ■入出力端子

クリップ端子：アナログ入力×1、デジタル入出力×1、5V、GND

Grove端子：アナログ入力×1、デジタル入出力×1、I2C×1

USB端子：microB

## Takoratch (TFW-TR1)



Takoratch (タコラッチ) は、USBケーブルでPCと接続するだけでScratch (互換環境 Xcratch or Stretch3) からGroveのセンサー・アクチュエーターが利用できる拡張ボードです。

### センサー

- レーザー距離 (10cm~200cm)
- 明るさ (0~64,000lx程度)
- 温度 (-40~85°C ±1°C)
- 湿度 (0~100% 誤差±3%)
- 気圧 (300~1,100hPa ±1hPa)
- 加速度 (3軸 ±8g)

## アクチュエーター

振動モーター（PWM制御）

フルカラーLED（24bitカラー×3）

## 入出力端子

クリップ端子（アナログ入力×1、デジタル入出力×1、5V、GND）

Grove端子（アナログ入力×1、デジタル入出力×1、I2C×1）

## サイズ・重量

160mm×60mm×5mm 約35g

## 型番

TFW-TR1

## 動作環境

対応OS：Windows10以降、ChromeOS 89以降、iOS15以降、AndroidOS、各種Linux環境

対応ブラウザ：Chromeブラウザ 43以降、Edge 79以降、Scrub 1.1.1以降、Chrome for Android 113以降

Scratchの相互環境Xscratch、Stretch3で動作します。使い方についてはこちらからご確認ください。

## 注意事項

※USBケーブルが別途必要です。

※iPadのモバイル用Chromeブラウザは対象外です。Scratch専用ブラウザScrubを入れてください。

## 関連ページ

動作確認済みのGroveデバイス一覧

---