

こども育成相談センターの運営状況



センター利用する親子の特徴は...

子どもの姿

- ・うまく話せない
- ・友達とうまく遊べない
- ・ルールがわからない
- ・じっとしてられない
- ・もっと構ってほしい

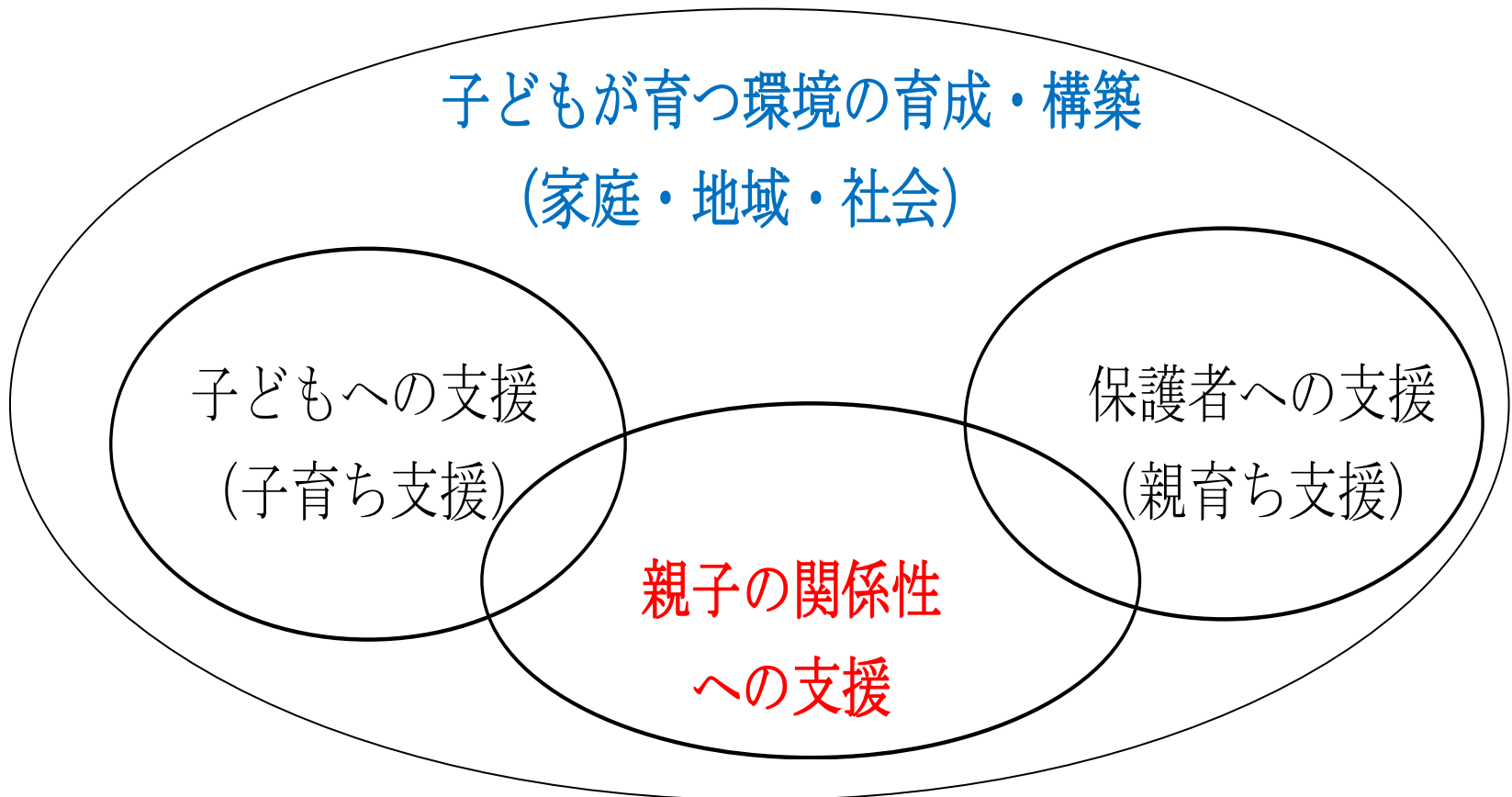
親の姿



- ・ことばが遅れているのでは？
- ・こどもの行動がわからない
- ・目が離せない
- ・こどもの係わりがわからない
- ・もっと情報が知りたい

発達課題のある子ども・その保護者への支援

子どもの発信が弱く、親も理解しにくい
⇒育ちにくさ 育てにくさがある



お子さんを中心に、
家族への心のケア
を行い、無理のない
支援プランの提案

親子通所で
お子さんの
係わりを学ぶ

小集団活動
3～5人の友達と
一緒に過ごす活動
で、互いに刺激し
ながら学び合う場

園・学校への支援

お子さんの状態の説明
と具体的な係わり方、
環境への配慮について助言

こども育成相談 センター 事業内容

保護者会・ 学習会

教育関係者と就学に
向けての話合い等

ことばの相談

ことばの発達に不安
なお子さんを対象に
専門的なアドバイス

子育てに関する
情報の提供
と他機関への
紹介

こども育成相談センター

1 療育事業

(1) 通所指導等

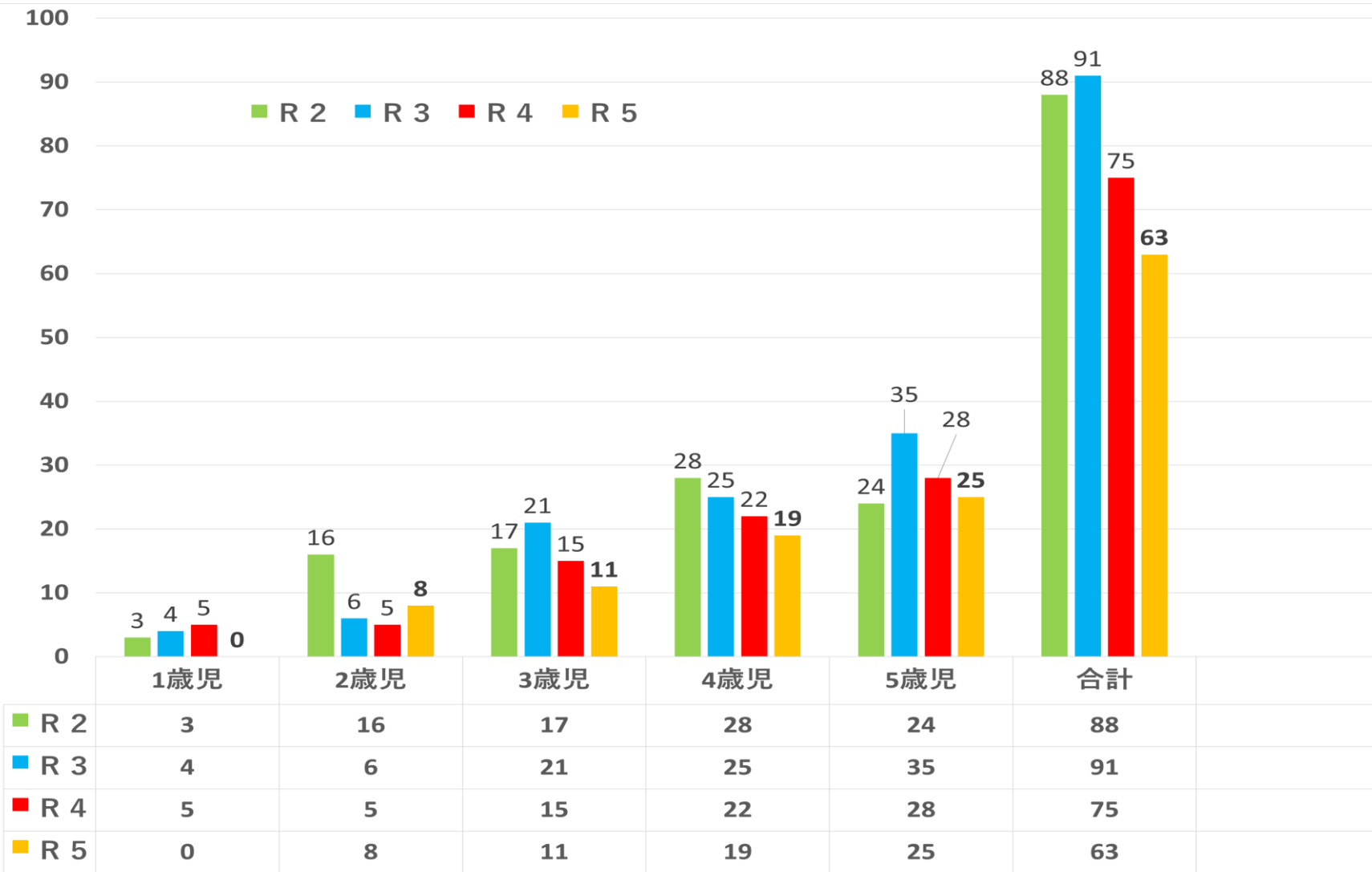
通所指導児	令和元年度	令和2年度	令和3年度	令和4年度	令和5年度
実数	51	88	91	75	63
延べ数	641	744	976	779	752

年齢別	0歳児	1歳児	2歳児	3歳児	4歳児	5歳児	計
令和元年度	0	1	5	11	11	23	51
令和2年度	0	3	16	17	28	24	88
令和3年度	0	4	6	21	25	35	91
令和4年度	0	5	5	15	22	28	75
令和5年度	0	0	8	11	19	25	63

(2) 面接相談

	令和元年度	令和2年度	令和3年度	令和4年度	令和5年度
実数	25	41	24	27	17

通所児童等の年齢状況

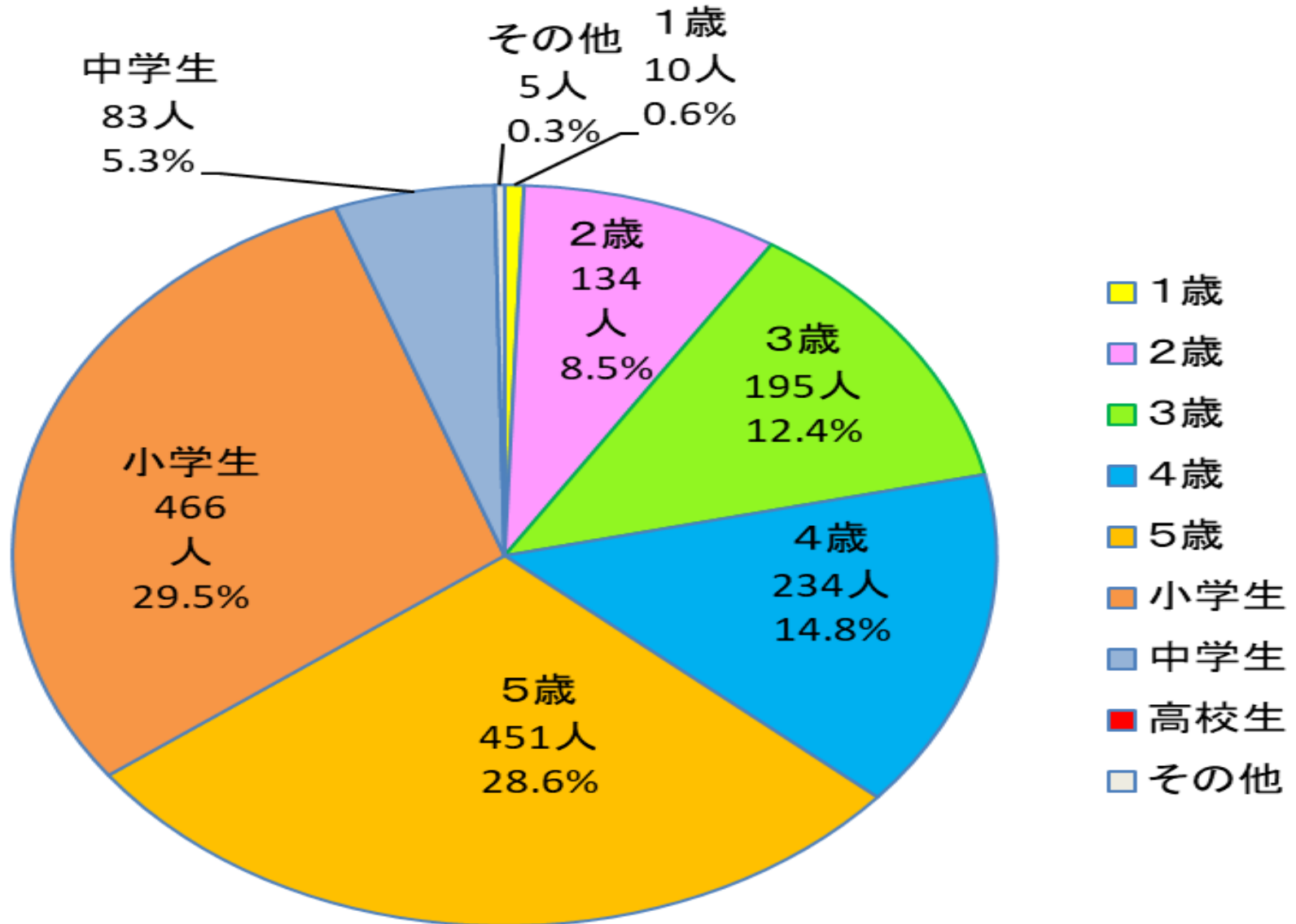


こども育成相談センター児童状況

2 相談事業（対象者）

対象者	1歳	2歳	3歳	4歳	5歳	小学生	中学生	高校生	その他	計
面接相談	0	3	10	2	2	0	0	0	0	17
電話相談	9	100	130	158	272	207	39	0	0	915
訪問相談	0	25	36	54	154	237	32	0	2	540
外来相談	1	4	16	13	15	22	12	0	0	83
ことばの相談	0	2	3	7	8				3	23
合計	10	134	195	234	451	466	83	0	5	1,578

相談：年齢内訳

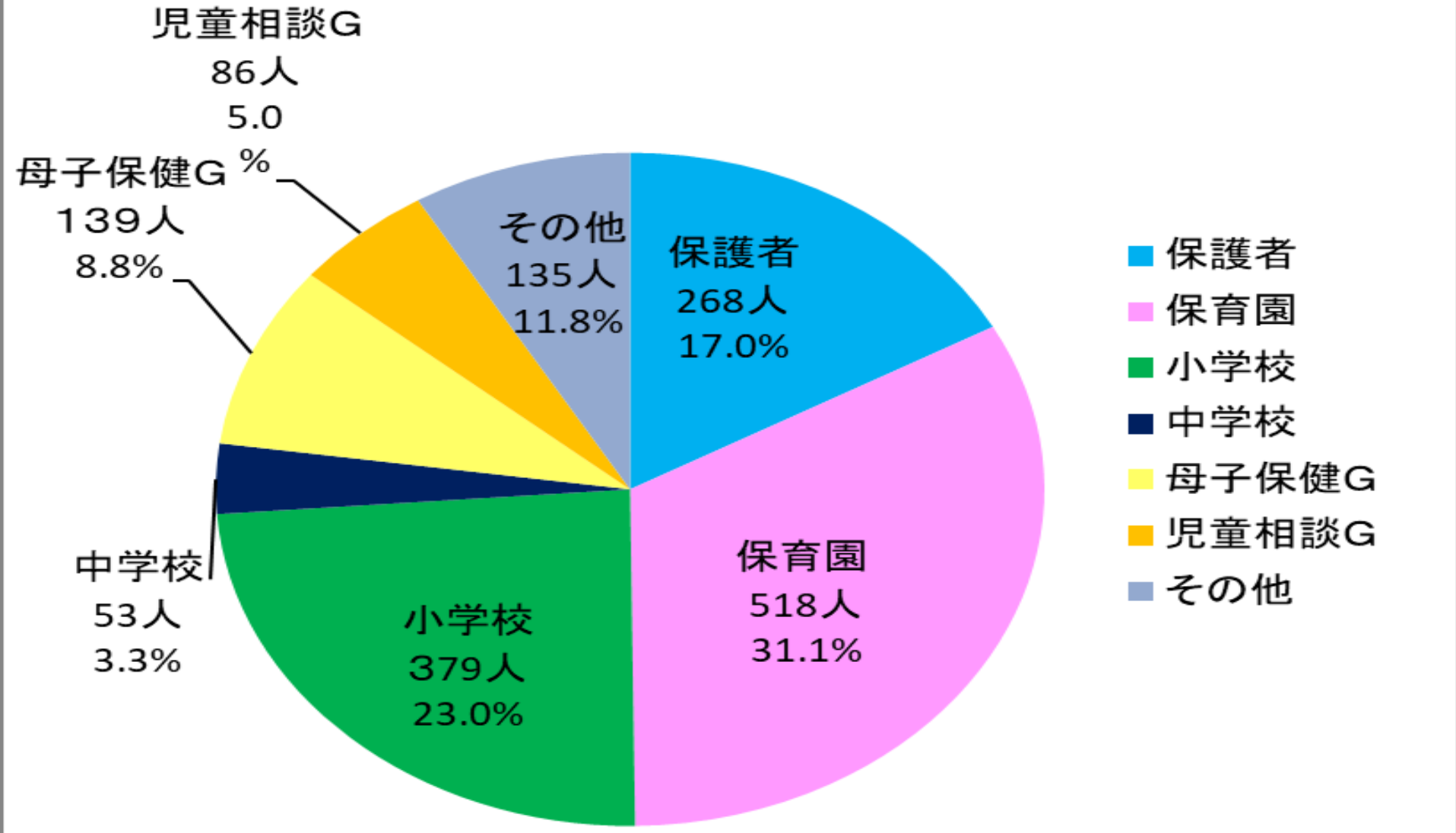


こども育成相談センター児童状報告

2 相談事業(相談者)

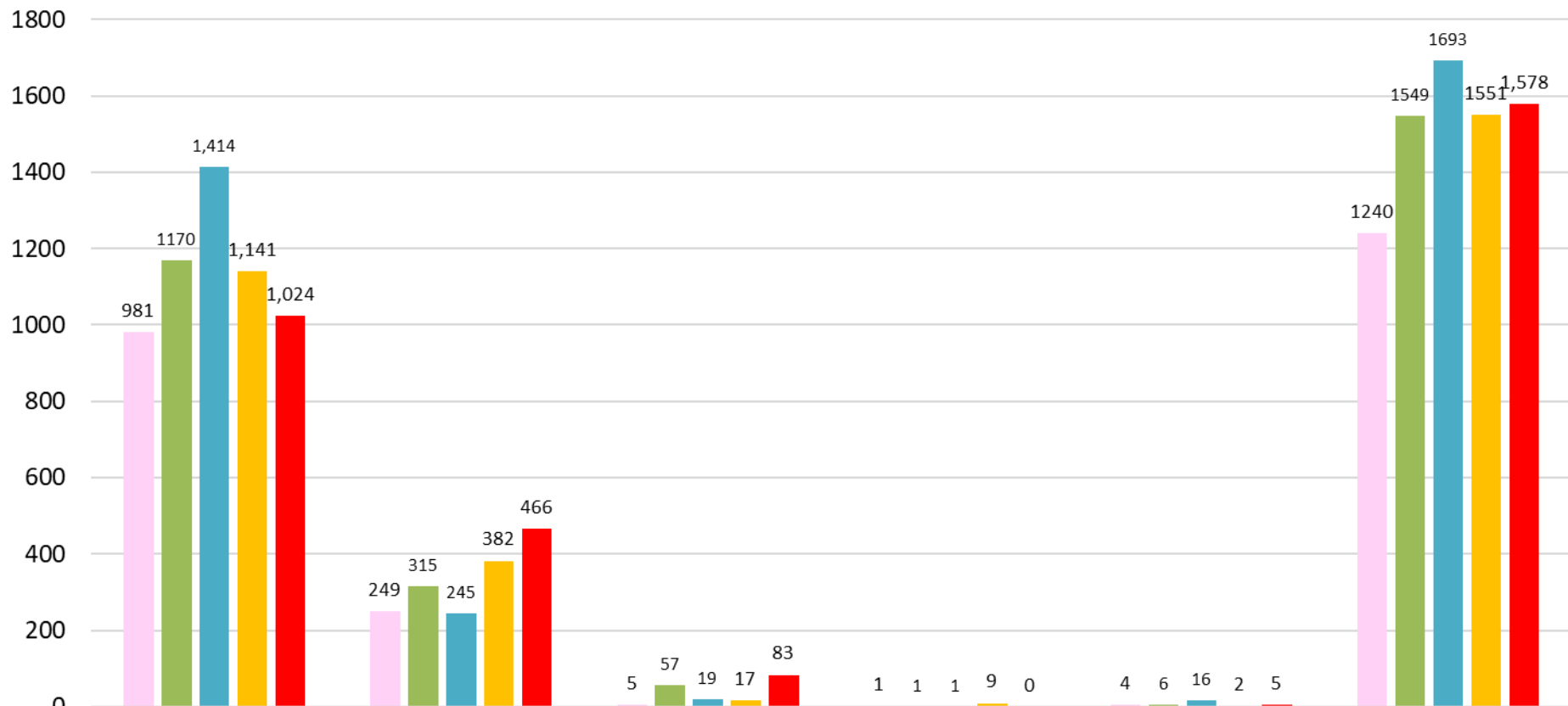
相談者	保護者	保育園	小学校	中学校	母子保健G	児童相談G	その他	合計
面接相談	17	0	0	0	0	0	0	17
電話相談	157	249	140	20	139	81	129	915
訪問相談	0	269	237	32	0	0	2	540
外来相談	74	0	2	1	0	5	1	83
ことばの相談	20	0	0	0	0	0	3	23
合計	268	518	379	53	139	86	135	1,578

相談者内訳



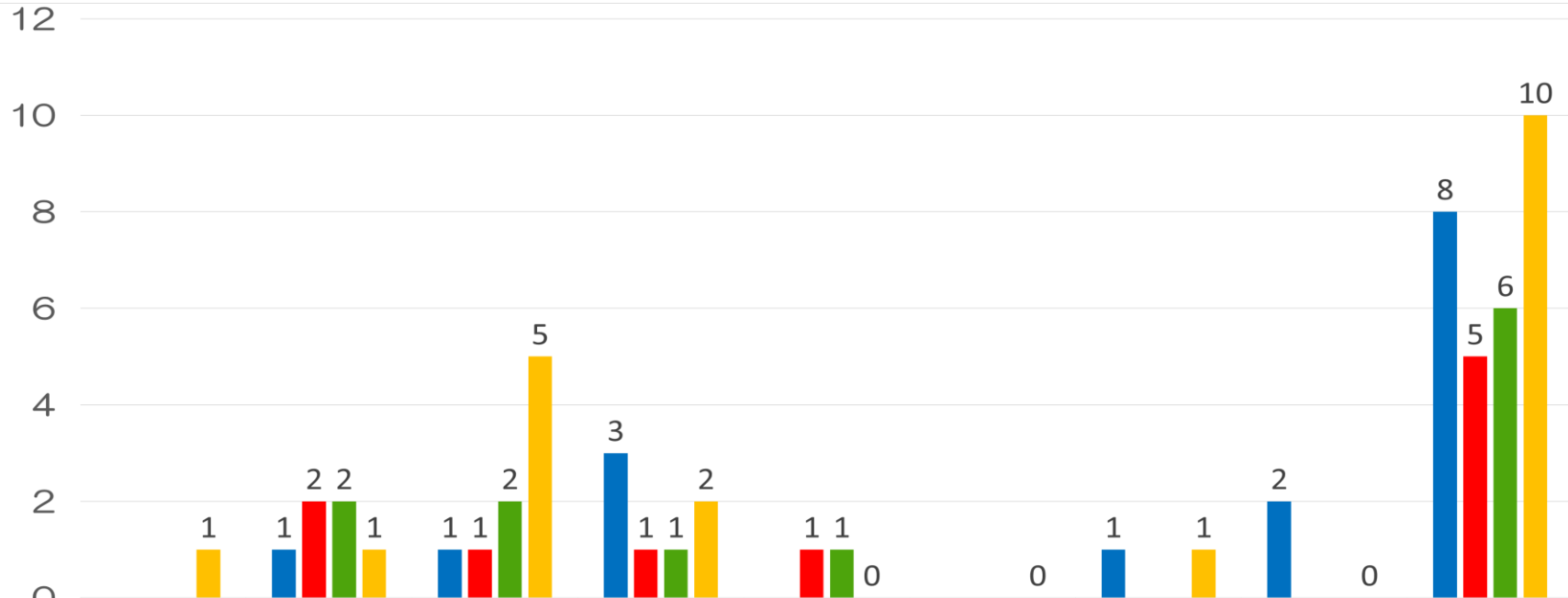
【相談内容】①子どもの発達(行動面、理解面、言語等)
②子どもの具体的な係り方③就学について

相談事業の推移



	0~5歳	小学生	中学生	高校生	その他	合計
R元	981	249	5	1	4	1240
R2	1170	315	57	1	6	1549
R3	1,414	245	19	1	16	1693
R4	1,141	382	17	9	2	1551
R5	1,024	466	83	0	5	1,578

専門医への依頼状発行状況（学年別）



■ 2年度件数	1	1	3			1	2	8
■ 3年度件数		2	1	1	1			5
■ 4年度件数		2	2	1	1			6
■ 5年度件数	1	1	5	2	0	0	1	10

就学サポート説明会

もうすぐ小学校

【就学サポート説明会】

1. 日時: 令和5年7月29日(土)9:30~11:30
2. 会場: かが交流プラザさくら
3. 対象者: センター通所5歳児の保護者
4. 目的: 学校教育の現状と就学までの見通しを持つ。
就学に関する情報を得る。

市教育委員会、学校担当者よりの説明



この子にあった学校や学びの場
を考え、入学を安心して迎えたい



就学後のサポートや学びの場
はどんなものがあるのかなあ

就学サポート説明会

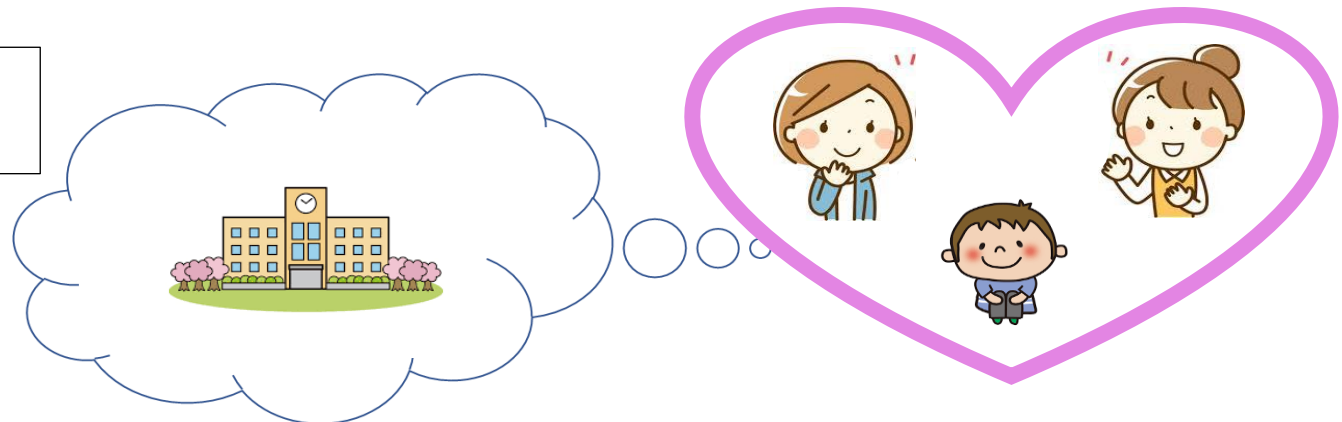
就学サポート説明会

市教育委員会 特別支援教育の概要、設置数、人数、就学に向けての流れ、期日
支援学級・通級指導教室 1日の流れ、授業の様子、交流授業の様子
錦城特別支援学校 学校の特色、授業や行事の様子

学校見学

市内小学校 *通常の学級・特別支援学級・通級指導教室
11月（就学相談後）希望者

個別の相談



よりよい就学を迎えられるように いっしょに考えていきます。