

## 居住系サービス

### 施設入所事業所

- ◆カナンの園
- ◆指定障害者支援施設夢ようよう
- ◆指定障害者支援施設ほっと安らぎ
- ◆石川県立錦城学園

### 施設入所事業

施設に入所する障がいのある方に対して、主に夜間において、入浴、排せつ、食事等の介護、生活等に関する相談・助言のほか、必要な日常生活上の支援を行います。

生活介護などの日中活動とあわせて、こうした夜間等におけるサービスを提供することで、障がいのある方の日常生活を一体的に支援します。

#### ●施設入所事業所

社会福祉法人 珠明会  
カナンの園

〒922-0265  
加賀市水田丸町ワ2番地2  
TEL 0761 (77) 1500  
FAX 0761 (77) 1531  
URL <https://syumeikai.com>  
e-mail [kanannosono@beach.ocn.ne.jp](mailto:kanannosono@beach.ocn.ne.jp)



定員 50名

サービス内容 入浴、排泄及び食事等の支援

実費負担 食事代：1,578円/日  
光熱水費：6,019円/月  
その他：給付費対象外サービスの内容に係る費用

事業所の特色 夜間や休日において、入浴、排泄及び食事等の支援を行っています。  
生活等に関する相談及び助言、その他日常生活上の支援を行っています。  
「仲よく、明るく、元気よく」をモットーに利用者の皆さんが家庭的な雰囲気の中で和やかに過ごせるよう支援を行っています。

#### ●施設入所事業所

社会福祉法人 南陽園  
指定障害者支援施設  
夢ようよう

〒922-0411  
加賀市潮津町ム59番地1  
TEL 0761 (74) 4040 / FAX 0761 (74) 6680  
URL <https://www.nanyo.or.jp/youyou/index.html>  
e-mail [youyou@nanyo.or.jp](mailto:youyou@nanyo.or.jp)



定員 50名

サービス内容 夜間・日中における日常生活支援

実費負担 食事代：1,447円/日  
光熱水費：11,500円/月  
その他：日中活動に係る材料費（実費）  
友の会費 他

事業所の特色 重度の身体障がいを持ち、医療的ケアを必要とする会員様を対象とし、サービス提供体制の充実を図るため、常勤の看護職員やリハビリテーション職員、栄養士を配置しています。

## ●施設入所事業所

### 社会福祉法人 南陽園 指定障害者支援施設 ほっと安らぎ

〒922-0411  
加賀市潮津町ム69番地1  
TEL 0761 (74) 7013 / FAX 0761 (74) 7014  
URL <https://www.nanyo.or.jp>  
e-mail [yasuragi@nanyo.or.jp](mailto:yasuragi@nanyo.or.jp)



定 員 80名

サービス内容 夜間・日中における日常生活支援

実費負担 食事代：1,447円/日  
光熱水費：11,500円/月  
その他：日中活動に係る材料費（実費）

事業所の特徴 介護（入浴、食事、排せつ、整容など）の必要な方に、その人に合った支援をさせていただき、住まいの必要な方には住まいの場として、全室個室、南向き、冷暖房・トイレ・洗面所付きで入居者の方のプライバシーが十分保たれた居室を提供しています。日中生活活動の場としては、軽作業（手当あり）や余暇活動（お茶、お花、ショッピング）などのサービスを提供しています。

## ●施設入所事業所

### 社会福祉法人 松原愛育会 石川県立錦城学園

〒922-0562  
加賀市高尾町ヌ1番地-甲  
TEL 0761 (72) 0069  
FAX 0761 (72) 6868  
URL <https://m-aiiku.jp>  
e-mail [kinjyo@m-aiiku.jp](mailto:kinjyo@m-aiiku.jp)

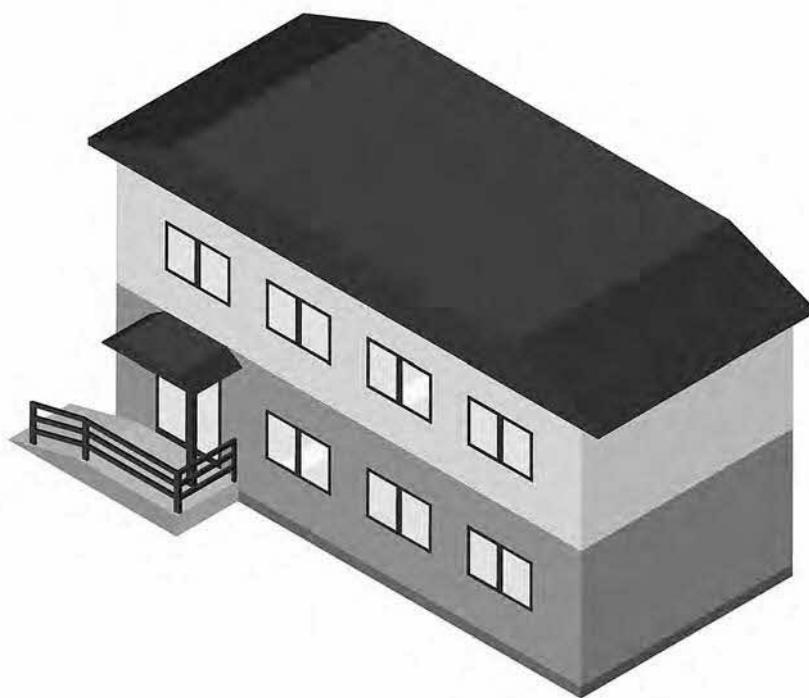


定 員 90名

サービス内容 個別支援計画に基づき、利用される方の思いに沿った、健康で安全で楽しい生活となるよう支援しています。

実費負担 食事代：朝食 350円  
昼・夕食 560円  
光熱水費：300円/日  
その他：日用品費 220円/月

事業所の特徴 広大な敷地に、ゆとりのある建物配置、時間がゆっくりと流れる施設です。



## 居住系サービス

### グループホーム (共同生活援助) 事業所

- ◆ウエルムどど町Ⅰ、Ⅱ
- ◆たんぽぽの家
- ◆シェアハウスふれあい八汐
- ◆ケアホームフレンズ
- ◆グループホームマイホーム
- ◆フルールそそり町
- ◆グループホームさくら荘
- ◆シェアハウス希望
- ◆シェアハウス源平
- ◆共同生活援助事業所ひだまり  
Ⅰ、Ⅱ、Ⅲ、Ⅳ、Ⅴ
- ◆グループホームひまわり荘
- ◆グループホームふくの杜
- ◆グループホーム幸町西館、東館
- ◆グループホームあすなる
- ◆ケアホームフレンズⅡ

### グループホーム(共同生活援助事業)

障がいのある人に対して、主に夜間において、共同生活を営む住居で、相談、入浴、排せつまたは食事の介護、その他の日常生活上の援助を行います。

このサービスでは、障がいのある人同士で共同生活を行うことにより、孤立の防止、生活への不安の軽減、共同生活による身体・精神状態の安定などが期待されます。

グループホームには、「介護サービス包括型」と「外部サービス利用型」があります。グループホームの職員が入居者の食事や入浴の介護を行う場合は「介護サービス包括型」、外部の事業所をお願いする場合は「外部サービス利用型」といいます。

※グループホームの利用者（利用者負担の世帯区分が生活保護又は低所得の世帯）が負担する家賃を対象として、利用者1人当たり月額1万円を上限に補足給付が行われます。

補足給付額 家賃が1万円未満の場合＝実費  
家賃が1万円以上の場合＝1万円

#### ●グループホーム(共同生活援助)事業所

#### 医療法人社団 長久会 ウエルムどど町Ⅰ、Ⅱ

〒922-0832  
加賀市百々町3の11番地1  
TEL 0761 (73) 4700  
FAX 0761 (73) 1822  
e-mail uerumu@chokyu.gr.jp



**定員** 男女25名  
ウエルムどど町Ⅰ 12名  
ウエルムどど町Ⅱ 13名

**サービス内容** 介護サービス包括型

**家賃光熱費等** 家賃：Aタイプ24,000円 Bタイプ27,000円  
Cタイプ30,000円  
光熱水費：実費  
その他：日用品費 実費

**食事提供** なし

**事業所の特徴** 3階建ての建物で、2階がウエルムどど町Ⅰ、3階がウエルムどど町Ⅱになっています。1階に事務所と交流スペースがあり、交流スペースでは職員のいる時間帯であれば、地域の方も使用できます。夜間、職員は不在となります。利用者方には門限はありません。

#### ●グループホーム(共同生活援助)事業所

#### 社会福祉法人 花友会 たんぽぽの家

〒922-0250  
加賀市山代温泉桜町2丁目12番地  
TEL 0761 (77) 7055  
e-mail agurikaga1661@jeans.ocn.ne.jp



**定員** 男女5名

**サービス内容** 介護サービス包括型

**家賃光熱費等** 家賃：20,000円  
光熱水費：20,000円

**食事提供** あり：20,000円

**事業所の特徴** 主に夜間において共同生活を営む住居で、相談、入浴、排泄または、食事の介護、その他の日常生活上の援助を行います。共同生活事業所自ら介護サービスを行います。

●グループホーム(共同生活援助)事業所

社会福祉法人 南陽園  
シェアハウス  
ふれあい八汐

〒922-0411  
加賀市潮津町ム69番地1  
TEL 0761 (74) 6613(代) / FAX 0761 (74) 6680  
URL <https://www.nanyo.or.jp/> / e-mail [info@nanyo.or.jp](mailto:info@nanyo.or.jp)



- 定員** 男性6名
- サービス内容** 外部サービス委託型
- 家賃光熱費等** 家賃：20,000円  
光熱水費：10,000円(消耗品費含む)
- 食事提供** あり 朝食：300円 昼食：400円  
夕食：500円

**事業所の特色** 平成6年に、南陽園のふれあい広場の収益金をもとに市内でも早くに建てられた男性用グループホームです。  
施設から地域での生活に向けての練習ができるようつくられたグループホームです。1階部分は車いす対応の設備となっており、お風呂や台所などの水回りも車いすの方に配慮された設計となっています。  
新たにスプリンクラーやWi-Fi設備を設置し、より安全性と利便性の向上を図っています。365日食事提供があります。

●グループホーム(共同生活援助)事業所

社会福祉法人 泰耀  
ケアホームフレンズ

〒922-0402  
加賀市柴山町ち98番地  
TEL 0761 (74) 2400  
FAX 0761 (74) 2377  
URL [https://idagroupde.biz/social/e-mail\\_friends@idagroupde.com](https://idagroupde.biz/social/e-mail_friends@idagroupde.com)



- 定員** 男性7名
- サービス内容** 介護サービス包括型
- 家賃光熱費等** 家賃：25,000円  
光熱水費：12,000円(共益費、日用品費含む)

**食事提供** あり 朝食：250円 昼食：350円  
夕食：400円

**事業所の特色** ケアホーム フレンズでは「仲良く・楽しく・元気に暮らす」を合言葉に一軒家で生活をしています。自分で出来ることはしてもらいお手伝いが必要であれば職員がお手伝いを行います。  
～大切にしたいのは、笑顔のある暮らしです～

●グループホーム(共同生活援助)事業所

社会福祉法人 花友会  
グループホーム  
マイホーム

〒922-0243 加賀市山代温泉北部1丁目83番地1  
TEL 0761 (76) 0016  
e-mail [agurikaga1661@jeans.ocn.ne.jp](mailto:agurikaga1661@jeans.ocn.ne.jp)



- 定員** 男女4名
- サービス内容** 外部サービス利用型
- 家賃光熱費等** 家賃：20,000円  
光熱水費：20,000円

**食事提供** あり：20,000円

**事業所の特色** 主に夜間において共同生活を営む住居で、相談、入浴、排泄または、食事の介護、その他の日常生活上の援助を行います。  
共同生活事業所はアレンジメント(手配)のみ行い、委託された外部の居宅介護事業所が介護サービスを行います。

●グループホーム(共同生活援助)事業所

医療法人社団 長久会  
フルールそそり町

〒922-0825  
加賀市直下町イ32番地1  
TEL 0761 (73) 4700  
e-mail [uerumu@chokyu.gr.jp](mailto:uerumu@chokyu.gr.jp)



- 定員** 男性5名
- サービス内容** 介護サービス包括型
- 家賃光熱費等** 家賃：12,000円  
光熱水費：実費  
その他：食日用品費 2,000円

**食事提供** なし

**事業所の特色** 常時フルールには職員は居らず、その人に応じて訪問しています。何かあるときには、電話で職員に連絡をしたり、必要時訪問をしています。  
月に1回ミーティングをして、皆でいろいろな事を話し合っ決めていきます。

●グループホーム(共同生活援助)事業所

社会福祉法人 花友会  
グループホーム  
さくら荘

〒922-0250  
加賀市山代温泉桜町2丁目13番地  
TEL 0761 (77) 5116  
e-mail agurikaga1661@jeans.ocn.ne.jp



定員 男性5名

サービス内容 外部サービス利用型

家賃光熱費等 家賃：25,000円  
光熱水費：20,000円

食事提供 あり：20,000円

事業所の特色 主に夜間において共同生活を営む住居で、相談、入浴、排泄または、食事の介護、その他の日常生活上の援助を行います。共同生活事業所はアレンジメント(手配)のみ行い、委託された外部の居宅介護事業所が介護サービスを行います。

●グループホーム(共同生活援助)事業所

社会福祉法人 南陽園  
シェアハウス希望

〒922-0431  
加賀市山田町ワ23番地6  
TEL 0761 (74) 6613(代)  
FAX 0761 (74) 6680  
URL <https://www.nanyo.or.jp>



定員 女性5名

サービス内容 外部サービス利用型

家賃光熱費等 家賃：20,000円  
光熱水費：10,000円(消耗品費含む)

食事提供 あり  
朝食：300円 昼食：400円 夕食：500円

事業所の特色 静かな住宅街に立地し、オール電化、Wi-Fi設備、スプリンクラー設置で安心面にも配慮したグループホームです。365日食事提供があり、スタッフと一緒に掃除や洗濯などの生活支援を受けながら生活することができます。また、体調不良になった場合には、スタッフと一緒に病院の受診などの支援を行っています。

●グループホーム(共同生活援助)事業所

社会福祉法人 南陽園  
シェアハウス源平

〒922-0404  
加賀市源平町90番地  
TEL 0761 (74) 6613(代)  
FAX 0761 (74) 6680  
e-mail info@nanyo.or.jp



定員 男性6名

サービス内容 外部サービス利用型

家賃光熱費等 家賃：20,000円～25,000円  
光熱水費：10,000円(消耗品費含む)

食事提供 あり  
朝食：300円 昼食：400円 夕食：500円

事業所の特色 近隣には、スーパーや病院はもちろん、路線バスのバス停や金融関係のATMもあり、生活する上で便利な環境にあります。設備としては、オール電化、BS放送、Wi-Fi設備、スプリンクラー設備があり、全室洋室(フローリング)、クローゼットがあり、設備面でも充実しています。365日食事提供があります。

●グループホーム(共同生活援助)事業所

社会福祉法人 長久福祉会  
共同生活援助事業所  
ひだまりI.II.III.IV.V

〒922-0831  
加賀市幸町2丁目60番地  
TEL 0761 (72) 4545 / FAX 0761 (72) 7030  
URL <https://chokyuhukushi.jp/>  
e-mail harukaze@chokyuhukushi.jp



定員 男女28名

サービス内容 外部サービス利用型

家賃光熱費等 家賃：11,000円～24,500円  
光熱水費：実費負担  
その他：日用品費1日50円

事業所の特色 居室によってはミニキッチンやトイレがあり、プライバシーに配慮しています。門限もなく、自由なグループホームです。駅、コンビニ、スーパー、銀行など徒歩圏内です。また、利用者様の希望や必要に応じて、家事などの支援や病院への受診、買物、手続きなどの同行支援を提供しています。利用者様お一人ひとりが望む暮らしに向けて、みんなで支え合うことを大事にしています。

●グループホーム(共同生活援助)事業所

社会福祉法人 花友会  
グループホーム  
ひまわり荘



〒922-0243 加賀市山代温泉北部1丁目126番地  
TEL 0761 (77) 2622  
FAX 0761 (76) 3988  
e-mail agurikaga1661@jeans.ocn.ne.jp

定員 男女7名

サービス内容 外部サービス利用型

家賃光熱費等 家賃：20,000円  
光熱水費：20,000円

食事提供 あり：20,000円

事業所の特色 主に夜間において共同生活を営む住居で、相談、入浴、排泄または、食事の介護、その他の日常生活上の援助を行います。  
共同生活事業所はアレンジメント(手配)のみ行い、委託された外部の居宅介護事業所が介護サービスを行います。

●グループホーム(共同生活援助)事業所

社会福祉法人 松原愛育会  
グループホーム  
ふくの杜



〒922-0004  
加賀市大聖寺上福田町口76番7  
TEL 0761 (73) 2582  
FAX 0761 (73) 2583  
URL <https://m-aiiku.jp>

定員 男性7名

サービス内容 介護サービス包括型

家賃光熱費等 家賃：25,000円/月  
光熱水費：10,000円/月(共益費)

食事提供 朝300円 夕500円

事業所の特色 近くには、スーパーやコンビニエンスストア、バス停などがあり立地条件の良いグループホームです。アットホームな雰囲気、世話人が作る温かい食事は、大変好評をいただいています。日中は支援員が常駐しています。夜間は携帯電話にて常時連絡、対応が可能な体制をとっています。

●グループホーム(共同生活援助)事業所

医療法人社団 長久会  
グループホーム幸町  
西館、東館



〒922-0831  
加賀市幸町2丁目64番地の1  
TEL 0761 (72) 1065 / FAX 0761 (72) 1065

定員 男女14名  
グループホーム幸町西館 7名  
グループホーム幸町東館 7名

サービス内容 外部サービス利用型

家賃光熱費等 家賃：30,000円  
光熱水費：実費  
その他：日用品費1,500円

食事提供 なし

事業所の特色 全室バス、トイレ、ミニキッチン付きです。個別の玄関もあります。夜間職員は不在となります。利用者の方の門限はありません。

●グループホーム(共同生活援助)事業所

NPO法人 かが育成会  
グループホーム  
あすなろ



〒922-0304  
加賀市分校町23番地  
TEL 0761 (75) 7085 / FAX 0761 (75) 7085  
e-mail greenfarm\_mogu@trad.ocn.ne.jp

定員 女性10名

サービス内容 介護サービス包括型

家賃光熱費等 家賃：22,000円  
光熱水費：実費均等負担  
※利用者(入居者数)均等負担

食事提供 食費：利用実績負担  
(朝食300円 昼食350円 夕食400円)

事業所の特色 障がいを持つ親の会(手をつなぐ育成会)の後援での運営です。令和5年に増築した短期入所(1名)併設の常駐での365日・24時間のサポート体制。スプリンクラー・アラーム等を常設し、安全・安心を優先にした住環境を整えています。

●グループホーム(共同生活援助)事業所

社会福祉法人 泰耀  
ケアホームフレンズⅡ

〒922-0402

加賀市柴山町ち98番地

TEL 0761 (74) 2400

FAX 0761 (74) 2377

URL friends@idagroupde.com

e-mail friends@idagroupde.com



定員 男性4名

サービス内容 介護サービス包括型

家賃光熱費等 家賃：25,000円  
光熱水費：12,000円（共益費、日用品費含む）

食事提供 あり 朝食：250円 昼食：350円  
夕食：400円

事業所の特色 ケアホーム フレンズⅡでは  
夜間常駐の職員はいませんが何かあればすぐに駆け付けれる職員が隣のフレンズにいます（夜間巡回も行っております）  
自立度はその方それぞれ違いますが世話人さんのお手伝いもあるため、皆さん仲良く生活しています。

