

山中温泉ゆけむり健康村の施設活用に係る
公募型プロポーザル募集

参 考 資 料

建物の構造及び概要

建物の名称		ゆーゆー館	すこやかホール
建物の概要	構造	耐火	簡易耐火
	建築年月日	H2年12月15日	S39年6月5日
	階数(地上/地下)	地上2階/地下1階	地上2階/地下なし
	各階の用途	地下1階 源泉水槽室 1階 ロビー、和室、浴室、事務室、喫茶、プール 2階 家族風呂、個室 フィットネスジム	1階 人口芝コート、倉庫 2階 ギャラリー、会議室
	床面積	3,664.54 m ³	1,960.00 m ³

建物の名称		クラブハウス	道の駅
建物の概要	構造	木造	木造
	建築年月日	H元年7月1日	H17年3月30日
	階数(地上/地下)	地上1階/地下なし	地上1階/地下なし
	各階の用途	1階 管理事務室 休憩所	1階 販売所、休憩所 公衆トイレ
	床面積	192.78 m ³	228.53 m ³

建物の名称	テニスコート
構造	屋外6面 (砂入り人工芝コート)
建築年月日	H元年7月1日
人工芝張替え (プレーゾーン) 【直近】	H13年度

※ 運営に際しての目安

1 利用者人数 [利用者の詳細は、下記の利用者人数(内訳)を参照]

令和元年度	令和2年度	令和3年度
240,809 人	185,346 人	190,566 人

2 利用料金収入額

令和元年度	令和2年度	令和3年度
67,427 千円	42,992 千円	48,086 千円

3 指定管理委託料 (平成18年度から指定管理者制度を導入)

令和元年度	令和2年度	令和3年度
44,500 千円	81,582 千円	94,132 千円

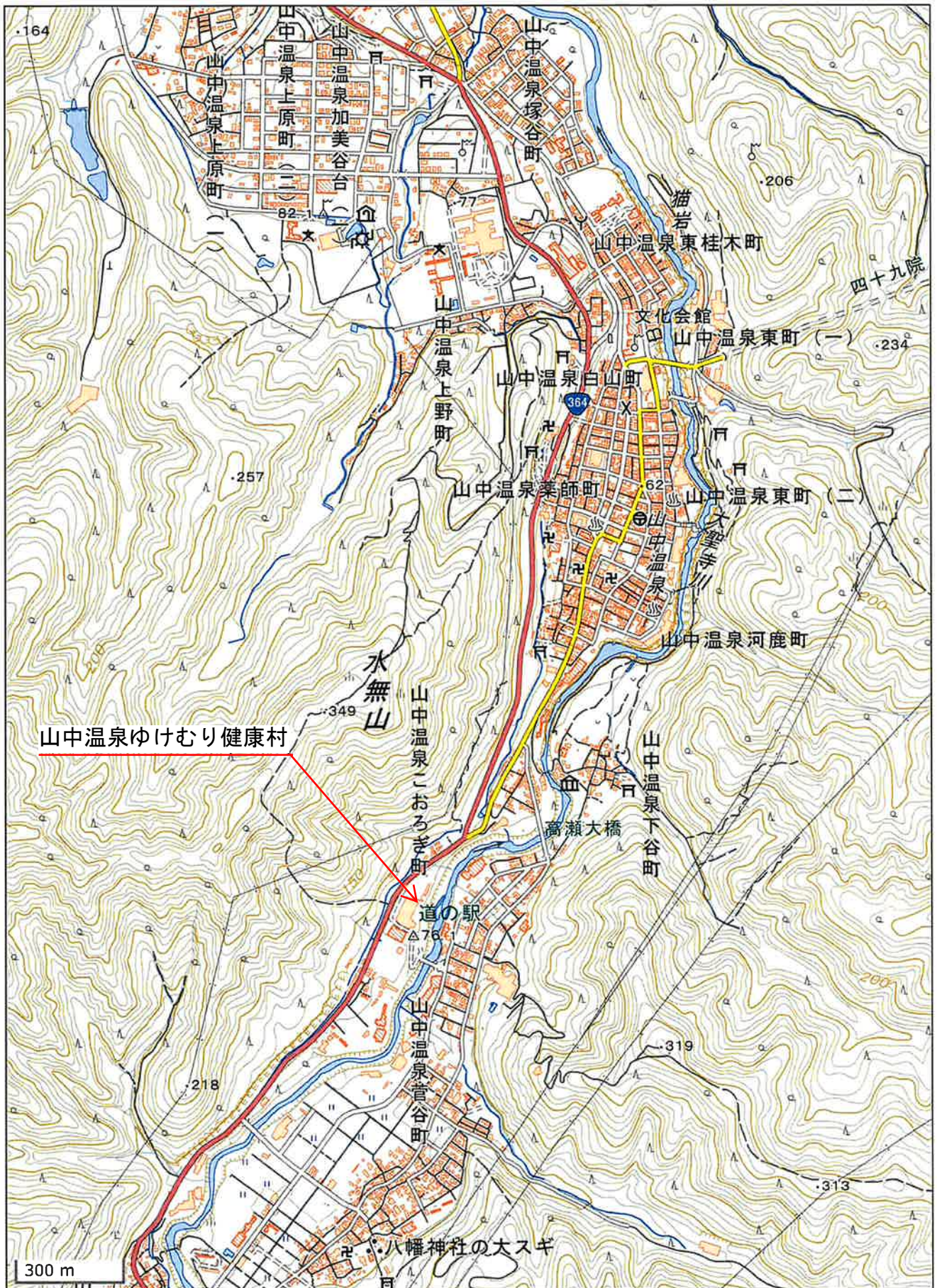
4 管理経費 (支出額)

令和元年度	令和2年度	令和3年度
136,971 千円	130,653 千円	136,158 千円

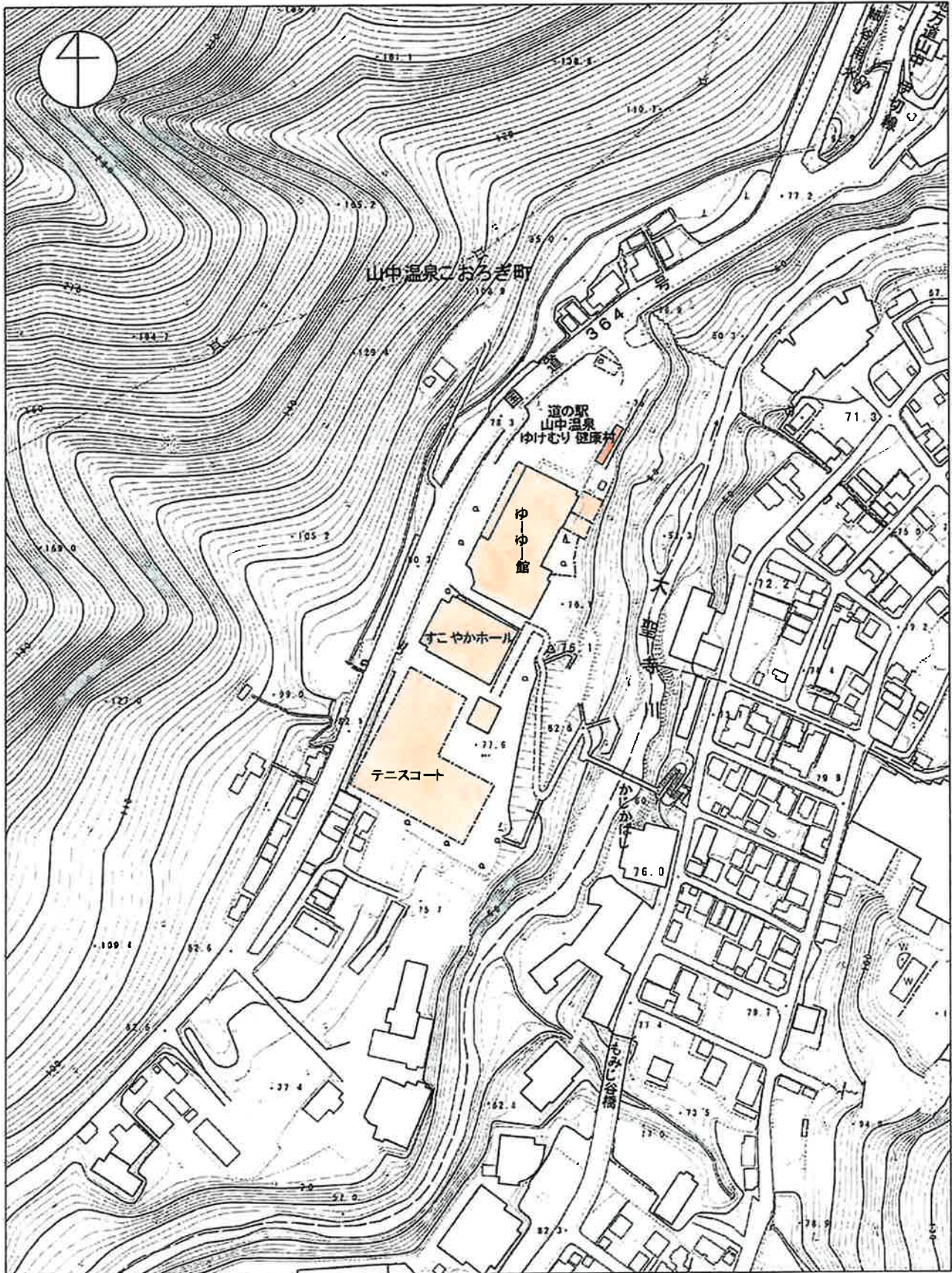
利用者人数 (内訳)

区 分		令和元年度	令和2年度	令和3年度
ゆーゆー館	会員利用者数	127,705	116,091	118,076
	回数券 ^ハ スポーツ	4,124	2,291	2,049
	一般利用者数	47,056	24,459	27,116
	団体利用者数	8,601	5,607	6,939
	家族湯利用者数	26,434	19,178	22,144
	小 計	213,920	167,626	176,324
すこやかホール		3,368	3,481	3,199
テニスコート		3,816	2,453	1,833
フィットネス事業		19,705	11,786	9,210
合 計		240,809	185,346	190,566

山中温泉ゆけむり健康村 位置図



山中温泉ゆけむり健康村 建物等 配置図



1:2000

0 100 200m

道の駅 駅舎 今はやまなか



ゆーゆー館



すこやかホール 内部



テニスコート





新鮮湯
きらきら輝く



ゆったり浸かってのんびり過ごす
「至福の時」をどうぞ



AM10:00~PM10:00
(最終受付 PM9:30迄)

1階和室とロビーは
時間制限なく自由に、
ご利用いただけます。



1階ロビー



2階家族風呂

1室1時間/1,510円

2階にはご家族、グループで
ご利用出来る家族風呂と、和室
の専用ルームがございます。
のんびりお寛ぎ下さい。

AM10:00~PM9:00

※混み具合により、早く閉めること
があります。



2階専用ルーム

1室2時間/1,750円

屋外テニスコート



AM9:00~PM9:30

ナイター設備を備えた全天候型
コート(オムニー)が6面に、クラ
ブハウスもあり、ちょっとした
大会も開催できます。

充実した設備でエンジョイスポーツ!

人工芝常設コートです。
集會に、スポーツにご利用下さい。

ゲートボール利用の場合・・・2面
テニスコート利用の場合・・・1面
グラウンドゴルフ利用の場合・・・1面



すこやかホール



2階フィットネスジム FITNESS You

最新式のフィットネスマシンと、専属のインストラ
クターによる指導で、運動不足の解消、ダイエット、
さらには腰痛や肩こり、関節の痛みの緩和など目的
に合わせたプログラムで安心して運動出来ます。

AM10:00~PM9:30 (日・祝日はPM6:00迄)



1階温水プール

きれいな水に反射する自然光がこちいい
オールシーズン楽しめる温水プール

25m競泳用プールやスライダー付き幼児プールもあり、
お子様からお年寄りの方までお楽しみいただけます。
(オムツのとれないお子様のプールはご遠慮願います。)

AM10:00~PM9:00



温泉の効能

- 泉質 カルシウム・ナトリウム硫酸塩泉(弱アルカリ性低張性低温泉)
- 浴用の適応症 神経痛・筋肉痛・関節炎・五十肩・運動麻痺・関節のこわばり 打ち身・挫き・慢性消化器病・痔疾・冷え性・疲労回復 動脈硬化症・切り傷・火傷・慢性皮膚病・皮膚掻痒症
- 飲用の適応症 慢性胆嚢炎・胆石症・慢性便秘・肥満症・糖尿病・高血圧

●ゆ〜ゆ〜館

	健康湯	プール	全館(健康湯・プール)	フィットネスビジター (フィットネス・健康湯・プール) 中学生以上に限る
大人	580円	710円	1,290円	
小人	230円	300円	530円	1,650円

●すこやかホール

専用	全面 1時間	一般	970円
		高校生	480円
	半面 1時間	一般	480円
		高校生	240円
個人	1回	一般	160円
	最長2時間	高校生	70円

●テニスコート

	昼間1時間	夜間1時間
専用	700円	1,400円
個人 (高校生)	160円 (70円)	330円 (160円)

■加賀市民以外の方は、すこやかホール、テニスコートのご利用代金が上記の倍となります。
※75歳以上は高校生と同額

●会員券

	市民料金	通常料金
半年個人会員 (記入本人のみ)	15,000円	20,400円
1年個人会員 (記入本人のみ)	25,800円	35,500円
1年家族会員 (同居家族2名)	51,700円	71,100円

●FITNESS YOU

	入会金	月会費
個人会員 (記入本人のみ)	4,400円	6,050円
家族会員 (同居家族2名)	8,800円	12,100円



交通のご案内	加賀インターから車で・・・約30分	片山津インターから車で・・・約35分
	福井北インターから車で・・・約70分	小松空港から車で・・・約40分
	JR加賀温泉駅から車で・・・約20分	

◆営業時間

ゆ〜ゆ〜館 午前10時～午後10時(受付午後9時30分まで)
TEL(0761)78-5546 FAX(0761)78-5822
〒922-0128 石川県加賀市山中温泉こおろぎ町19
休館日:毎週火曜日

道の駅 午前9時～午後6時
TEL・FAX(0761)78-5620
年中無休

◆指定管理者

加賀市総合サービス株式会社
〒922-0057 石川県加賀市大聖寺八間道65番地
かが交流プラザさくら2階

ホームページアドレス
TEL(0761)72-3915 FAX(0761)72-3916
<https://yukemuri.kagashi-ss.com>



REST STATION
道の駅

昔にタイムスリップしたような、数寄屋風造りの駅舎でゆっくり休憩して、ドライブの疲れを癒して下さい。

駅舎「今はやまなか」
AM9:00～PM6:00

物産館

「山中」をお土産に!
山中漆器をはじめ工芸品の数々から、山中の味「娘万頭」など様々な地元の特産品が所狭しと並んでいます。気に入ったお土産を、心ゆくまでお選び下さい。