

加賀市人材バンク講師一覧

加賀市には様々な分野に精通した人材がたくさんいます！

講師と一緒に楽しく活動しませんか？

ご希望の講師が見つかったら、生涯学習課にご連絡ください。(利用方法は裏面をご覧ください。)

申込先

加賀市教育委員会事務局生涯学習課

TEL:0761-72-7980 / FAX:0761-73-4824

Mail:gakushuu@city.kaga.lg.jp

資格・検定

庄田 秀人

成りたい自分に近づくためには、どのような資格を取り、活用すればいいかをお伝えします

- ◆対象◆ どなたでも
- ◆費用◆ 無料
- ◆所要時間◆ 1回1時間
- ◆活動日時◆ 要相談

アロマ セラピー

aromalife Cocoro 堂新橋 桂子

嗅覚反応分析(香りを使った体質分析)
アロマセラピーができます

- ◆対象◆ どなたでも
- ◆費用◆ 5,000円～
(内容により要相談。別途材料費要)
- ◆所要時間◆ 1時間程度
- ◆活動日時◆ 全日

ヨガ

久保出 和加子

ヨガの指導ができます

- ◆対象◆ どなたでも
- ◆費用◆ 1回8,000円(人数により要相談)
- ◆所要時間◆ 1回1時間
- ◆活動日時◆ 金・日(午前中～日中)

着付け

橋本 真琴

着付けの指導ができます

- ◆対象◆ 高校生以上
- ◆費用◆ 1回1,500円
- ◆所要時間◆ 2時間
- ◆活動日時◆ 要相談

農業

西谷地区有機農法研究会 竹中 浩三

有機肥料を使つての畑作指導ができます

- ◆対象◆ 高校生以上
- ◆費用◆ 1,000円(資料代含む)
- ◆所要時間◆ 1時間～1時間半
- ◆活動日時◆ 要相談

能楽

錦城能学会 竹中 浩三

能楽についての話と謡指導ができます

- ◆対象◆ どなたでも
- ◆費用◆ 2,000円(資料代含む)
- ◆所要時間◆ 1時間
- ◆活動日時◆ 要相談

マジック

針谷 健造

マジックの指導・マジックの披露
ができます

- ◆対象◆ どなたでも
- ◆費用◆ 指導料は要相談
披露は5,000円(材料費含む)
- ◆所要時間◆ 2時間
- ◆活動日時◆ 要相談

スタンド
グラス

林 信子

スタンドグラス体験ができます

- ◆対 象◆ 小学校高学年以上
(初めての場合は1人の先生に対して4~5人が限度です。)
- ◆費 用◆ 1回5,000円+材料費
- ◆所要時間◆ 2時間以上
- ◆活動日時◆ 要相談

バルーン
アート

東 文一

アートバルーンの実演や、作品づくりができます

- ◆対 象◆ どなたでも
- ◆費 用◆ 3,000円+材料費
(33円/1個が目安)
- ◆所要時間◆ 要相談
・ショー：30分前後
・教室：30~60分程度
・プレゼント：60分程度
- ◆活動日時◆ 要相談



木の
クラフト
など

かが里山里海しぜん楽校
増田 芳恵

クラフト(草木染め・蜜蝋キャンドル
リース・つるかご・万華鏡)、柿の葉寿司
手打ちうどん・手打ちそば・生キャラメル
豆腐作り・ネイチャーゲームができます

- ◆対 象◆ どなたでも
- ◆費 用◆ 材料費+講師料(要相談)
- ◆所要時間◆ 30分~3時間
- ◆活動日時◆ 9時~16時



自然体験
クラフト
など

熊岡 洋子

自然体験、ネイチャークラフト、ネイチャー
ゲーム指導やクッキング、キャンプ指導
ができます

- ◆対 象◆ どなたでも(親子でも可)
- ◆費 用◆ 3,000円~+材料費
野外活動は要相談
- ◆所要時間◆ 60~120分
- ◆活動日時◆ 要相談

着付け

中道 久美

着付けの指導ができます

- ◆対 象◆ どなたでも
- ◆費 用◆ 要相談
- ◆所要時間◆ 2時間程
- ◆活動日時◆ 要相談



生涯学習
折り紙
朗読など

酢谷 温子

子育て・高齢者生き生き講座・自己啓発
メンタルヘルス・折り紙・パネルシアター指導・
朗読方法等をお伝えします

- ◆対 象◆ どなたでも
- ◆費 用◆ 1回2,000円~3,000円+材料費
- ◆所要時間◆ 1時間半~2時間
- ◆活動日時◆ 要相談

積木
工作
など

西川 一美

①積木ワークショップ、②絵本の読み聞かせ・
工作・草花あそび・科学あそび・光る泥だんご
作り・キミ子方式水彩画・こま・けん玉・どん
ぐり工作ができます

- ◆対 象◆ どなたでも
- ◆費 用◆ ①1回5,000円+レンタル料+交通
費実費
②1回3,000円~(内容・人数等
により、要相談)
- ◆所要時間◆ 要相談(内容・年齢・人数等によ
り異なります)
- ◆活動日時◆ 要相談

公共交通機関利用の為、
最寄駅からの送迎をお願い
する場合があります。

マジック
読み聞かせ
など

中山 甚三

マジックの披露、お話、絵本の読み聞かせ
ができます

- ◆対 象◆ どなたでも
- ◆費 用◆ 5,000円(材料費として)
- ◆所要時間◆ 1時間以内
- ◆活動日時◆ 要相談



マジック

山尾 武次

マジックの披露ができます

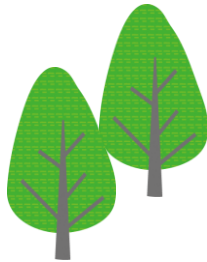
- ◆対 象◆ 高校生以上
- ◆費 用◆ 5,000円(材料費込)
- ◆所要時間◆ 30~50分
- ◆活動日時◆ 要相談

学習
など

深田久弥山の文化館

深田久弥について、登山について、山の自然・文化について学習ができます

- ◆対 象◆ どなたでも
- ◆費 用◆ 無料
- ◆所要時間◆ 1~2時間程度
- ◆活動日時◆ 要相談



紙芝居
読み聞かせ
など

山中おはなしの会 代表 鬼頭 悦子

昔話の語り、紙芝居、手あそびができます

- ◆対 象◆ 中学生以下
- ◆費 用◆ 無料
- ◆所要時間◆ 30分~1時間
- ◆活動日時◆ 要相談



カンフー
太極拳
など

中園 久美

カンフー(長拳)、太極拳の指導ができます

- ◆対 象◆ どなたでも
- ◆費 用◆ 1回500円~1,000円
- ◆所要時間◆ 30分~1時間半
- ◆活動日時◆ 要相談

ガイド

藤岡 邦昭

①大聖寺地区散策ガイド、②北前船の歴史
解説・資料館案内ができます

- ◆対 象◆ どなたでも
- ◆費 用◆ ①1回1,000円
②入館料のみ
- ◆所要時間◆ 1~2時間
- ◆活動日時◆ 要相談



ふるさと
学習

NPO 法人加賀市観光ボランティア大学長

竹本 利夫

加賀市ふるさと学習ガイドができます

- ◆対 象◆ どなたでも
- ◆費 用◆ 1回1,000円(資料代含む)
- ◆所要時間◆ 1時間~1時間半
- ◆活動日時◆ 要相談

陶芸

荒木 実

らくやきの作品作りを指導できます。

- ◆対象◆ どなたでも
- ◆費用◆ 1回 3,000円（1団体）
+粘土代・焼成代
- ◆所要時間◆ 1～2時間程
- ◆活動日時◆ 要相談

華道

山尾 恵美子

生け花（池坊）の指導ができます。

- ◆対象◆ どなたでも
- ◆費用◆ 1回 1,000円
- ◆所要時間◆ 1～2時間
- ◆活動日時◆ 要相談

発酵
教室

北川 恵美

発酵教室（麴について、甘酒、味噌、醤油、塩麴作り、味噌玉作り等）ができます。

- ◆対象◆ どなたでも
- ◆費用◆ 材料費+講師料（要相談）
- ◆所要時間◆ 30分～3時間（要相談）
- ◆活動日時◆ 要相談



【加賀市人材バンクを利用するとき】

1回目

- ① 利用者は、希望する講師・日時・場所等について、利用希望日の1ヶ月前までに生涯学習課に連絡をしてください。
- ② 生涯学習課より該当する講師に連絡します。
- ③ 生涯学習課より利用者に講師の連絡先を伝えます。
- ④ 利用者と講師で、詳細について直接打ち合わせをしてください。

2回目以降

- ① 利用者と講師が直接打ち合わせをしてください。

加賀市人材バンク利用の流れ イメージ図

