

# い・Call

## 第61号

2014年(平成26年)10月

い・Callとは、  
イコール(平等)を意味しており、  
『い』には「意見・意志のある人達  
が」、『Call』には「呼びかけあって、  
男女共同参画社会をつくりあげよ  
う」という思いが込められています

### ● もくじ ●

#### ◎1ページ

男女共同参画モデル地区事業  
町内会役員女性登用率

#### ◎2ページ

いしかわ男女共同参画推進宣言企業の募集

#### ◎3ページ

女性に対する暴力をなくす運動  
編集後記



## 男女共同参画 モデル地区事業 『東谷口地区』

7月13日(日)に、東谷口地区でモデル事業として講師に堂新橋桂子さんを招き「アロマテラピー教室」が開催されました。男性15名を含む35名が参加され、好みのアロマを組み合わせてのスプレー作りを体験しました。参加者は自分好みの香りに仕上げようと、会場は大いに盛り上がりました。



アロマスプレー作りに挑戦する男性グループ

普段の生活の中で、ほっと一息できる空間や時間は、男女ともに大切です。出来上がったアロマスプレーでリラックス、リフレッシュできるといいですね。



参加者を指導する堂新橋さん(右)

今後もモデル地区では男女共同参画に関する講座など自主的な事業や積極的な取り組みを行い、男女共同参画推進のための意識改革を図っていきます。



## 地域における 女性役員登用調査

平成26年度4月1日現在の加賀市の町内会役員における女性役員の登用の調査を行ったところ、結果は次のとおりでした。

**少なくない?!**

調査依頼数	282町内会
回答数	195町内会
回答率	69.0%
役員総数(※)	1,275人
女性役員総数	198人
女性の割合	15.5%
女性の役員がいる町内の数	87町内会

※・・・例会や総会等で審議事項を相談する場合に参加する立場の人

男女にとらわれることなく、一人ひとりが大切な社会の担い手として、智恵と力を合わせて活動していくことが重要です。女性が町の決め事に参画し、また、意思決定の場に参加できるよう町内会役員への女性の登用促進について、今後も啓発していきます。

# いしかわ 男女共同参画推進宣言 企業の募集

石川県では、男女共同参画推進の取り組みを宣言する企業を募集しています。

## 対象は？

石川県内に事業所がある企業・団体等です。

## どんなことをすればいいの？

男性も女性もいきいきと働くことができる職場環境づくりのため、次の①～③の視点で、社内で具体的に取組んでいくことを1つ以上宣言してください。

- ①ポジティブ・アクション推進の取り組み  
例えば…職域の拡大のため、男女を問わず研修や訓練に派遣します。
- ②ワークライフバランス推進の取り組み  
例えば…家族の記念日などに合わせた休暇や、連続した休暇の取得を促進します。
- ③その他、男女が共に働きやすい職場環境づくり等の取り組み  
例えば…お茶入れや掃除等、性別による役割慣行を見直します。

## 宣言をすると？

要件を審査のうえ、「いしかわ男女共同参画推進宣言企業」に認定します。  
(認定書の交付)



## 認定されると？

- 「いしかわ男女共同参画推進宣言企業シンボルマーク」の交付
- 企業名や宣言内容などの積極的な広報
- 男女共同参画推進に関する各種情報等の提供
- 石川県が発注する建設工事、物品の製造の請負・購入等および建築物管理業務の入札参加資格に係る審査において加点の対象

## 応募方法は？

申請書に必要事項を記載し、石川県男女共同参画課まで郵送または持参してください。応募要項、申請様式等は県のホームページからダウンロードできます。



<http://www.pref.ishikawa.lg.jp/danjo/suisinkigyoku/ninteiseido.html>

## 締め切りは？

随時受け付けています。

## 加賀市内で宣言をしている企業

(平成26年3月25日現在)

株式会社 加賀土石建設

加賀農業協同組合

医療法人社団 慈豊会

社会福祉法人 篤豊会

株式会社 丸八製茶場

**次**はあなたの会社の番です！  
この機会に宣言をご検討されてはいかがでしょうか？



# ちょっといっぴくクロスワードパズルに挑戦!

## 【タテのヒント】

- ①甘い飲み物。チョコレートドリンク。
- ②山里を訪ねて紅葉を楽しむこと
- ③〇〇〇汁。〇〇〇顔。
- ⑤加賀市の山中温泉東谷地区にある町  
重要伝統的建造物群保存地区に選定されている。
- ⑦⇄洋物

## 【ヨコのヒント】

- ①秋を代表する花。ピンク色がかわいい。
- ④暑中〇〇〇。寒中〇〇〇。火事〇〇〇。
- ⑥瀬戸内海最大の島。玉ねぎが特産。
- ⑧昭和初期に西洋文化の影響を受けた流行最先端の  
女性のこと。⇄モボ
- ⑨越前加賀地域にある宗教文化資源を共通のテーマに  
連携して観光振興を図るプロジェクト。  
越前加賀宗教文化街道～〇〇〇の〇〇～

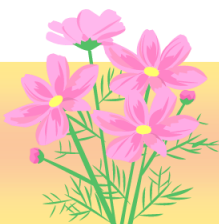
①		②	③	
		④		⑤
⑥	⑦			
	⑧			
⑨				

## 女性に対する暴力をなくす運動

平成26年11月12日(水)～25日(火)

毎年11月12日から25日までは「女性に対する暴力をなくす運動」期間です。

暴力を許さないという意識が社会全体に根付くことを願って、今年も市役所本館1階のフロアに、DVのない社会に向けたメッセージを添えたパープルリボンツリーを設置する予定です。



い・Call は、加賀市ホームページに掲載しています。  
加賀市ホームページ・トップ > テーマから探す「男女共同参画」

## 編集後記



8月29日から31日の3日間、埼玉県にある独立行政法人 国立女性教育会館(通称又エック)で行われた男女共同参画推進フォーラム～ひとりひとりの活躍が社会を創る～に参加してきました。

村木厚子 厚生労働事務次官による特別講演や様々なワークショップに全国から延べ1,000人が参加され、活発な意見が飛び交うとても有意義な3日間でした。ⓧ

### 発行

加賀市地域振興部まちづくり課  
男女共同参画係

TEL 0761-72-7836

FAX 0761-72-7991

E-mail : danjo@city.kaga.lg.jp