

# 加賀市の図書館

令和6年度  
(令和5年度利用実績)

加賀市立図書館

# 目次

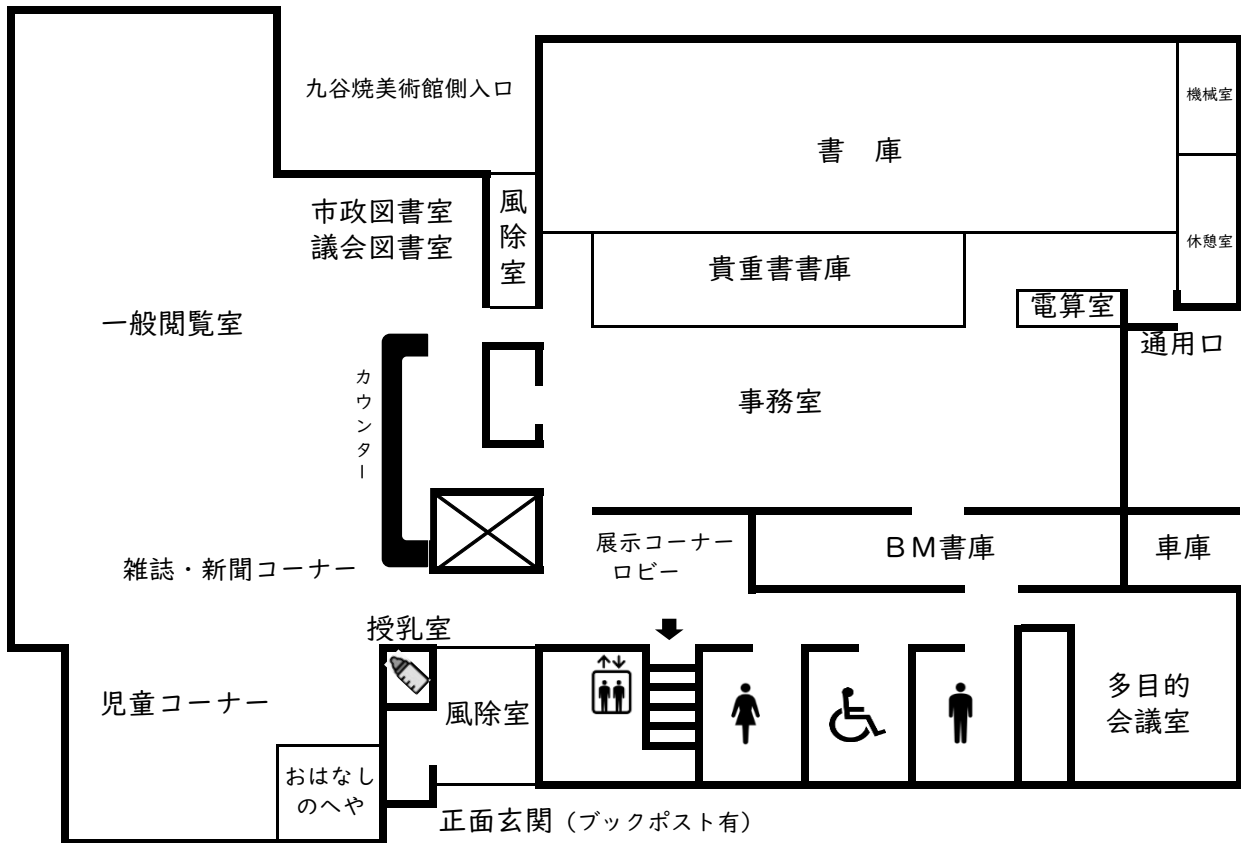
1. 施設	
(1) 館内図	1
(2) 概要	3
(3) 沿革	7
2. 組織・業務	9
3. 予算決算状況	
(1) 令和5年度決算	10
(2) 令和6年度予算	11
4. サービス指標	12
5. 蔵書状況	
(1) 分類別	13
(2) 受入数・除籍数	14
(3) 開架数	14
6. 利用者登録状況	15
7. 貸出状況	
(1) 分類別貸出冊数	16
(2) 地区別年齢別貸出冊数	17
(3) 地区別年齢別貸出利用者数	17
(4) 自動車文庫利用状況	18
(5) 利用団体者及び冊数	18
8. デジタル図書館利用状況	19
9. 予約及びリクエスト実績	20
10. 地区巡回サービス取扱数	21
11. レファレンス取扱件数	22
12. 他館協力業務	22
13. 複写業務	22
14. AVコーナー利用実績	22
15. 中学校配本サービス	22
16. 新聞・雑誌リスト	23
17. 視聴覚状況	
(1) 資料及び機器の所蔵状況	25
(2) 視聴覚資料及び機器の貸出状況	25
18. 展示	
(1) 展示コーナー	26
(2) 所蔵本展示	27
19. 事業実績	28

1. 施設（令和6年4月1日現在）

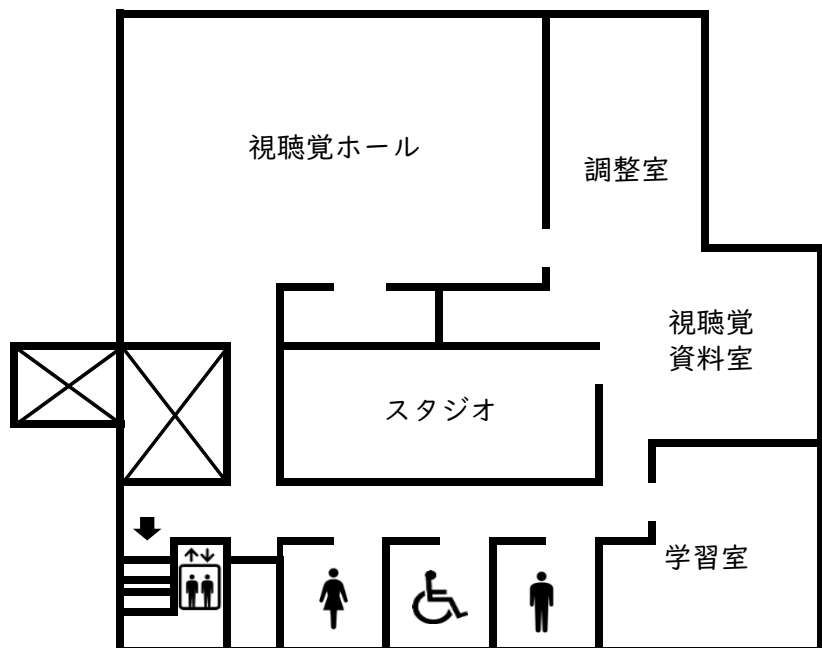
(1) 館内図

中央図書館

1階

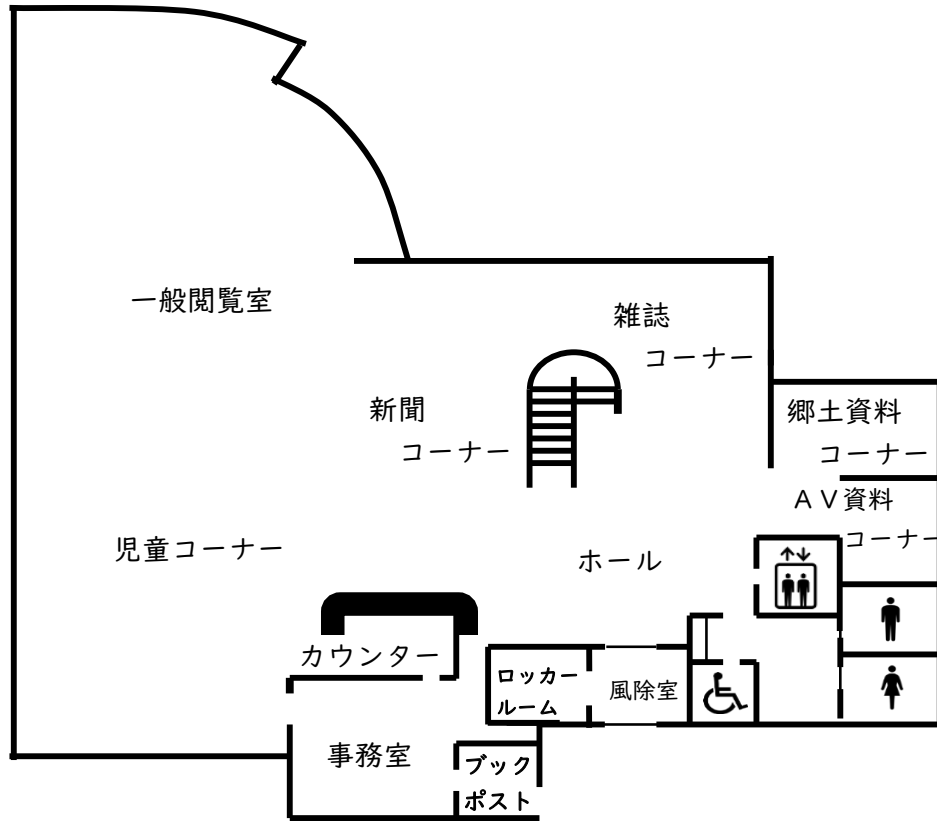


2階

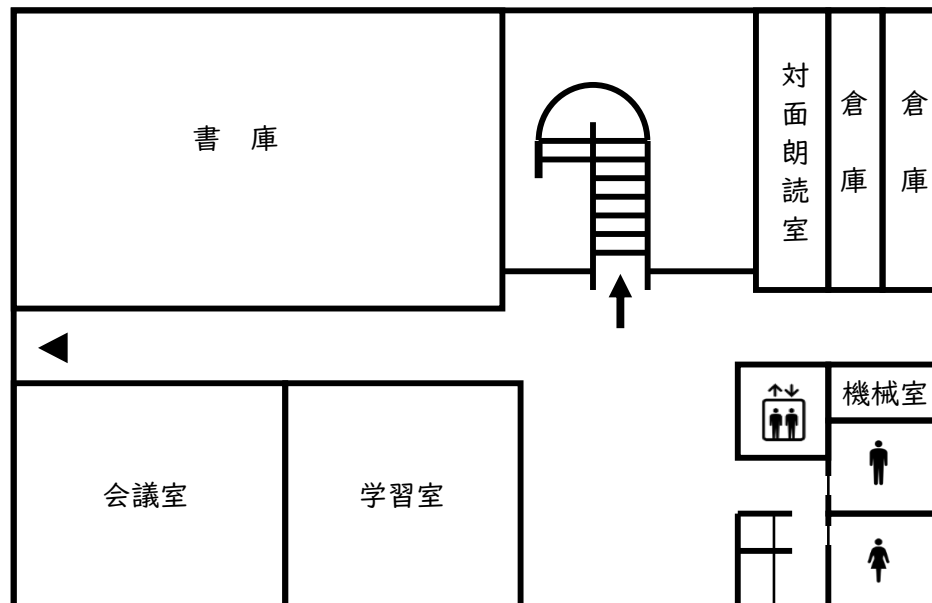


# 山中図書館

1階



2階



## (2) 概 要

### ◎ 中央図書館

#### 建 設 概 要

工 事 期 間	平成2年7月～平成3年4月
敷 地 面 積	5,551.19㎡
構 造	鉄筋コンクリート造2階建て
建築延面積	2,309.71㎡
(内1階分)	1,877.10㎡
(内2階分)	432.61㎡
建 設 費	707,611千円
駐 車 場	普通車 38台分

#### 蔵 書 能 力

一般閲覧室	55,500冊
児童コーナー	16,000冊
市政・議会図書室	11,000冊
貴重書書庫	11,000冊
B M書庫	10,000冊
一般書庫	100,000冊
合 計	203,500冊

#### 施 設 面 積

##### 1階

一 般 閱 覧 室	371.93㎡
児 童 コ ー ナ ー	209.10㎡
(内おはなしのへや)	20.25㎡
市 政 ・ 議 会 図 書 室	92.62㎡
雑 誌 ・ 新 聞 コ ー ナ ー	89.71㎡
展 示 コ ー ナ ー ・ ロ ビ ー	70.60㎡
一 般 書 庫	201.76㎡
貴 重 書 書 庫	58.89㎡
B M 作 業 室 ・ 書 庫	47.93㎡
B M 車 庫	62.60㎡
多 目 的 会 議 室	58.59㎡
カ ウ ン タ ー	168.90㎡
事 務 室	113.69㎡
電 算 室	12.50㎡
そ の 他	298.03㎡
1 階 小 計	1,877.10㎡

2階

視聴覚ホール	112.30㎡
スタジオ	35.55㎡
調整室	26.76㎡
視聴覚資料室	46.95㎡
学習室	79.70㎡
その他	131.35㎡
<hr/>	
2階小計	432.61㎡
合計	2,309.71㎡

座席数

1階

一般閲覧室	31席
児童コーナー	18席
市政・議会図書室	8席
雑誌・新聞コーナー	36席
展示コーナー・ロビー	5席
多目的会議室	20席
利用者端末(OPAC)	3席
インターネット	1席
市政図書室PC	1席
<hr/>	
1階小計	123席

2階

視聴覚ホール	110席
スタジオ	10席
調整室	2席
学習室	25席
<hr/>	
2階小計	147席
合計	270席

◎ 山中図書館

建設概要

工事期間	平成5年7月～平成6年4月
敷地面積	1,987.598㎡
構造	鉄筋コンクリート造2階建て
延床面積	938.31㎡
(内1階分)	591.39㎡
(内2階分)	346.92㎡
建設費	338,561千円
駐車場	普通車 8台分

蔵書能力

一般閲覧室	30,000冊
児童コーナー	10,000冊
参考資料コーナー	3,000冊
一般書庫	17,000冊
合 計	60,000冊

施設面積

1階

一般閲覧室	299.00㎡
児童コーナー	78.80㎡
参考・郷土資料コーナー	24.20㎡
雑誌コーナー	50.39㎡
AV資料コーナー	16.21㎡
事務室	36.23㎡
その他	86.56㎡
1階小計	591.39㎡

2階

階段ホール	71.29㎡
会議室	42.05㎡
学習室	33.80㎡
書庫	104.76㎡
対面朗読室	11.83㎡
その他	83.19㎡
2階小計	346.92㎡

合 計 938.31㎡

## 座席数

1階	一般閲覧室	28席
	児童コーナー	6席
	参考・郷土資料コーナー	4席
	雑誌コーナー	12席
	利用者端末(OPAC)	1席
	インターネット	1席
	新聞	1席
1階小計		55席
2階	会議室	16席
	学習室	16席
2階小計		32席
合計		87席



中央図書館



山中図書館



### (3) 沿革（令和6年4月1日現在）

#### ◎ 旧加賀市立図書館

明治33年	9月	江沼郡教育会（大正2年4月より石川県教育会江沼郡支会）が錦城小学校（大聖寺八間道）に図書縦覧所を設置、会員及び一般に閲覧を開始
大正5年	12月	大正天皇即位記念として、石川県教育会江沼郡支会が「御大典記念私立江沼図書館」（大聖寺法ヶ坊町）を設置
大正15年	10月	郡制廃止に伴い、名称を「大聖寺町立図書館」に変更
昭和9年	9月	大聖寺大火で罹災、修復
昭和23年	6月	福井震災にて倒壊
昭和24年		公民館との複合施設として、大聖寺八間道に移転
昭和33年	1月	市制施行に伴い、「加賀市立図書館」に名称変更。同時に町村立図書館は廃止
昭和33年	3月	「加賀市立図書館設置条例」制定
昭和33年	7月	旧大聖寺町役場（大聖寺京町）に移転
昭和49年	6月	旧農協会館（大聖寺東町）に移転
平成3年	7月	江沼チェン跡地（大聖寺地方町）に新築移転
平成5年	4月	A V資料貸出開始
平成5年	10月	自動車文庫「かもまる号」運行開始（ステーション18ヶ所）
平成6年	4月	自動車文庫「かもまる号」（ステーション21ヶ所）
平成6年	7月	山中町立図書館と資料貸出協定締結
平成8年	4月	小松市立図書館と資料貸出協定締結
平成9年	4月	石川県図書館情報ネットワークと接続
平成11年	4月	わくわく文庫開始（錦城東・作見・山代・片山津・動橋）
平成11年	10月	フリーブックコーナー設置
平成11年	12月	インターネットサービス開始
平成12年	4月	閉館時間（火～金）を午後7時に変更
平成14年	4月	自動車文庫を児童専用に変更（小学校12校・公立保育園17園・私立保育園6園） 地区巡回サービスを開始（大聖寺・山代・東谷口・分校・南郷を除く11地区会館が対象）
平成15年	4月	図書館が教育委員会から市長部局（地域支援部）へ所属変更

#### ◎ 江沼郡山中町立図書館

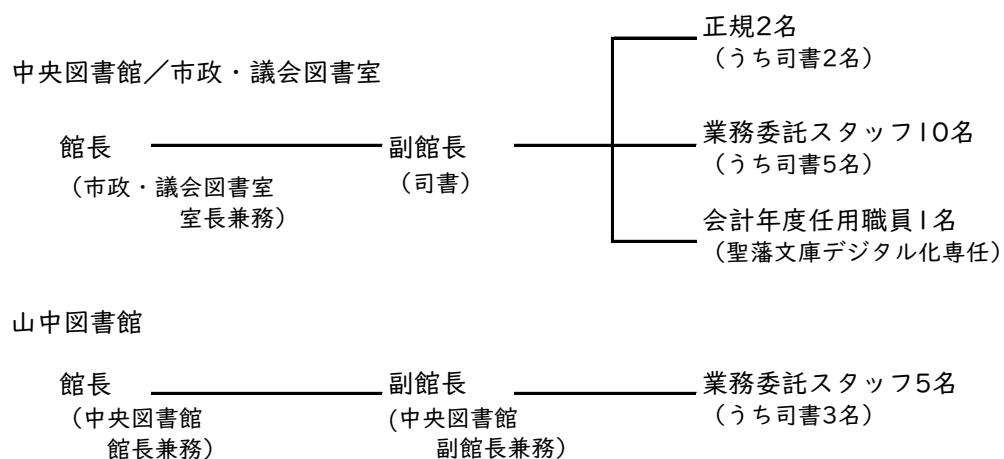
昭和24年	5月	山中町公会堂（薬師町 旧福祉センター）内に公民館が設置され、公民館蔵書をもって図書部活動が始まる
昭和29年	3月	公民館図書室として温泉会館（湯の出町）の2階に移転
昭和35年	11月	旧役場片舎（東町2丁目）へ移転
昭和48年	4月	社会教育文化会館（西桂木町）の一室で山中町立図書館を開設
昭和54年	6月	図書館の日曜日開館開始
昭和61年	6月	観光資料館（東町1丁目）の地下に図書館を移転し、開架室と書庫の2室を設ける
平成6年	6月	西桂木町ト19-1に新築移転
平成16年	4月	「子どもの読書活動の優秀実践図書館」として文部科学大臣表彰を受賞

◎ 加賀市立図書館（平成17年10月合併）

平成17年	10月	加賀市と江沼郡山中町が合併 「加賀市立図書館」が「加賀市立中央図書館」に、「山中町立図書館」が「加賀市立山中図書館」に名称変更 加賀市立図書館条例制定
平成18年	4月	自動車文庫に旧山中町の2小学校・4保育園を追加 わくわく文庫に山中小学校を追加
平成18年	10月	中央・山中図書館の図書館システムを統合 （貸出冊数制限変更 図書5冊→10冊、雑誌3冊→5冊、ビデオ・CD等2本）
平成19年	3月	「加賀市子ども読書活動推進計画」策定
平成20年	4月	（中央）「子どもの読書活動の優秀実践図書館」として文部科学大臣表彰を受賞
平成21年	10月	「加賀市郷土資料現代語訳事業」開始（緊急雇用創出交付金事業）
平成22年	4月	図書館が市長部局（地域振興部）から教育委員会へ所属変更
平成23年	12月	自動車文庫2代目「かもまる号」運行開始
平成24年	5月	図書館システム更新（携帯サービス実施）
平成25年	2月	「加賀市子ども読書活動推進計画」改訂
平成25年	7月	市政図書室設置
平成26年	6月	祝日開館開始 （山中）休館日を月曜日から金曜日に変更、平日の閉館時間を午後7時から午後6時に変更
平成27年	10月	（中央）市政図書室に議会図書室設置
平成28年	3月	公衆無線LANサービス(Wi-Fi)開始
平成28年	7月	福井県あわら市芦原図書館・金津図書館と資料貸出協定締結
平成29年	10月	（山中）屋根改修工事終了
平成30年	3月	「加賀市子ども読書活動推進計画」（第三次）改訂
平成30年	7月	図書館システム更新（館内データ管理から外部のデータセンター管理の「クラウド型」に変更）及びホームページリニューアル
令和 2年	4月	新型コロナウイルス感染症拡大防止のため4月15日～5月24日の間、中央・山中両館臨時休館 ※ 5月25日から開館時間を10時～17時（サービス制限あり）、 7月1日から10時～18時に時間を短縮し開館
令和 3年	4月	わくわく文庫を廃止
令和 3年	5月	新型コロナウイルス感染症拡大防止のため5月19日～6月13日の間、中央・山中両館臨時休館 ※12月1日から開館時間を9時～18時（中央）、10時～18時（山中）
令和 3年	6月	（中央）図書除菌機設置
令和 3年	9月	郷土資料デジタルアーカイブ化事業開始
令和 3年	11月	（山中）トイレ洋式化工事終了
令和 4年	6月	（中央）セルフ貸出機2台設置
令和 4年	7月	デジタル図書館・アクセシブルライブラリー提供開始
令和 4年	10月	聖藩文庫デジタル化事業開始（国文学研究資料館事業受託）
令和 5年	3月	「加賀市市民読書活動推進基本計画」策定 （両館）AVコーナー廃止
令和 6年	3月	（中央）トイレ洋式化工事終了

## 2. 組織・業務（令和6年4月1日現在）

### (1) 組織



### (2) 業務

#### 〔図書館〕

館内奉仕	所蔵資料の閲覧、貸出、レファレンス、資料の発注、受入処理
館外奉仕	自動車文庫、地区巡回サービス、学校司書支援
主催事業	各種講座・教室等の開催、おはなし会の開催、展示コーナーの企画展示、保育園訪問・学校訪問等支援事業、郷土資料デジタルアーカイブ化事業、聖藩文庫デジタル化事業

#### 〔視聴覚ライブラリー〕（中央図書館内）

教材貸出事業	16ミリ映画フィルム・ビデオテープ等教材、視聴覚用機材
教材作成援助	デジタルビデオカメラ貸出、ビデオ編集機の提供

#### 〔市政・議会図書室〕（中央図書館内）

館内奉仕	行政資料・郷土資料の収集、レファレンス
------	---------------------

### 3. 予算決算状況

#### (1) 令和5年度決算（中央、山中2館合計）

図書館費

（単位：千円）

項目	予算額	決算額	差額	摘要
図書館運営費	10,045	9,508	537	自動車文庫経費 システム賃借料など
図書等購入費	20,760	19,255	1,505	図書 10,233 雑誌等 2,846 AV 634 デジタル図書 4,474
光熱水費	10,369	11,218	-849	電気料、水道料、燃料費等
管理委託費	6,380	6,250	130	各種保守管理委託費など 施設清掃委託費
その他管理費	514	519	-5	施設管理諸経費
維持補修費	1,500	2,301	-801	館内昇降機修繕、冷温水配管等漏 水修理工事等
図書館事業費	10,300	10,049	251	郷土資料デジタルアーカイブ化事業 聖藩文庫デジタル化事業
図書館整備事業費	2,600	2,557	43	中央図書館トイレ洋式化修繕
読書活動推進費	149	123	26	市民読書活動推事業
計	62,617	61,780	837	

※能登半島地震の被害で不足した光熱水費及び維持補修費を差額から充当

(2)令和 6 年度予算 (中央、山中 2 館合計)

図書館費

(単位:千円)

項目	予算額	摘要
図書館運営費	8,782	自動車文庫経費、システム賃借料など
図書等購入費	20,100	図書 10,372 雑誌等 2,820 AV 669 デジタル図書 4,780
光熱水費	10,122	電気料、水道料、燃料費等
管理委託費	6,490	各種保守管理委託費など、施設清掃委託費
その他管理費	542	施設管理諸経費
維持補修費	700	コンデンサ取替修繕等
図書館事業費	66,422	郷土資料デジタルアーカイブ化事業 聖藩文庫デジタル化事業、図書館活性化事業 図書館システム更新費
計	113,158	

#### 4. サービス指標

	項目	内容	全体	(内訳) 中央図書館	(内訳) 山中図書館
A	人口	令和6年4月1日現在	62,170 人		
B	登録者数	令和6年4月1日現在	22,776 人		
C	貸出利用者数	令和5年度実績	71,122 人	58,055 人	13,067 人
D	蔵書数	令和6年4月1日現在	303,668 冊	224,299 冊	79,369 冊
E	貸出冊数	令和5年度実績	264,360 冊	214,478 冊	49,882 冊
F	購入冊数	令和5年度実績	5,849 冊	4,609 冊	1,240 冊
G	購入費	令和5年度実績	10,232,161 円		
H	平均購入額	G (購入費) ÷ F (購入冊数)	1,749 円		
I	一人当蔵書数	D (蔵書数) ÷ A (人口)	4.9 冊		
J	一人当貸出冊数	E (貸出冊数) ÷ A (人口)	4.3 冊		
K	登録率	B (登録者数) ÷ A (人口) × 100	36.6 %		
L	実質貸出冊数	E (貸出冊数) ÷ B (登録者数)	11.6 冊		
M	登録者貸出 利用回数	C (貸出利用者数) ÷ B (登録者数)	3.1 回		
N	平均貸出 利用冊数	E (貸出冊数) ÷ C (貸出利用者数)	3.7 冊	3.7 冊	3.8 冊
O	蔵書回転数	E (貸出冊数) ÷ D (蔵書数)	0.9 回	1.0 回	0.6 回
P	市民一人当たり サービス効果	E (貸出冊数) × H (購入図書 の平均単価) ÷ A (人口)	7,439 円		
Q	来館者数	令和5年度実績	153,491 人	131,842 人	21,649 人
R	開館日数	令和5年度実績	358 日	301 日	301 日

\*登録者数は10年以上未利用者を削除した人数

\*蔵書数、購入冊数は新聞縮刷版数及び図書数の合計

\*貸出冊数は個人に貸し出した図書、視聴覚資料、雑誌の合計

## 5. 蔵書状況（令和6年4月1日現在）

### （1）分類別

（中央、山中 2館合計）

（単位：冊）

分類	区分	中央	山中	計
0	一般	6,304	2,586	8,890
	児童	842	164	1,006
1	一般	5,547	1,991	7,538
	児童	504	164	668
2	一般	19,390	6,834	26,224
	児童	2,638	741	3,379
3	一般	19,065	7,175	26,240
	児童	2,409	904	3,313
4	一般	8,113	3,584	11,697
	児童	4,950	1,587	6,537
5	一般	9,624	5,053	14,677
	児童	1,540	603	2,143
6	一般	4,137	1,872	6,009
	児童	1,109	465	1,574
7	一般	15,736	7,625	23,361
	児童	1,809	718	2,527
8	一般	2,028	877	2,905
	児童	657	251	908
9	一般	65,879	20,043	85,922
	児童	22,353	5,120	27,473
C	一般	0	0	0
	児童	3,388	1,341	4,729
E	一般	5	0	5
	児童	26,015	9,670	35,685
M	一般	0	1	1
	児童	257	0	257
図書小計	一般	155,828	57,641	213,469
	児童	68,471	21,728	90,199
	計	224,299	79,369	303,668
視聴覚資料	CD	1,227	1,481	2,708
	DVD	975	582	1,557
	ビデオテープ	428	624	1,052
	カセットテープ	2	102	104
	計	2,632	2,789	5,421
合計	一般	158,460	60,430	218,890
	児童	68,471	21,728	90,199
	計	226,931	82,158	309,089

\* 上記とは別に 特別コレクション「聖藩文庫 10,197冊」がある。

\* 自動車文庫（16,315冊）も含む。

## (2) 受入・除籍数

(単位：冊)

		中央		山中		計		
受入冊数	購入	一般	3,104		866		3,970	
		児童	1,505		374		1,879	
		小計	4,609		1,240		5,849	
		視聴覚資料	95		0		95	
	寄贈等	一般	555		261		816	
		児童	54		26		80	
		小計	609		287		896	
		視聴覚資料	16		3		19	
	計		5,218	111	1,527	3	6,745	114
	総計		5,329		1,530		6,859	
除籍数		2,951		935		3,886		

## (3) 開架冊数

(単位：冊)

	中央	山中
一般	68,571	37,336
市政	7,193	-
児童	26,046	14,140
計	101,810	51,476



## 6. 利用者登録状況

(令和6年4月1日現在)

地区別登録状況

地区名	登録者 総計(人)	住民数(人) (令和6年1月1日現在)	登録率 (%)
大聖寺	3,877	9,539	40.6%
山代	3,223	10,958	29.4%
庄	718	2,135	33.6%
勅使	597	1,517	39.4%
東谷口	263	853	30.8%
片山津	1,158	4,515	25.6%
作見	2,609	7,475	34.9%
金明	618	1,896	32.6%
湖北	548	1,892	29.0%
動橋	1,183	3,826	30.9%
分校	617	2,154	28.6%
橋立	800	2,507	31.9%
三木	738	1,435	51.4%
三谷	568	1,398	40.6%
南郷	1,037	2,957	35.1%
塩屋	184	552	33.3%
山中温泉	3,017	6,918	43.6%
(市内小計)	21,755	62,527	34.8%
小松市	730		
あわら市	135		
その他	156		
(市外小計)	1,021		
合計	22,776		

年齢別登録状況

(単位：人)

年齢	市内	市外	合計
0~6	803	10	813
7~12	2,642	42	2,684
13~15	1,488	35	1,523
16~18	1,308	16	1,324
19~29	2,686	89	2,775
30~39	1,862	135	1,997
40~49	2,517	183	2,700
50~59	2,325	188	2,513
60~	6,124	323	6,447
合計	21,755	1,021	22,776

\* 登録者数は10年以上未利用者を削除した人数

\* その他は被災者支援を含む

## 7. 貸出状況

### (1) 分類別貸出冊数 (令和5年度実績)

(中央、山中 2館合計)

(単位：冊)

分類／種別	区分	中央	中央(内数)	山中	計	
			セルフ貸出			
0	総記	一般	1,596	951	356	1,952
		児童	1,533	673	92	1,625
1	哲学	一般	4,395	2,580	877	5,272
		児童	603	338	166	769
2	歴史	一般	9,740	5,188	2,947	12,687
		児童	2,980	2,140	405	3,385
3	社会科学	一般	7,849	4,803	1,840	9,689
		児童	1,683	922	186	1,869
4	自然科学	一般	6,365	3,755	1,579	7,944
		児童	7,479	4,433	926	8,405
5	技術	一般	12,121	7,366	3,122	15,243
		児童	2,475	1,709	379	2,854
6	産業	一般	2,520	1,465	683	3,203
		児童	840	508	96	936
7	芸術	一般	10,959	7,190	4,894	15,853
		児童	2,285	1,395	295	2,580
8	言語	一般	994	573	213	1,207
		児童	394	277	61	455
9	文学	一般	64,309	45,436	11,926	76,235
		児童	12,671	8,370	2,539	15,210
C	紙芝居	一般	0	0	0	0
		児童	2,552	1,612	610	3,162
E	絵本	一般	1	1	0	1
		児童	39,844	28,274	8,582	48,426
M	民話	一般	3	0	6	9
		児童	44	33	4	48
図書	一般	120,852	79,308	28,443	149,295	
	児童	75,383	50,684	14,341	89,724	
	計	196,235	129,992	42,784	239,019	
雑誌		12,214	8,183	4,406	16,620	
視聴覚資料		6,029	12	2,692	8,721	
合計		214,478	138,187	49,882	264,360	

(2) 地区別年齢別貸出冊数 (令和5年度実績)

(2館合計) (単位:冊)

地区名 \ 年齢	0~6	7~12	13~15	16~18	19~29	30~39	40~49	50~59	60~	合計
市内	26,011	24,910	3,859	1,557	7,380	24,709	36,669	24,921	111,500	261,516
その他	112	475	20	2	80	487	1,423	1,179	2,698	6,476
合計	26,123	25,385	3,879	1,559	7,460	25,196	38,092	26,100	114,198	267,992

(中央図書館) (単位:冊)

地区名 \ 年齢	0~6	7~12	13~15	16~18	19~29	30~39	40~49	50~59	60~	合計
市内	22,288	20,755	3,142	1,106	6,152	18,786	31,070	19,194	88,910	211,403
その他	81	371	20	2	57	362	1,366	1,080	2,406	5,745
合計	22,369	21,126	3,162	1,108	6,209	19,148	32,436	20,274	91,316	217,148

(山中図書館) (単位:冊)

地区名 \ 年齢	0~6	7~12	13~15	16~18	19~29	30~39	40~49	50~59	60~	合計
市内	3,723	4,155	717	451	1,228	5,923	5,599	5,727	22,590	50,113
その他	31	104	0	0	23	125	57	99	292	731
合計	3,754	4,259	717	451	1,251	6,048	5,656	5,826	22,882	50,844

\* 貸出冊数には付録を含む。  
\* 地区名 その他には能登半島地震被災者支援も含む

(3) 地区別年齢別貸出利用者数 (令和5年度実績)

(2館合計) (単位:人)

地区名 \ 年齢	0~6	7~12	13~15	16~18	19~29	30~39	40~49	50~59	60~	合計
市内	7,420	5,896	892	458	1,797	4,859	8,283	7,390	32,414	69,409
その他	32	77	6	1	31	159	352	378	677	1,713
合計	7,452	5,973	898	459	1,828	5,018	8,635	7,768	33,091	71,122

(中央図書館) (単位:人)

地区名 \ 年齢	0~6	7~12	13~15	16~18	19~29	30~39	40~49	50~59	60~	合計
市内	6,801	5,164	735	315	1,478	3,772	6,993	5,636	25,624	56,518
その他	26	64	6	1	21	137	343	348	591	1,537
合計	6,827	5,228	741	316	1,499	3,909	7,336	5,984	26,215	58,055

(山中図書館) (単位:人)

地区名 \ 年齢	0~6	7~12	13~15	16~18	19~29	30~39	40~49	50~59	60~	合計
市内	619	732	157	143	319	1,087	1,290	1,754	6,790	12,891
その他	6	13	0	0	10	22	9	30	86	176
合計	625	745	157	143	329	1,109	1,299	1,784	6,876	13,067

\*その他には被災者支援も含む

## (4) 自動車文庫利用状況(令和5年度実績)

ステーション名	貸出冊数(冊)	貸出人数(人)
清心こども園	219	211
分校小学校	694	207
錦城特別支援学校	168	43
東谷口保育園	124	40
東谷口小学校	669	237
わかたけこども園	281	279
勅使保育園	198	148
勅使小学校	644	210
動橋保育園	352	287
湖北小学校	518	190
作見保育園	112	111
橋立保育園	358	228
橋立小学校	373	158
加陽保育園	166	83
庄保育園	68	65
庄小学校	337	182
キッズランドいなみえん	1,351	488
金明小学校	348	195
山中保育園	151	138
山中ふたば保育園	126	112
南郷小学校	279	141
開陽保育園	184	164
三谷小学校	281	93
聖光保育園	366	341
松が丘こども園	429	424
やくおうえん	171	169
河南保育園	161	102
河南小学校	284	158
錦城保育園	39	38
新生保育園	311	240
片山津小学校	723	415
動橋小学校	598	175
スワトン保育園	232	143
錦城東小学校	284	124
合計(34ステーション)	11,599	6,339

## (5) 団体利用者及び冊数(令和5年度実績)

(単位:団体,冊)

	中央		山中	
	団体数	冊数	団体数	冊数
令和3年度	57	5,261	15	1,249
令和4年度	54	6,345	19	1,316
令和5年度	26	5,456	8	1,373

※学校・保育園・こども園など

## 8. デジタル図書館

### (1) 利用状況（令和5年度実績）

年 度	貸出冊数（冊）	貸出人数（人）	
令和4年度 (7月～翌3月)	14,566	7,658	
令和5年度	4月	1,640	862
	5月	1,671	961
	6月	1,420	826
	7月	1,975	857
	8月	600	268
	9月	1,108	665
	10月	1,406	797
	11月	1,960	1,064
	12月	1,586	749
	1月	1,452	846
	2月	1,245	711
	3月	1,099	574
	計	17,162	9,180
	月平均	1,430	765

### (2) 所蔵数

年 度	(単位：冊)
令和4年度	19,530
令和5年度	40,645

## 9. 予約及びリクエスト実績（令和5年度実績）

（中央、山中2館合計）

① 提供できたもの

（単位：冊）

月	4月	5月	6月	7月	8月	9月	10月	11月	12月	1月	2月	3月	計	
自館 処理分	所蔵	982	920	941	1,068	1,039	845	1,017	979	925	997	966	1,013	11,692
	購入	20	7	16	10	5	10	14	11	10	9	13	25	150
	計	1,002	927	957	1,078	1,044	855	1,031	990	935	1,006	979	1,038	11,842
他館 借受分	県立	32	44	22	35	37	13	32	36	31	25	18	41	366
	県内	26	27	26	39	42	26	45	57	38	31	39	44	440
	県外	16	6	11	7	17	14	9	15	16	9	7	18	145
	国会	0	0	0	0	0	0	0	0	0	0	0	0	0
	計	74	77	59	81	96	53	86	108	85	65	64	103	951
他館複写分	0	0	0	0	0	0	0	0	0	0	0	0	0	
取消分*1	18	12	10	21	19	22	31	7	19	16	25	10	210	
以上計(A)	1,094	1,016	1,026	1,180	1,159	930	1,148	1,105	1,039	1,087	1,068	1,151	13,003	

\*1 連絡後一定期間内に利用が無かったもの及び予約取消の申し出があったもの

(注) 他館借受分には、県立図書館の学習文庫は含まない

② 提供できなかったもの

（単位：冊）

月	4月	5月	6月	7月	8月	9月	10月	11月	12月	1月	2月	3月	計
未刊*2	0	0	0	0	0	0	0	0	0	0	0	0	0
提供不能*3	0	1	0	1	1	0	0	0	0	0	0	1	4
以上計(B)	0	1	0	1	1	0	0	0	0	0	0	1	4

合計A+B	1,094	1,017	1,026	1,181	1,160	930	1,148	1,105	1,039	1,087	1,068	1,152	13,007
-------	-------	-------	-------	-------	-------	-----	-------	-------	-------	-------	-------	-------	--------

\*2 刊行されていない又は刊行された事実が確認できない

\*3 刊行されているが、一定の理由で提供できない（絶版・他館所蔵なし等）

予約方法

（単位：冊）

月	4月	5月	6月	7月	8月	9月	10月	11月	12月	1月	2月	3月	計
Web予約	620	540	561	681	635	542	605	609	609	604	652	674	7,332
Opac予約	72	68	88	72	89	81	73	67	75	79	69	82	915
窓口予約	402	409	377	428	436	307	470	429	355	404	347	396	4,760
BM予約	0	0	0	0	0	0	0	0	0	0	0	0	0
合計	1,094	1,017	1,026	1,181	1,160	930	1,148	1,105	1,039	1,087	1,068	1,152	13,007

## 10. 地区巡回サービス取扱数（令和5年度実績）

（中央図書館 貸出冊数）

（単位：冊）

地区会館名	4月	5月	6月	7月	8月	9月	10月	11月	12月	1月	2月	3月	合計
作見	11	13	20	14	10	6	16	6	8	16	19	19	158
片山津	15	5	13	15	20	7	11	12	20	12	14	8	152
湖北	0	1	1	1	6	0	0	4	0	5	3	0	21
山代	29	45	46	38	53	54	53	51	37	26	25	40	497
勅使	26	19	7	4	4	1	12	4	3	8	2	17	107
庄	7	8	11	10	14	5	13	7	17	4	7	10	113
動橋	20	32	30	26	35	32	42	38	43	37	30	26	391
三木	0	2	1	6	1	0	5	1	0	0	0	0	16
金明	4	1	7	6	17	8	6	2	0	2	1	1	55
橋立	3	2	3	4	7	4	7	8	4	6	7	3	58
合計	115	128	139	124	167	117	165	133	132	116	108	124	1,568
返却冊数	184	220	209	282	284	278	283	294	257	289	285	305	3,170

※R5年度から分校・三谷・塩屋・南郷・東谷口の運行を休止

## 11. レファレンス取扱件数

（単位：件）

	H30	R1	R2	R3	R4	R5
中央	6,080	6,040	4,782	4,136	3,618	3,673
山中	2,113	2,395	1,494	1,421	1,603	1,175
計	8,193	8,435	6,276	5,557	5,221	4,848

## 12. 他館協力業務 (令和5年度実績)

(単位：冊)

相手図書館	中央図書館		山中図書館		計	
	貸出	借受	貸出	借受	貸出	借受
県立図書館	64	274	0	92	64	366
県内図書館	639	344	0	96	639	440
県外図書館	191	102	0	43	191	145
国会図書館	0	0	0	0	0	0
合計	894	720	0	231	894	951

## 13. 複写業務 (令和5年度実績)

(単位：枚)

年 度	中央図書館	山中図書館	計
令和元年度	5,522	1,147	6,669
令和2年度	2,243	440	2,683
令和3年度	2,020	572	2,592
令和4年度	1,926	421	2,347
令和5年度	2,217	719	2,936

## 14. AVコーナー利用実績 (令和5年度実績)

(単位：件)

年 度	中央図書館			山中図書館			計		
	ビデオ・DVD	CD	計	ビデオ・DVD	CD	計	ビデオ・DVD	CD	計
令和元年度	548	72	620	196	8	204	744	80	824
令和2年度	16	0	16	6	0	6	22	0	22
令和3年度	0	0	0	0	0	0	0	0	0
令和4年度	0	0	0	0	0	0	0	0	0

※令和4年度で、コーナー廃止

## 15. 中学校配本サービス (令和5年度実績)

(単位：冊)

配本先	貸出		返却
	学校	個人	
山中中学校	2	0	0
東和中学校	70	0	104
錦城中学校	22	0	57
山代中学校	34	0	63
橋立中学校	320	0	383
片山津中学校	42	0	24
合計	490	0	631

※令和4年度から、定期運行を希望時のみに変更



16. 新聞・雑誌リスト (令和5年度実績)

新聞 8 7

紙名	中央	山中	紙名	中央	山中
朝日新聞 (朝刊)	○	○	北陸中日新聞 (朝刊・夕刊)	○	○
毎日新聞 (朝刊)	○	○	中日スポーツ (朝刊)	○	○
読売新聞 (朝刊)	○	○	北国新聞 (朝刊・夕刊)	○	○
日本経済新聞 (朝刊)	○	○	日刊県民福井 (朝刊)	○	-

雑誌 112 71

誌名	中央	山中	誌名	中央	山中
ア AERA (アエラ)	-	○	ガバナンス	○	-
アクタス	○	○	ク ku:nel (クウネル)	-	○
明日の友	-	○	Clasidm (クラシズム)	○	-
an・an (アンアン)	○	-	暮らしの手帖	○	-
安心	○	-	CLASSY. (クラッシー)	○	-
&Premium (アンドプレミアム)	-	○	CREA (クレア)	○	-
イ 家づくりナビ	○	-	クロワッサン	○	○
医心	○	-	ケ 芸術新潮	○	○
一個人	○	○	月刊 クーヨン	○	-
ウ 美しいキモノ	○	-	月刊 ニュースがわかる	○	-
URALA (ウララ)	○	○	月刊 Hanada	○	-
エ 栄養と料理	○	-	健康365	○	-
eclat (エクラ)	-	○	現代農業	-	○
ESSE (エッセ)	○	○	コ 航空ファン	○	-
NHK きょうの健康	○	○	皇室	-	○
NHK きょうの料理	○	○	kodomoe (コドモエ)	○	-
NHK 趣味の園芸	○	○	子供の科学	○	-
NHK 趣味の園芸 やさいの時間	○	-	こどものとも	○	○
NHK 将棋講座	○	-	こどものとも0.1.2	○	○
NHK すてきにハンドメイド	○	○	こどものとも年少版	○	○
NHK 短歌	○	-	こどものとも年中向き	○	○
LDK (エル・ディー・ケー)	○	-	この本読んで	○	-
ELLE DECOR (エルデコ)	-	○	サ サライ	○	○
園芸ガイド	-	○	サンデー毎日	-	○
オ オール読物	○	-	シ JR時刻表	○	-
オレンジページ	○	-	JTB時刻表	-	○
音楽の友	-	○	週刊 朝日	○	-
温泉	○	-	週刊 エコノミスト	○	-
カ カーアンドドライバー (CARandDRIVER)	○	-	週刊 新潮	○	-
CasaBRUTUS (カーサブルータス)	-	○	週刊 ダイヤモンド	○	○
会社四季報	○	○	週刊 東洋経済	○	○
かがくのとも	○	○	週刊 文春	○	○
岳人	-	○	将棋世界	-	○
CUT (カット)	○	-	小説新潮	○	-
家庭画報	○	○	新 幼児と保育	○	-
加能人	○	-	ス SCREEN (スクリーン)	-	○

誌名		中央	山中	誌名		中央	山中
	STORY (ストーリー)	○	-		婦人画報	○	○
	住まいの設計	○	-		婦人公論	○	○
セ	正論	○	-		武道	○	-
	選択	○	-		BRUTUS (ブルータス)	○	-
ソ	宇宙 (そら) のとびら	○	-		PRESIDENT (プレジデント)	○	○
タ	Tarzan (ターザン)	○	○		プレジデントFamily (ファミリー)	○	-
	DIME (ダイム)	-	○		文藝春秋	○	○
	ダイヤモンドZai (ザイ)	○	-	へ	Baby-mo (ベビモ)	○	-
	ダ・ヴィンチ	○	-		Pen	○	-
	たくさんのふしぎ	○	○	ホ	北國文華	○	○
	旅の手帖	○	○		炎芸術	○	-
	dancyu (ダンチュウ)	-	○		POPEYE (ポパイ)	-	○
チ	ちいさなかがくのとも	○	○	マ	毎日が発見	○	-
	中央公論	○	-		MAMOR	○	-
	チルチンびと	○	-	ミ	mina (ミーナ)	-	○
ツ	つり人	-	○		ミセスのスタイルブック	-	○
テ	鉄道ジャーナル	○	-	ム	MUSICA (ムジカ)	○	-
	電子工作マガジン	○	-	メ	MEN'EX (メンズ エグゼクティブ)	-	○
	天然生活	○	○		MEN'S CLUB (メンズクラブ)	○	-
ト	driver (ドライバー)	-	○		MEN'S NON-NO (メンズノンノ)	○	-
	TRANSIT (トランジット)	-	○	モ	MOE (モエ)	○	-
ナ	なごみ	-	○		MODERN LIVING (モダンリビング)	○	-
	ナンバー (Sports Graphic Number)	○	-		モノマガジン	-	○
ニ	nicola (ニコラ)	○	-	ヤ	野菜だより	-	○
	日経 WOMAN (ウーマン)	○	○		やさい畑	○	-
	日経 エンタテインメント	○	-		山と溪谷	○	-
	日経 トレンディ	○	-	ユ	ゆうゆう	-	○
	日経 パソコン	-	○	ラ	ラジオ深夜便	-	○
	日経 PC 21	○	-	リ	LEE (リー)	○	○
	日経 ビジネス	○	-	レ	歴史街道	○	○
	日経 ヘルス	-	○	ロ	ROCKIN' ON JAPAN (ロッキング オン ジャパン)	-	○
	日経 マネー	○	-	ワ	わらいふ	○	-
	ニューズウィーク日本版	○	-		和楽	○	○
	Newton (ニュートン)	○	-				
ノ	non・no (ノンノ)	○	-				
ハ	俳句四季	○	-				
	BAILA (バイラ)	-	○				
	母の友	-	○				
ヒ	BE-PAL (ビーパル)	-	○				
	Begin (ビギン)	○	-				
	ViVi (ヴィヴィ)	○	-				
フ	FINEBOYS (ファインボーイズ)	○	-				
	FUDGE (ファッジ)	○	-				

## 17. 視聴覚状況

### (1) 資料及び機器の所蔵状況 (令和5年4月1日現在)

(中央図書館/視聴覚ライブラリー)

#### ① 資料(団体貸出用)

(単位:本)

区分	前年度 所蔵数	令和5年度				うち使用 不能数	うち使用 可能数
		購入数	寄贈数	追加総数	所蔵数		
16ミリフィルム	402	0	0	0	402	28	374
VHSビデオテープ	428	0	0	0	428	19	409
計	830	0	0	0	830	47	783

#### ② 機器(団体貸出用)

(単位:台)

機器名	台数	機器名	台数
16ミリフィルム映写機	3	VHSビデオプロジェクター	1
スライド映写機	2	多目的ビデオプロジェクター	1
オーバーヘッドプロジェクター	1	スタンドスクリーン	1

### (2) 視聴覚資料及び機器の貸出状況 (令和5年度実績)

(中央図書館/視聴覚ライブラリー)

年 度	16ミリフィルム及び映写機			ビデオテープ及びビデオプロジェクター			
	貸出件数 (件)	貸出本数 (本)	観覧者数 (人)	貸出件数 (件)	貸出本数 (本)	観覧者数 (人)	
令和元年度	8	27	81	16	0	815	
令和2年度	3	10	30	9	0	216	
令和3年度	7	16	88	6	0	173	
令和4年度	8	30	69	5	0	331	
令和5年度	4月	0	0	0	0	0	
	5月	2	7	20	0	0	
	6月	1	3	8	0	0	
	7月	1	4	8	0	0	
	8月	0	0	0	0	0	
	9月	1	2	8	0	0	
	10月	1	3	5	0	0	
	11月	2	7	16	2	0	60
	12月	1	3	8	0	0	0
	1月	0	0	0	0	0	0
	2月	0	0	0	0	0	0
	3月	0	0	0	0	0	0
	合計	9	29	73	2	0	60

## 18. 展示 (令和5年度実績)

### (1) 展示コーナー／中央図書館

期 間	展示内容	出展者・グループ
令和5年		
4月 1日 ~ 4月 15日	世界自閉症啓発デー	くれよんめいと 発達障がい者当事者の会
5月 7日 ~ 5月 28日	第29回あい彩の会 絵画展	あい彩の会
6月 3日 ~ 6月 16日	ビーズジュエリー展	Muzeo ムゼオ
6月 16日 ~ 6月 30日	教科書展示	学校指導課
7月 16日 ~ 7月 30日	クラフトバンドあむあむ作品展	クラフトバンドあむあむ
8月 1日 ~ 8月 13日	第20回 平和のための戦争展 in 加賀	平和のための戦争展 加賀実行委員会
8月 17日 ~ 8月 31日	フランス刺繍	ささゆりの会
8月 22日 ~ 9月 8日	台湾小学生絵画展	八田技師夫妻を慕い台湾と 友好の会
9月 1日 ~ 9月 15日	あい彩の会 絵画展	あい彩の会
9月 7日 ~ 10月 2日	巡回展示「絵本からみる発見のはなし」	石川県立図書館
9月 29日 ~ 11月 30日	巡回展示「絵本でたどる ながいながい進化のはなし」	石川県立図書館
12月 1日 ~ 12月 15日	編み物サークル Mewa 作品展	編み物サークル Mewa
令和6年		
1月 6日 ~ 1月 31日	郷土が生んだ民俗学者 山下久男展	江沼地方史研究会
2月 2日 ~ 2月 25日	書物、編物、水墨、押花、小さい小物、 チリメン生地 of 龍	金沢彩霞社
2月 27日 ~ 3月 10日	翠雲窯千支と陶芸展	らくやき体験工房
3月 12日 ~ 3月 26日	シルバー人材センター写真クラブ作品展	シルバー人材センター 写真クラブ

(2) 所蔵本展示（展示期間と展示テーマ）

中央図書館	山中図書館
<p>令和5年</p> <p>3月1日～5月9日 「本を片手に新生活」</p> <p>5月10日～6月13日 「色彩と彩り」</p> <p>6月14日～8月2日 「体と心のリカバリー！」</p> <p>8月3日～9月17日 「夏を楽しもう！」</p> <p>9月29日～11月30日 「絵本でたどるながいながい進化のはなし」</p> <p>11月1日～11月30日 「みんなが楽しめる読書」(KAGA LIB FESTA)</p> <p>12月1日～12月28日 「タイトルが気になる本」</p>	<p>令和5年</p> <p>3月20日～5月7日 「タイトルがカタカナの本」</p> <p>5月8日～6月18日 「おすすめの一冊～アンケートより～」</p> <p>6月19日～7月23日 「いくつになっても」</p> <p>7月24日～9月3日 「あなたに伝えたい社会の問題」</p> <p>9月7日～10月2日 「絵本からみる発見のはなし」</p> <p>10月14日～11月19日 「新聞で紹介された本」</p> <p>11月1日～11月30日 「みんなが楽しめる読書」(KAGA LIB FESTA)</p>
<p>令和6年</p> <p>1月5日～2月20日 「日本再発見」</p> <p>2月21日～3月31日 「図書館だより・広報かがで紹介した本」</p> <p>3月12日～4月30日 「“スタートアップ” さあ、新しい生活を始めよう！」</p>	<p>11月20日～12月28日 「映画やドラマの原作本」</p> <p>令和6年</p> <p>1月6日～2月18日 「タイトルに名前がある本」</p> <p>2月19日～3月31日 「図書館の推し本！」</p> <p>3月13日～4月28日 「新しいコトはじめよう」</p>

## 19. 事業実績（令和5年度実績）

（中央図書館・山中図書館）

事業名	内 容	実 施 日	参加人数
保育園・ こども園支援 サービス	保育園訪問		
	園児への読書普及、未就園児と保護者への読書普及		
	庄保育園	6月9日	21名
	加陽保育園	6月22日	43名
	清心こども園①	7月4日	32名
	山中ふたば保育園	7月6日	37名
	山中保育園①	7月12日	32名
	いなみえん	9月5日	22名
	聖光保育園	10月17日	36名
	東谷口保育園	10月25日	18名
	大聖寺保育園	10月26日	25名
	河南保育園①	11月1日	30名
	河南保育園②	11月8日	19名
	スワトン保育園	11月9日	22名
	山中保育園②	11月10日	35名
橋立保育園	11月14日	72名	
清心こども園②（中止）	<del>12月19日</del>		
合計		14回	444名

学校支援 サービス	図書館訪問		
	※印：山中図書館		
	● 図書館いってみ隊（小学校）		
	図書館に来た児童、生徒への図書館利用・読書普及		
	作見小学校	5月2日	60名
	山中小学校（4年生）※	6月7日	32名
	木場小学校（小松市）	9月29日	26名
	湖北小学校①	9月29日	16名
	湖北小学校②	10月5日	16名
	錦城東小学校	10月24日	29名
	金明小学校	10月27日	17名
	片山津小学校	10月31日	24名
	南郷小学校	11月2日	14名
	山中小学校（2年生）※	11月15日	34名
	庄小学校	11月16日	16名
	東谷口小学校 ※	11月16日	13名
	山代小学校	11月28日	86名
	分校小学校	12月12日	18名
	橋立小学校	12月13日	17名
	勅使小学校	12月20日	14名
● 図書館いってみ隊出張版（小学校）			
職員が学校へ出向き、図書館紹介を実施			
動橋小学校	10月3日	33名	
小計		17回	465名

	● 図書館訪問（中学校～） 図書館に来た生徒への職業（司書）紹介・施設案内 加賀高校（3年生） 錦城中学校（2年生）	6月22日 10月17日	5名 5名
	小計	2回	10名
	● デジタル図書館説明会（小学校～） 職員が学校へ出向きデジタル図書館の使い方を説明 橋立中学校（1年生～3年生）	5月31日	58名
	小計	1回	58名
	● 学校訪問 図書館おでかけ隊（小学校） 絵本の読み聞かせ、おすすめ本の紹介と「加賀市民の読書の日」の周知	依頼なし	
	小計	0回	0名
体験学習	インターンシップ 職場体験の受入れ 加賀高校	7月5日 ～7月7日	3名
	小計	1回	3名
	合計	35回	980名

かもまる講座	職員による出前講座 児童発達支援センター（このゆびとーまれ山中）① 児童発達支援センター（このゆびとーまれ山中）② 栢野おたっしゃクラブ（中止） いらっせ分校 山中老人福祉センター（下谷げんきくらぶ） 健康クラブすこやか	7月27日 8月24日 <del>9月5日</del> 10月26日 11月13日 2月1日	14名 15名  12名 9名 13名
	合計	5回	63名

おはなし会	おはなしの森 幼児から大人対象 図書館職員	毎週日曜日 実施なし	
	ちょびっこおはなし会 0～2歳の乳幼児親子対象 図書館職員	毎週木曜日 実施なし	
	合計	0回	0名

読書活動 推進事業	図書館への来館を促し、テーマに関連した本を紹介することで 読書につなげる催し			
	● 大人の学び講座			
	百万石ビブリオバウム編	県立図書館職員	5月21日	13名
	ふるさとの歴史編「大聖寺藩の手伝普請」	山口隆治	6月24日	31名
	ふるさとの歴史編「大聖寺藩の寺院統制」	山口隆治	7月9日	38名
	金継ぎ～その技と魅力～	谷口博山	9月3日	40名
	サイエンスマジックショー第2部	貝田明	11月23日	11名
	● あれこれ広場カガトビラ			
	つながる北陸新幹線	県開業企画課職員	7月15日	15名
	坂網狐と鴨池のいきもの	河本一男／櫻井佳明	7月30日	15名
	お月見おはなし会	山中おはなしの会	9月9日	26名
	図書館の裏方（蔵書点検）体験		9月20,21日 10月4,5日	10名
	大笑い!!のまりんの紙芝居	野間 成之	11月11日	94名
サイエンスマジックショー第1部	貝田明	11月23日	72名	
音楽とおはなしのたからばこ	城田絵里子／上野 太撰／北原望	3月17日	111名	
● KAGA LIB FESTA				
サイエンスマジックショー（再掲）		11月23日		
Let's read! デジタル図書館				
ブックコーティング体験会				
アクセシブルBOOK展示「みんなが楽しめる読書」				
リサイクル&リサイクル				
パネル展示「絵本でたどるながいながい進化のはなし」				
	小計	13回	476名	
市民読書推進 イベント	● 講演会	赤池恵理子	11月18日	
	絵本はいかが？～みんなで楽しむ絵本～			
	第1部「えりさんの笑み聞かせ～笑顔の読み聞かせ～」		42名	
第2部「絵本の魅力」		18名		
	小計	1回	60名	
	合計	14回	536名	





令和6年7月 発行

発行 加賀市立図書館

<https://www.kagalib.jp/>

加賀市立中央図書館

〒922-0861

加賀市大聖寺地方町1の10番地4

TEL 0761-73-0888

FAX 0761-72-5025

✉ [toshokan@city.kaga.lg.jp](mailto:toshokan@city.kaga.lg.jp)

加賀市立山中図書館

〒922-0112

加賀市山中温泉西桂木町ト19番地1

TEL 0761-78-4441

FAX 0761-78-8882