

3. 高齢者お達者プランの実績と概要について

- (1) 介護保険事業計画の実績について
- (2) 高齢者福祉計画の実績について
- (3) 第 6 期計画の取組みについて

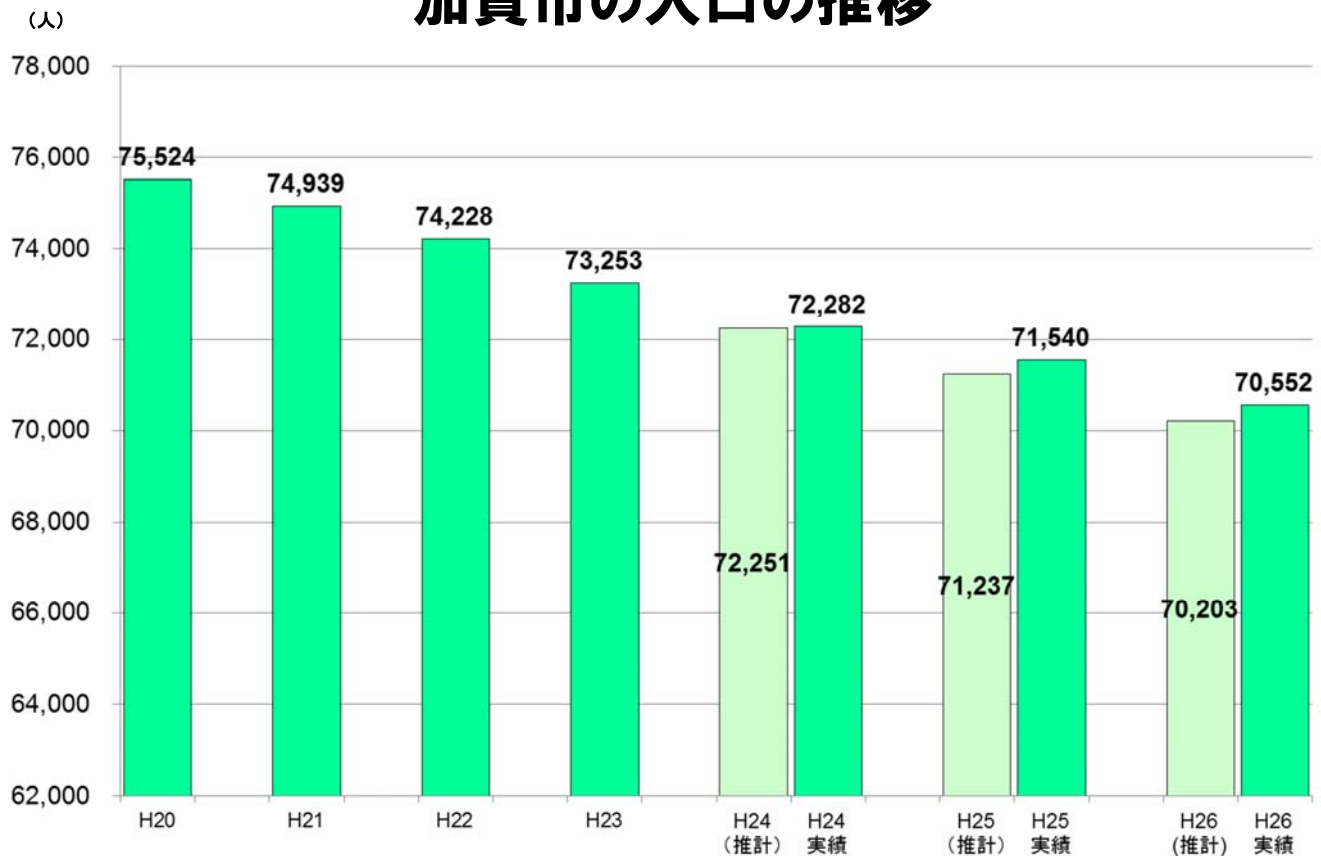


加賀市健康福祉部長寿課

平成 27 年 6 月 25 日

(1) 介護保険事業計画の実績について

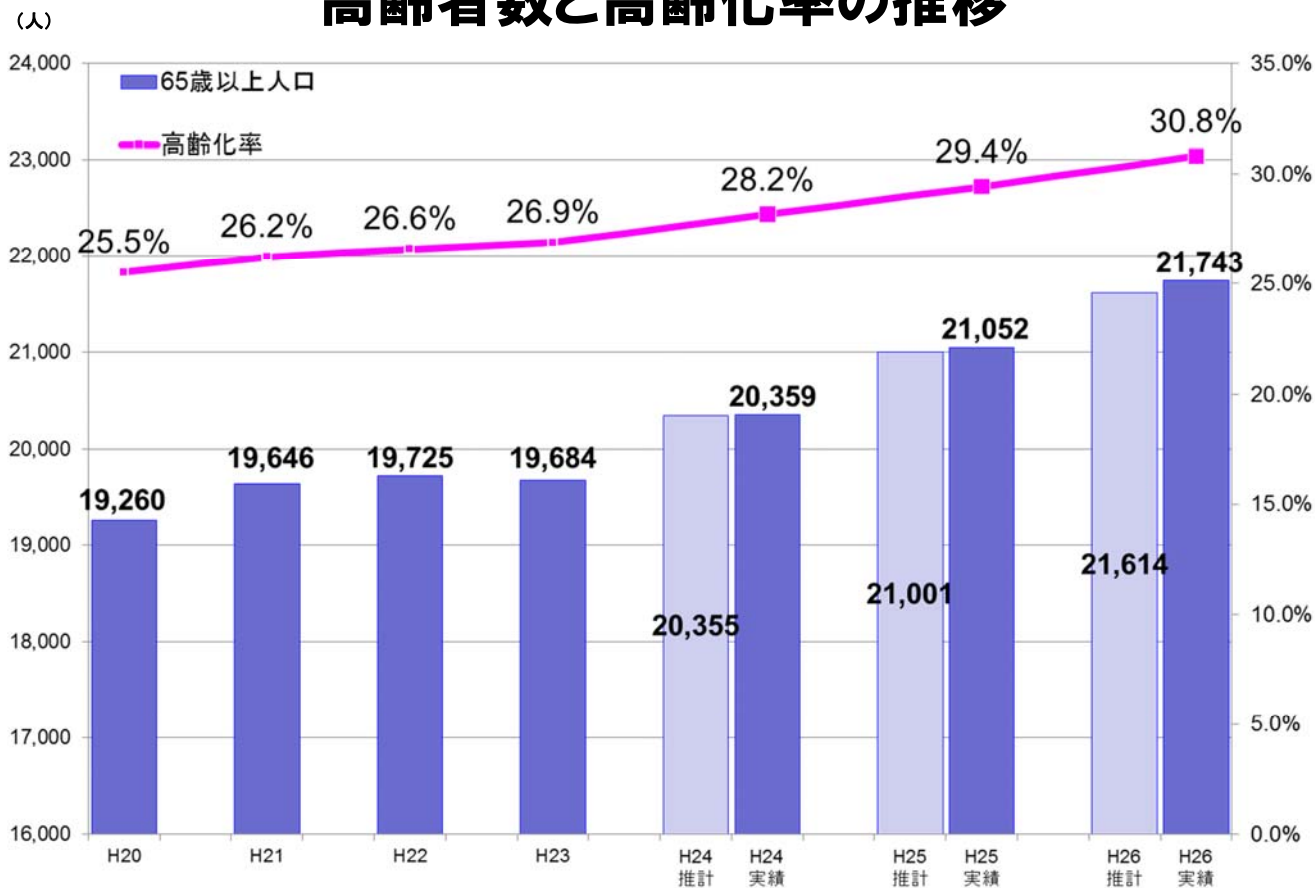
加賀市の人口の推移



(外国人を含む)

(各年度10月1日現在)

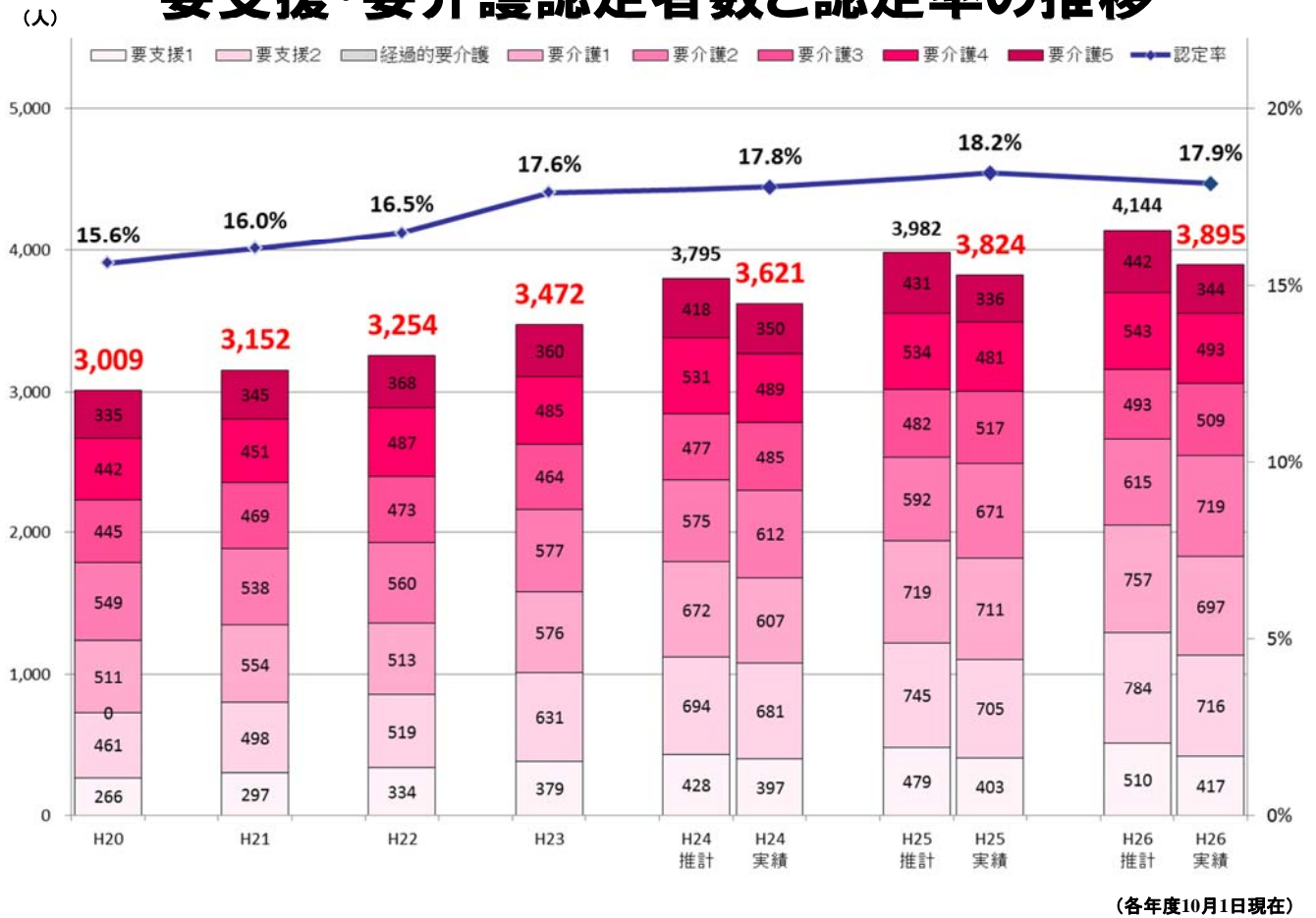
高齢者数と高齢化率の推移



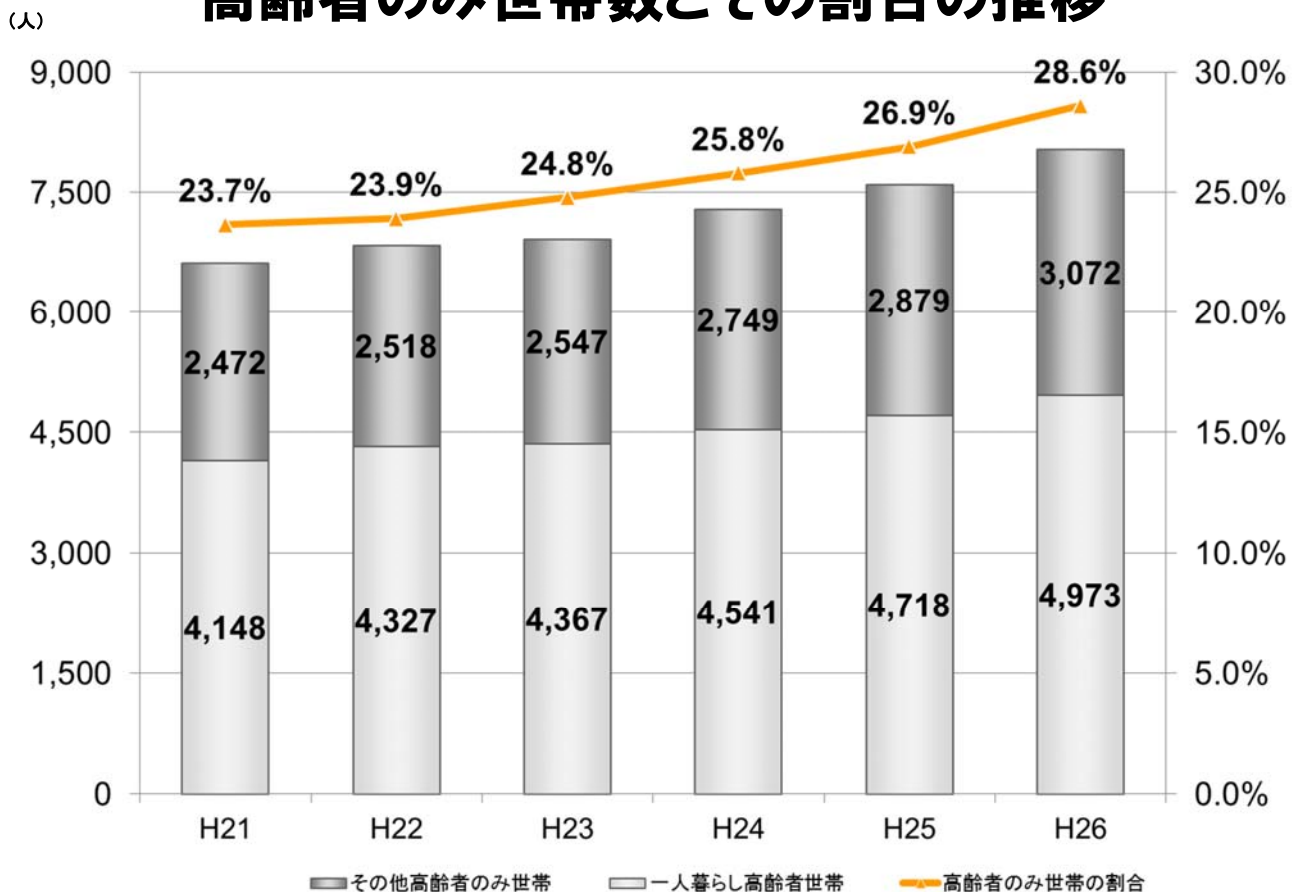
(外国人を含む)

(各年度10月1日現在)

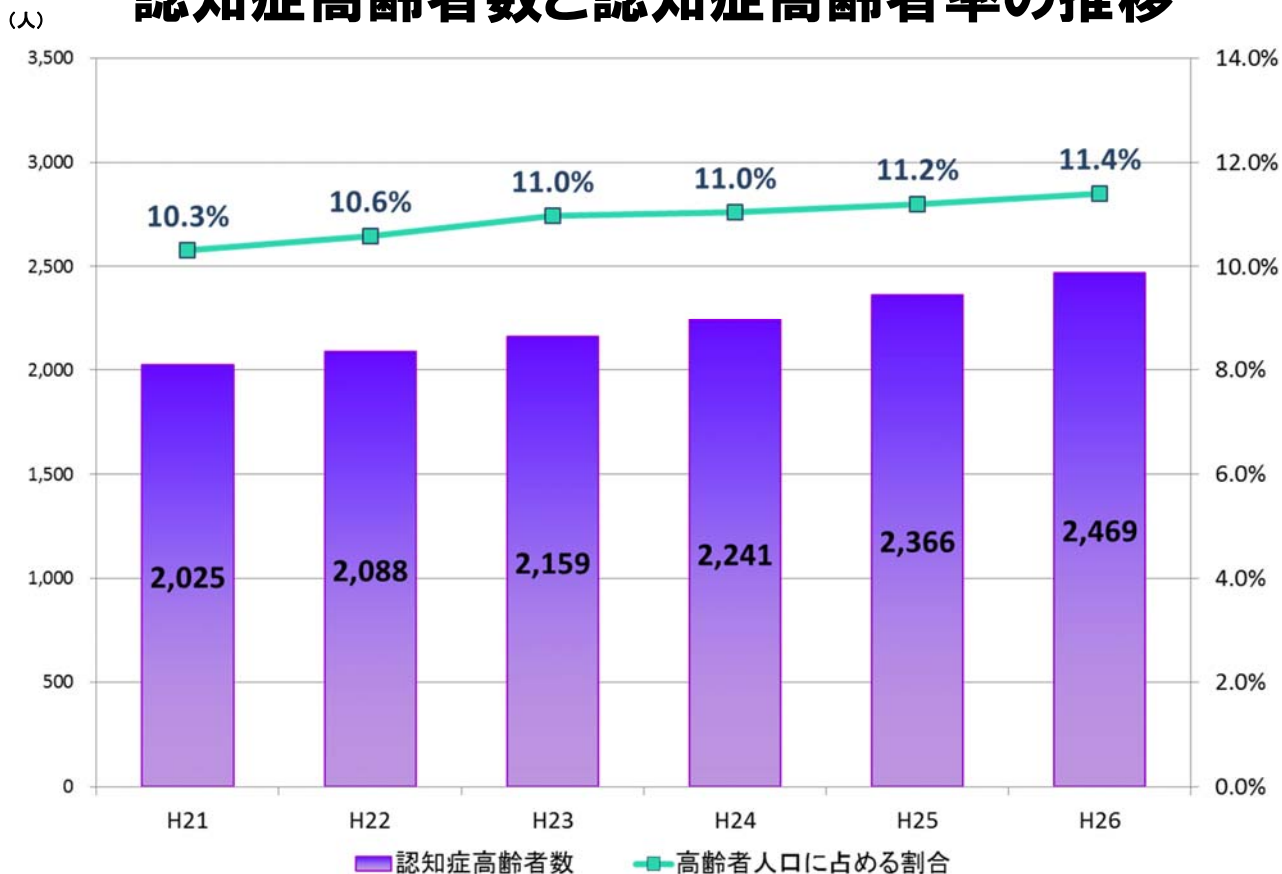
要支援・要介護認定者数と認定率の推移



高齢者のみ世帯数とその割合の推移



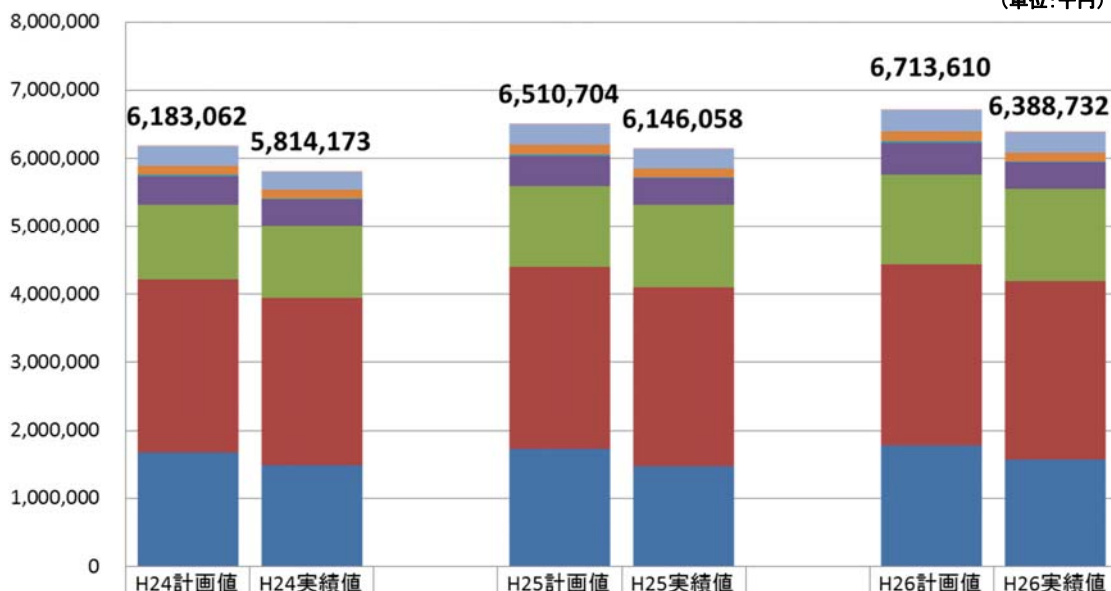
認知症高齢者数と認知症高齢者率の推移



要介護認定調査における認知症高齢者の日常生活自立度ランクⅡ以上の人数(各年度10月1日現在)

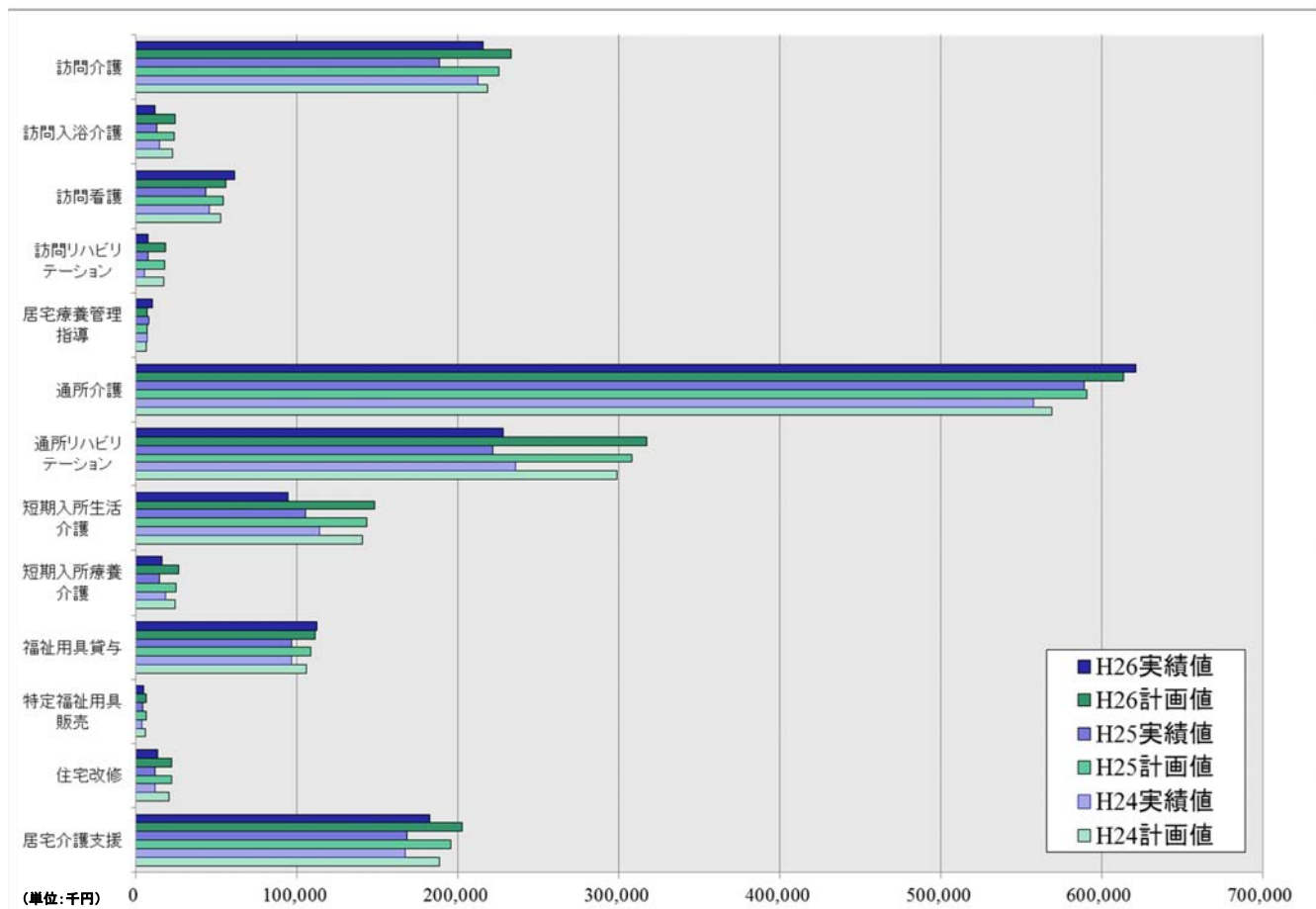
第5期介護保険事業費(計画値と実績値の比較)

(単位:千円)



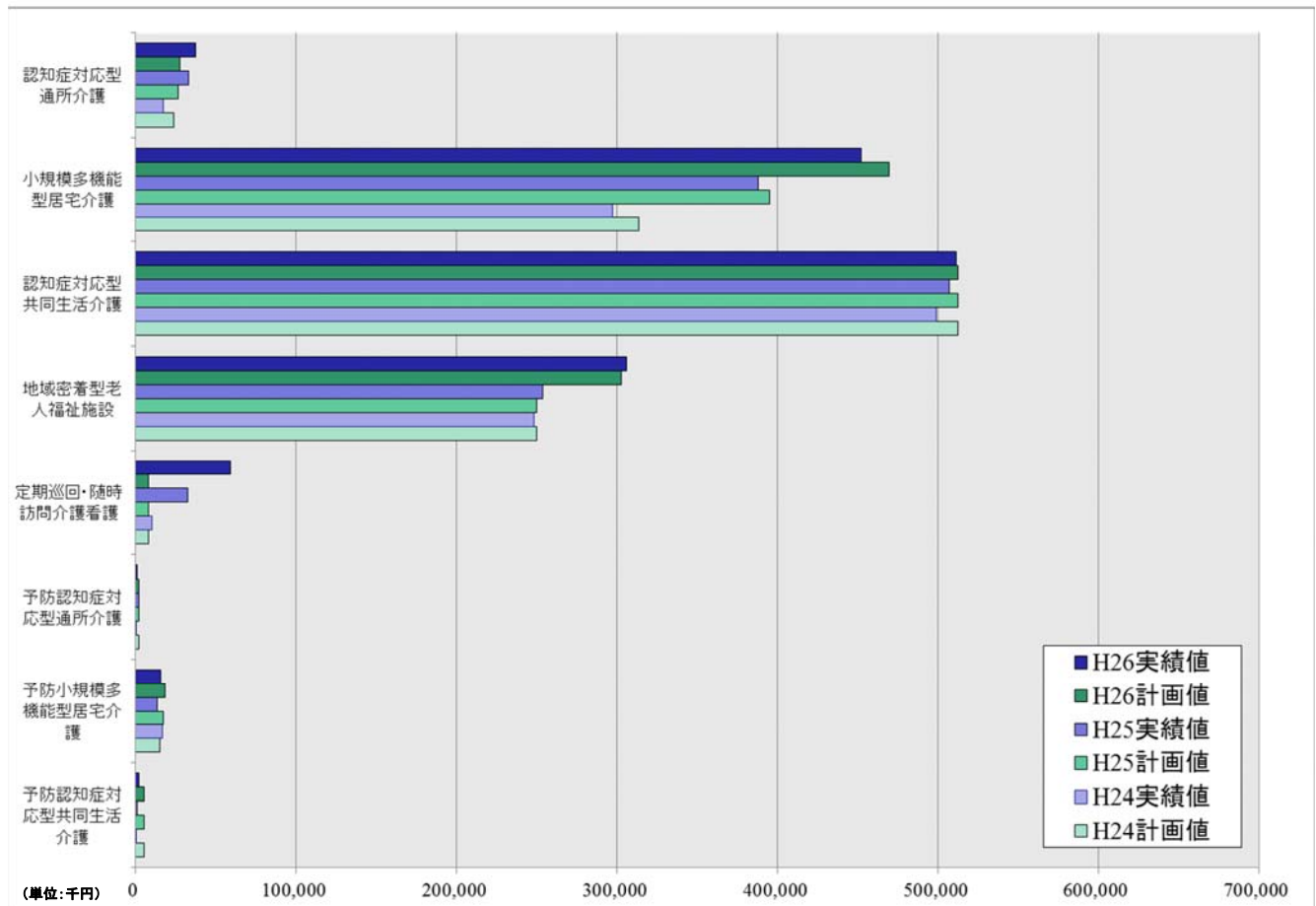
	H24計画値	H24実績値	H25計画値	H25実績値	H26計画値	H26実績値
■ その他	8,322	8,630	8,600	5,360	8,877	4,640
■ 特定入所者サービス費	287,563	270,762	302,873	293,951	307,248	296,399
■ 高額介護サービス費等	132,296	122,304	137,613	127,140	139,800	132,928
■ 介護予防地域密着型サービス	22,253	17,415	24,893	16,868	25,709	18,446
■ 介護予防居宅サービス	412,984	382,926	446,040	387,763	472,124	383,049
■ 地域密着型サービス	1,107,916	1,071,851	1,192,259	1,214,324	1,320,359	1,365,577
■ 施設サービス	2,540,292	2,450,434	2,671,826	2,629,039	2,652,250	2,608,804
■ 居宅サービス	1,671,436	1,489,851	1,726,600	1,471,613	1,787,243	1,578,890
計	6,183,062	5,814,173	6,510,704	6,146,058	6,713,610	6,388,732

第5期計画期間(H24~26)における介護給付費の推計と実績【居宅サービス】



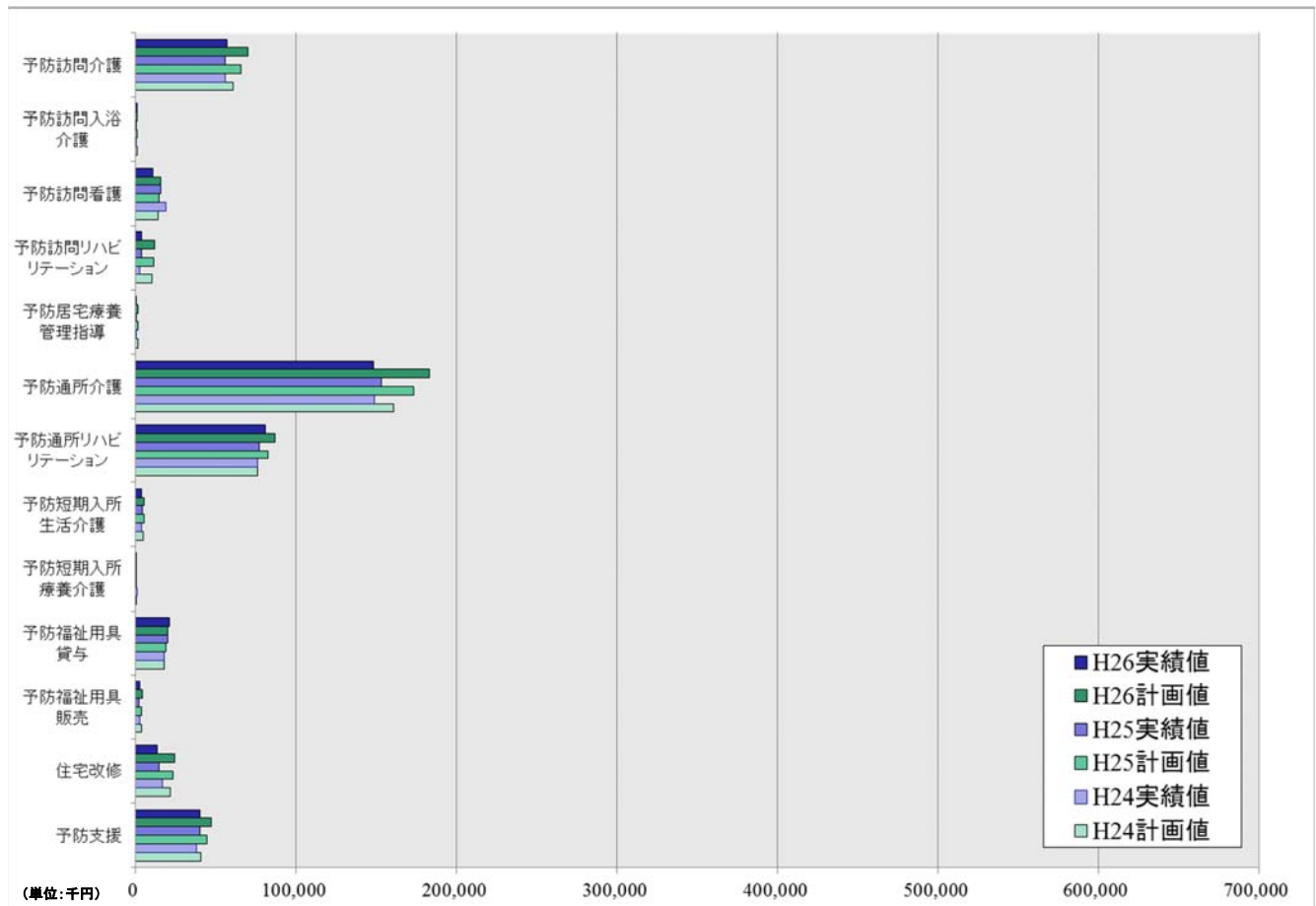
居宅サービス	H24年度		H25年度		H26年度	
	計画(推計)	実績	計画(推計)	実績	計画(推計)	実績
訪問介護	218,615	212,336	225,260	188,536	233,239	215,474
訪問入浴介護	22,757	14,487	23,676	12,754	24,479	11,716
訪問看護	52,468	45,729	54,207	43,436	56,100	61,102
訪問リハビリテーション	17,155	5,158	17,580	7,543	18,476	7,698
居宅療養管理指導	6,653	7,156	6,870	7,914	7,123	10,024
通所介護	568,741	557,610	590,528	589,024	613,705	620,944
通所リハビリテーション	298,962	235,733	307,882	221,573	317,145	228,453
短期入所生活介護	140,661	114,120	143,560	105,459	148,207	94,349
短期入所療養介護	24,390	18,277	24,696	14,657	26,313	16,029
福祉用具貸与	106,037	96,776	108,475	96,437	111,388	112,452
特定福祉用具販売	5,861	3,629	6,260	4,367	6,260	4,761
住宅改修	20,724	11,721	22,259	11,748	22,259	13,293
居宅介護支援	188,412	167,120	195,347	168,163	202,549	182,596

第5期計画期間(H24~26)における介護給付費の推計と実績【密着型サービス】



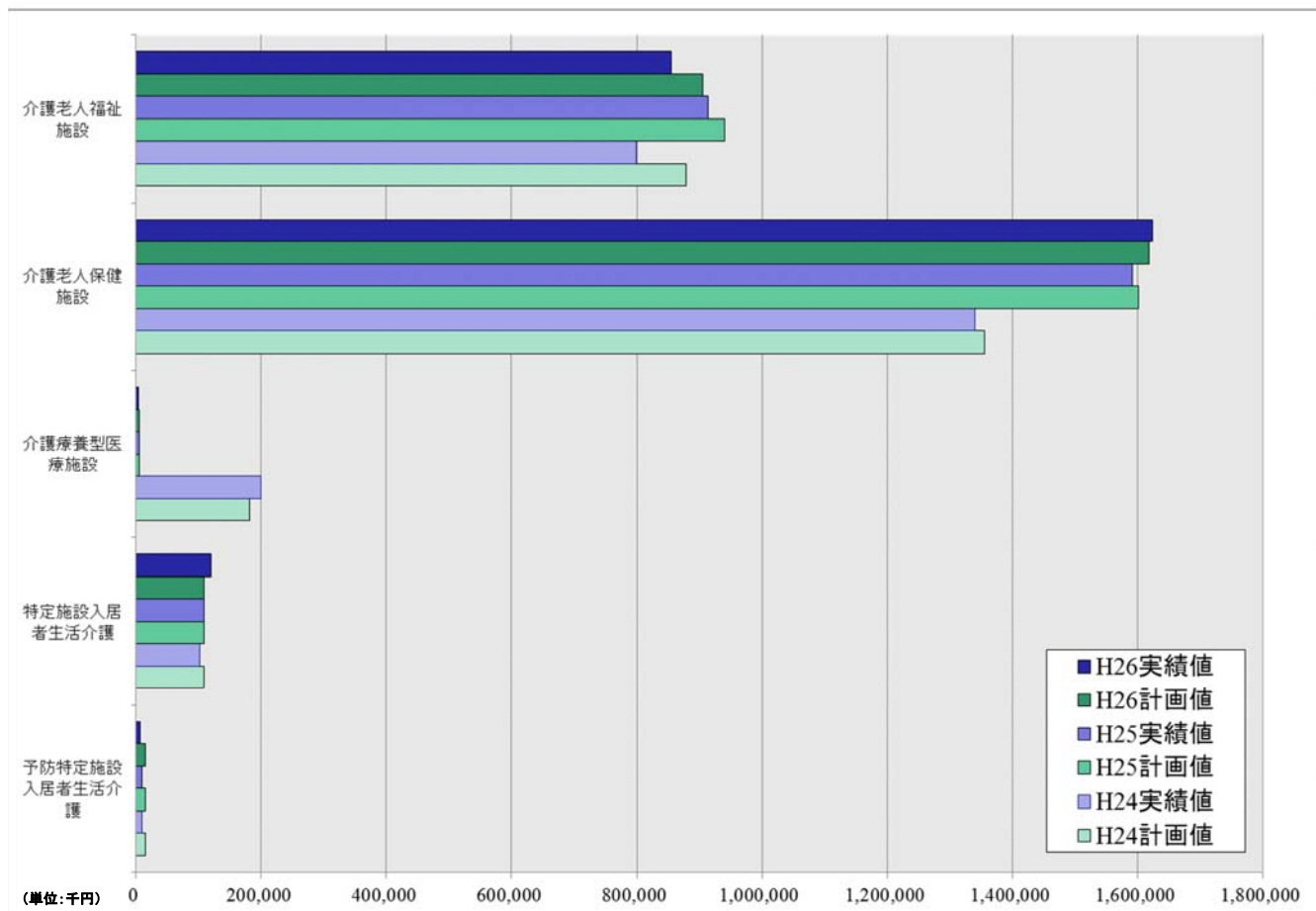
地域密着型サービス (介護・予防)	H24年度		H25年度		H26年度	
	計画(推計)	実績	計画(推計)	実績	計画(推計)	実績
認知症対応型通所介護	24,062	17,154	26,554	33,100	27,396	37,480
小規模多機能型居宅介護	313,455	297,028	395,306	388,118	333,347	452,327
認知症対応型共同生活介護	512,361	498,859	512,361	506,902	512,361	511,134
地域密着型老人福祉施設	249,764	248,421	249,764	253,688	302,795	305,711
定期巡回・随時対応型訪問介護看護	8,274	10,389	8,274	32,517	8,274	58,925
予防認知症対応型通所介護	1,822	702	1,822	2,084	1,822	1,114
予防小規模多機能型居宅介護	14,860	16,690	17,500	13,627	18,316	15,449
予防認知症対応型共同生活介護	5,571	23	5,571	1,156	5,571	1,883

第5期計画期間(H24~26)における介護給付費の推計と実績【予防在宅サービス】



予防在宅サービス	H24年度		H25年度		H26年度	
	計画(推計)	実績	計画(推計)	実績	計画(推計)	実績
予防訪問介護	60,559	55,752	65,793	56,090	69,765	56,973
予防訪問入浴介護	976	593	976	97	976	739
予防訪問看護	13,786	18,677	14,704	15,880	15,690	10,711
予防訪問リハビリテーション	10,212	2,667	11,271	3,491	11,781	3,586
予防在宅療養管理指導	1,327	636	1,419	686	1,521	457
予防通所介護	160,542	148,885	173,287	153,028	183,323	148,230
予防通所リハビリテーション	76,234	75,931	82,370	76,955	87,056	81,044
予防短期入所生活介護	5,045	3,707	5,274	4,295	5,503	3,902
予防短期入所療養介護	310	775	310	610	310	297
予防福祉用具貸与	17,696	18,008	19,117	19,814	20,237	20,916
予防福祉用具販売	3,722	2,658	3,964	2,307	4,278	2,440
住宅改修	21,775	16,522	23,201	14,611	24,627	13,684
予防支援	40,800	38,117	44,354	39,899	47,057	40,070

第5期計画期間(H24~26)における介護給付費の推計と実績【施設サービス】



施設サービス	H24年度		H25年度		H26年度	
	計画(推計)	実績	計画(推計)	実績	計画(推計)	実績
介護老人福祉施設	878,782	799,292	940,967	914,202	905,382	854,416
介護老人保健施設	1,356,150	1,339,739	1,602,056	1,591,850	1,618,065	1,623,530
介護療養型医療施設	181,285	198,958	4,728	4,651	4,728	4,582
特定施設入居者生活介護	108,768	102,388	108,768	108,264	108,768	119,930
予防特定施設入居者生活介護	15,307	10,056	15,307	10,071	15,307	6,345

計画値と実績値の差
(第5期の積算)

	給付費 (単位:千円)			利用者数 (単位:人)			利用回数 (単位:回)		
	推計	実績	差	推計	実績	差	推計	実績	差
■居宅サービス	5,185,279	4,540,354	644,925						
訪問介護	677,114	616,346	60,768	13,974	11,961	2,013	164,248	142,698	21,550
訪問入浴介護	70,912	38,956	31,956	1,249	724	525	6,173	3,353	2,820
訪問看護	162,775	150,267	12,508	4,368	4,500	-132	26,824	33,111	-6,287
訪問リハビリテーション	53,211	20,399	32,812	1,847	685	1,162	15,235	4,319	10,916
通所介護	1,772,974	1,767,578	5,396	22,925	22,029	896	230,679	230,451	228
通所リハビリテーション	923,989	685,759	238,230	10,190	8,567	1,623	106,636	82,696	23,940
福祉用具貸与	325,900	305,665	20,235	21,695	21,523	172			
短期入所生活介護	432,428	313,928	118,500	5,668	4,696	972	50,905	38,628	12,277
短期入所療養施設(老健)	75,399	48,749	26,650	1,186	821	365	7,349	4,497	2,852
短期入所療養介護(療養型)	0	202	-202	0	7	-7	0	20	-20
居宅療養管理指導	20,646	25,094	-4,448	3,859	4,918	-1,059	3,859	8,947	-5,088
特定診療費	0	12	-12	0	0	0	0	0	0
居宅介護サービス計画	586,308	517,880	68,428	40,352	38,453	1,899			
福祉用具購入	18,381	12,757	5,624	528	400	128			
住宅改修	65,242	36,762	28,480	528	314	214			
■施設サービス	7,864,368	7,688,277	176,091						
介護老人福祉施設	2,725,131	2,567,911	157,220	11,511	10,622	889			
介護老人保健施設	4,576,271	4,555,119	21,152	17,133	16,677	456			
介護療養型医療施設	177,995	192,280	-14,285	511	568	-57			
特定診療費	12,746	15,912	-3,166	0	0	0			
特定施設入居者生活介護	326,304	330,582	-4,278	1,836	1,840	-4			
介護予防特定施設入居者生活介護	45,921	26,472	19,449	432	230	202			
■地域密着型サービス	3,620,534	3,651,752	-31,218						
認知症対応型共同生活介護	1,537,083	1,515,374	21,709	6,300	6,220	80			
地域密着型特定施設入居者生活介護	0	0	0	0	0	0			
認知症対応型共同生活介護(短期利用)	0	1,521	-1,521	0	30	-30			
介護老人福祉施設入所者生活介護	802,323	807,820	-5,497	3,388	3,395	-7			
認知症対応型通所介護	78,012	87,734	-9,722	963	1,230	-267	6,900	5,709	1,191
小規模多機能型居宅介護	909,856	1,137,473	-227,617	5,760	6,915	-1,155			
定期巡回・随時対応型訪問サービス	24,822	101,831	-77,009	648	815	-167			
複合型サービス	268,438	0	268,438	1,717	0	1,717			
■介護予防サービス	1,331,148	1,153,739	177,409						
介護予防訪問介護	196,117	168,815	27,302	11,415	9,396	2,019			
介護予防訪問入浴介護	2,928	1,429	1,499	144	54	90	288	218	70
介護予防訪問看護	44,180	45,268	-1,088	1,292	1,633	-341	4,850	5,691	-841
介護予防訪問リハビリテーション	33,264	9,744	23,520	1,042	329	713	4,099	2,806	1,293
介護予防通所介護	517,152	450,143	67,009	14,853	12,807	2,046			
介護予防通所リハビリテーション	245,660	233,931	11,729	6,195	5,917	278			
介護予防福祉用具貸与	57,050	58,737	-1,687	9,794	11,336	-1,542			
介護予防短期入所生活介護	15,822	11,904	3,918	450	418	32	1,764	1,527	237
介護予防短期入所療養施設(老健)	930	1,664	-734	36	46	-10	96	136	-40
介護予防短期入所療養介護(療養型)	0	16	-16	0	1	-1	0	2	-2
介護予防居宅療養管理指導	4,267	1,778	2,489	839	350	489	540	506	34
特定診療費	0	3	-3	0	0	0	0	0	0
介護予防サービス計画	132,211	118,086	14,125	30,990	27,919	3,071			
福祉用具購入	11,964	7,405	4,559	504	309	195	0	112	-112
住宅改修	69,603	44,817	24,786	540	369	171	0	135	-135
■介護予防地域密着型サービス	72,855	52,728	20,127						
認知症対応型共同生活介護	16,713	3,031	13,682	72	16	56	0	3	-3
認知症対応型共同生活介護(短期利用)	0	31	-31	0	1	-1	0	0	0
介護予防認知症対応型通所介護	5,466	3,900	1,566	144	129	15	576	384	192
介護予防小規模多機能型居宅介護	50,676	45,766	4,910	865	744	121	0		
■高額介護サービス費等	409,709	382,372	27,337						
■特定入所者介護サービス	897,684	861,112	36,572						
■その他	25,800	18,631	7,169						
□合計	19,407,377	18,348,964	1,058,412.6						

第5期介護保険給付費の執行率

(単位:千円)

	計画	実績	執行率	計画との差
居宅サービス	5,185,279	4,540,354	88%	644,925
施設サービス	7,864,368	7,688,277	98%	176,091
地域密着型サービス	3,620,534	3,651,752	101%	-31,218
介護予防居宅サービス	1,331,148	1,153,739	87%	177,409
介護予防地域密着型サービス	72,855	52,728	72%	20,127
高額介護サービス費等	409,709	382,372	93%	27,337
特定入所者サービス費	897,684	861,112	96%	36,572
その他	25,800	18,631	72%	7,169
計	19,407,377	18,348,964	95%	1,058,413

認定者数推計

