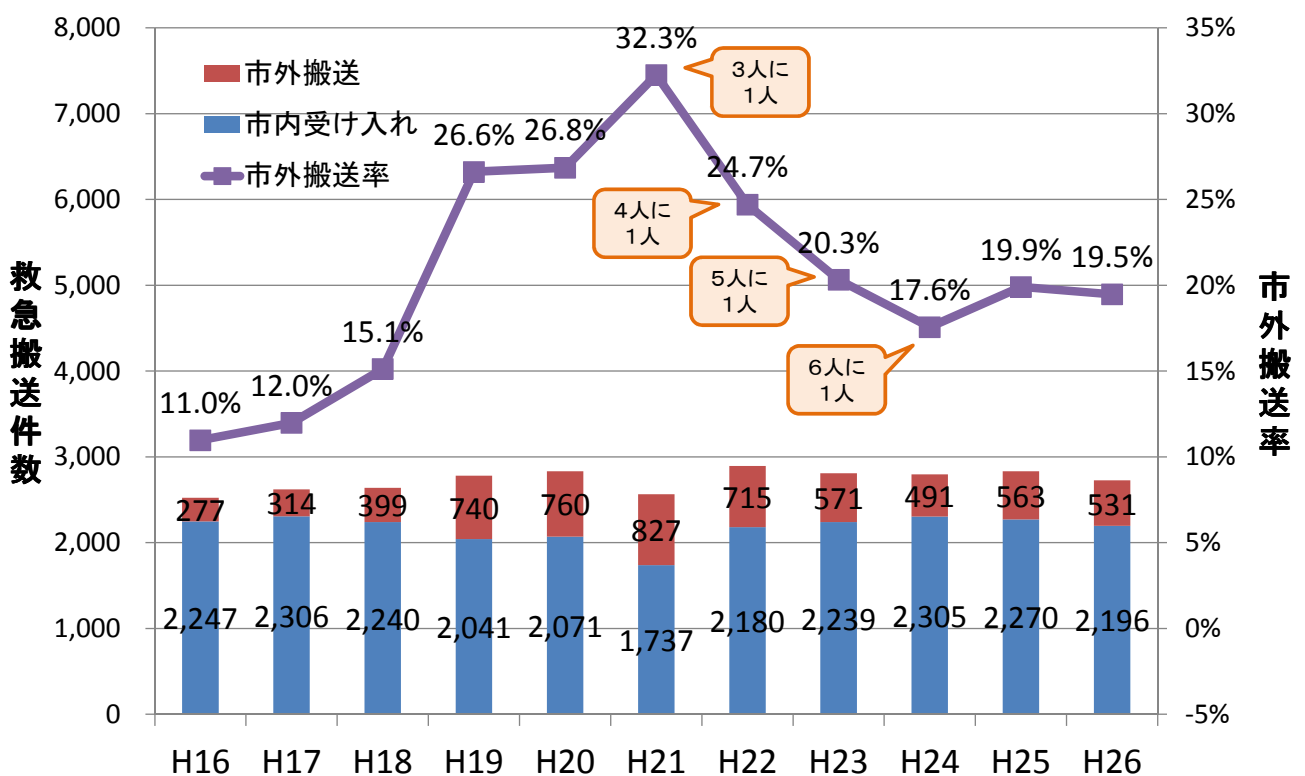


加賀市の救急搬送の状況について

- 図表は、新病院・地域医療推進室で作成したものです。
- 特別の記載の無いものは、加賀市消防のデータをもとに集計、編集しております。
- 図表3以降は転院搬送(一旦医療機関に收容された後に、再度、救急隊により別の病院に搬送されるもの)を含まないものとしています。
- 図表9以降の市内・市外の搬送先は次の4分類としています。
 - 市 内: 加賀市内の医療機関
 - 南加賀: 小松市、能美市、川北町(加賀市外の南加賀医療圏内)の医療機関
 - 県 内: 南加賀医療圏外の石川県内の医療機関
 - 県 外: 石川県外の医療機関

図表1 救急受け入れ状況 (市内全体)

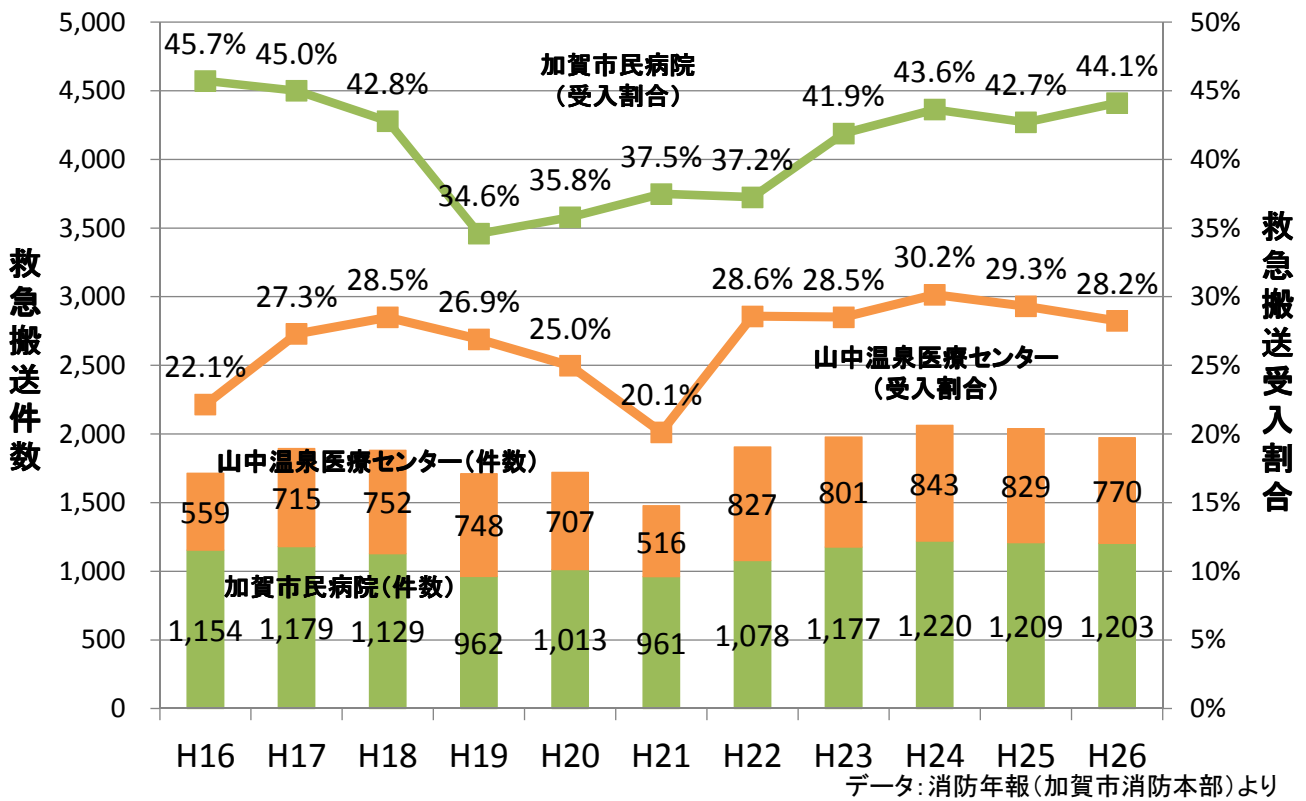
※転院搬送を含む



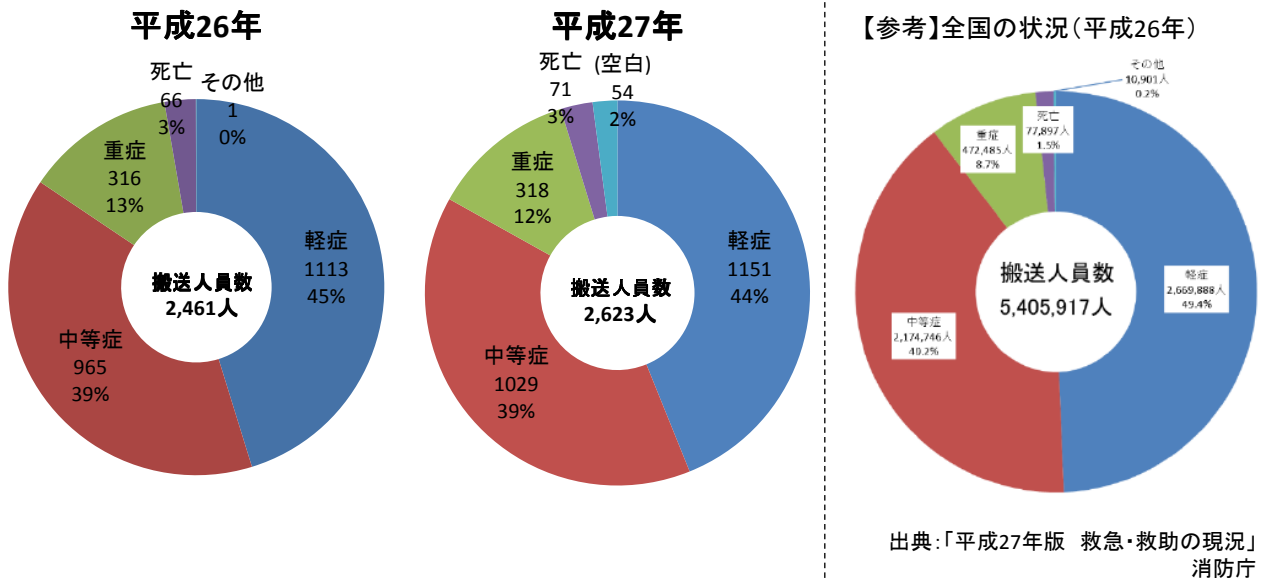
データ: 消防年報(加賀市消防本部)より

図表2 救急受け入れ状況 (加賀市民病院・山中温泉医療センター)

※転院搬送を含む

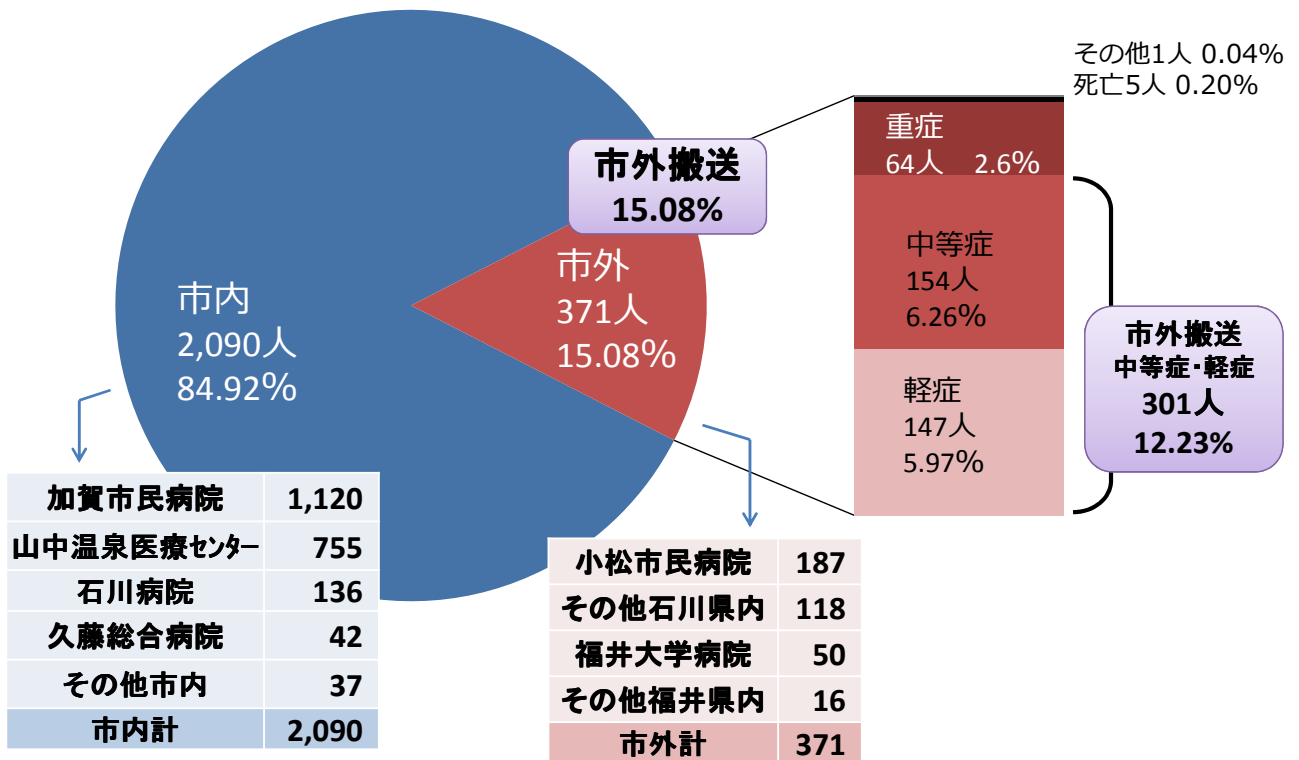


図表3 傷病程度別 (平成26年、27年)



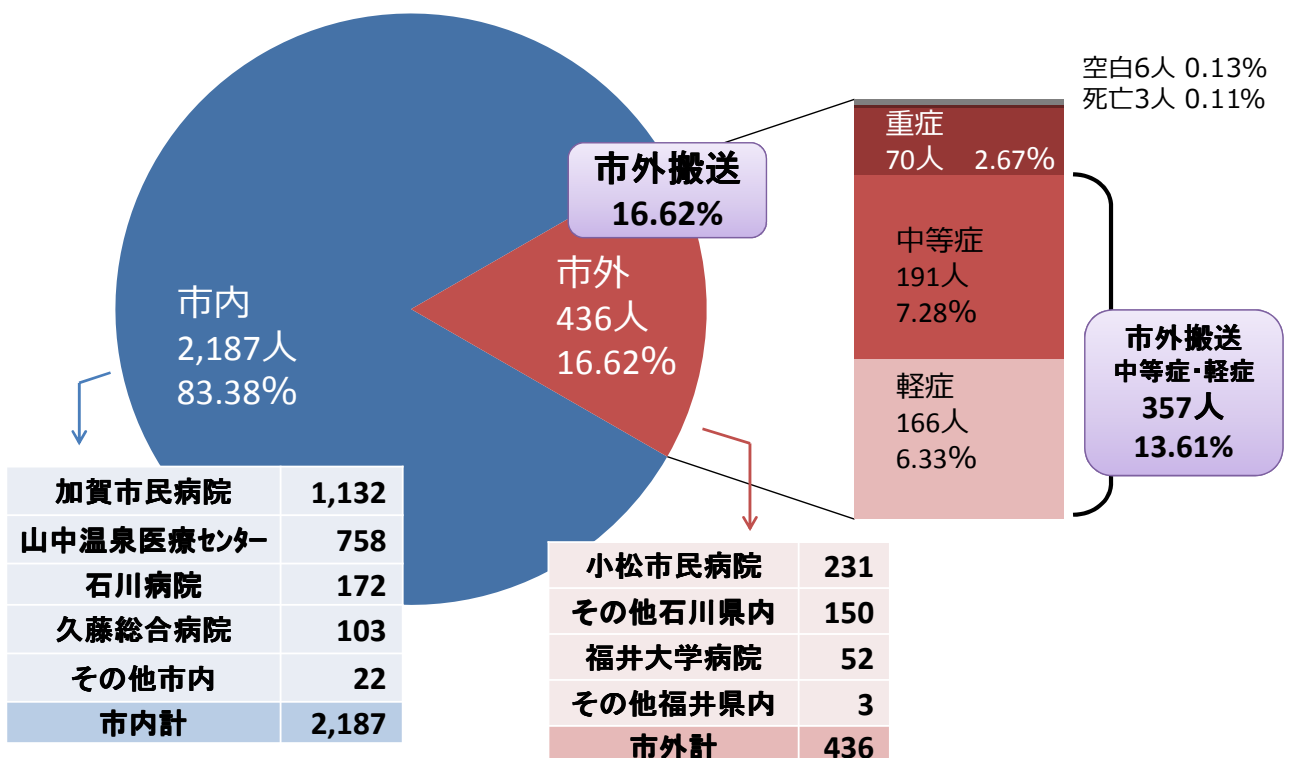
・全国と比べると軽症者は若干少なく、重症者が多い
 ・加賀市では、平成26年度、27年度ともほぼ同じ割合となっている

図表4 市外搬送_傷病程度別 (平成26年)



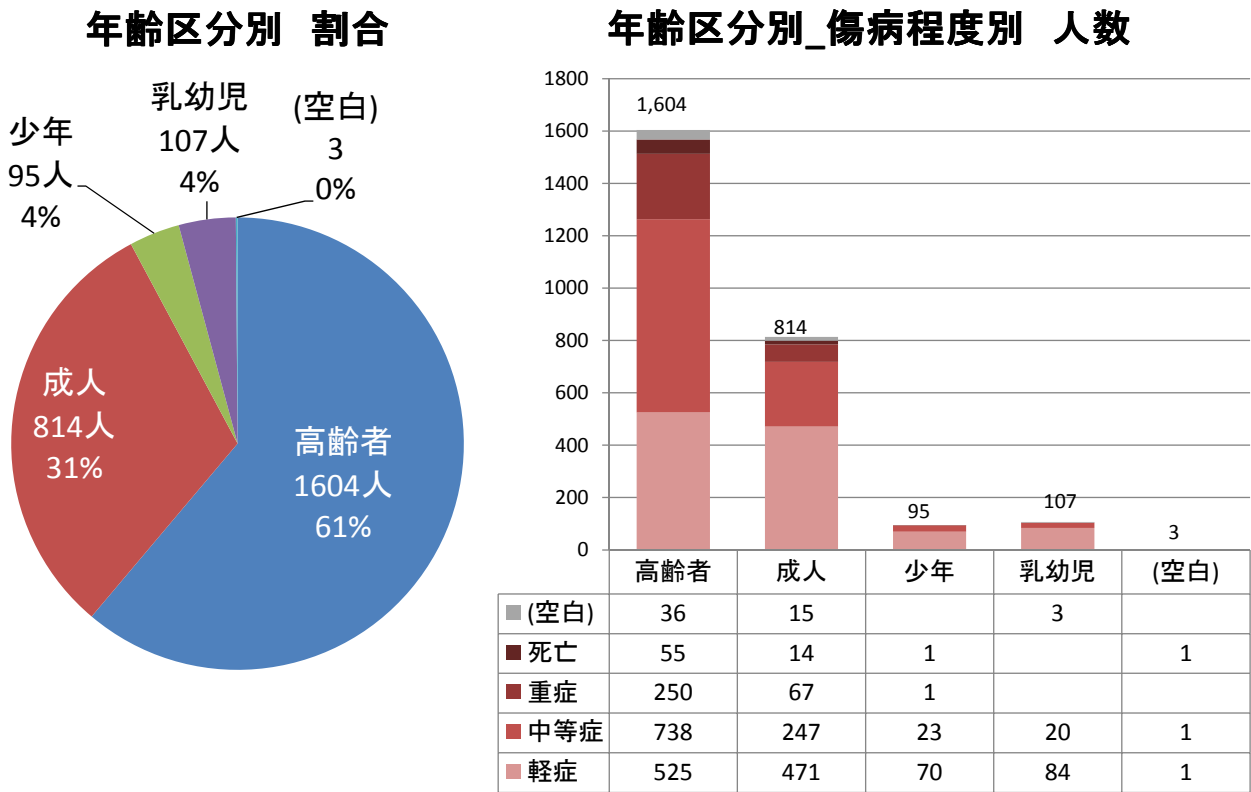
平成26年 転院搬送を除く救急搬送2,461人の内訳

図表5 市外搬送_傷病程度別 (平成27年)

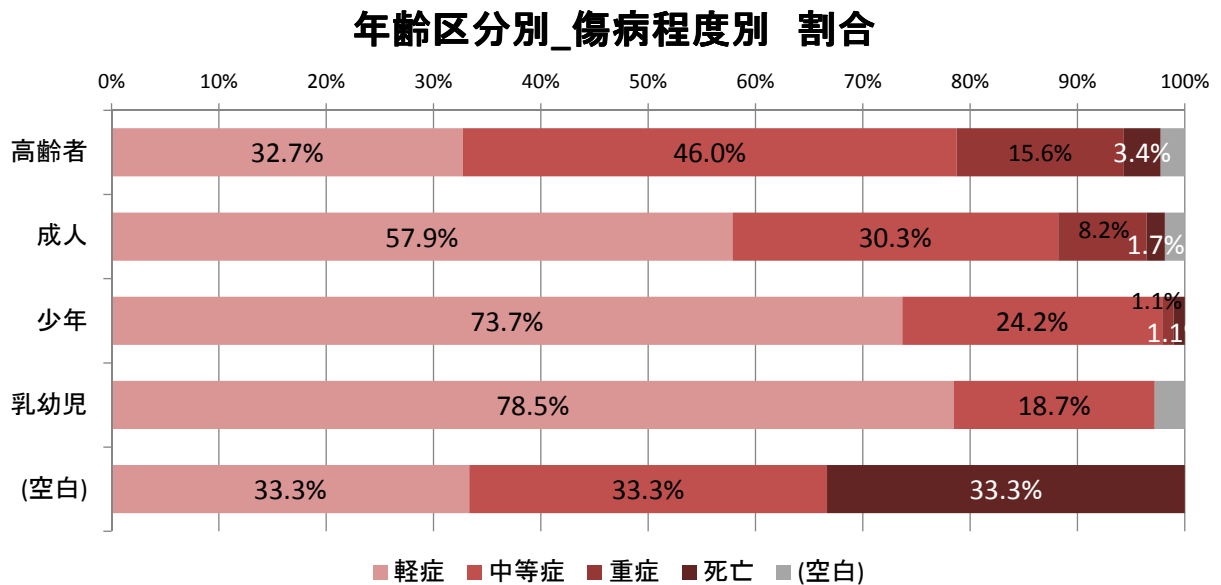


平成27年 転院搬送を除く救急搬送2,623人の内訳

図表6 年齢区分別_傷病程度別(平成27年)①



図表7 年齢区分別_傷病程度別(平成27年) ②

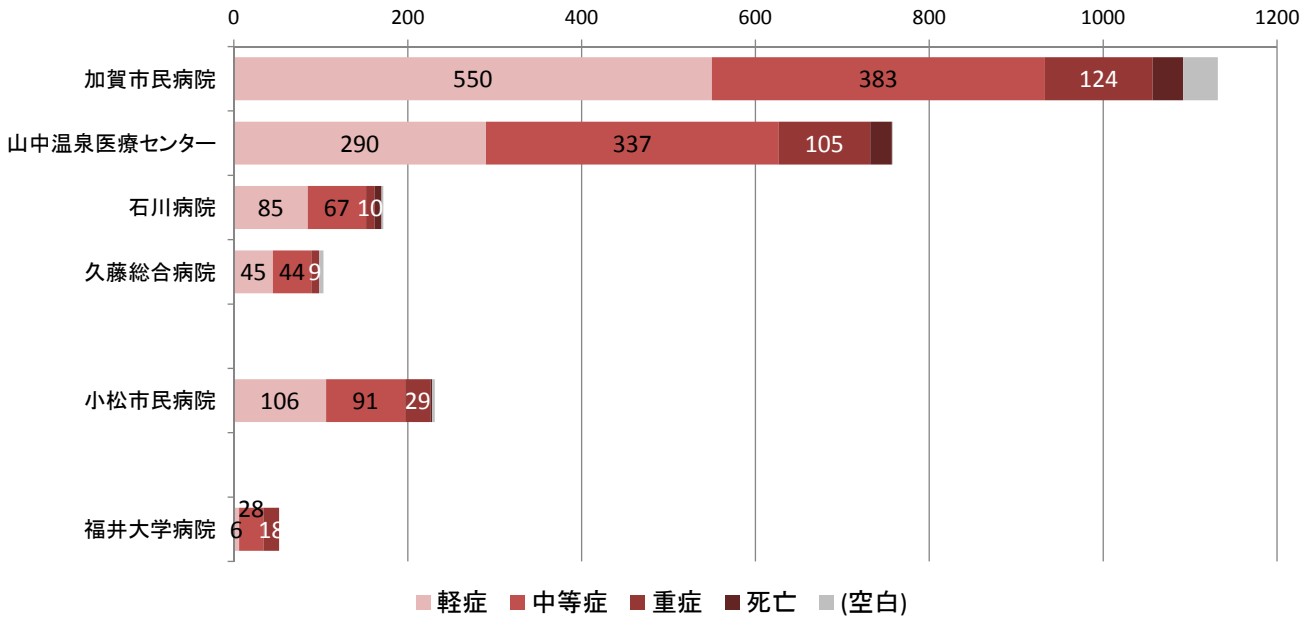


データ: 加賀市消防本部

- ・高齢者は中等症以上が65%
- ・成人の57.9%は軽症

図表8 収容機関別_傷病程度別(平成27年)

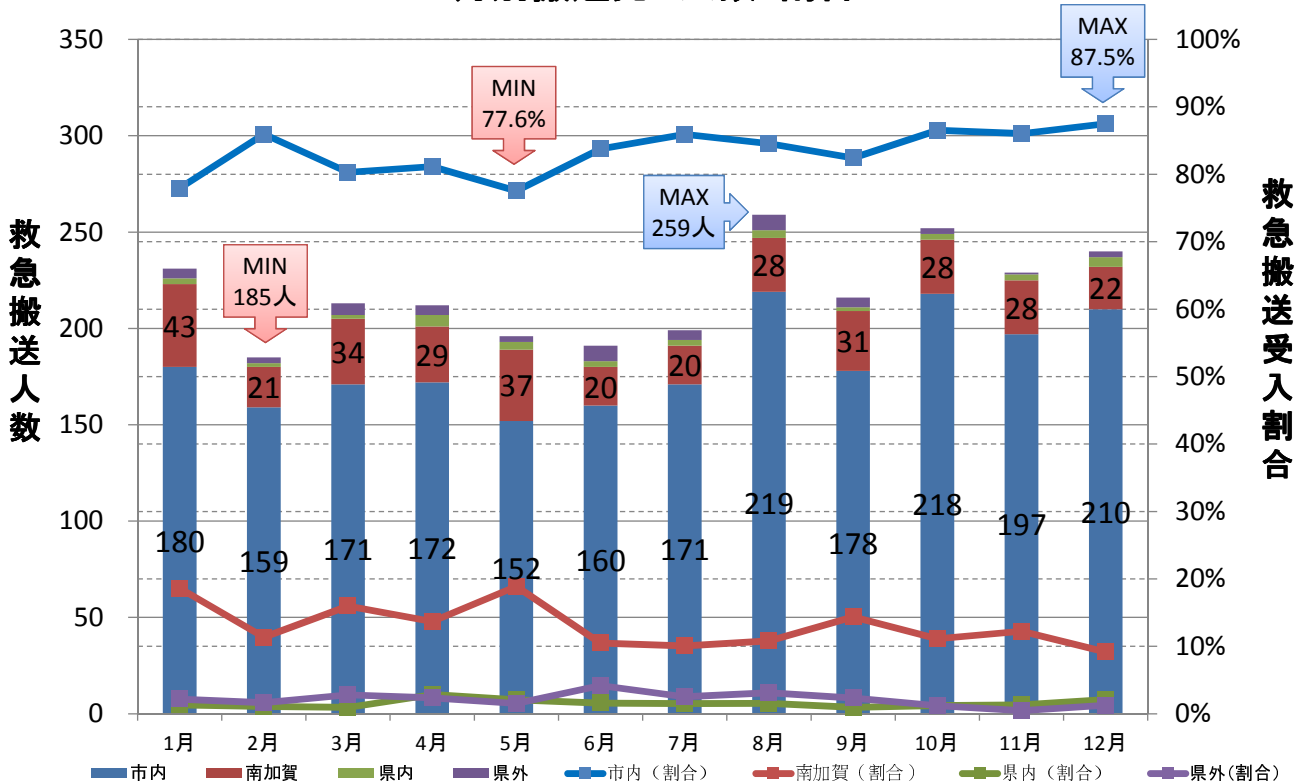
収容機関(主な病院)別_傷病程度別 人数



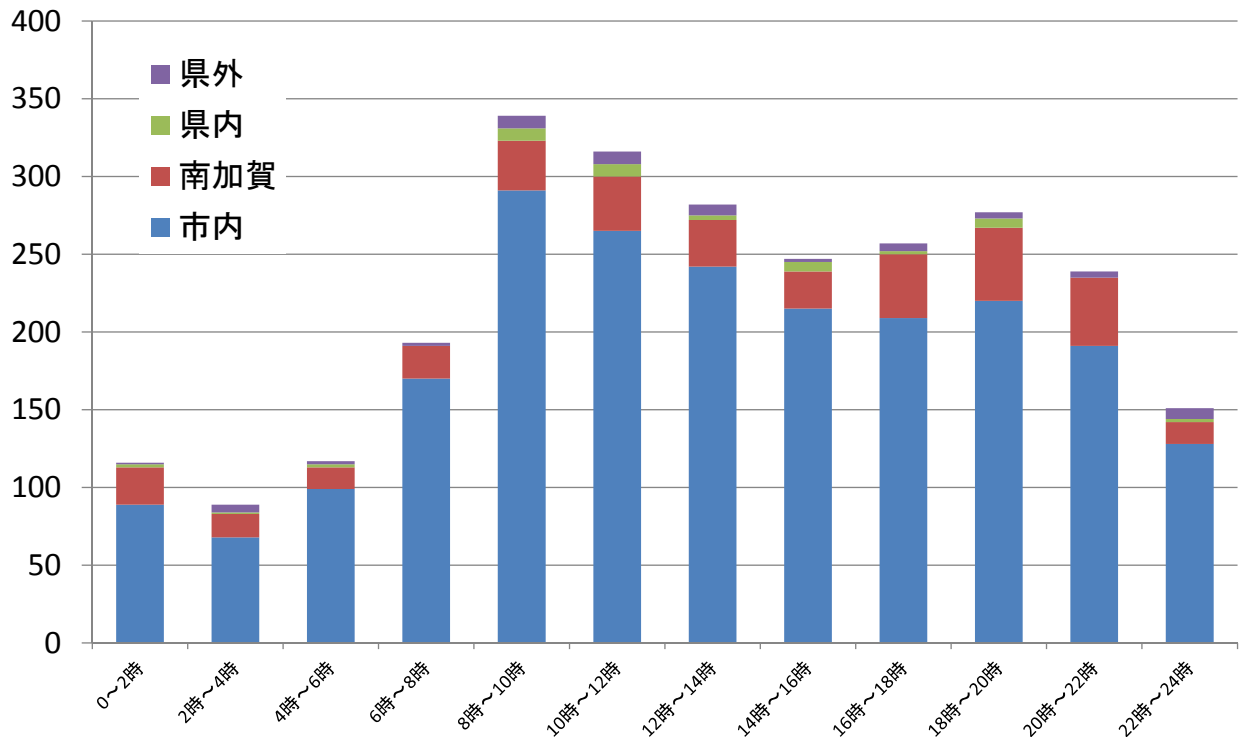
・各病院へ搬送される患者の傷病程度に大きな偏りは見られない
 ・福井大学病院へ搬送されるケースは中等症以上の割合が多い

図表9 月別搬送先(平成27年)

月別搬送先 人数・割合

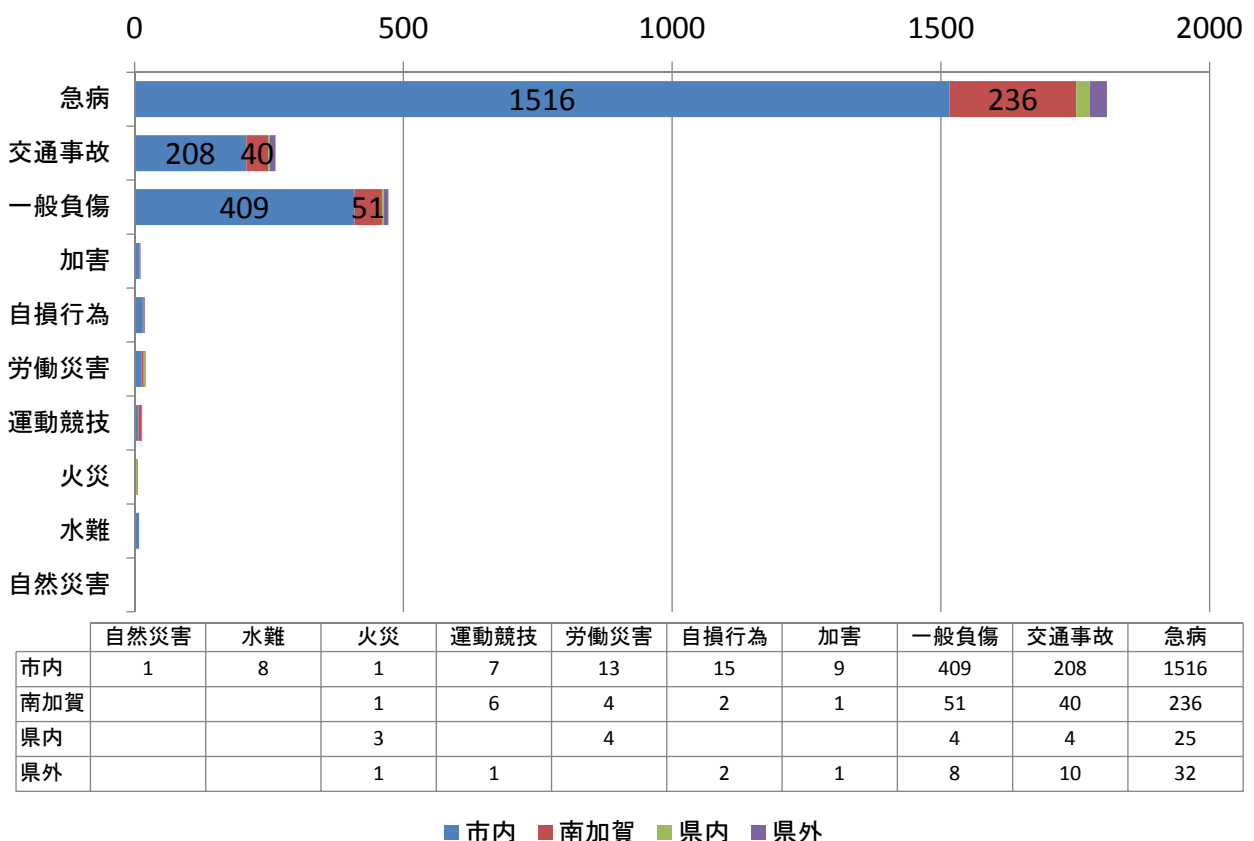


図表10 時間帯別_市内・市外別(平成27年)

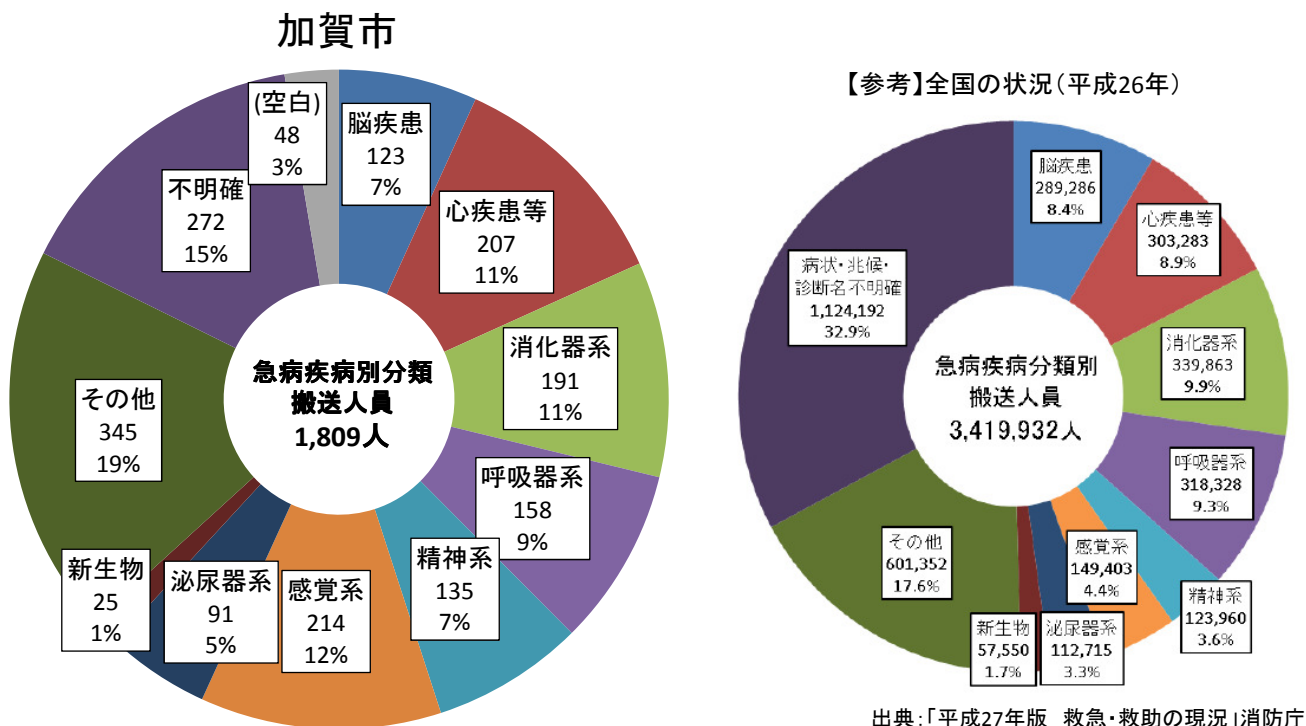


・8時～10時が最多。分布は国(平成26年)と同様であり、地域性は考えにくい
 ・市外搬送は16時～22時の間が多くなる傾向

図表11 事故種別の搬送人員(平成27年)



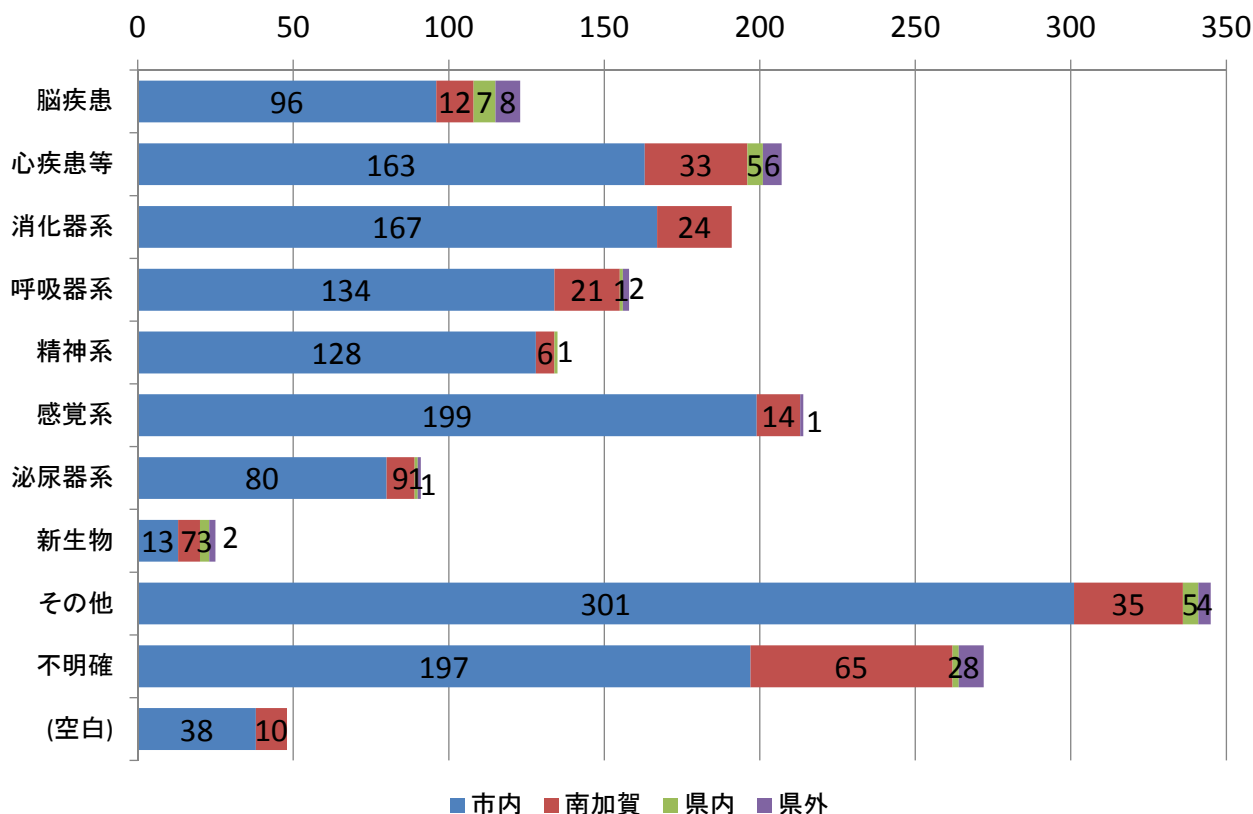
図表12 急病の疾病別分類別の搬送人員(平成27年)



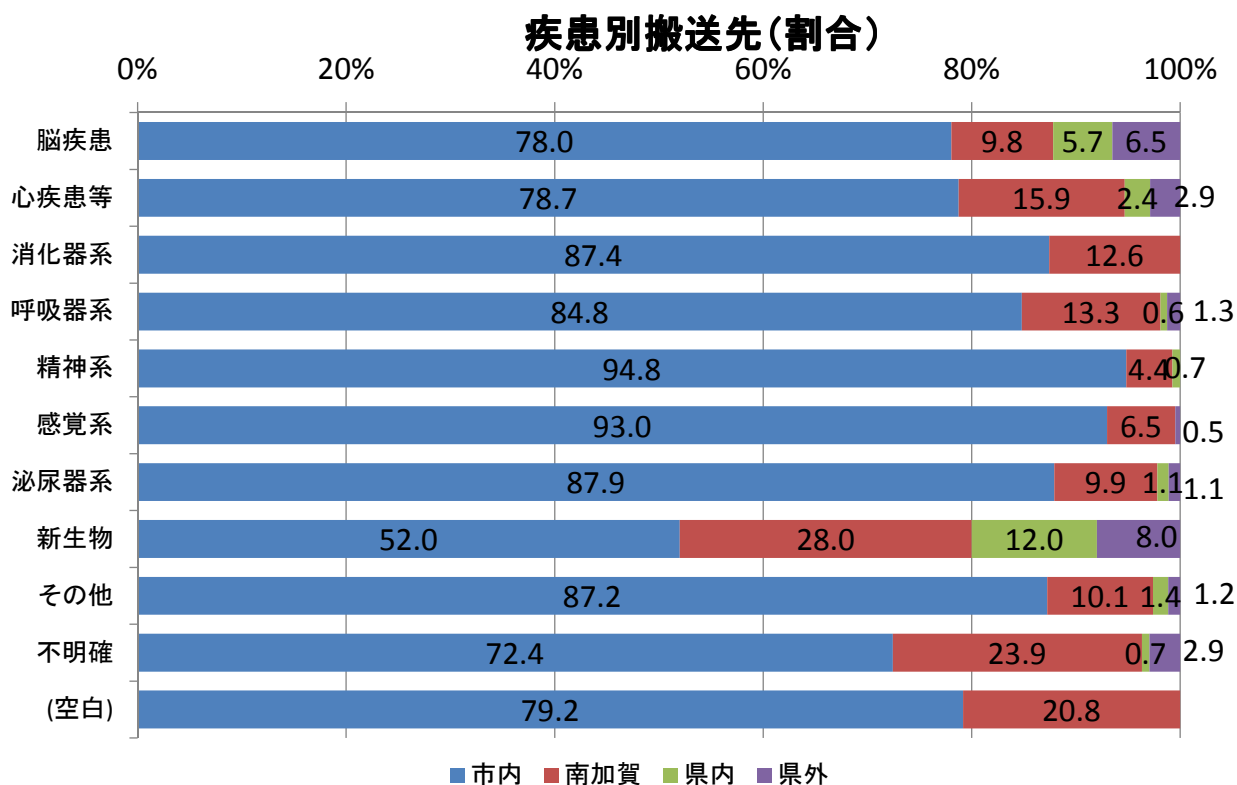
・全国に比べ、精神系(3.6%:7.5%)と感覚系(4.4%:11.8%)が多い

図表13 急病の疾病別分類別の搬送人員(平成27年)

疾患別搬送先(人数)

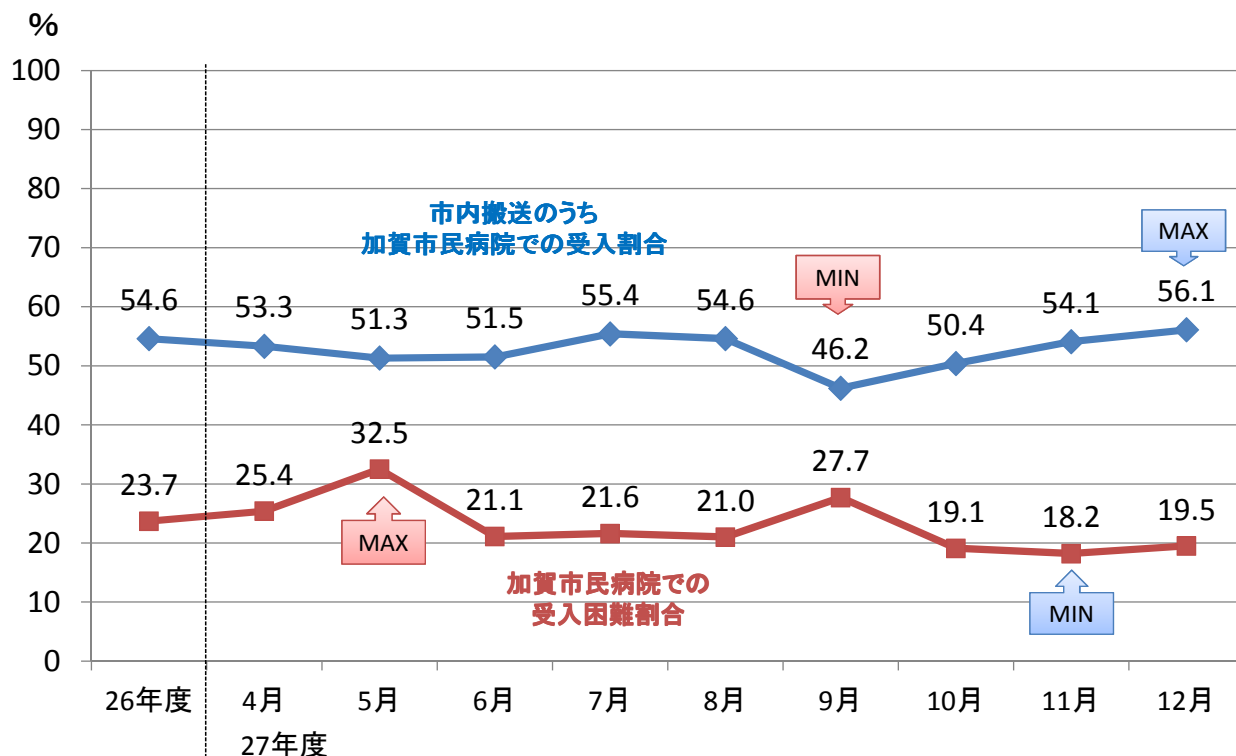


図表14 急病の疾病別分類別の搬送人員(平成27年)



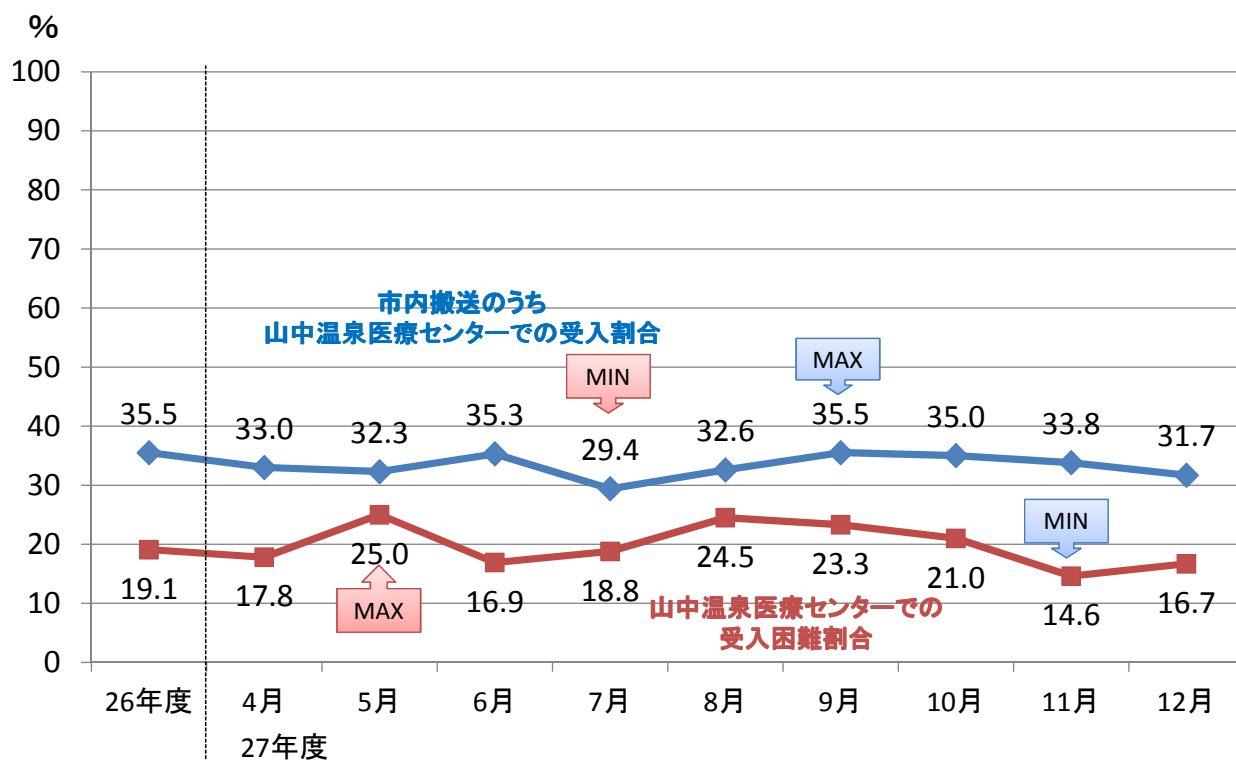
- ・総数は少ない中ではあるが、新生物は市外搬送の割合が高い
- ・脳疾患、心疾患等は比較的市内での受入は低い

図表15 加賀市民病院の受入状況(平成27年)



データ: 加賀市民病院

図表16 山中温泉医療センターの受入状況 (平成27年)



データ: 加賀市民病院