

加賀市医療センターの 救急医療受入状況

図表1 救急搬送の受入状況①

○時間帯別診療実績

項目	年度	患者数		(入院)	月平均	※年換算
時間内	H28	923	33.1%	(467)	76.9	—
	H29	888	33.5%	(460)	80.7	968.7
時間外	H28	1,869	66.9%	(816)	155.8	—
	H29	1,759	66.5%	(780)	159.9	1,918.9
合計	H28	2,792	100%	(1,283)	232.7	—
	H29	2,647	100%	(1,240)	240.6	2,887.6
他院への転送	H28	54	—	—	4.5	—
	H29	49	—	—	4.5	53.5
死亡	H28	68	—	—	—	—
	H29	74	—	—	6.7	80.7
謝絶数・謝絶率	H28	28	1.0%	—	2.3	—
	H29	60	2.2%	—	5.5	65.5

※4月から2月の11か月間の患者数を12か月で換算したもの

データ: 加賀市医療センター

○救急隊別

救急隊	件数	※年換算
加賀市消防		
H28	2,679	—
H29	2,559	2,792
その他		
H28	113	—
H29	88	96

加賀市医療センターにおける 一時的な救急搬送受入停止について

○大雪の影響等により、H30年1月～2月の間、一時的に入院ベッドの確保が難しくなり、救急搬送の受入を停止することとし、消防へ通知した。

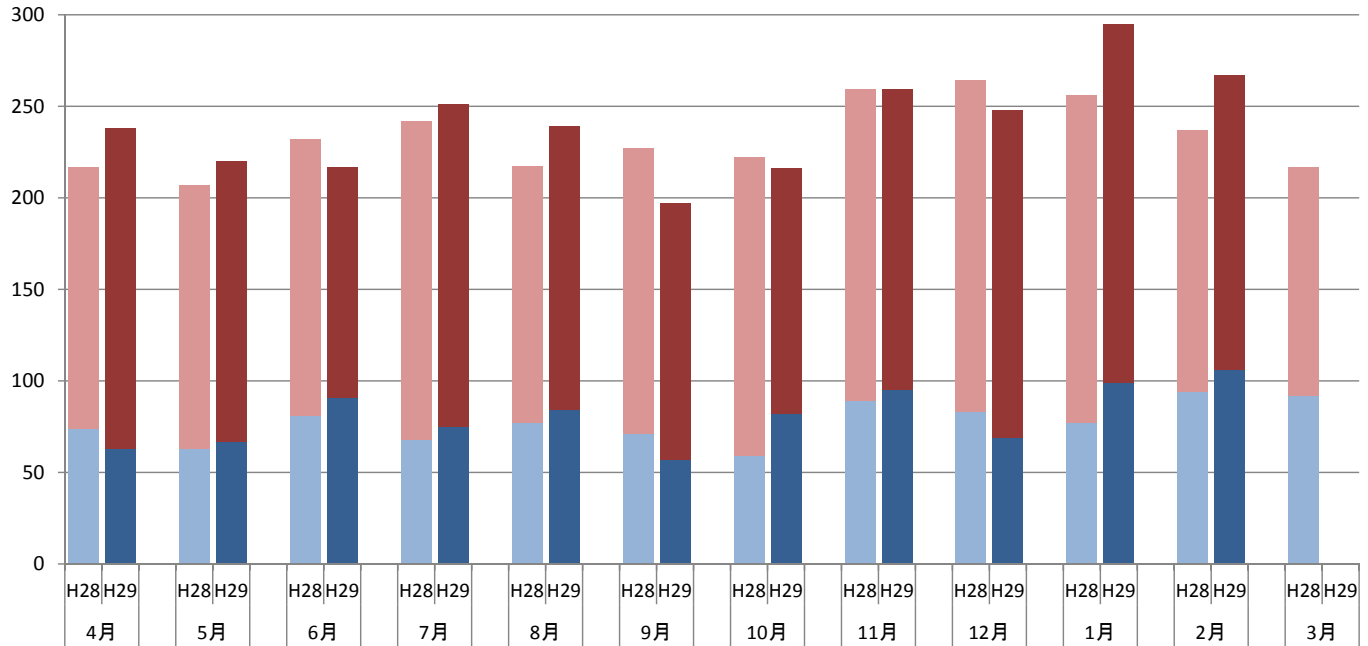
受入停止期間

①	1月16日14:00～1月17日13:00	23時間
②	2月12日18:00～2月13日17:00	23時間
③	2月19日18:30～2月20日 8:30	14時間
④	2月20日16:30～2月21日 8:30	16時間
	延べ停止時間	76時間

救急搬送受入不能を通知していた期間の搬送状況

出動	33件
加賀市医療センター受入	10件
加賀市医療センター以外への搬送	23件
加賀市医療センター受入不可	8件

図表2 救急搬送の受入状況② (前年度同月比)



	4月	5月	6月	7月	8月	9月	10月	11月	12月	1月	2月	3月
■ H28年度(時間内)	74	63	81	68	77	71	59	89	83	72	94	92
■ H28年度(時間外)	143	144	151	174	140	156	163	170	181	179	143	125
■ H29年度(時間内)	63	67	91	75	84	57	82	95	69	99	106	—
■ H29年度(時間外)	175	153	126	176	155	140	134	164	179	196	161	—

データ: 加賀市医療センター

図表3 ウォークイン患者の状況

○ 時間帯別診療実績

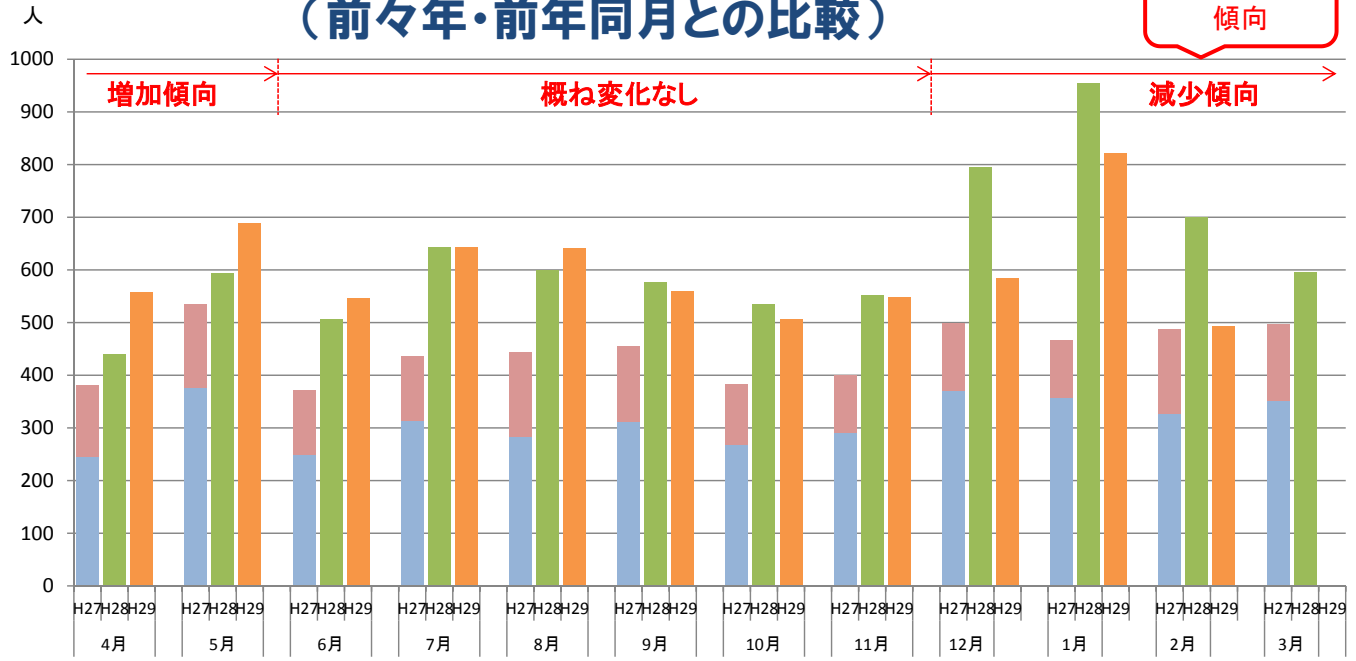
項目	年度	患者数		(入院)	月平均	※年換算
		患者数	(入院)			
時間内	H28	1,461	16.3%	(189)	121.8	—
	H29	1,395	17.5%	(184)	126.8	1,521.8
時間外	H28	7,489	83.7%	(718)	624.1	—
	H29	6,586	82.5%	(642)	598.7	7,184.7
合計	H28	8,950	100%	(907)	745.8	—
	H29	7,981	100%	(826)	725.5	8,706.5
他院への転送	H28	5	—	—	0.4	—
	H29	12	—	—	1.1	13.1
死亡	H28	1	—	—	0.1	—
	H29	0	—	—	0	0
謝絶数・謝絶率	H28	111	1.2%	—	9.3	—
	H29	24	0.3%	—	2.2	26.2

※4月から2月の11か月間の患者数を12か月で換算したもの

データ: 加賀市医療センター

図表4 時間外ウォークイン患者の状況 (前々年・前年同月との比較)

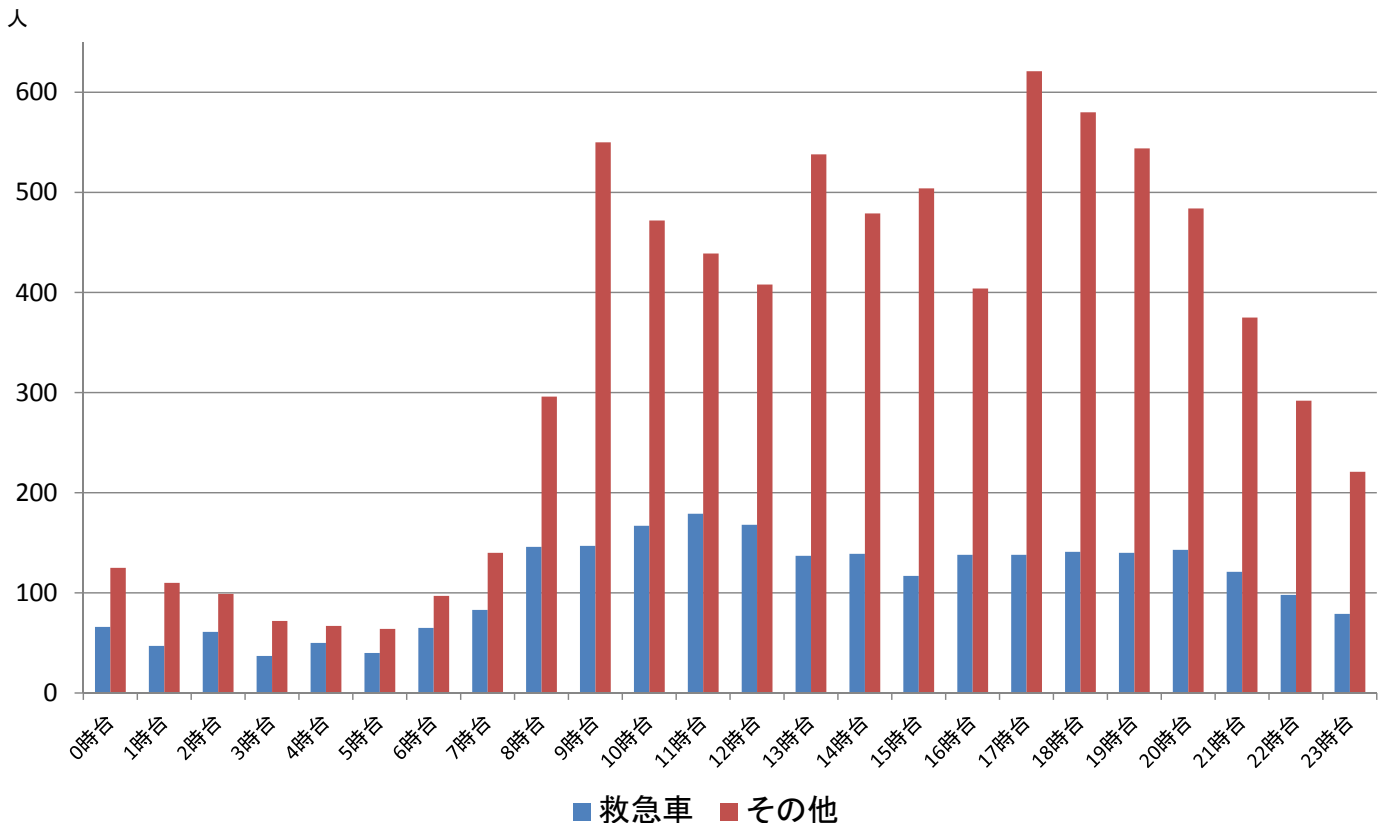
H28→H29の
傾向



	4月	5月	6月	7月	8月	9月	10月	11月	12月	1月	2月	3月
■加賀市民病院	245	376	250	313	283	312	268	291	370	357	327	352
■山中温泉医療センター	136	158	122	122	160	143	115	109	129	110	161	145
2病院の計(H27)	381	534	372	435	443	455	383	400	499	467	488	497
■加賀市医療センター(H28)	439	594	507	642	600	577	535	551	794	955	699	596
■加賀市医療センター(H29)	557	688	546	643	640	559	507	547	584	822	493	—

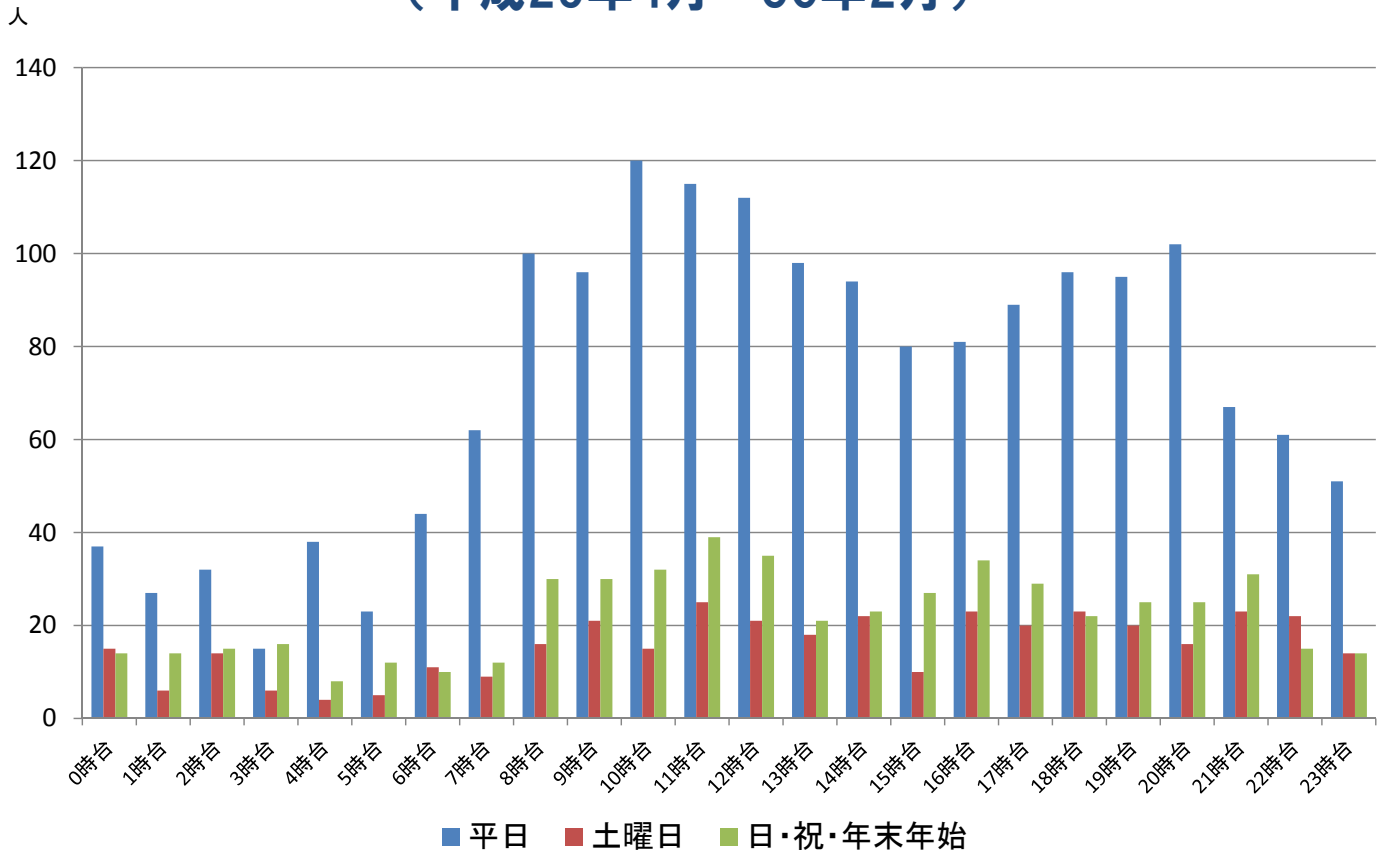
データ: 加賀市医療センター

図表5 時間帯ごとの来院患者 (平成29年4月～30年2月)



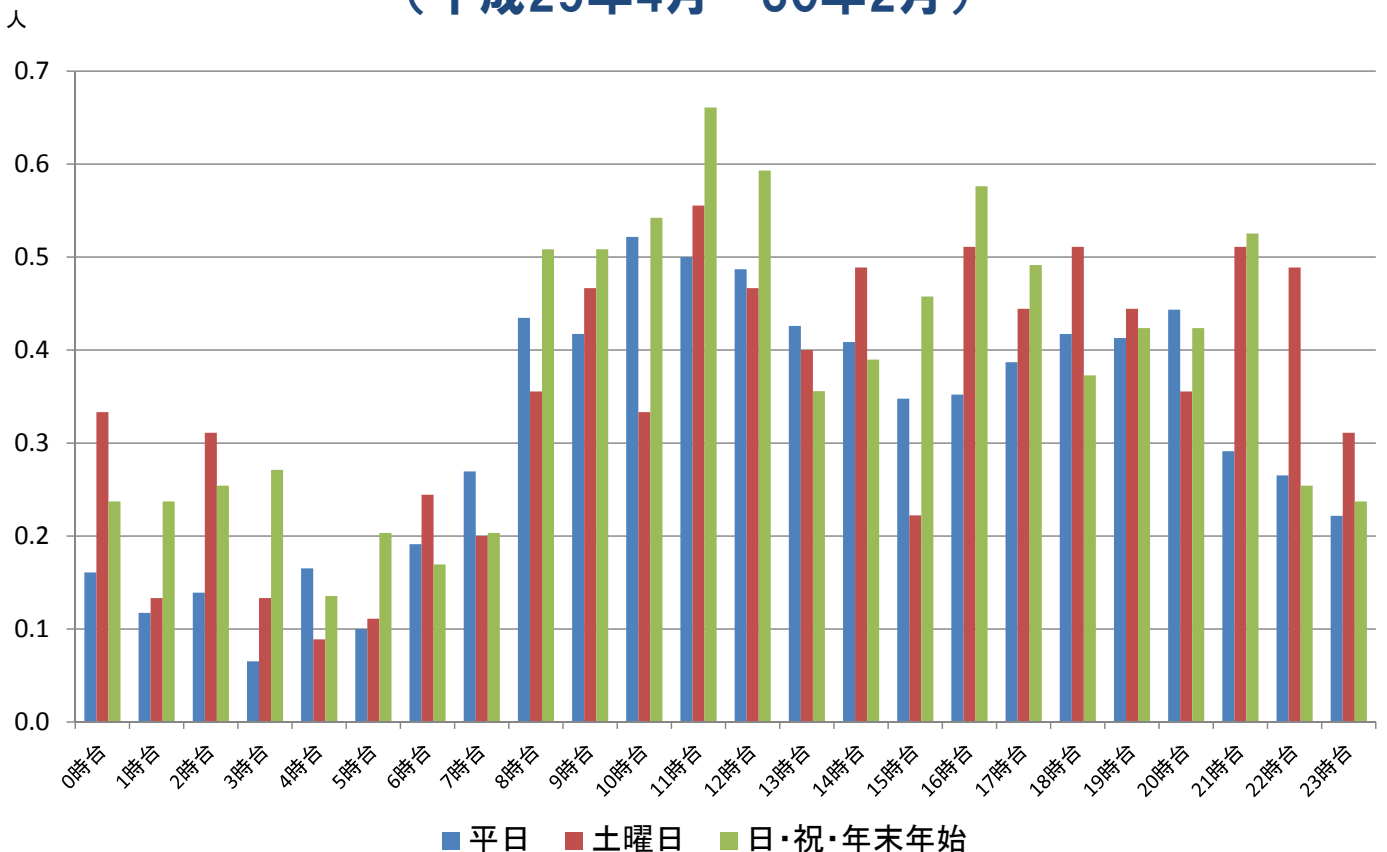
データ: 加賀市医療センター

図表6 時間帯ごとの来院患者総数(救急車) (平成29年4月～30年2月)



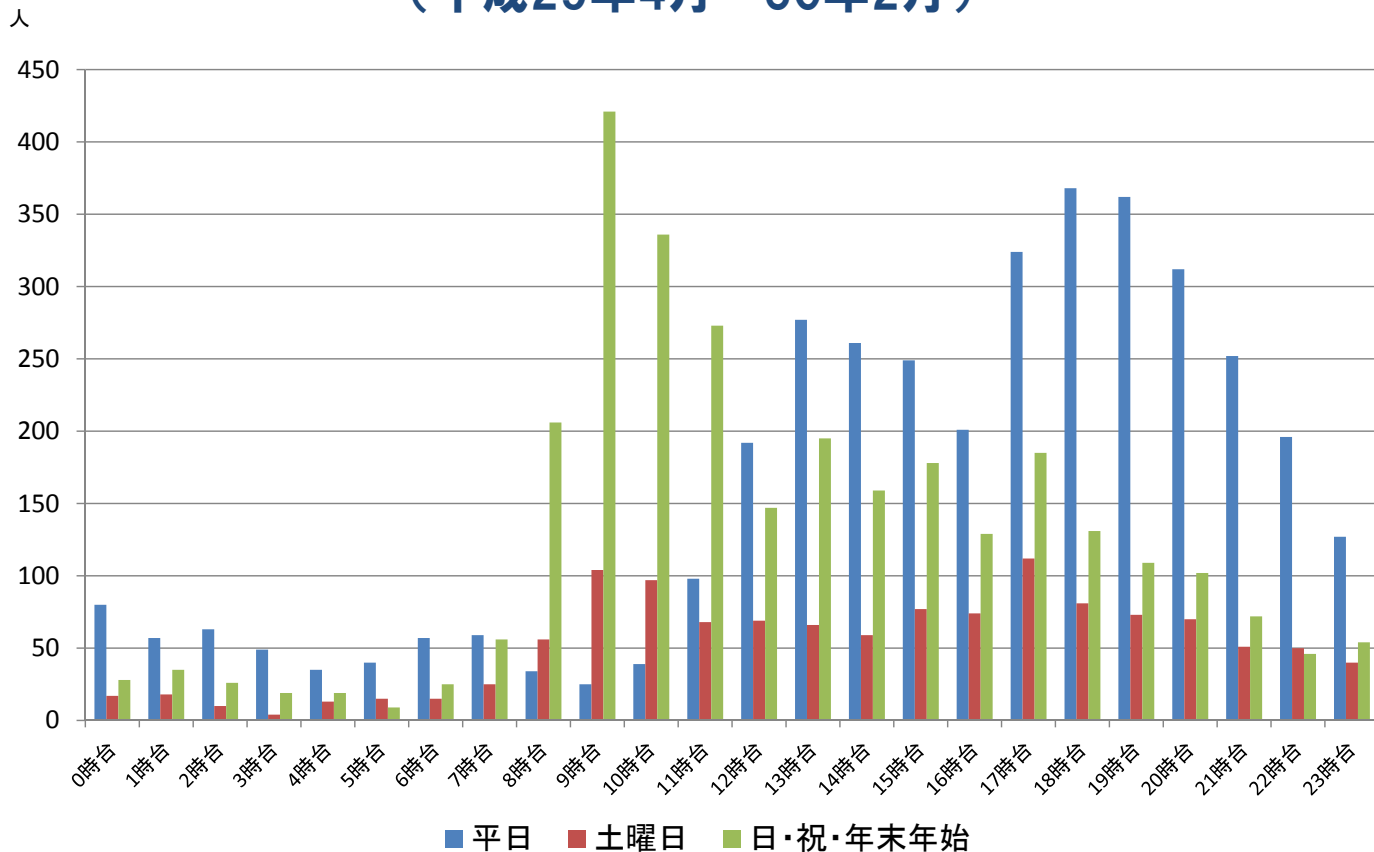
データ: 加賀市医療センター

図表7 時間帯ごとの平均来院患者数(救急車) (平成29年4月～30年2月)



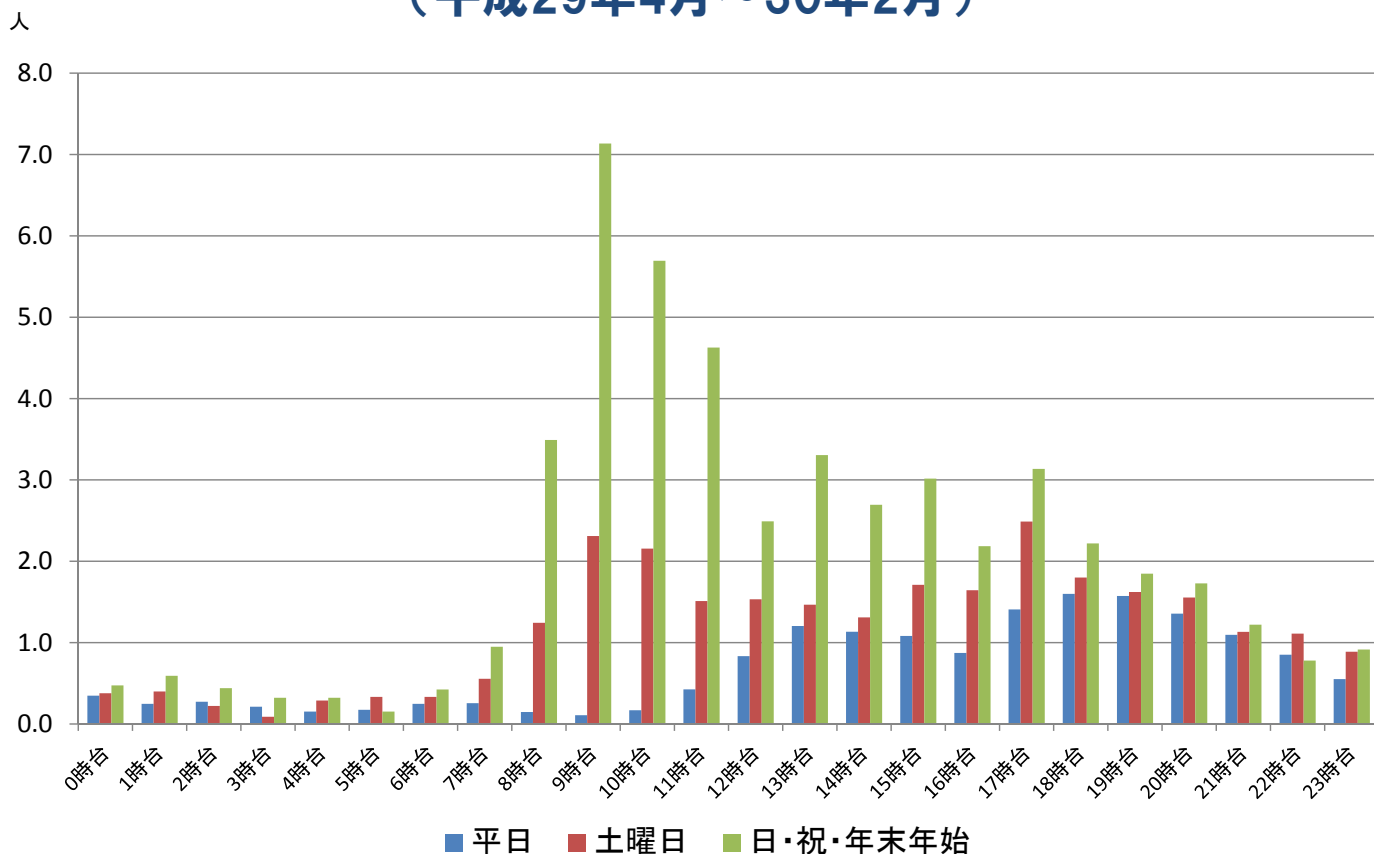
データ: 加賀市医療センター

図表8 時間帯ごとの来院患者総数(ウォークイン) (平成29年4月～30年2月)



データ: 加賀市医療センター

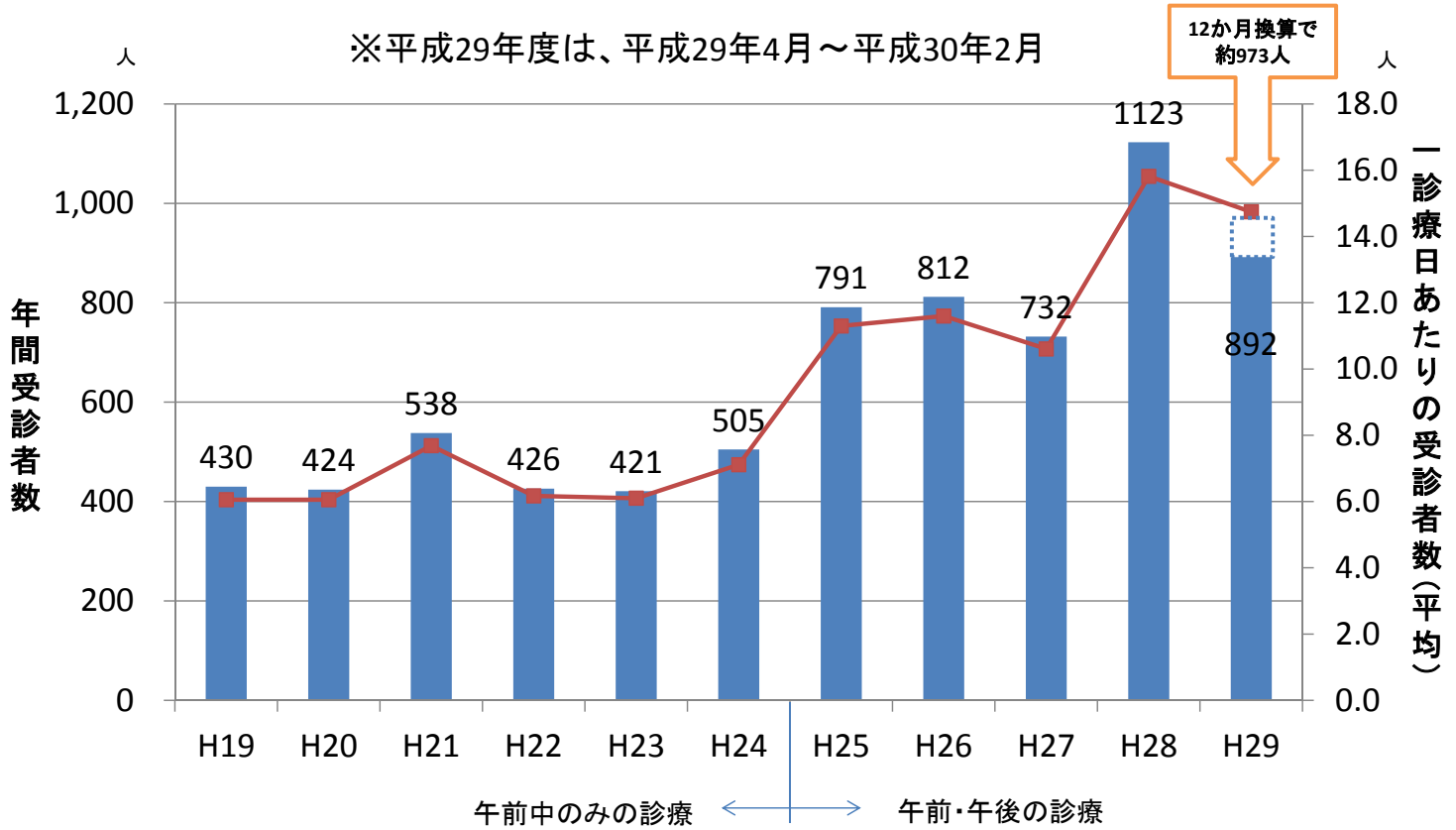
図表9 時間帯ごとの平均来院患者数(ウォークイン) (平成29年4月～30年2月)



データ: 加賀市医療センター

図表10 医師会休日急病診療の状況 (年度ごとの推移)

※平成29年度は、平成29年4月～平成30年2月



データ: 加賀市医療センター