

加賀市医療センターの 救急医療受入状況

図表1 救急搬送の受入状況①

○時間帯別診療実績

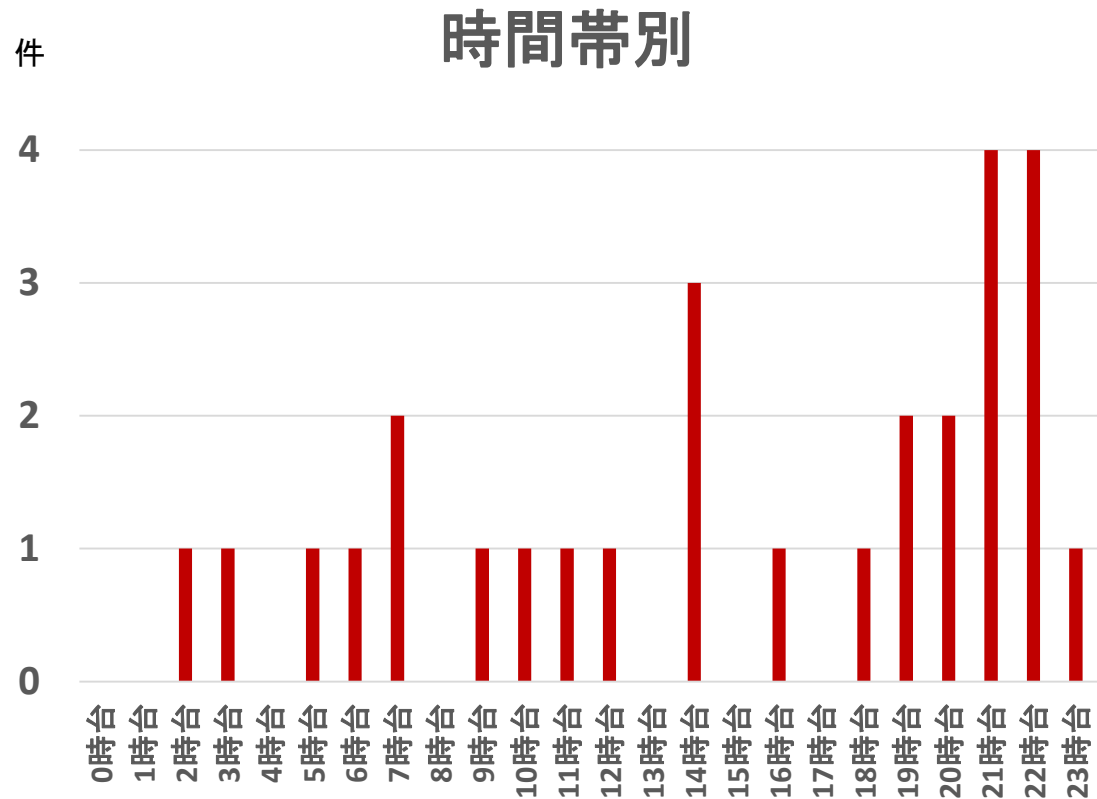
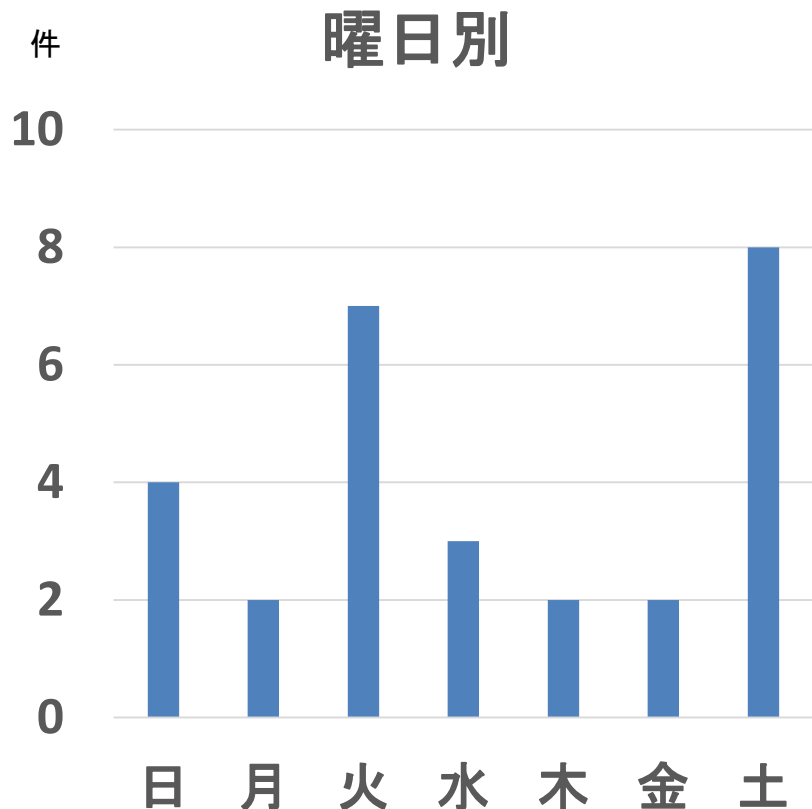
項目	年度	患者数		(入院)	月平均
		※注 H30は4月～1月の10か月間の患者数を12か月で換算したもの			
時間内 ※平日8:30~17:15	H29	964	33.5%	(504)	80.3
	H30	920	33.6%	(458)	76.7
時間外 ※平日17:15~8:30 土・日・祝	H29	1,908	66.5%	(846)	159.0
	H30	1,819	66.4%	(769)	151.6
合計	H29	2,872	100%	(1,350)	239.3
	H30	2,739	100%	(1,227)	228.3
他院への転送	H29	54	—	—	4.5
	H30	60	—	—	5.0
死亡	H29	78	—	—	—
	H30	72	—	—	6.0
謝絶数・謝絶率	H29	65	2.2%	—	5.4
	H30	34	1.2%	—	2.8

○救急隊別

救急隊	件数	
	※注 H30は4月～1月の10か月間の患者数を12か月で換算したもの	
加賀市消防		
	H29	2,774
	H30	2,654
その他		
	H29	98
	H30	85

図表2 救急搬送の謝絶状況

※謝絶・・・受入のお断り



・火、土曜日の件数が多い

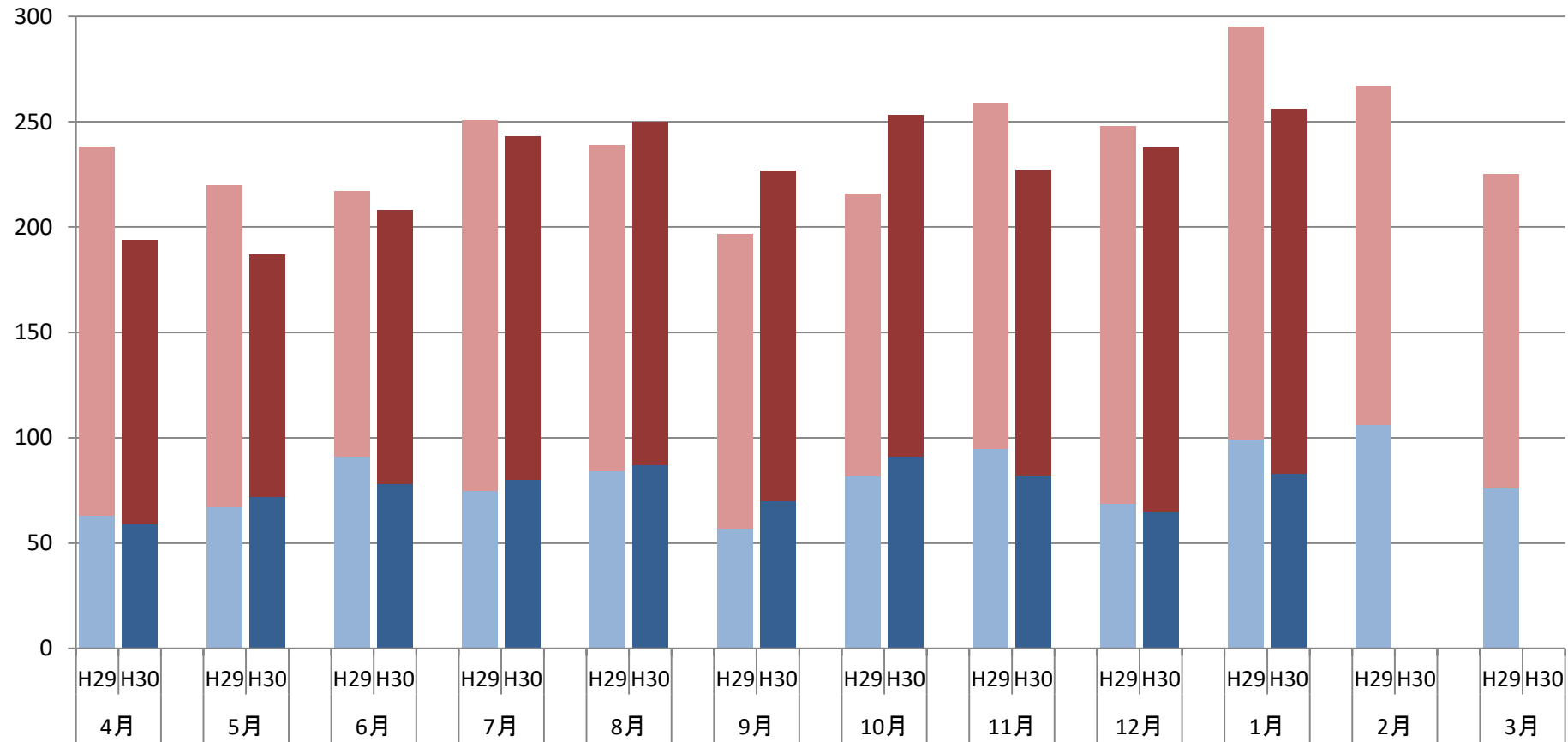
・21時台、22時台の件数が多い

加賀市医療センターが満床のため謝絶した件数

平成30年12月5日(水)	1件
平成31年1月14日(月)～16日(水)、20日(日)	計6件

図表3 救急搬送の受入状況②

(前年度同月比)



	4月	5月	6月	7月	8月	9月	10月	11月	12月	1月	2月	3月
■ H29年度(時間内)	63	67	91	75	84	57	82	95	69	99	106	76
■ H29年度(時間外)	175	153	126	176	155	140	134	164	179	196	161	149
■ H30年度(時間内)	59	72	78	80	87	70	91	82	65	83	—	—
■ H30年度(時間外)	135	115	130	163	163	157	162	145	173	173	—	—

データ: 加賀市医療センター

図表4 ウォークイン患者の状況

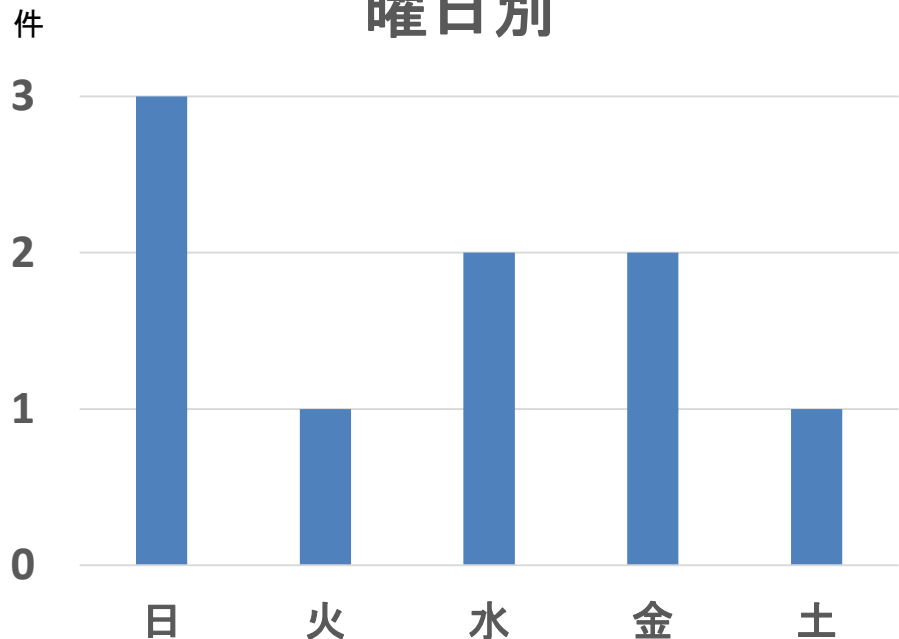
○時間帯別診療実績

項目	年度	患者数		(入院)	月平均	一日当たり 平均(人)
		※注 H30は4月～1月の10か月間の患者数を12か月で換算したもの				
時間内 ※平日8:30~17:15	H29	1,535	17.6%	(202)	127.9	6.2
	H30	1,580	17.1%	(256)	131.7	6.4
時間外 ※平日17:15~8:30 土・日・祝	H29	7,177	82.4%	(691)	598.1	平日: 9.6 土:28.0 日祝:50.1
	H30	7,657	82.9%	(822)	638.1	平日: 11.0 土: 30.2 日祝: 48.2
合 計	H29	8,712	100%	(893)	745.8	23.9
	H30	9,237	100%	(1,078)	769.8	25.3
他院への転送	H29	14	—	—	1.2	—
	H30	31	—	—	2.6	—
死亡	H29	1	—	—	0.1	—
	H30	0	—	—	0	—
謝絶数・謝絶率	H29	25	0.3%	—	2.1	—
	H30	11	0.1%	—	0.9	—

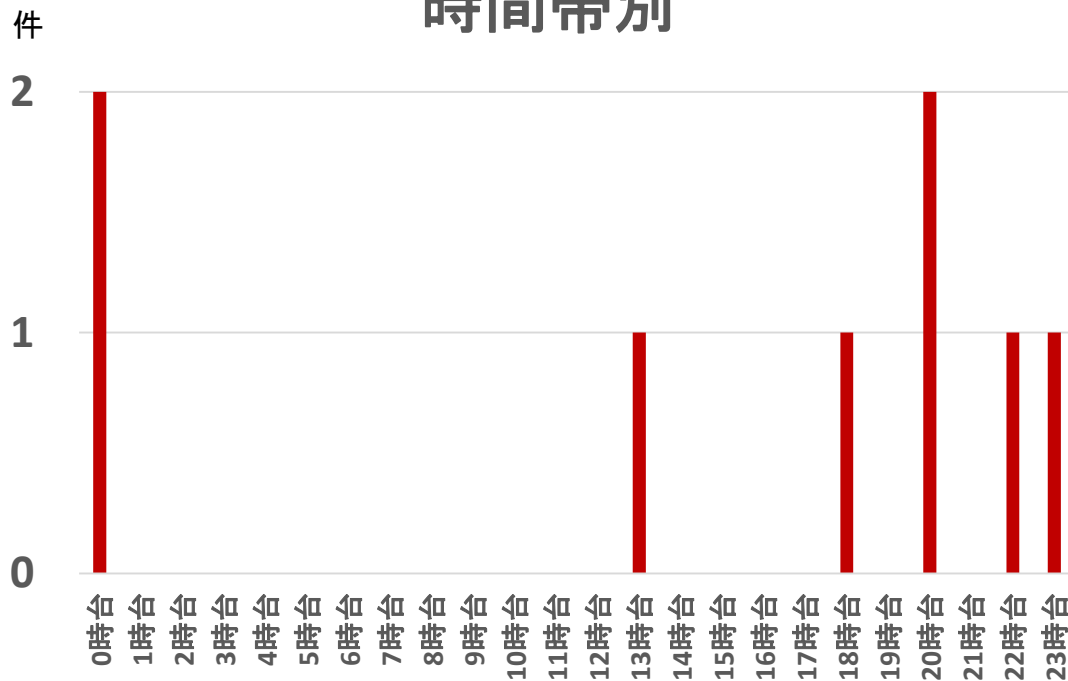
図表5 ウォークイン患者の謝絶状況

※謝絶・・・受入のお断り

曜日別



時間帯別



※詳細な時間帯不明: 1件

・日曜日の件数が多い

・20時台～0時台の件数が多い

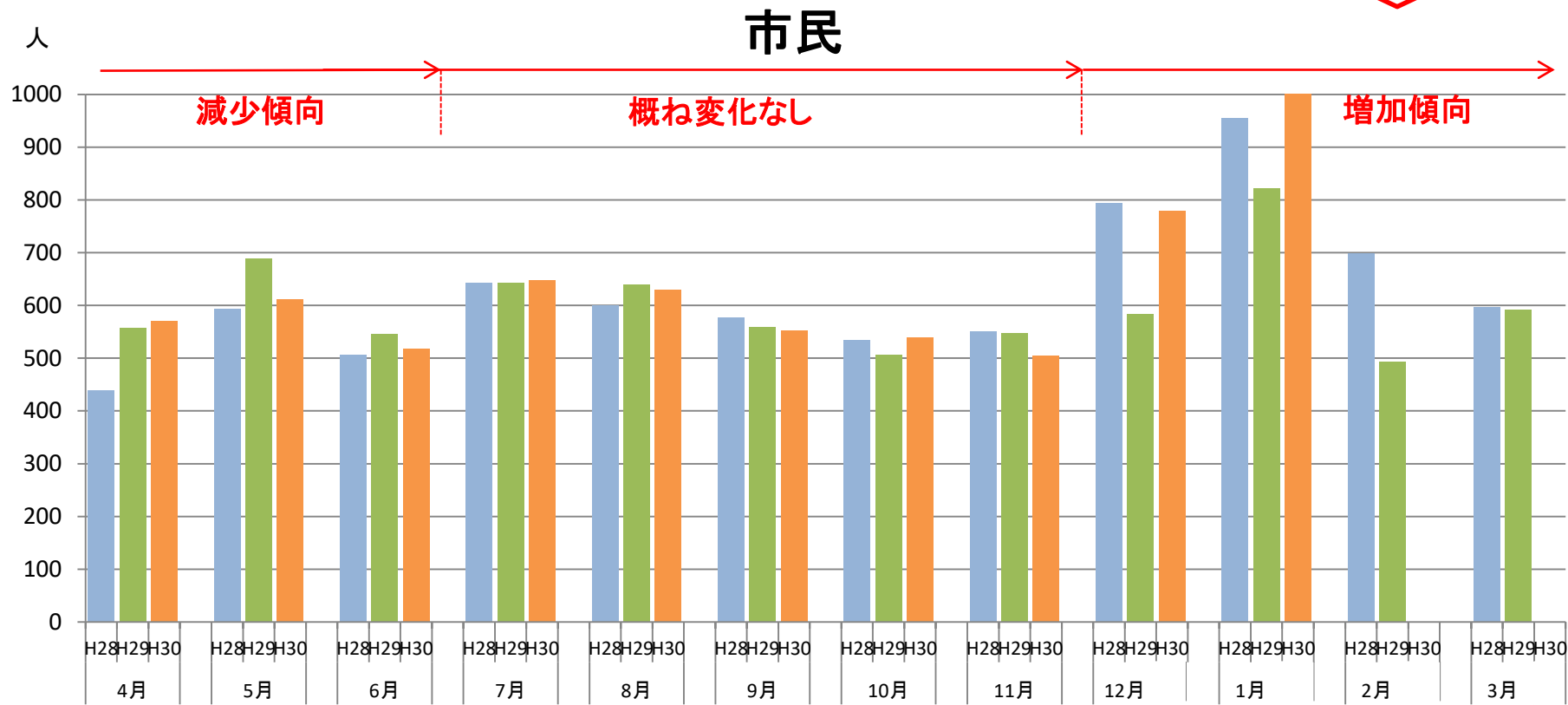
加賀市医療センターが満床のため謝絶した件数

平成31年1月15日(火)

1件

図表6 時間外ウォークイン患者の状況 (前々年・前年同月との比較)

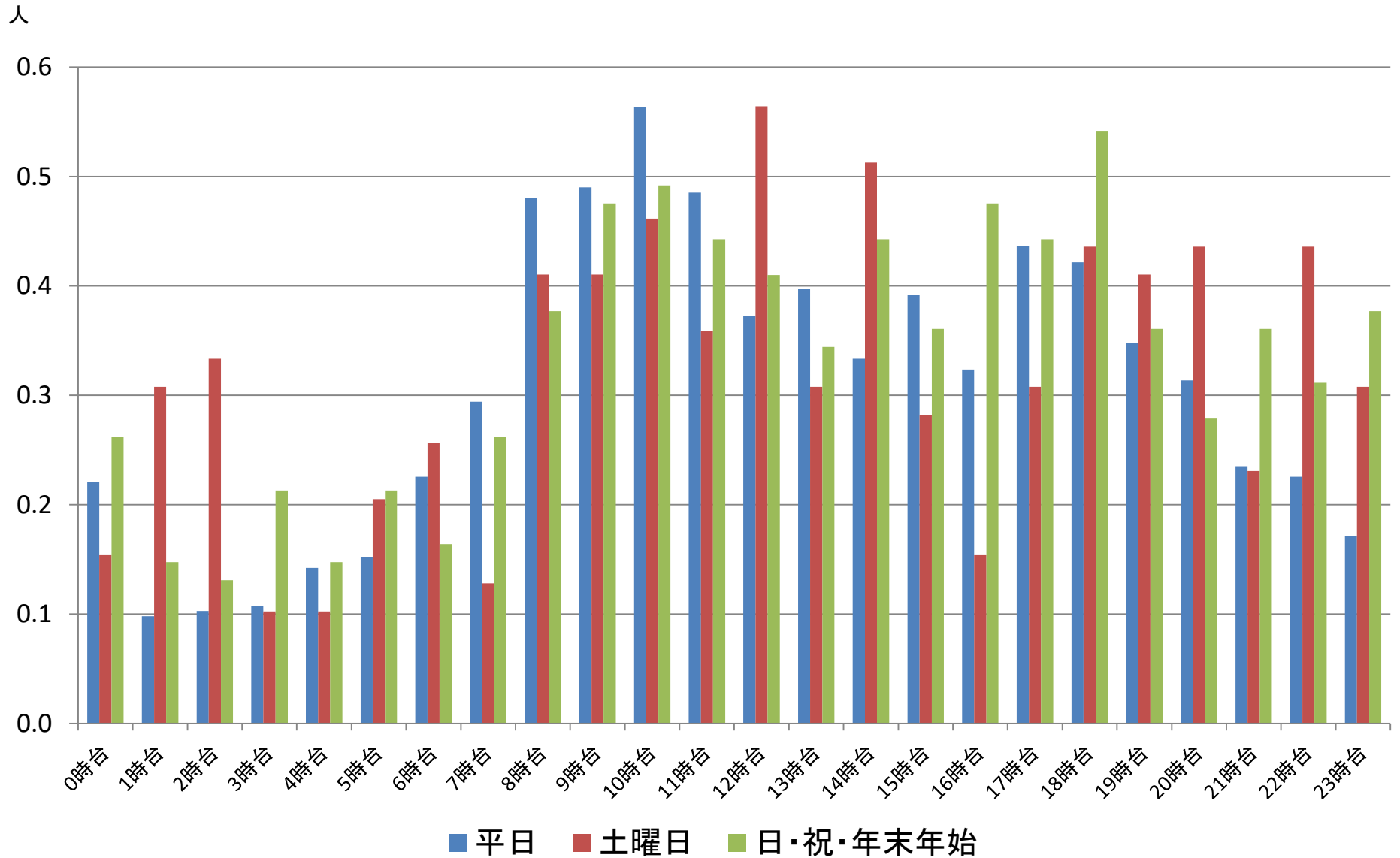
H29→H30の
傾向



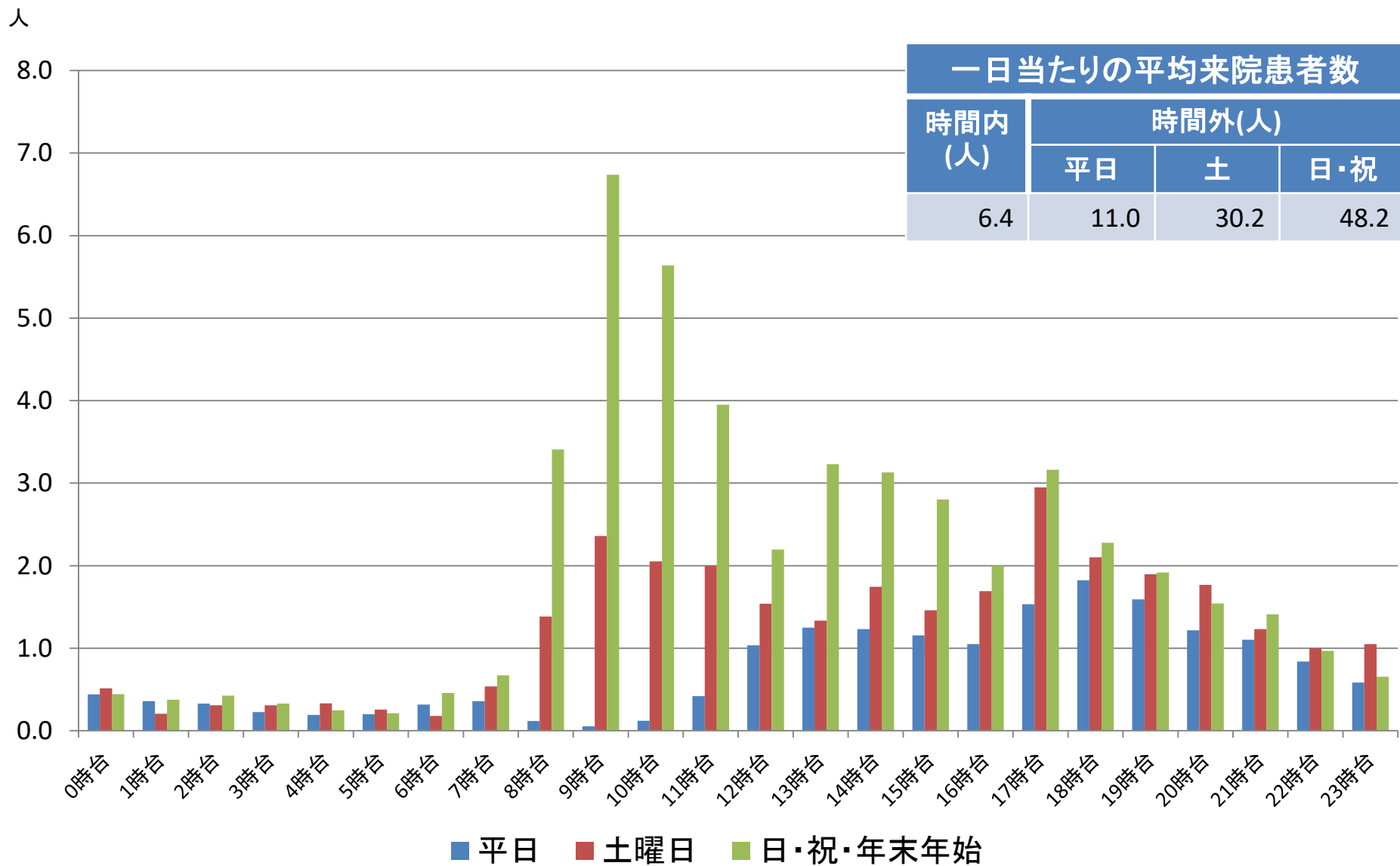
	4月	5月	6月	7月	8月	9月	10月	11月	12月	1月	2月	3月
■加賀市医療センター(H28)	439	594	507	642	600	577	535	551	794	955	699	596
■加賀市医療センター(H29)	557	688	546	643	640	559	507	547	584	822	493	591
■加賀市医療センター(H30)	571	612	517	648	630	553	539	505	779	1027	—	—

データ: 加賀市医療センター

図表7 時間帯ごとの一日当たり平均来院患者数(救急車) (平成30年4月～31年1月)



図表8 時間帯ごとの一日当たり平均来院患者数(ウォークイン) (平成30年4月～31年1月)



図表9 医師会休日急病診療の状況 (年度ごとの推移)

※平成30年度は、平成30年4月～平成31年1月

