

# 救急通報市外搬送者 傷病程度別内訳

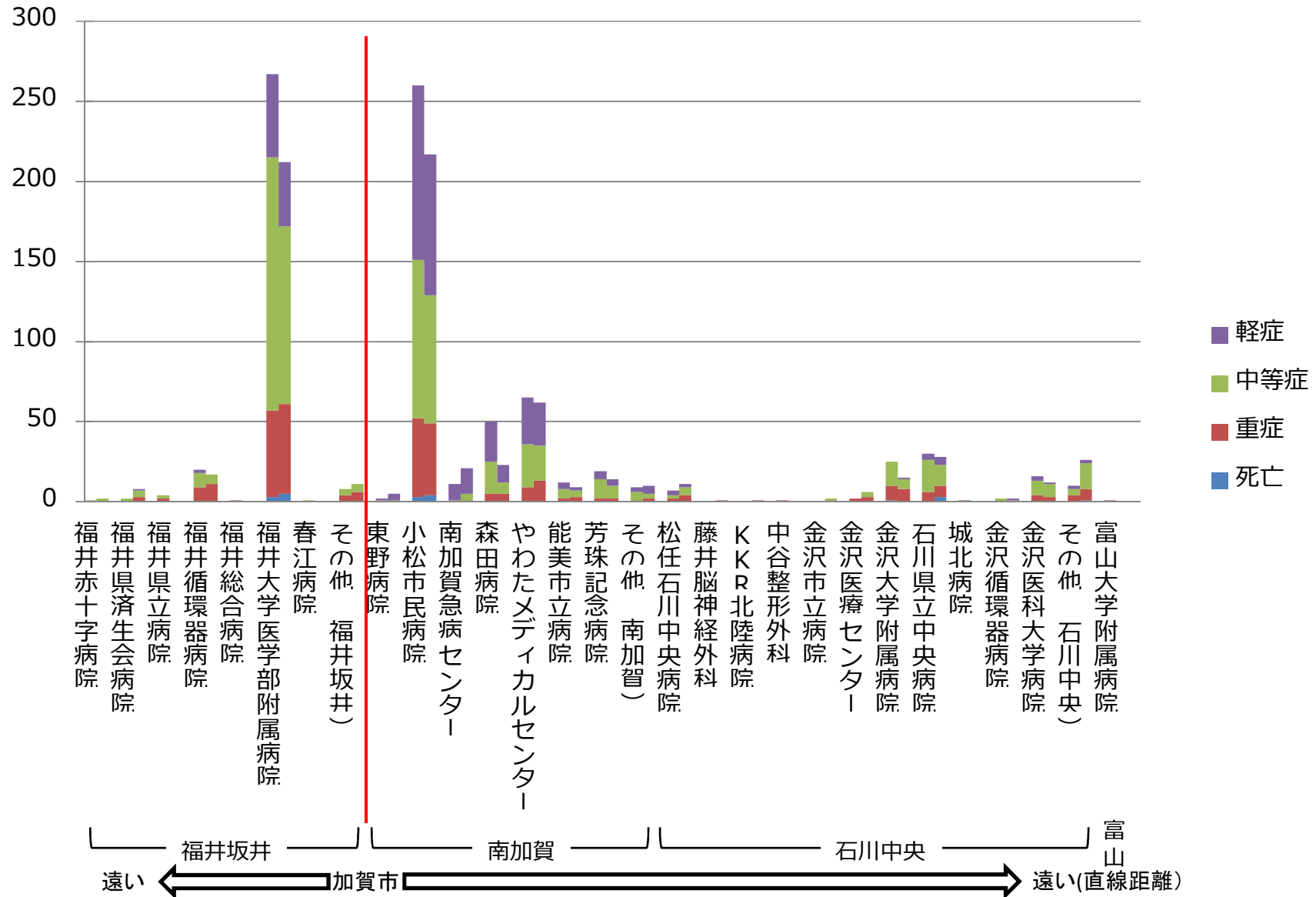
(加賀市消防調べ)

医療圏	医療機関名	H21					H22				
		死亡	重症	中等症	軽症	合計	死亡	重症	中等症	軽症	合計
遠い ↑ 加賀市 ↓ 遠い	福井赤十字病院			1		1					0
	福井県済生会病院			2		2			2		2
	福井県立病院		2	2		4		3	4	1	8
	福井循環器病院		9	9	2	20		11	6		17
	福井総合病院		1			1					0
	福井大学医学部附属病院	3	54	158	52	267	5	56	111	40	212
	春江病院			1		1					0
	(その他)		4	4		8		6	5		11
南加賀	東野病院			1	1	2			1	4	5
	小松市民病院	3	49	99	109	260	4	45	80	88	217
	南加賀急病センター			1	10	11			5	16	21
	森田病院		5	20	25	50		5	7	11	23
	やわたメディカルセンター		9	27	29	65		13	22	27	62
	能美市立病院		2	6	4	12		3	4	2	9
	芳珠記念病院		2	12	5	19		2	8	4	14
	(その他)			6	3	9		2	3	5	10
	松任石川中央病院		2	2	3	7		4	5	2	11
	藤井脳神経外科					0		1			1
石川中央	K K R 北陸病院					0		1		1	
	中谷整形外科		1			1				0	
	金沢市立病院					0		1	1	2	
	金沢医療センター		2			2		3	3	6	
	金沢大学附属病院	1	9	15		25		8	6	1	15
	石川県立中央病院		6	20	4	30	3	7	13	5	28
	城北病院		1			1					0
	金沢循環器病院			2		2			1	1	2
	金沢医科大学病院		4	9	3	16		3	8	1	12
	(その他)		4	4	2	10	1	7	16	2	26
富山	富山大学附属病院		1			1				0	
<b>合計</b>		<b>7</b>	<b>167</b>	<b>401</b>	<b>252</b>	<b>827</b>	<b>13</b>	<b>181</b>	<b>311</b>	<b>210</b>	<b>715</b>

(転院含む。「その他」は救急告示外病院等の合計。ただし南加賀急病センターは救急告示外であるが掲載)

加賀市医療提供体制調査検討委員会(第3回) 資料3

# 救急通報市外搬送者 傷病程度別搬送先

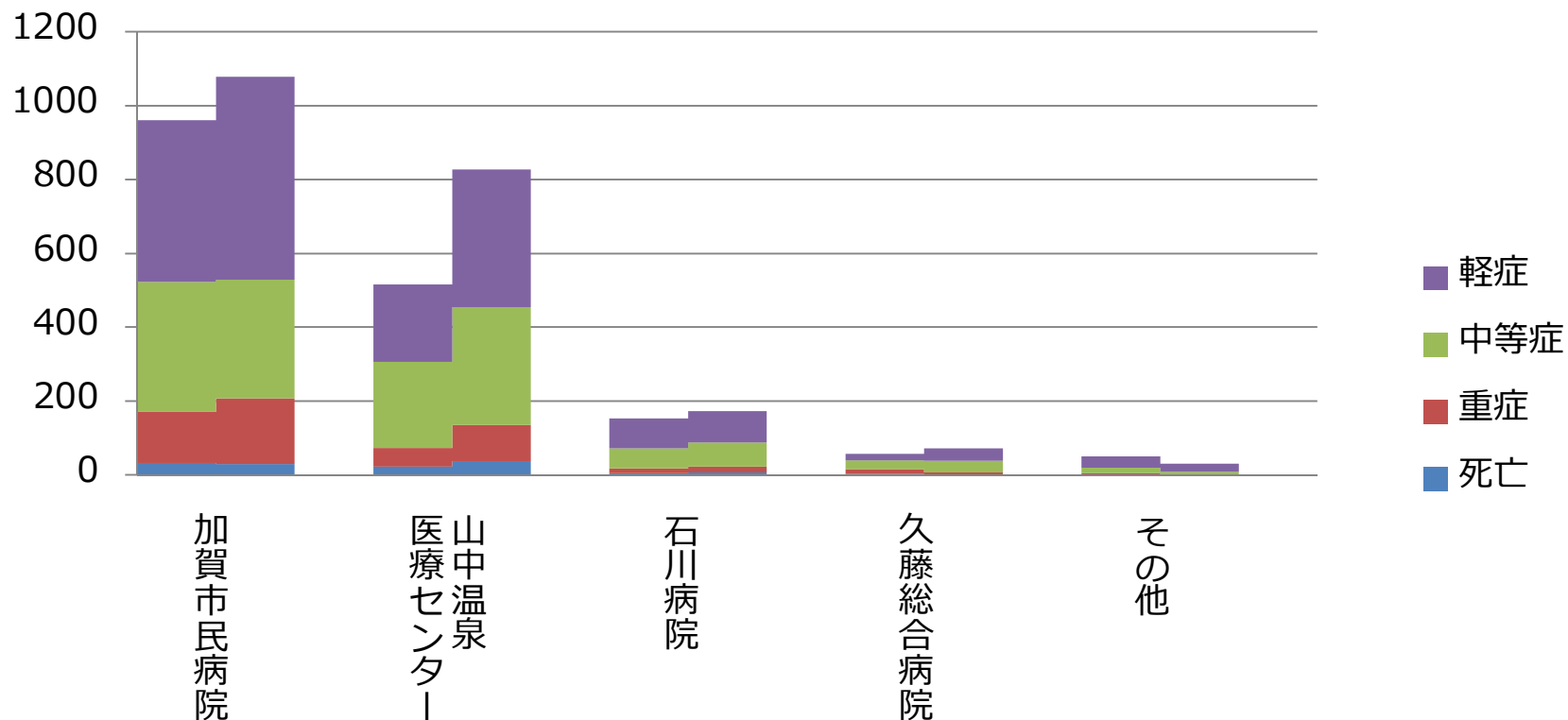


(左:H21 右:H22。転院含む。「その他」は救急告示外病院等の合計。ただし南加賀急病センターは救急告示外であるが掲載)

# 救急通報市内搬送者 傷病程度別内訳

(加賀市消防調べ)

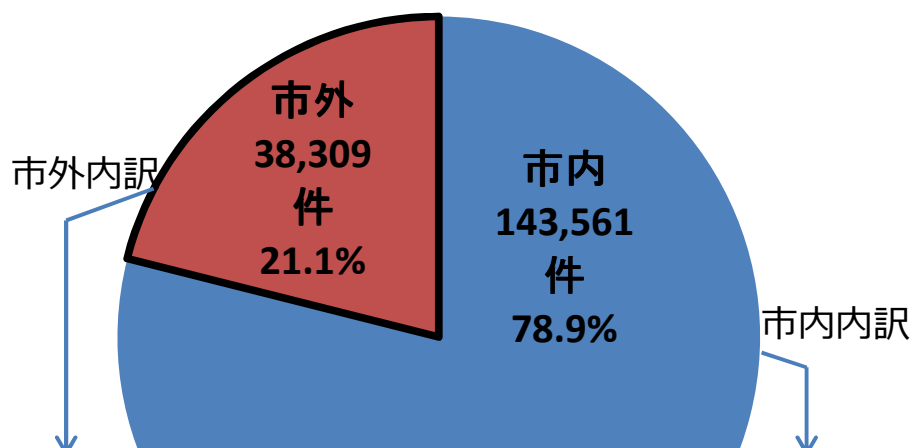
医療圏	医療機関名	H21					H22				
		死亡	重症	中等症	軽症	合計	死亡	重症	中等症	軽症	合計
南加賀 (加賀市)	加賀市民病院	32	139	351	439	961	29	178	322	549	1,078
	山中温泉医療センター	23	50	233	210	516	37	98	320	372	827
	石川病院	5	13	54	81	153	6	17	65	84	172
	久藤総合病院	2	13	25	17	57	1	6	31	34	72
	その他		5	14	31	50		1	8	22	31
	<b>合計</b>		<b>62</b>	<b>220</b>	<b>677</b>	<b>778</b>	<b>1,737</b>	<b>73</b>	<b>300</b>	<b>746</b>	<b>1,061</b>



(左: H21 右: H22。転院含む。)

# 医療機関受診状況(平成21年度)

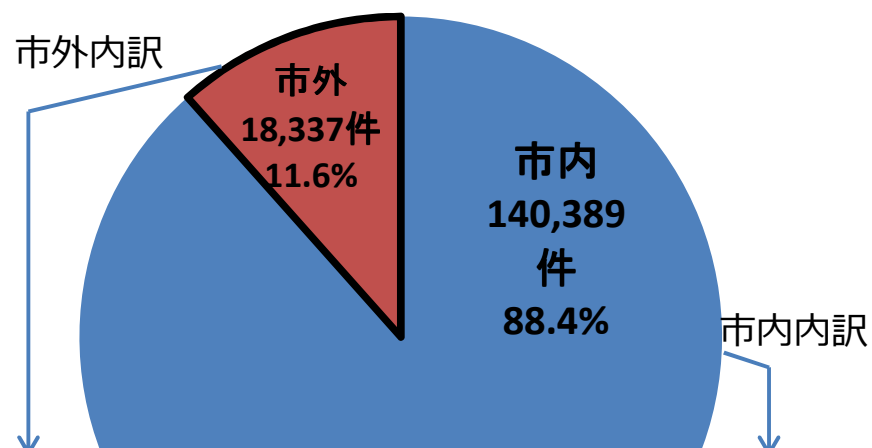
加賀市国民健康保険



小松市民病院	6,298	加賀市民病院	23,076
金沢大学病院	2,851	山中温泉医療センター	8,423
県立中央病院	851	石川病院	4,301
福井大学病院	1,948	その他市内	107,761
その他市外	26,361	市内計	143,561
市外計	38,309		

平成21年度 181,870件の内訳

後期高齢者医療(加賀市)



小松市民病院	3,349	加賀市民病院	29,104
金沢大学病院	1,276	山中温泉医療センター	10,362
県立中央病院	356	石川病院	5,776
福井大学病院	783	その他市内	95,147
その他市外	12,573	市内計	140,389
市外計	18,337		

平成21年度 158,726件の内訳

どちらも、件数は医科レセプト枚数。歯科、調剤などは含んでいない。