

新病院建設の候補地選定について

I. 災害時の対応

1. 洪水発生時の影響について

(山中地区はハザードマップがないため除く)

2. 地震発生時の影響について

II. 全市からの利便性(交通アクセス)

III. 救急対応範囲

IV. 検討事項まとめ

【I-1.洪水発生時の対応】

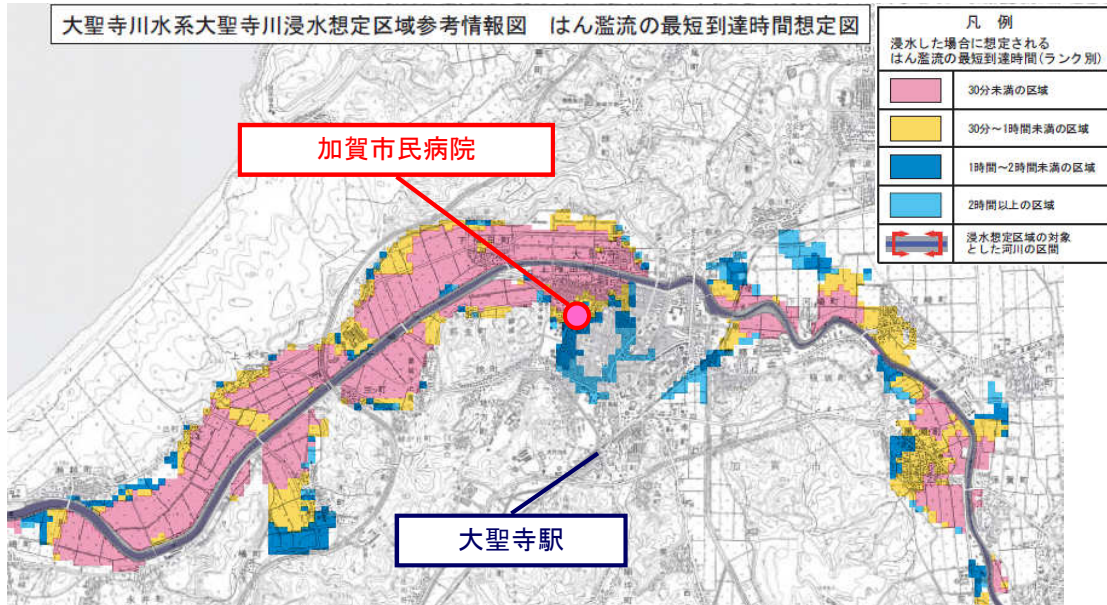
加賀市民病院(大聖寺地域)の場合①

洪水や地震発生時の地盤としては、その危険性の高さが伺える。下記「洪水ハザードマップ」によると、加賀市民病院が位置する大聖寺地区は、大聖寺川で洪水が発生した場合、浸水深0.5m～1.0m未満の区域とされていることが分かる。



【I-1.洪水発生時の対応】 加賀市民病院(大聖寺地域)の場合②

「はん濫流の最短到達時間想定図」によると、当該地域は1時間未満ではん濫流が到達すると予想され、周辺地域であっても2時間以内に避難が必要とされる地域である。



【I-1.洪水発生時の対応】 加賀温泉駅周辺(作見地域)の場合①

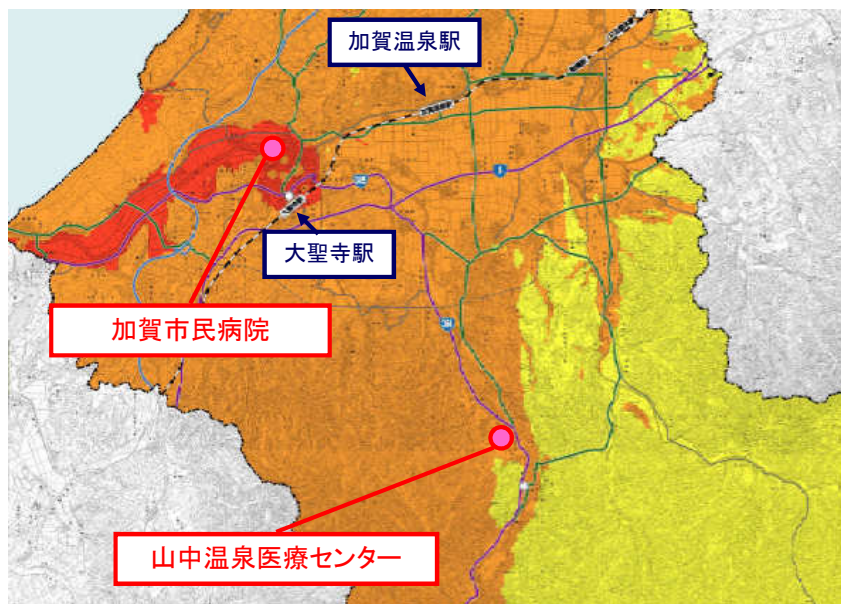
当該地域は直接洪水の影響を受けにくいと共に、北部についても急傾斜地崩壊危険箇所も少ない。新堀川、動橋川のはん濫流到達の想定区域外である。



※作見地区においては大聖寺地区の②のような資料はありません。
※山中地区においても洪水による影響が低いため①及び②のような資料はありません。

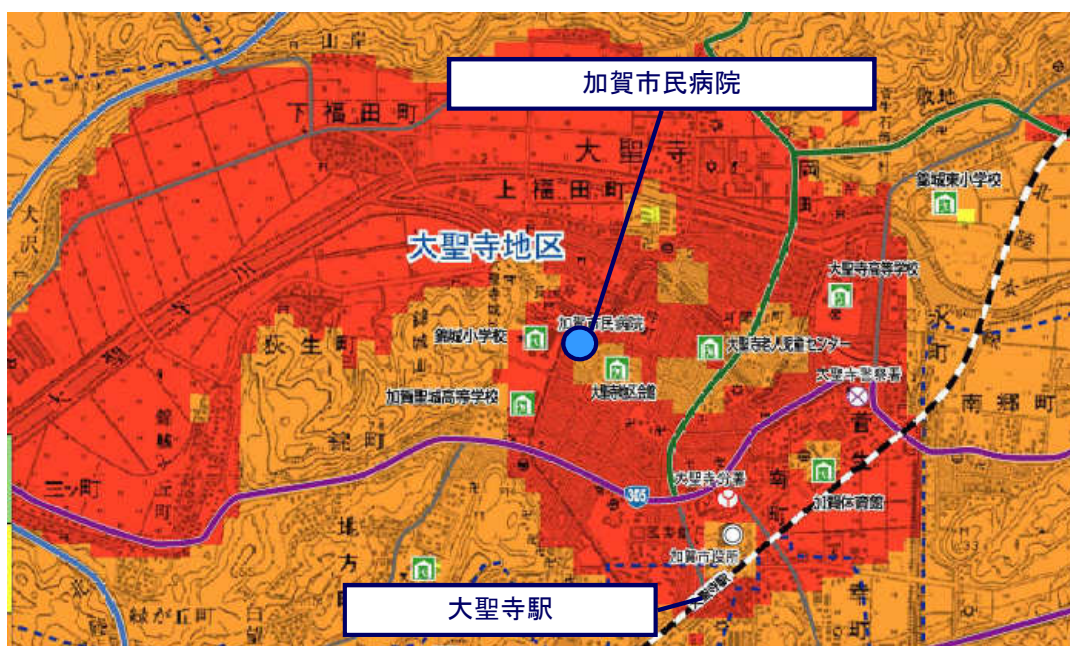
【I-2.地震発生時の対応】 現在の2病院の立地における最大震度予測

地震について、「揺れ易さマップ」によると、北西部地域の中でも特に、大聖寺地域は最大震度が高い地域に区分されている。



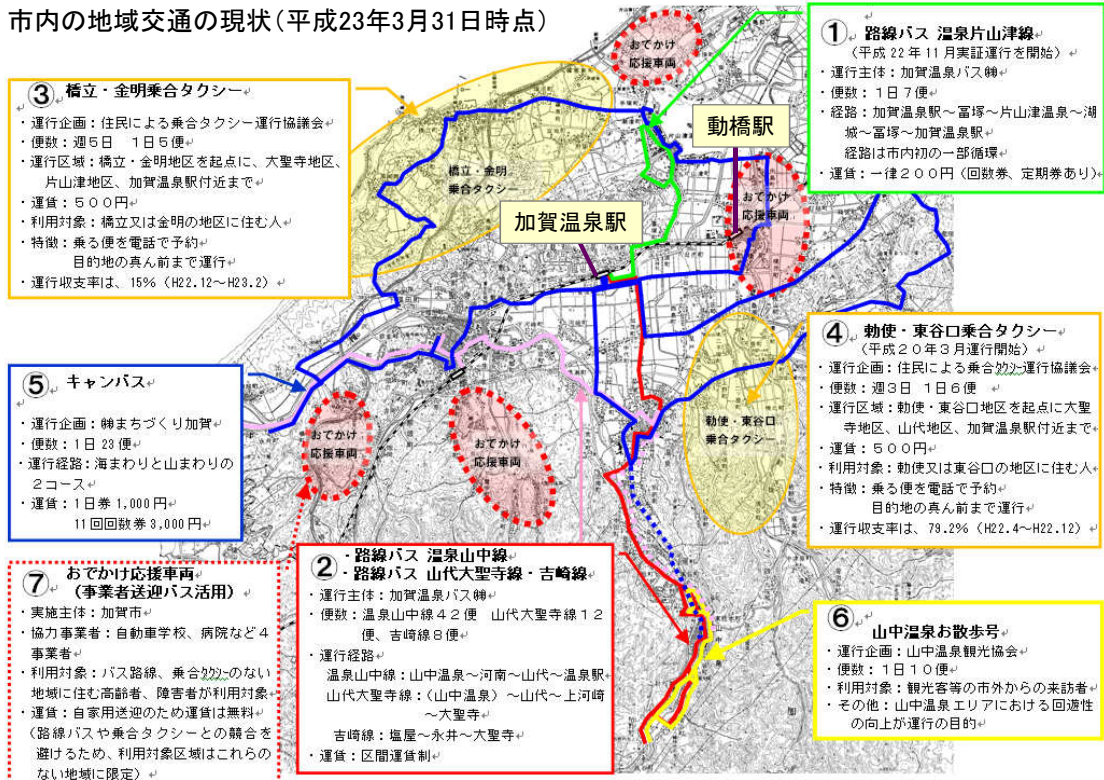
計測震度	震度階級	状況
0	0	人は揺れを感じないが、地震計には記録される。
0.5	1	屋内で静かにしている人の大半が、揺れをわずかに感じる人がいる。
1.5	2	屋内で静かにしている人の大半が、揺れを感じる。眠っている人の中には、目を覚ます人もいる。
2.5	3	屋内にいる人のほとんどが、揺れを感じる。眠っている人の大半が、目を覚ます。
3.5	4	ほとんどの人が驚く、歩いている人のほとんどが、揺れを感じる。眠っている人のほとんどが、目を覚ます。
4.5	5弱	大半の人が、恐怖を覚え、物につかまりたいと感じる。
5.0	5弱	耐震性の低い住宅では、壁などに軽微なひび割れ・亀裂がみられることがある。
5.0	5強	大半の人が、物につかまらないうる歩行が難しいなど、行動に支障を感じる。
5.5	5強	耐震性の低い住宅では、壁などにひび割れ・亀裂がみられることがある。
6.0	6弱	立っていることが困難となる。固定していない家具の大半が移動し、倒れるものもある。
6.0	6弱	耐震性の低い住宅では、壁などのひび割れ・亀裂が多くなる。瓦が落下したり、建物が傾いたりすることがある。
6.0	6強	立っていることができず、はわないと動くことができない。揺れにほんろうされ、動くこともできない。
6.5	6強	耐震性の低い住宅では、壁などに大きなひび割れ・亀裂が入り、傾くものや、倒れるものが多くなる。
6.5	7	固定していない家具のほとんどが移動したり倒れたりし、飛ぶこともある。
	7	耐震性の低い住宅では、傾くものや、倒れるものがさらに多くなる。

【I-2.地震発生時の対応】 加賀市民病院(大聖寺地域)の場合



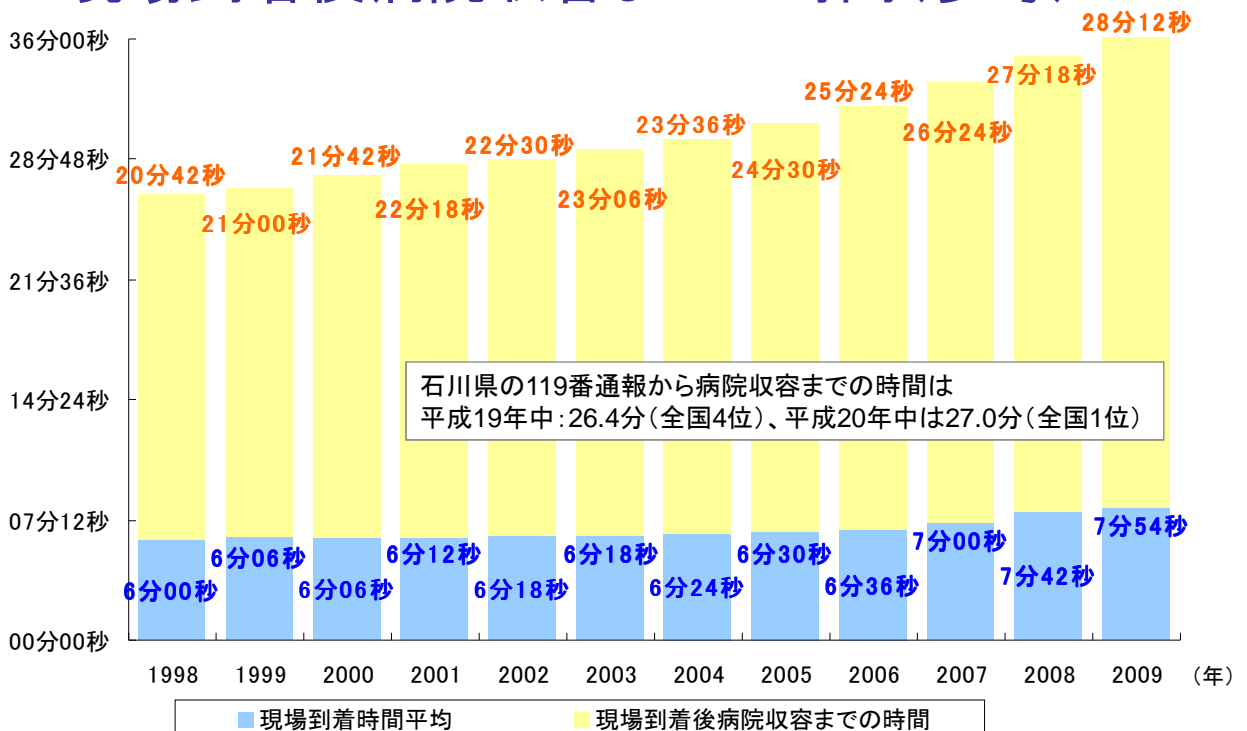
【Ⅱ.全市からの利便性(交通アクセス)】

市内の地域交通の現状(平成23年3月31日時点)



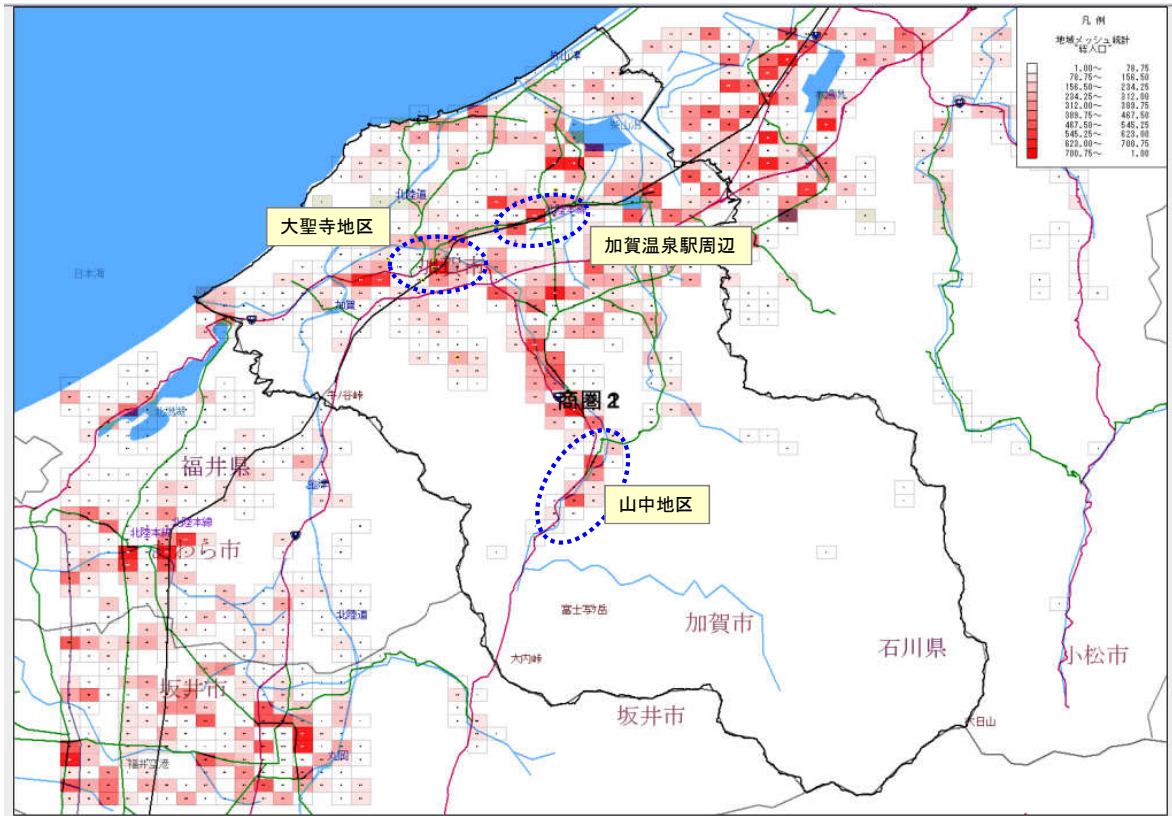
【Ⅲ.救急対応範囲】

救急車による現場到着時間平均と
現場到着後病院収容までの時間(参考)



出典:消防白書(総務省消防庁)

【Ⅲ.救急対応範囲】 加賀市における人口密度分布



引用: 当社分析ソフト (※メッシュの幅は500m)

【Ⅲ.救急対応範囲】 加賀市民病院(大聖寺地域)の場合



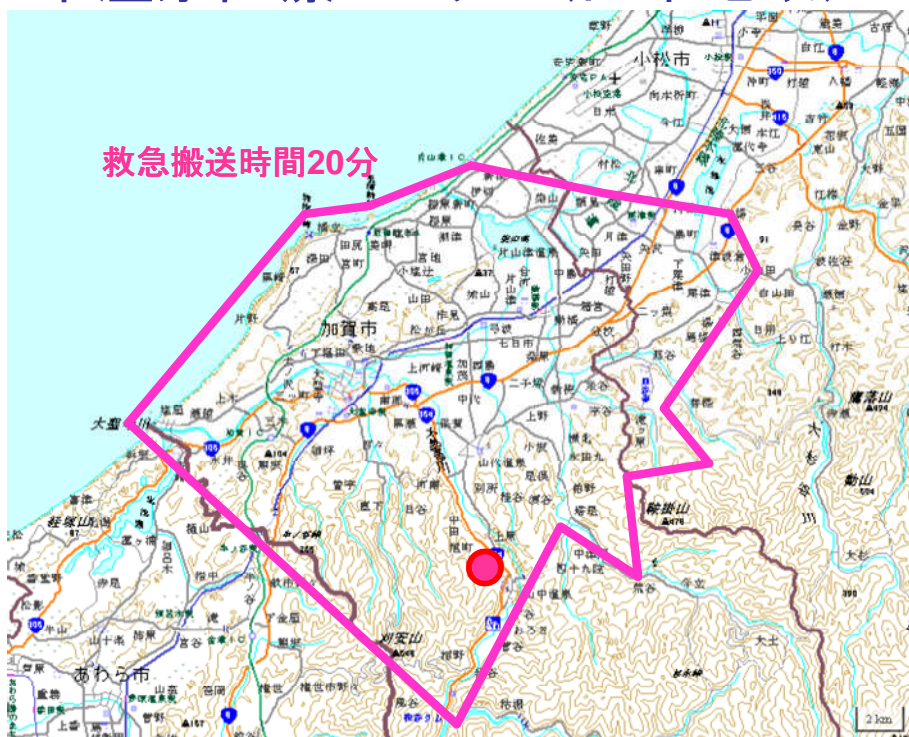
救急搬送時間20分

・・・搬送時間20分(片道)で移動できる範囲を表示。

「出典:「電子国土」 URL <http://cyberjapan.jp/>」

【Ⅲ.救急対応範囲】

山中温泉医療センター(山中地域)の場合



・・・搬送時間20分(片道)で移動できる範囲を表示。

【出典:「電子国土」 URL <http://cyberjapan.jp/>】

【Ⅲ.救急対応範囲】

加賀温泉駅周辺(作見地域)の場合



・・・搬送時間20分(片道)で移動できる範囲を表示。

【出典:「電子国土」 URL <http://cyberjapan.jp/>】

【Ⅳ. 候補地選定における検討項目まとめ】

候補地	災害対応 (洪水)	災害対応 (地震)	全市からの 利便性	救急対応 範囲	総合評価
大聖寺地域 (現・加賀市民病院 近隣)	×	×	△	○	×
山中地域 (現・山中温泉医療 センター近隣)	○	△	×	○	△
加賀温泉駅 周辺	○	△	○	◎	○