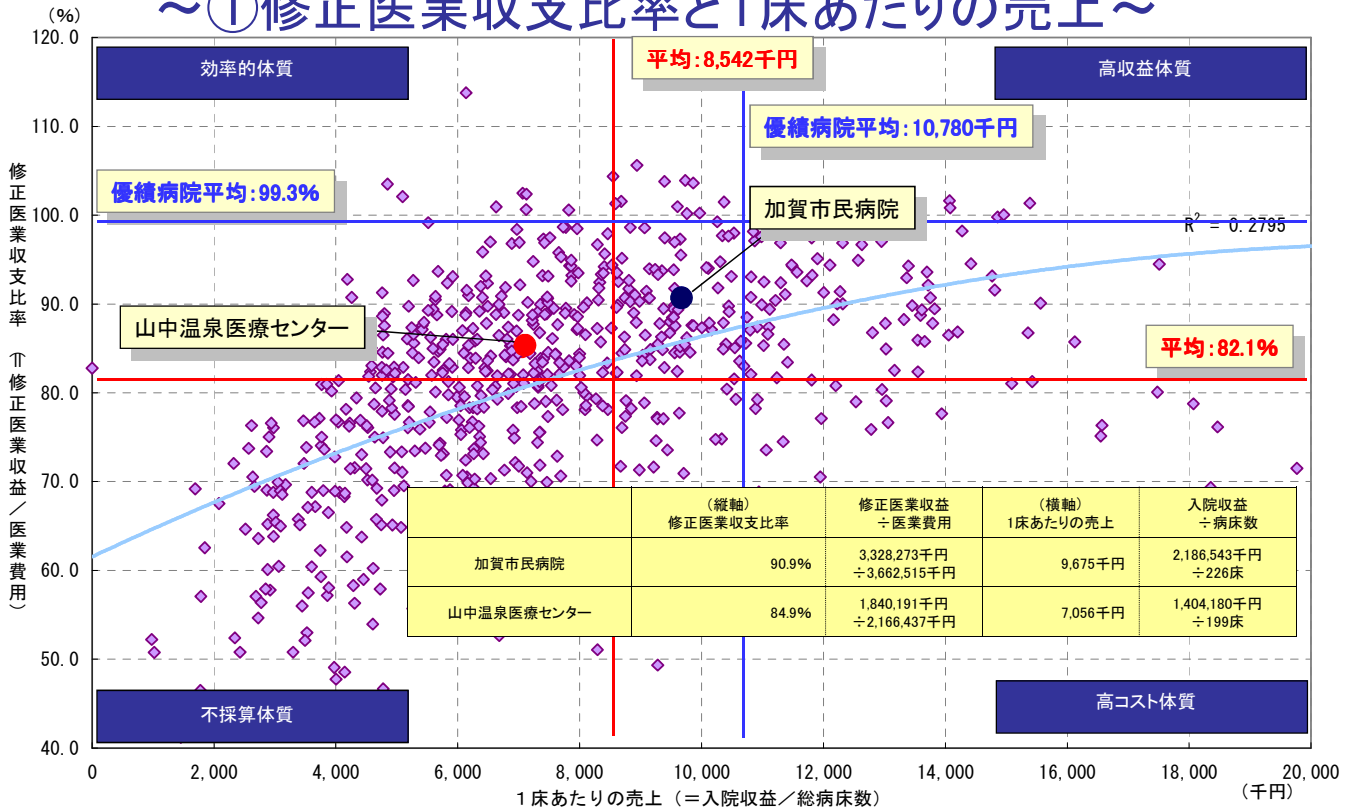


## 他の自治体病院との比較

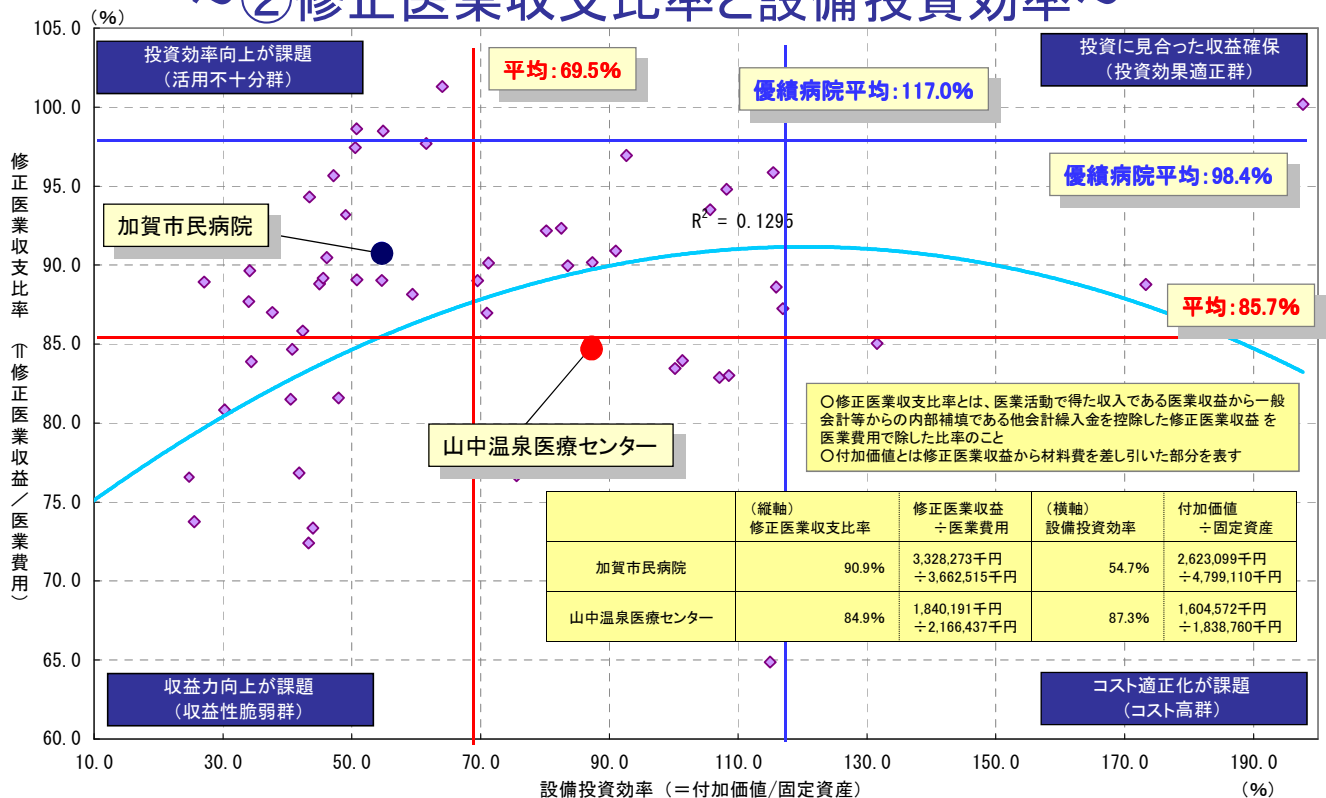
### ～①修正医業収支比率と1床あたりの売上～



引用: 公営企業年鑑 平成20年度 (全自治体病院より全床療養病床、全床精神病床を除いた病院: 774病院分)  
うち優績病院(=修正医業収支比率が95%以上)は80病院

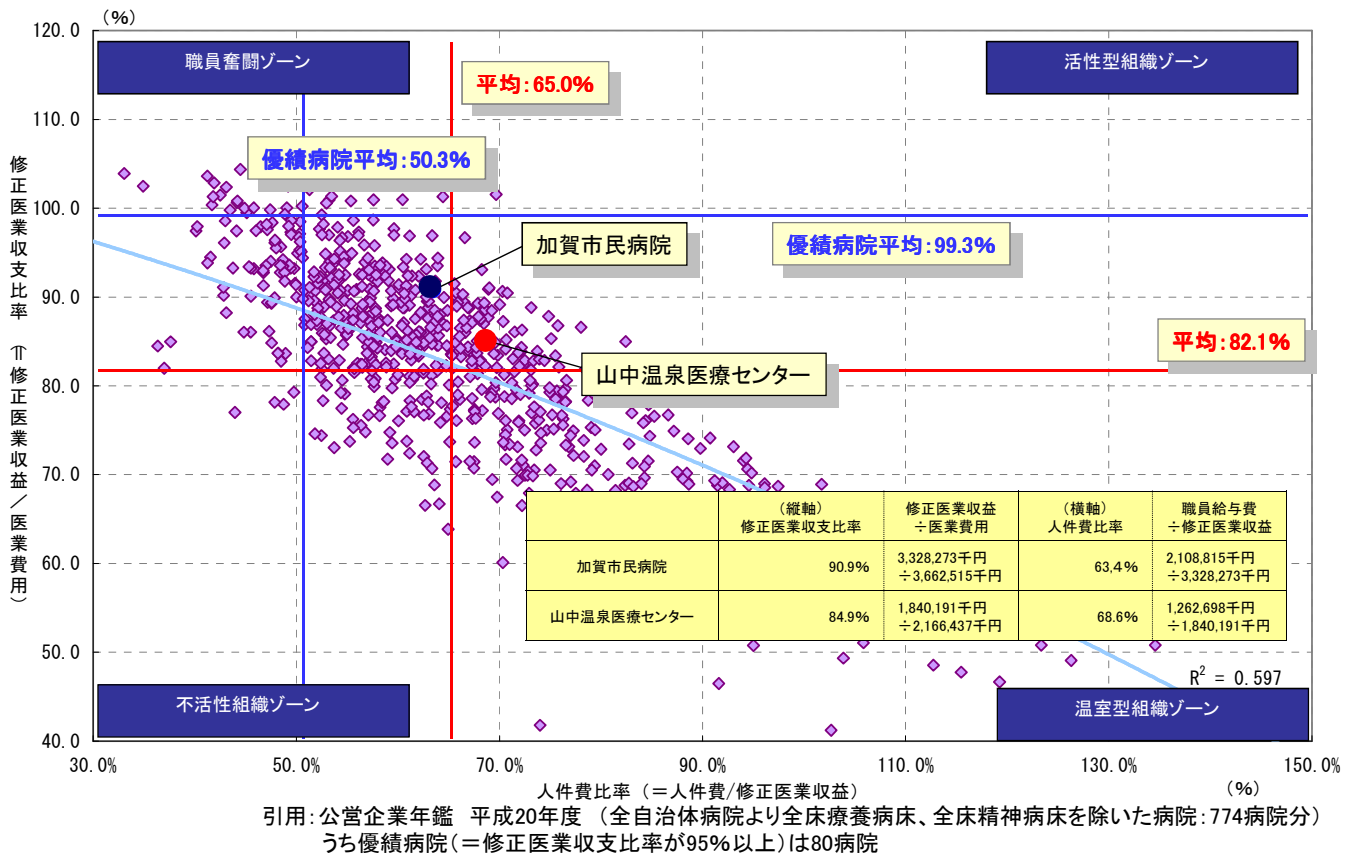
## 他の自治体病院との比較

### ～②修正医業収支比率と設備投資効率～



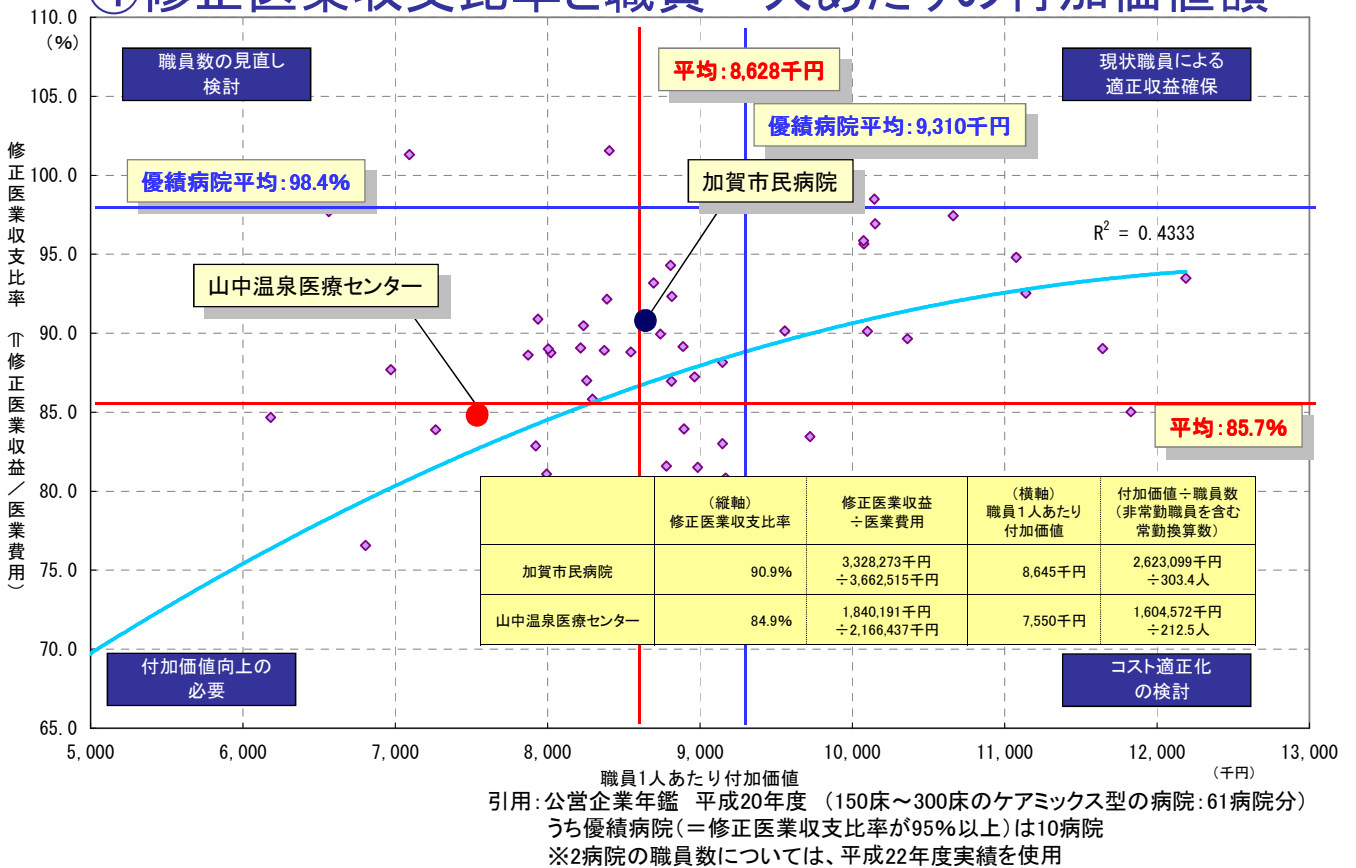
引用: 公営企業年鑑 平成20年度 (150床～300床のケアミックス型の病院: 61病院分)  
うち優績病院(=修正医業収支比率が95%以上)は10病院

# 他の自治体病院との比較 ～③修正医業収支比率と人件費比率～



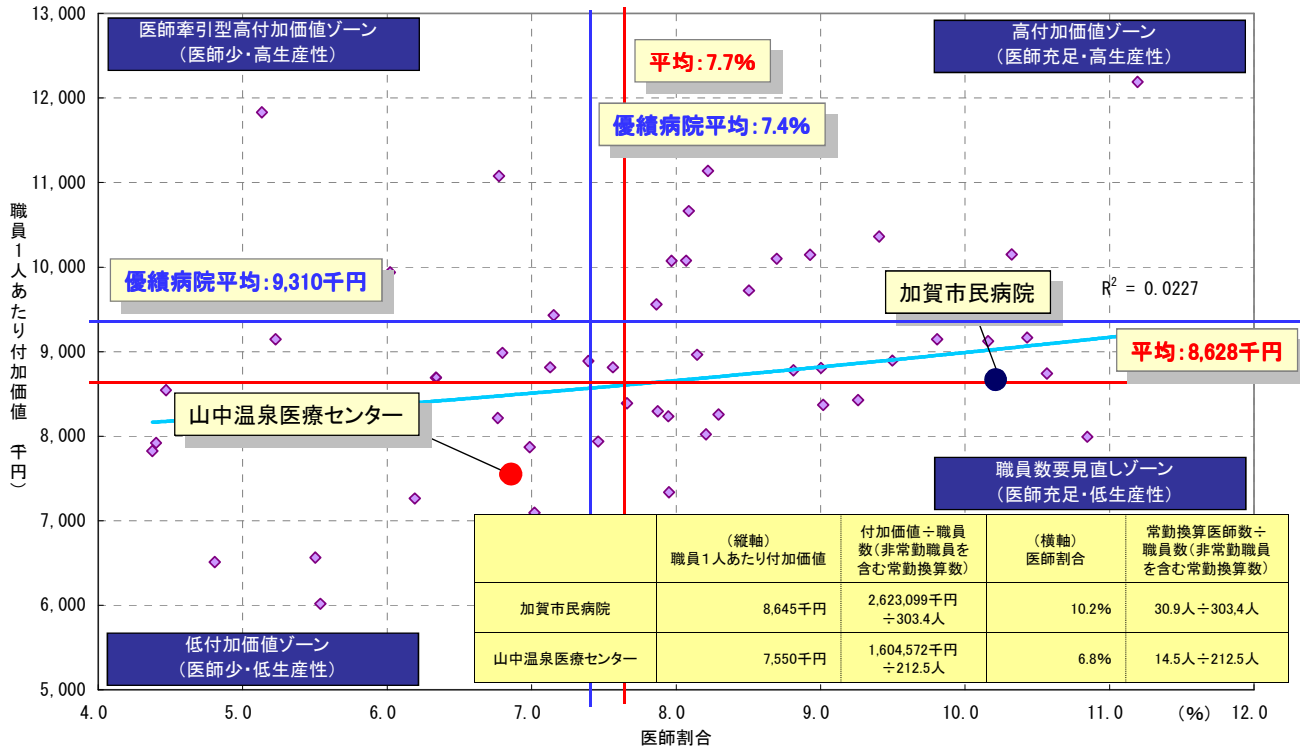
# 他の自治体病院との比較

## ～④修正医業収支比率と職員一人あたりの付加価値額～



# 他の自治体病院との比較

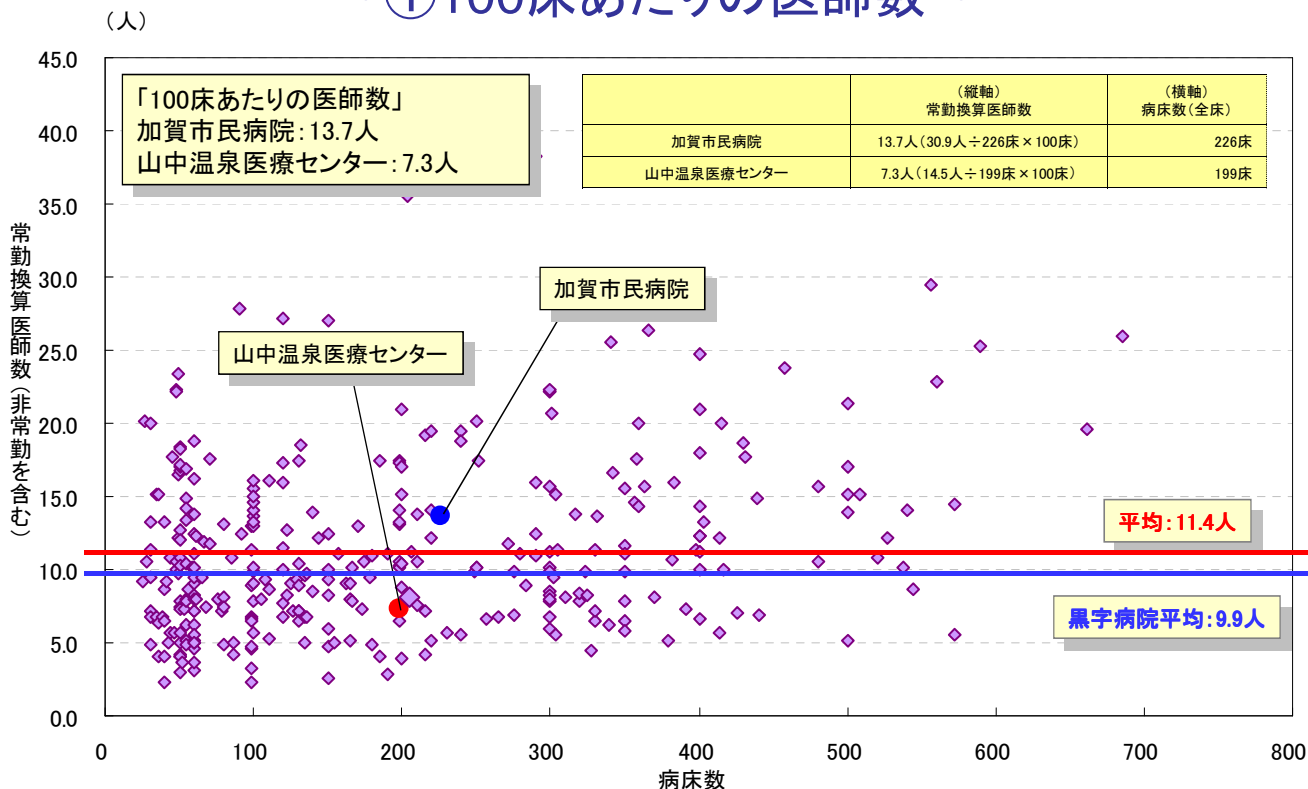
## ～⑤職員一人あたりの付加価値額と医師の割合～



引用: 公営企業年鑑 平成20年度 (150床～300床のケアミックス型の病院: 61病院分)  
 うち優績病院 (= 修正医業収支比率が95%以上) は10病院  
 ※2病院の職員数については、平成22年度実績を使用

# 他の自治体病院における医師数比較

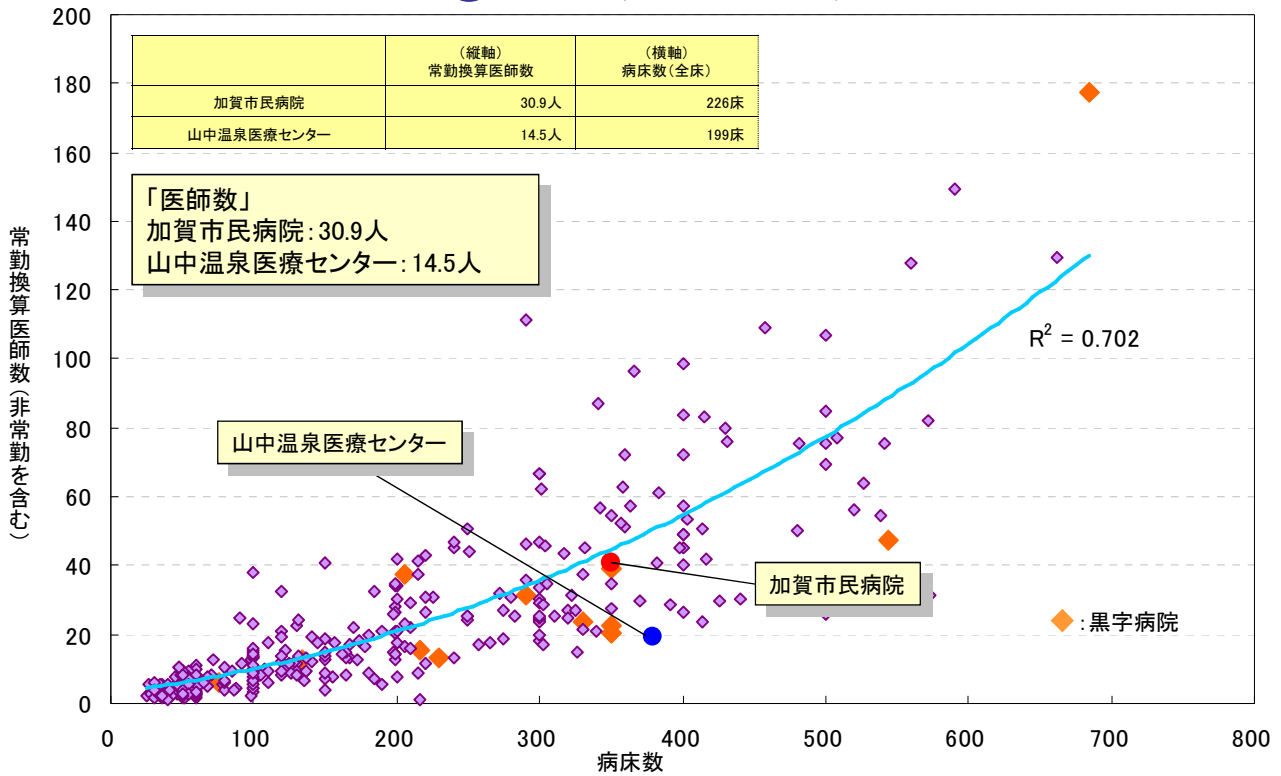
## ～①100床あたりの医師数～



引用: 公営企業年鑑 平成20年度 (一般病床のみを有している病院: 333病院)  
 ※2病院は平成22年度の実績使用

# 他の自治体病院における医師数比較

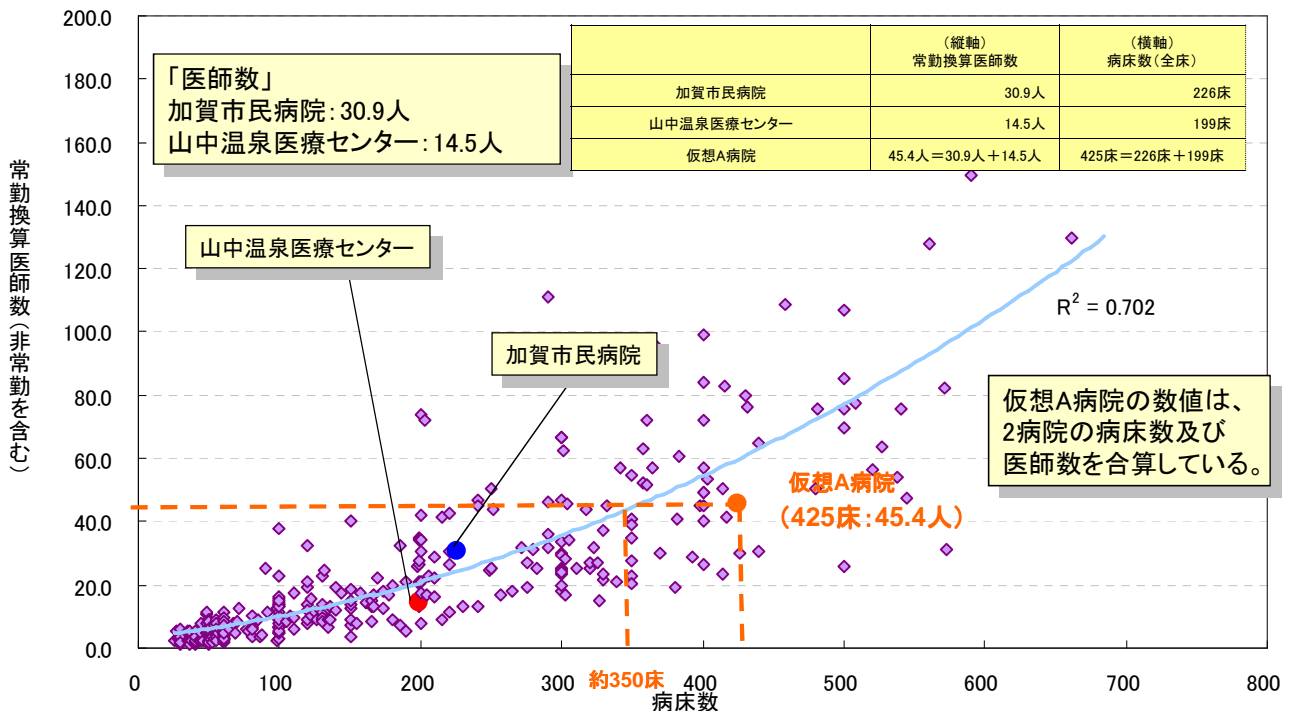
## ～②病床数対医師数～



引用: 公営企業年鑑 平成20年度 (一般病床のみを有している病院: 333病院)うち黒字病院は13病院  
※2病院は平成22年度の実績使用

# 他の自治体病院における医師数比較

## ～③統合後の適正病床数・医師数の観点～



引用: 公営企業年鑑 平成20年度 (一般病床のみを有している病院: 333病院)  
※2病院は平成22年度の実績使用