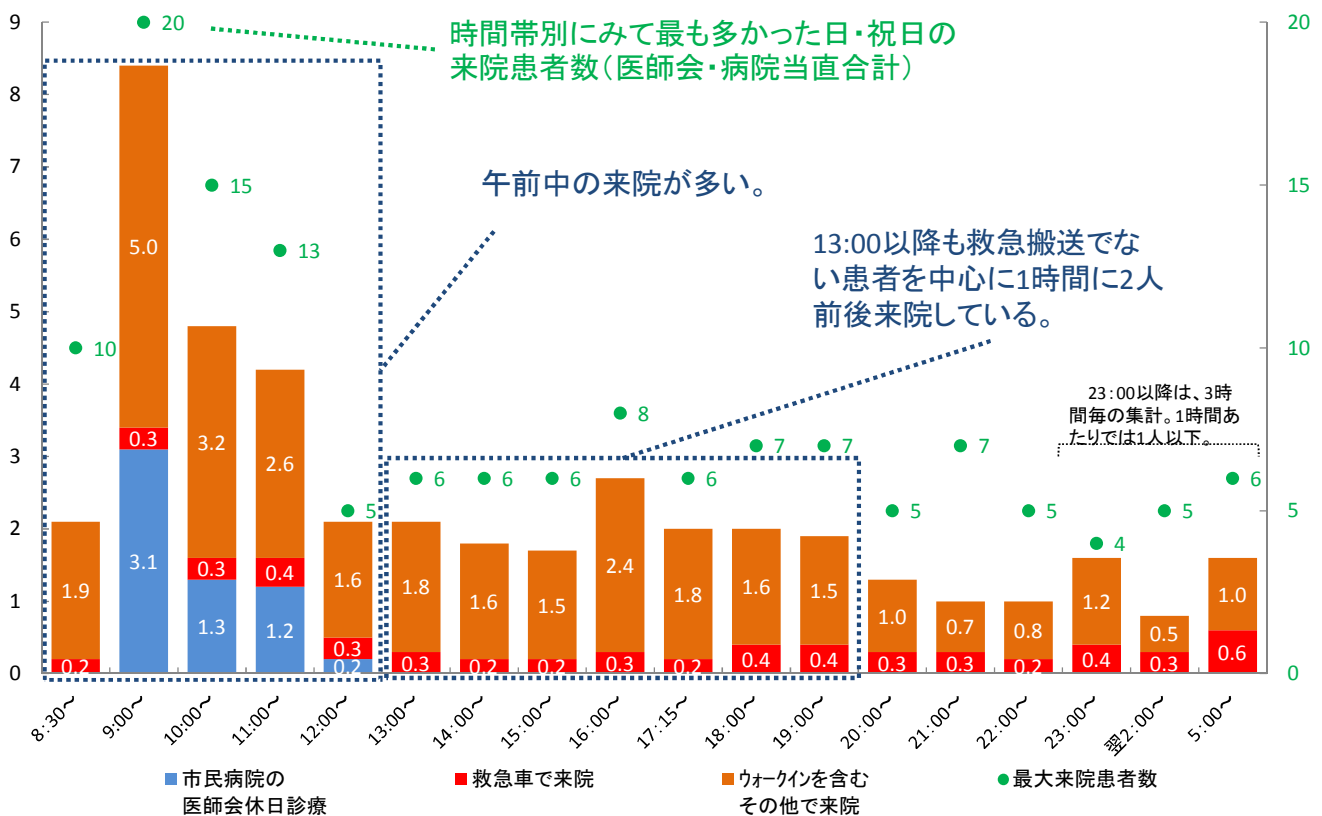


# 時間外診療の状況

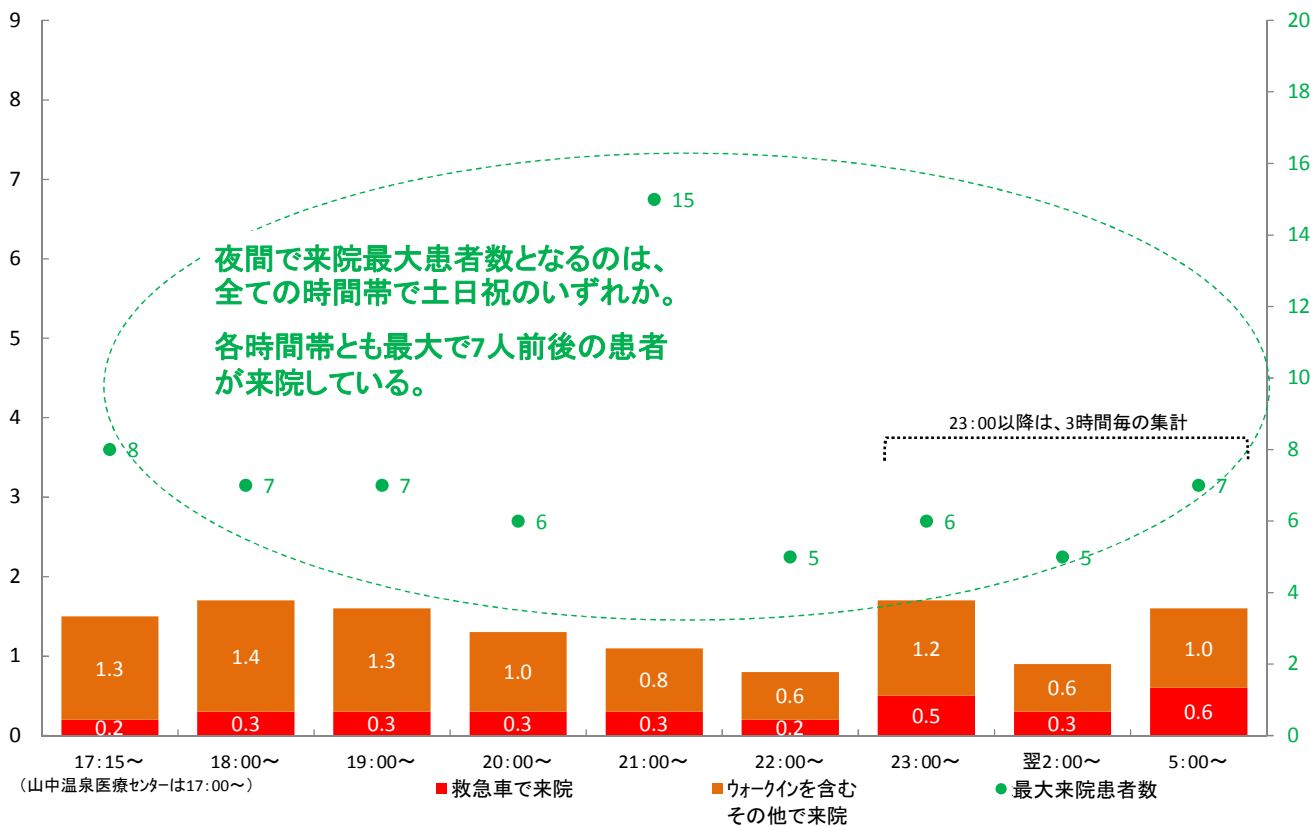
## 現在の日祝日における診療状況 (加賀市民病院+山中温泉医療センター)

【日・祝日】(加賀市民+山中温泉)時間帯別患者数(人/日、平成23年度)



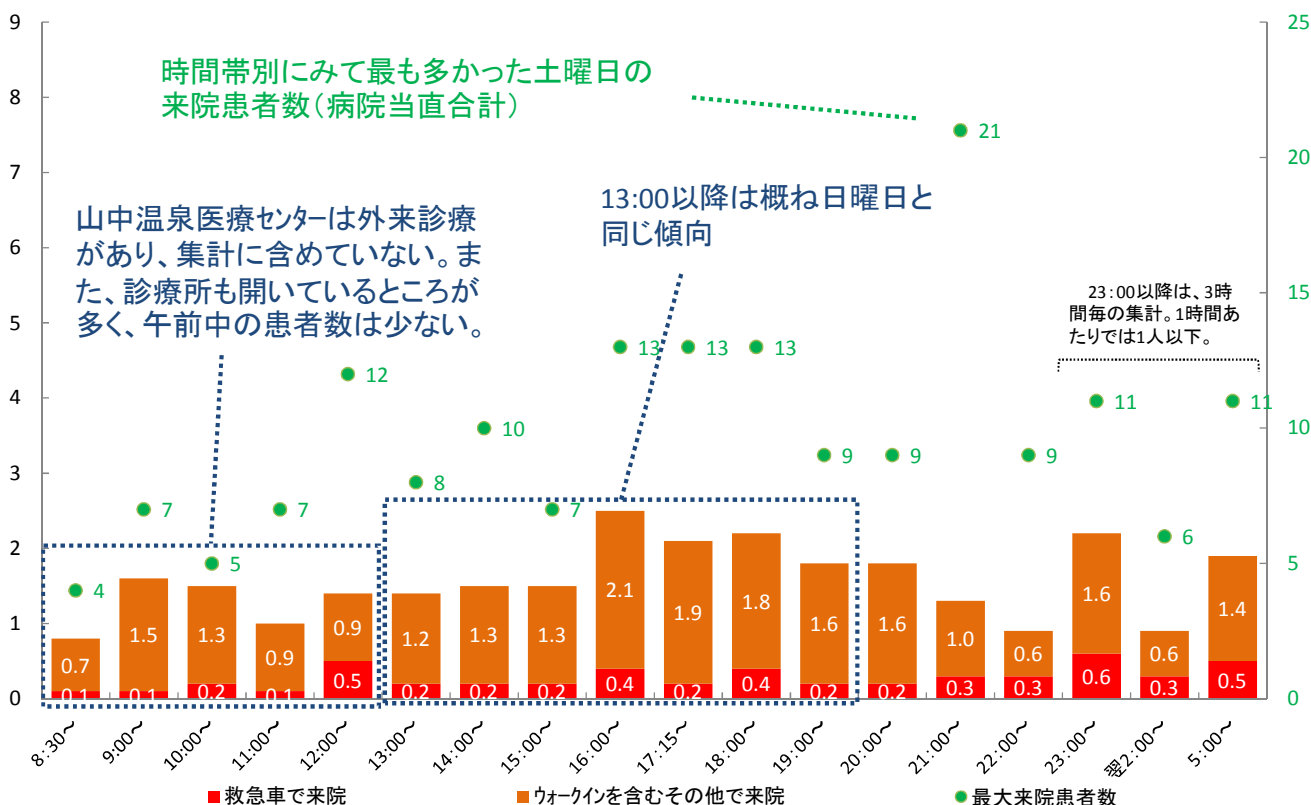
# 夜間における診療状況 (加賀市民病院+山中温泉医療センター)

【全日17時15分～翌8時半】(加賀市民+山中温泉)時間帯別患者数(人/日、平成23年度)



# 土曜日における診療状況 (加賀市民病院+山中温泉医療センター)

【土曜日】(加賀市民+山中温泉)時間帯別患者数(人/日、平成23年度)



# 南加賀急病センター(内科) 患者数

平成23年度 加賀市分

	日数	患者数 (年間)	患者数 (平均)
月	52	44	0.85
火	52	37	0.71
水	52	41	0.79
木	52	27	0.52
金	53	55	1.04
土	53	50	0.94
日	52	168	3.23
休	18	65	3.61

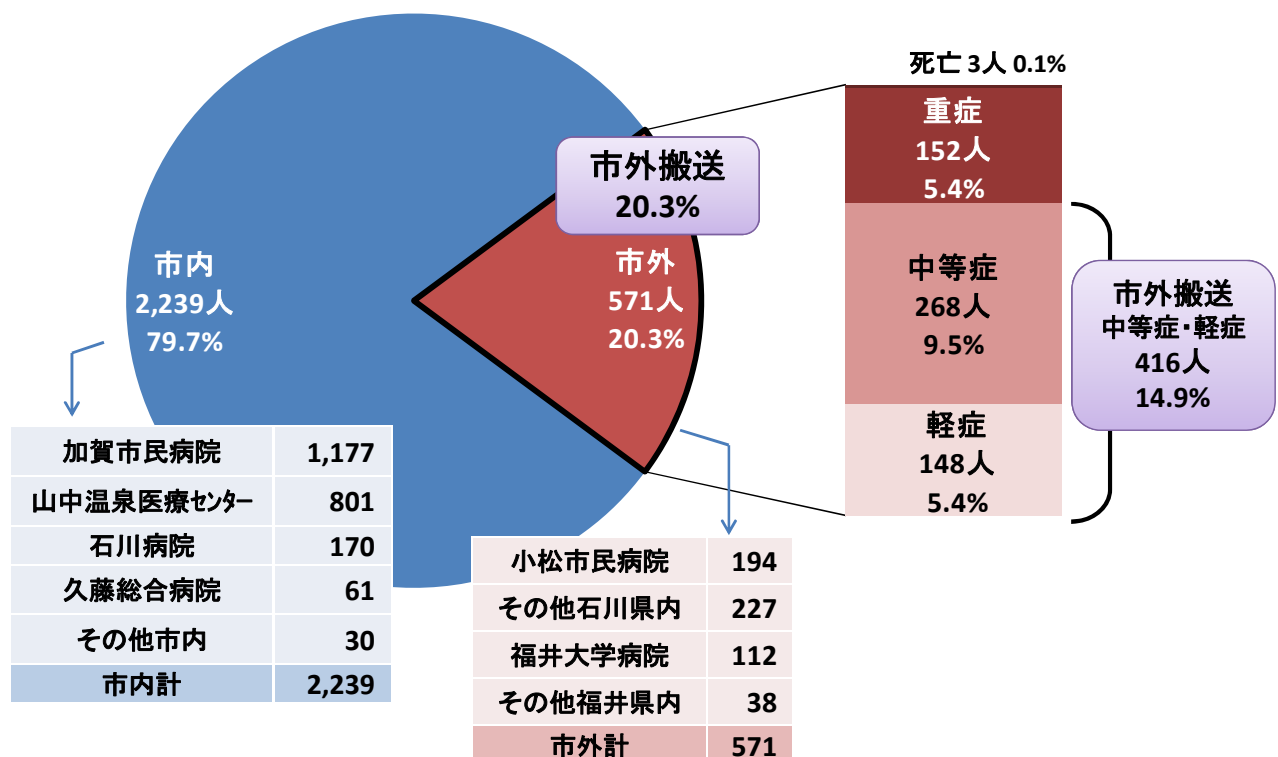
【診療時間】  
月～土: 19:00～22:30  
日・祝: 9:00～12:00  
13:00～22:30

夜間の患者は、  
1人程度。

休日の患者は、  
3～4人程度。  
日中は2～3人  
程度と推測される。

「休」=祝祭日及び年末年始

## 救急搬送の状況 平成23年



平成23年 救急搬送2,810人の内訳