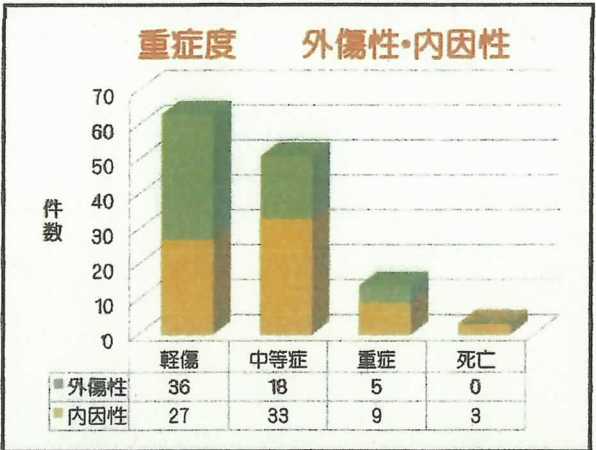
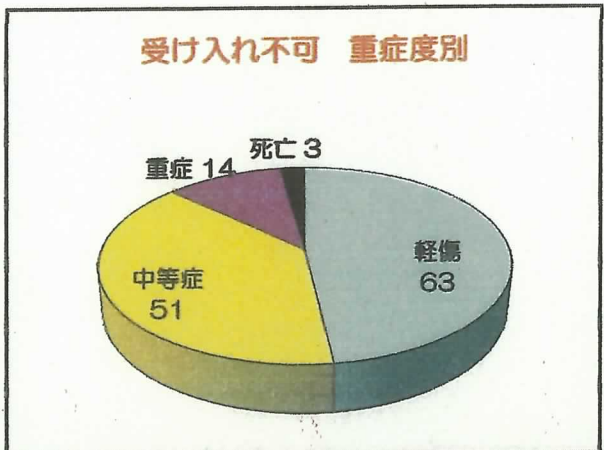
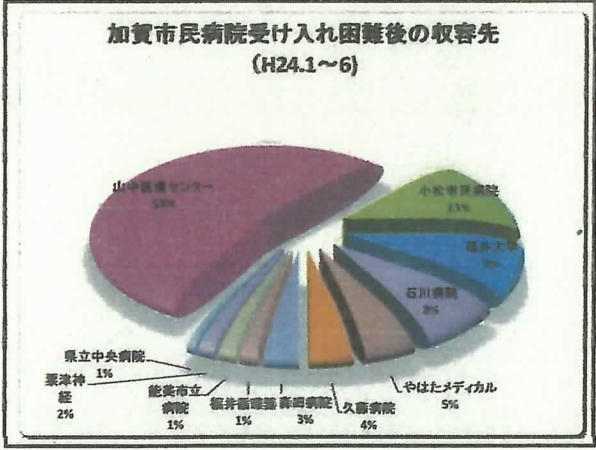
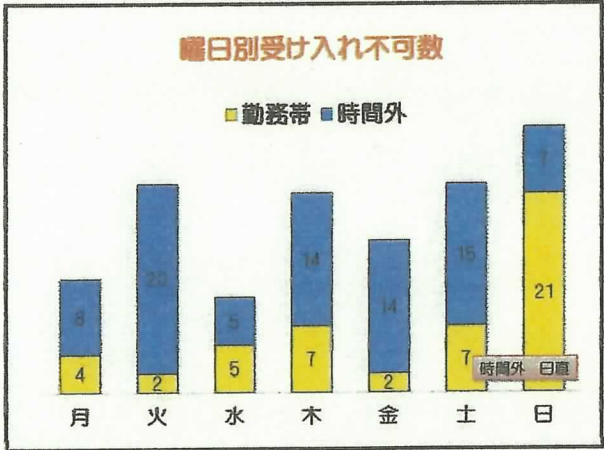
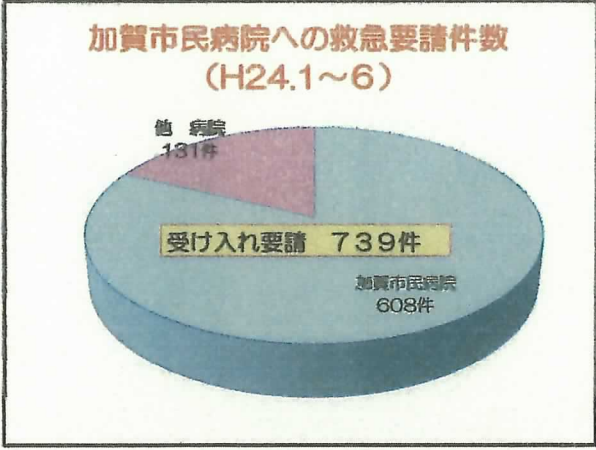


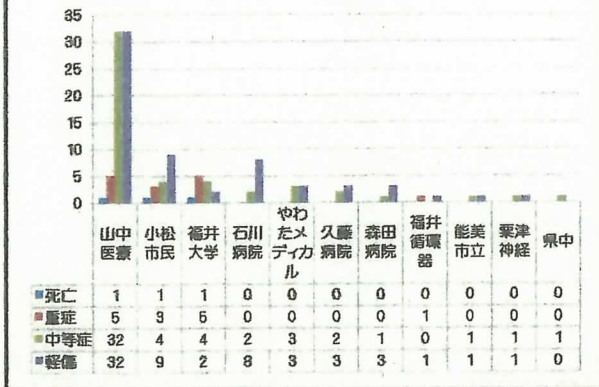
加賀市民病院

救急搬送の対応状況

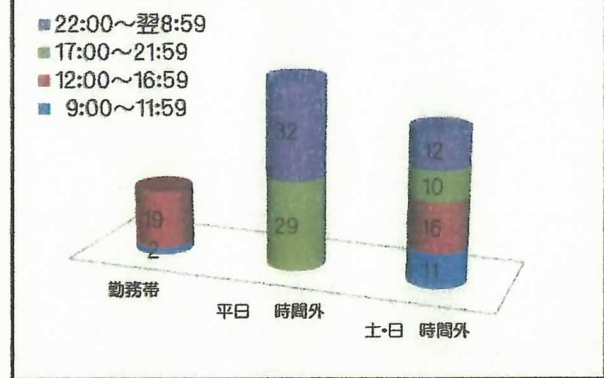
H24. 1月～6月



収容先 重症度別

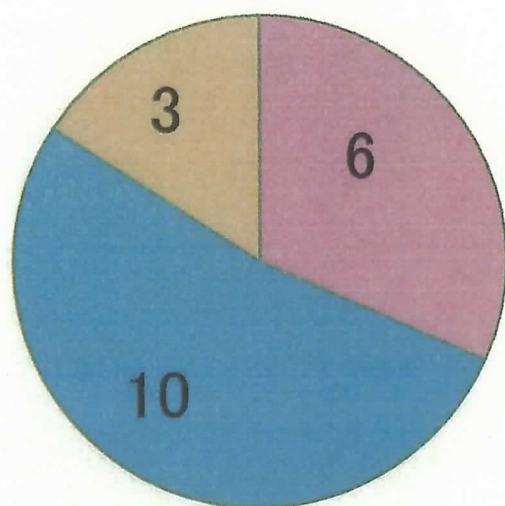


勤務帯・時間外別 受け入れ不可数



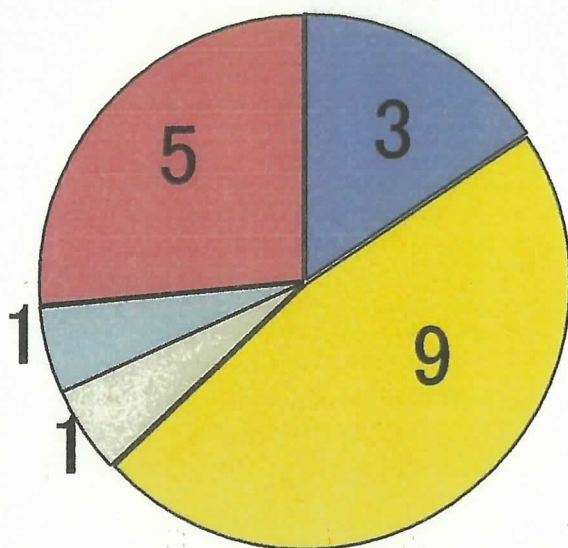
「当直に当たって」のアンケート結果

当直医から呼び出されるとき



- あまり気に留めない
- 仕方がない
- 無回答
- できれば呼ばれたくない
- 呼ばれると困る

呼び出し医を呼ぶにあたって



- 呼んでいる
- 困ったときは呼ぶ
- 無回答
- 特別な場合を除いて呼べない
- 殆どよばない
- 当直していない