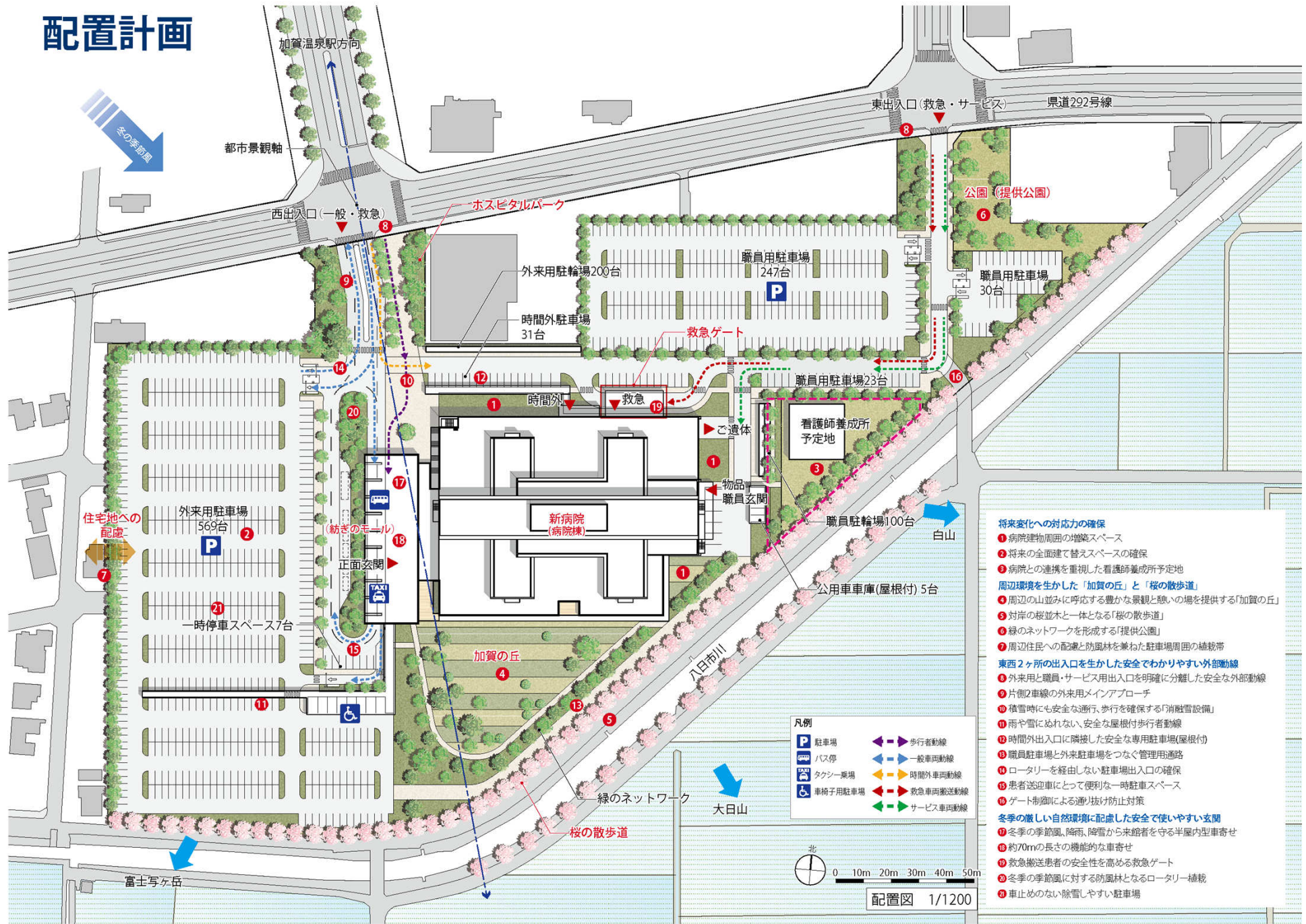


統合新病院建設基本設計 (検討案)

配置計画



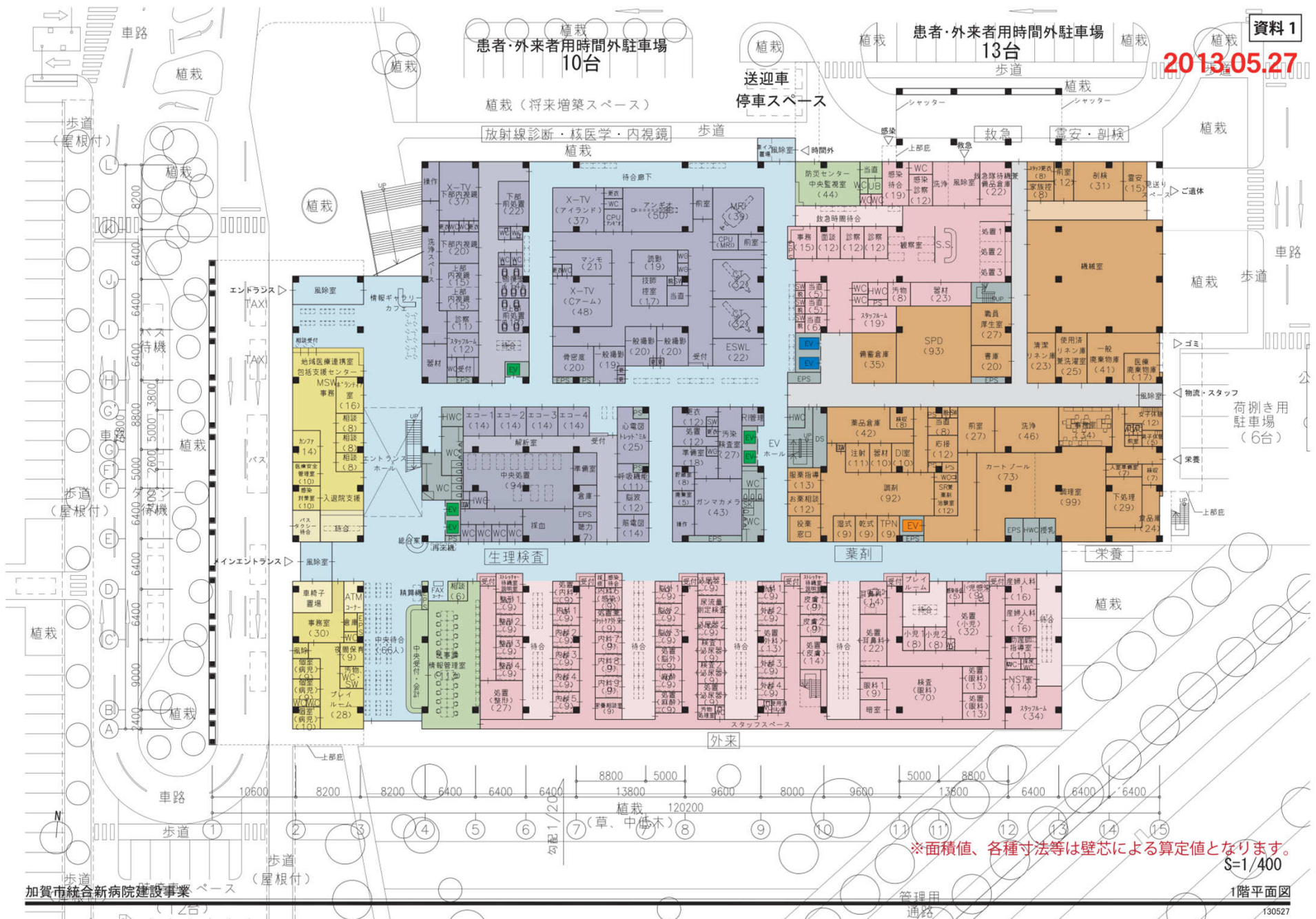
- 将来変化への対応力の確保**
- ① 病院建物周囲の増築スペース
 - ② 将来の全面建て替えスペースの確保
 - ③ 病院との連携を重視した看護師養成所予定地
- 周辺環境を生かした「加賀の丘」と「桜の散歩道」**
- ④ 周辺の山並みに呼応する豊かな景観と憩いの場を提供する「加賀の丘」
 - ⑤ 対岸の桜並木と一体となる「桜の散歩道」
 - ⑥ 緑のネットワークを形成する「提供公園」
 - ⑦ 周辺住民への配慮と防風林を兼ねた駐車場周囲の植栽帯
- 東西2ヶ所の出入口を生かした安全でわかりやすい外部動線**
- ⑧ 外来用と職員・サービス用出入口を明確に分離した安全な外部動線
 - ⑨ 片側2車線の外来用メインアプローチ
 - ⑩ 積雪時にも安全な通行、歩行を確保する「消融雪設備」
 - ⑪ 雨や雪にぬれない、安全な屋根付歩行者動線
 - ⑫ 時間外出入口に隣接した安全な専用駐車場(屋根付)
 - ⑬ 職員駐車場と外来駐車場をつなぐ管理用通路
 - ⑭ ロータリーを経由しない駐車場出入口の確保
 - ⑮ 患者送迎車にとって便利な一時駐車スペース
 - ⑯ ゲート制御による通り抜け防止対策
- 冬季の厳しい自然環境に配慮した安全で使いやすい玄関**
- ⑰ 冬季の季節風、降雨、降雪から来館者を守る半屋内型車寄せ
 - ⑱ 約70mの長さの機能的な車寄せ
 - ⑲ 救急搬送患者の安全性を高める救急ゲート
 - ⑳ 冬季の季節風に対する防風林となるロータリー植栽
 - ㉑ 車止めのない除雪しやすい駐車場

凡例

	駐車場		歩行者動線
	バス停		一般車動線
	タクシー乗場		時間外車動線
	車椅子用駐車場		救急車両側送迎線
			サービス車動線

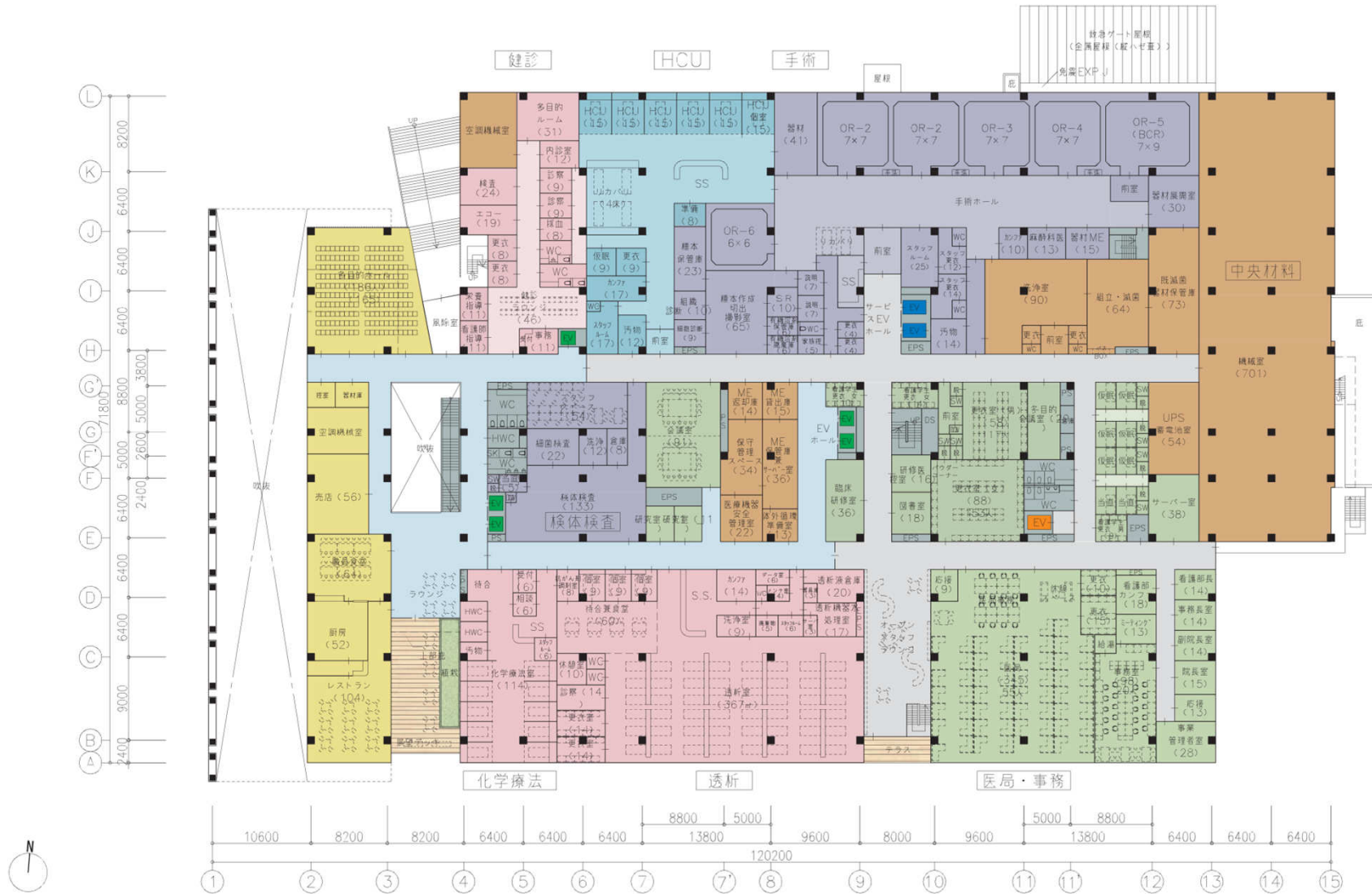


2013.05.27



※面積値、各種寸法等は壁芯による算定値となります。
 S=1/400

2013.05.27



※面積値、各種寸法等は壁芯による算定値となります。

S=1/400

2階平面図

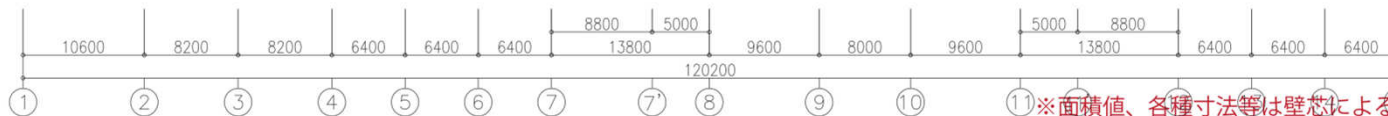
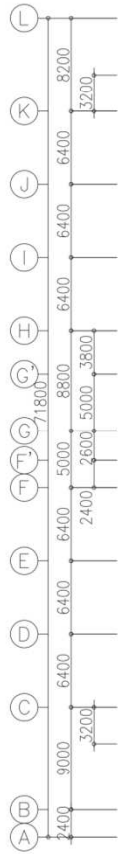
2013.05.27



周産期 12床

※面積値、各種寸法等は壁芯による算定値となります。
S=1/400

2013.05.27



※面積値、各種寸法等は壁芯による算定値となります。
S=1/400

