

# 加賀市における現況

## 1 南加賀医療圏における現況

### (1) 管内人口

南加賀医療圏における管内人口

平成18年10月1日現在 (県推計人口)

市町別	区分	面積 ( $\text{km}^2$ )	世帯数 (世帯)	人口(人)			人口密度(人) ( $\text{1km}^2$ 当り)
				計	男	女	
管内		775.74	79,637	237,068	113,925	123,143	305.60
小松市		371.13	36,532	109,226	52,980	56,246	294.31
加賀市		306.00	26,275	74,367	34,487	39,880	243.03
能美市		83.85	15,225	47,676	23,628	24,048	568.59
川北町		14.76	1,605	5,799	2,830	2,969	392.89

資料:平成18年石川県の人口動態(石川県民文化局)

### (2) 管内高齢者人口

南加賀医療圏における管内高齢者

平成19年4月1日現在

市町別	区分	総人口 (人) a	65歳以上 (人) b	占有率 (%) b/a	高齢単身者 (人)	占有率 (%)	備考
小松市		109,673	23,257	21.2	3,230	8.6	
加賀市		75,599	18,611	24.6	3,884	13.8	
能美市		47,900	9,172	19.1	1,009	6.4	
川北町		5,873	1,049	17.9	55	3.4	

資料:石川県高齢者保健福祉関係基礎資料

### (3) 管内医療施設

南加賀医療圏における管内医療施設

平成19年3月31日現在

市町別	区分	病 院							診療所		歯科 診療所 数	薬局 数
		病院 数	病 床 数						診療 所数	病床 数		
			総 数	精 神	結 核	感 染 症	療 養	一 般				
管内		24	3,465	632	10	4	879	1,940	154	323	91	86
小松市		13	1,382	333	10	4	125	910	79	206	46	37
加賀市		8	1,565	299	-	-	539	727	45	75	30	36
能美市		3	518	-	-	-	215	303	27	8	13	12
川北町		-	-	-	-	-	-	-	3	34	2	1

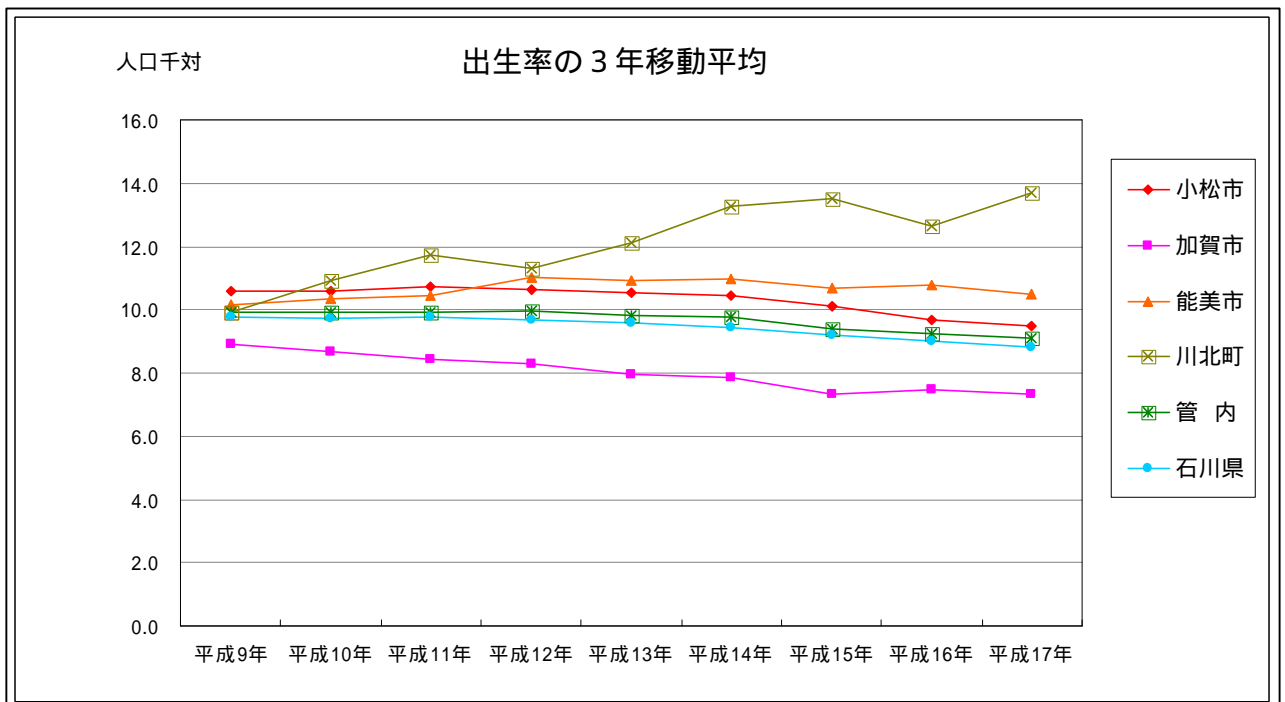
資料:南加賀保健福祉センター 事業報告書

(4) 管内出生の推移

区分	平成9年	平成10年	平成11年	平成12年	平成13年	平成14年	平成15年	平成16年	平成17年	平成18年
小松市	1,096	1,182	1,117	1,137	1,164	1,096	1,105	1,057	965	1,044
率	10.3	11.1	10.5	10.6	10.9	10.2	10.3	9.8	8.9	9.7
加賀市	683	706	677	614	653	587	581	519	596	530
率	8.6	8.9	8.6	7.9	8.4	7.6	7.6	6.8	8.0	7.2
能美市	460	421	468	491	522	469	511	491	490	484
率	10.7	9.7	10.6	11.0	11.5	10.3	11.1	10.7	10.5	10.3
川北町	33	59	64	49	56	79	72	64	72	95
率	7.3	12.2	13.0	10.0	11.0	15.4	13.4	11.9	12.7	16.4
管内	2,272	2,368	2,326	2,291	2,395	2,231	2,269	2,131	2,123	2,153
率	9.7	10.1	9.9	9.8	10.2	9.5	9.6	9.1	9.0	9.2
石川県	11,318	11,642	11,290	11,467	11,342	10,886	10,906	10,528	10,049	10,235
率	9.6	9.9	9.6	9.8	9.7	9.3	9.3	9.0	8.6	8.8

資料 衛生統計年報

注) H16年以前の加賀市は旧加賀市、旧山中町を合計し計上  
 H16年以前の能美市は旧根上町、旧寺井町、旧辰口町を合計し計上  
 下段は率(人口千対)

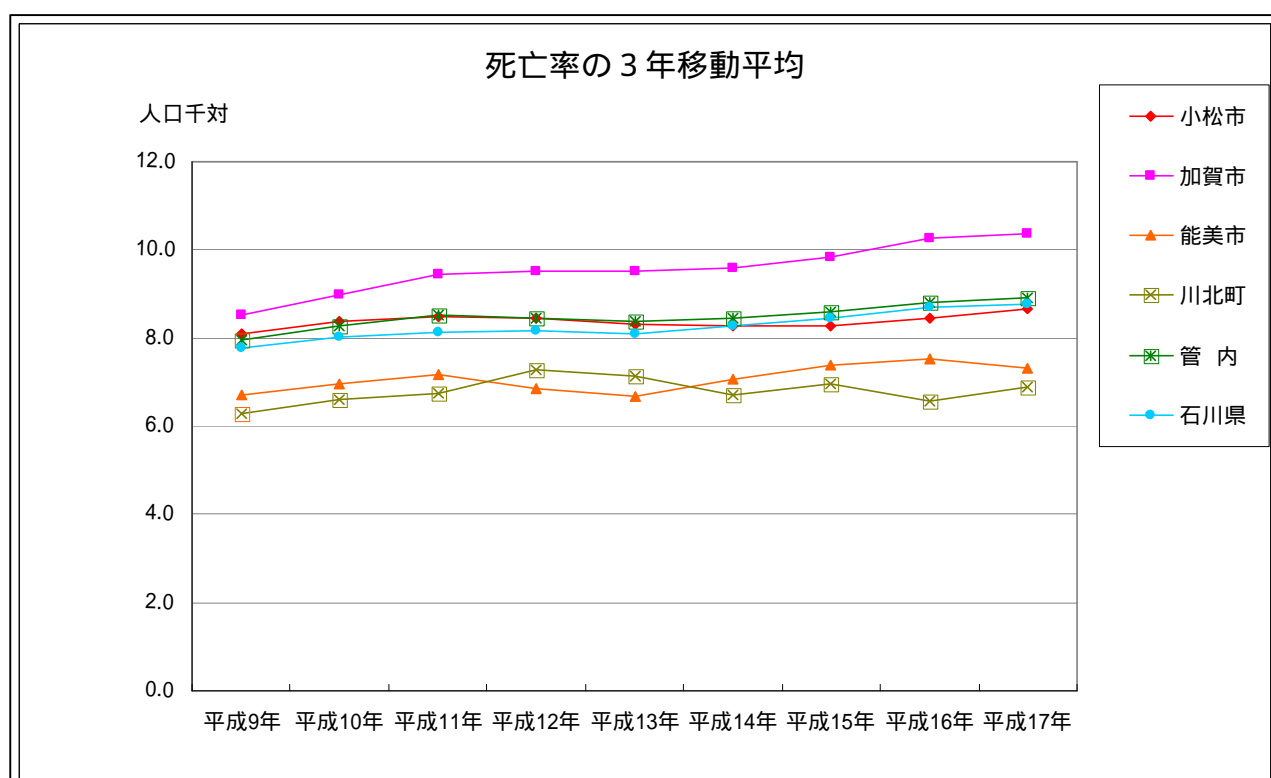


6) 管内死亡の推移

区分	平成9年	平成10年	平成11年	平成12年	平成13年	平成14年	平成15年	平成16年	平成17年	平成18年
小松市	872	902	907	910	892	869	907	892	927	981
率	8.2	8.4	8.5	8.5	8.3	8.1	8.4	8.3	8.6	9.1
加賀市	680	695	764	774	691	752	771	736	824	758
率	8.5	8.7	9.7	9.9	8.9	9.8	10.1	9.7	11.1	10.3
能美市	261	332	314	301	302	304	362	352	332	340
率	6.1	7.6	7.1	6.7	6.7	6.6	7.9	7.6	7.1	7.2
川北町	36	24	34	41	34	33	38	40	30	46
率	8.0	5.0	6.9	8.3	6.7	6.4	7.1	7.4	5.3	7.9
管内	1,849	1,953	2,019	2,026	1,919	1,958	2,078	2,020	2,113	2,125
率	7.9	8.3	8.6	8.6	8.2	8.3	8.8	8.6	9.0	9.1
石川県	9,061	9,418	9,867	9,391	9,440	9,584	10,068	9,976	10,376	10,294
率	7.7	8.0	8.4	8.0	8.1	8.2	8.6	8.5	8.9	8.9

資料：衛生統計年報

注) H16年以前の加賀市は旧加賀市、旧山中町を合計し計上  
 H16年以前の能美市は旧根上町、旧寺井町、旧辰口町を合計し計上  
 下段は率(人口千対)



## 2 加賀市における現状

### (1) 加賀市の世帯数、人口と国保加入率

加賀市国民健康保険被保険者数及び加入状況 (年度末現在)

(単位:世帯:人:%)

年度	加賀市		国民健康保険				加入割合		構成比
	総世帯数	総人口	世帯		被保険者	世帯	被保険者	被保険者	
平成17年度	28,091	76,188	一般	若人	13,547	18,966	48.2	24.9	59.4
				老人		8,305		10.9	26.0
			退職	3,301	4,659	11.8	6.1	14.6	
			合計	16,848	31,930	60.0	41.9	100.0	
平成18年度	28,232	75,599	一般	若人	13,440	18,863	47.6	25.0	59.6
				老人		7,902		10.5	25.0
			退職	3,462	4,883	12.3	6.5	15.4	
			合計	16,902	31,648	59.9	41.9	100.0	
平成19年度	28,346	74,948	一般	若人	13,369	18,407	47.2	24.6	59.3
				老人		7,817		10.4	25.2
			退職	3,394	4,793	12.0	6.4	15.5	
			合計	16,763	31,017	59.1	41.4	100.0	

### (2) 老人保健対象人員数

加賀市老人保健対象者人員数の状況 (年度末現在)

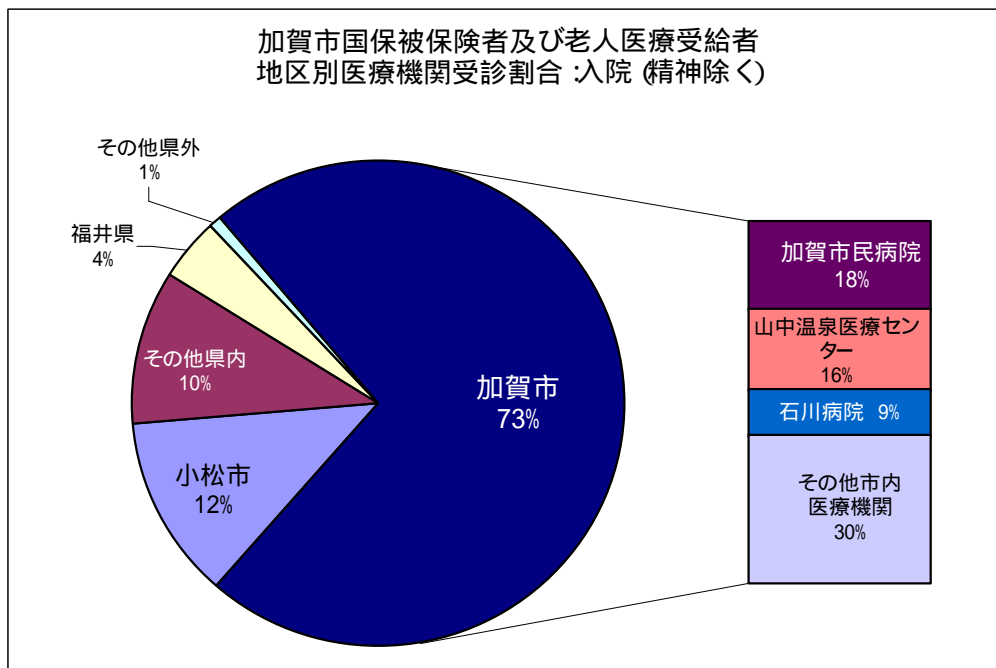
(単位:人)

年度	区分	国民健康保険		健康保険			船員 保険	共済 組合	計
		加賀市	組合	政府	日雇健保	組合			
平成17年度	75歳以上	7,820	128	1,398	-	322	4	226	9,898
	65~75歳障害 認定者	485	0	81	-	8	0	9	583
	計	8,305	128	1,479	-	330	4	235	10,481
平成18年度	75歳以上	7,354	118	1,295	-	311	1	217	9,296
	65~75歳障害 認定者	548	1	98	-	13	0	9	669
	計	7,902	119	1,393	-	324	1	226	9,965
平成19年度	75歳以上	7,242	107	1,250	-	287	1	200	9,087
	65~75歳障害 認定者	575	1	100	-	12	0	9	697
	計	7,817	108	1,350	-	299	1	209	9,784

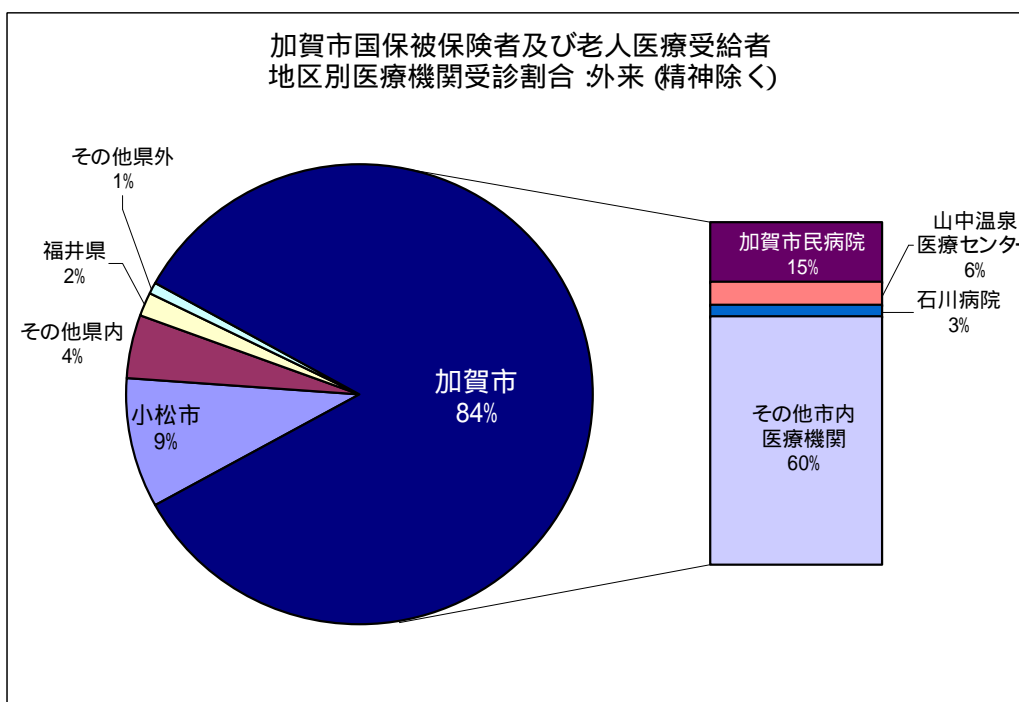
③) 地区別医療機関受診割合【実人数】(平成20年3月分)

加賀市国保被保険者及び老人医療受給者 地区別医療機関受診割合 (精神除く)

	小松市	その他県内	福井県	その他県外	加賀市民病院	山中温泉医療センター	石川病院	その他市内医療機関
入院	12.3	10.1	4.2	0.7	17.9	16.2	9.1	29.5



	小松市	その他県内	福井県	その他県外	加賀市民病院	山中温泉医療センター	石川病院	その他市内医療機関
外来	9.1	4.5	1.8	0.8	15.0	5.8	2.6	60.4



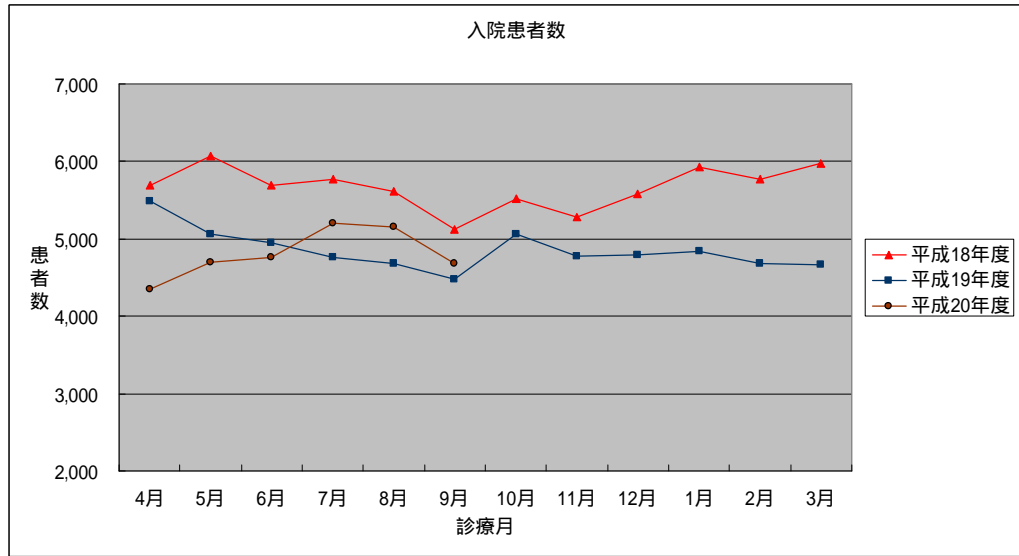
(4)患者状況 (加賀市民病院)

加賀市民病院 患者状況

入院患者数

	4月	5月	6月	7月	8月	9月	4~9小計	10月	11月	12月	1月	2月	3月	10~3小計	計
平成18年度	5,691	6,072	5,693	5,763	5,612	5,126	33,957	5,511	5,278	5,578	5,929	5,767	5,982	34,045	68,002
平成19年度	5,492	5,056	4,947	4,764	4,686	4,481	29,426	5,056	4,780	4,799	4,842	4,677	4,663	28,817	58,243
平成20年度	4,355	4,696	4,760	5,207	5,147	4,677	28,842							0	28,842

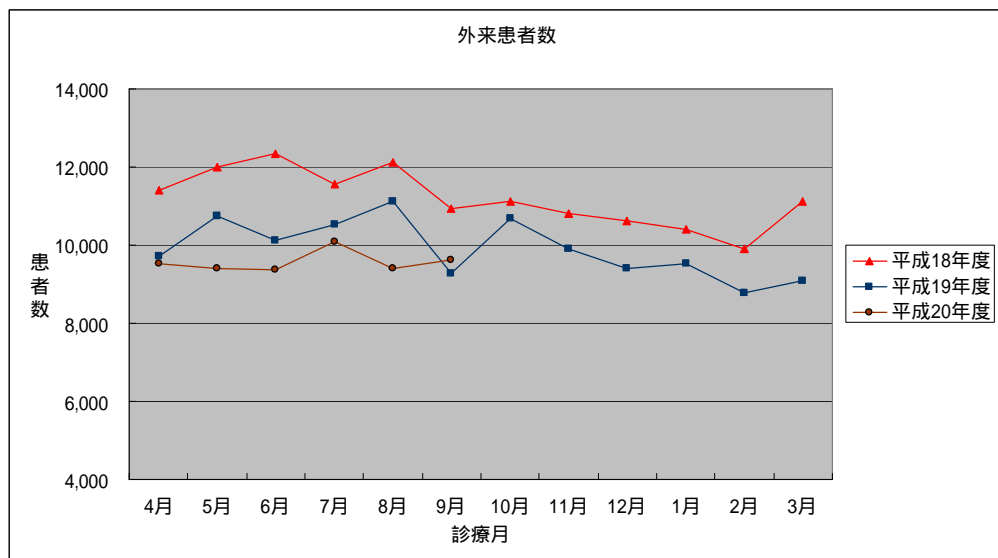
H20年度上半期小計 対H18年度比 84.9% 対H19年度比 98.0%



外来患者数

	4月	5月	6月	7月	8月	9月	4~9小計	10月	11月	12月	1月	2月	3月	10~3小計	計
平成18年度	11,411	11,992	12,336	11,552	12,137	10,950	70,378	11,112	10,820	10,635	10,409	9,894	11,113	63,983	134,361
平成19年度	9,712	10,756	10,122	10,527	11,130	9,278	61,525	10,691	9,898	9,415	9,523	8,783	9,080	57,390	118,915
平成20年度	9,519	9,391	9,382	10,097	9,410	9,635	57,434							0	57,434

H20年度上半期小計 対H18年度比 81.6% 対H19年度比 93.4%



④患者状況 (山中温泉医療センター)

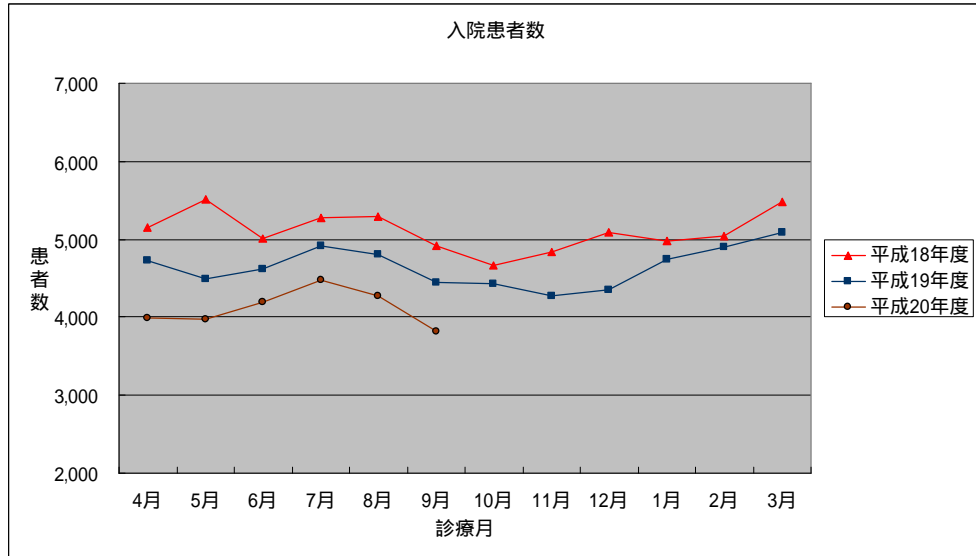
山中温泉医療センター 患者状況

入院患者数

	4月	5月	6月	7月	8月	9月	4~9小計	10月	11月	12月	1月	2月	3月	10~3小計	計
平成18年度	5,158	5,508	5,007	5,278	5,299	4,909	31,159	4,668	4,841	5,081	4,977	5,039	5,480	30,086	61,245
平成19年度	4,734	4,485	4,615	4,913	4,803	4,445	27,995	4,430	4,267	4,358	4,744	4,904	5,086	27,789	55,784
平成20年度	3,996	3,975	4,196	4,470	4,270	3,825	24,732							0	24,732

(単位:人)

H20年度上半期小計 対H18年度比 79.4% 対H19年度比 88.3%

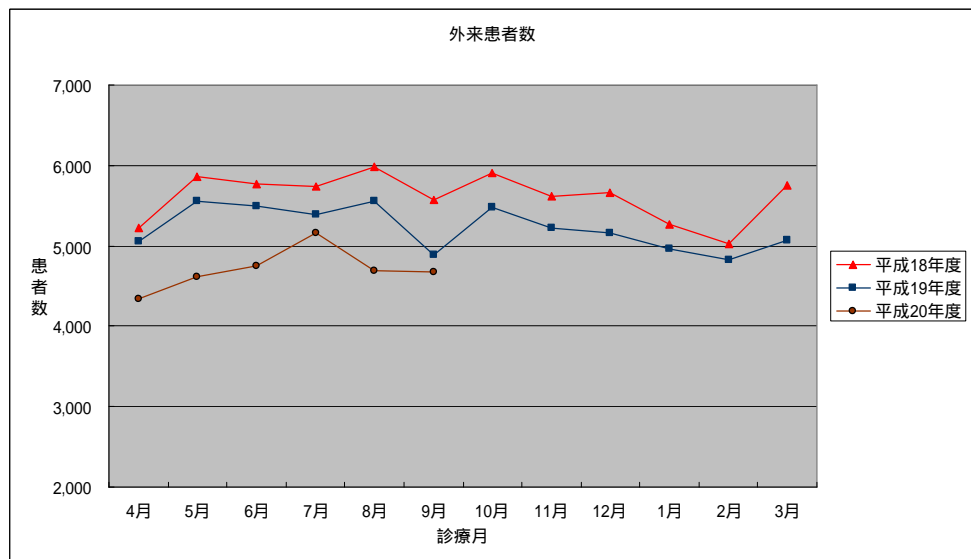


外来患者数

	4月	5月	6月	7月	8月	9月	4~9小計	10月	11月	12月	1月	2月	3月	10~3小計	計
平成18年度	5,229	5,859	5,765	5,735	5,976	5,574	34,138	5,910	5,617	5,657	5,266	5,021	5,753	33,224	67,362
平成19年度	5,049	5,563	5,500	5,396	5,557	4,895	31,960	5,481	5,216	5,157	4,962	4,830	5,063	30,709	62,669
平成20年度	4,344	4,607	4,756	5,161	4,697	4,677	28,242							0	28,242

(単位:人)

H20年度上半期小計 対H18年度比 82.7% 対H19年度比 88.4%



⑤ 診療収入状況 (加賀市民病院)

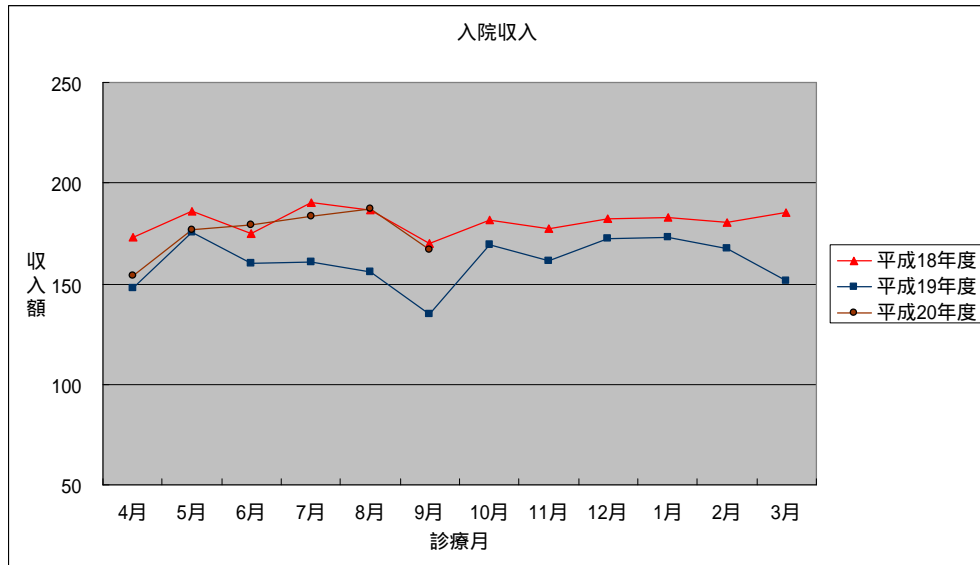
加賀市民病院 診療収入状況

入院収入

(単位:百万円)

	4月	5月	6月	7月	8月	9月	4-9小計	10月	11月	12月	1月	2月	3月	10-3小計	計
平成18年度	173	186	175	190	187	170	1,080	182	177	182	183	180	186	1,091	2,171
平成19年度	148	176	160	161	156	135	936	170	161	173	173	167	151	996	1,931
平成20年度	154	177	179	184	187	167	1,049							0	1,049

H20年度上半期小計 対H18年度比 97.1% 対H19年度比 112.1%

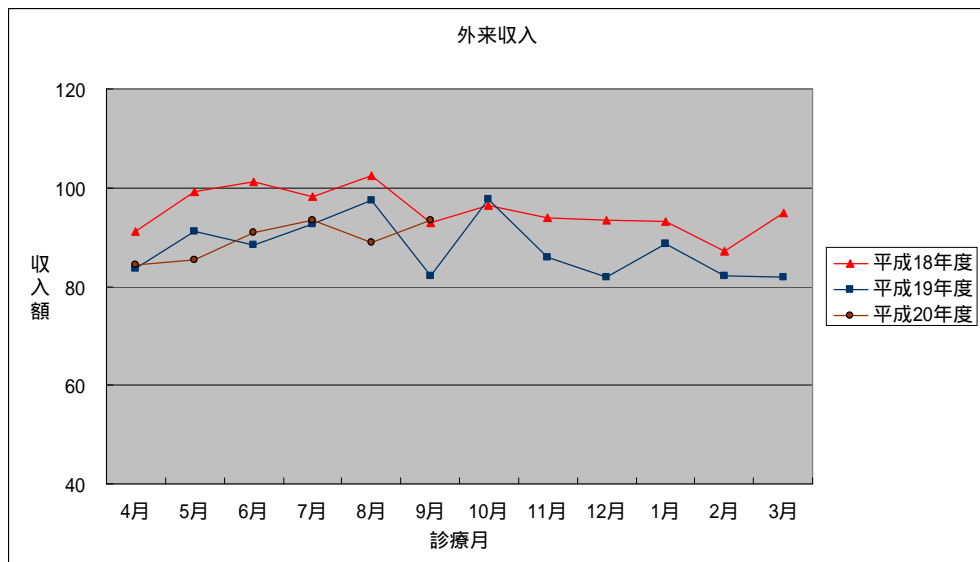


外来収入

(単位:百万円)

	4月	5月	6月	7月	8月	9月	4-9小計	10月	11月	12月	1月	2月	3月	10-3小計	計
平成18年度	91	99	101	98	102	93	585	96	94	93	93	87	95	559	1,144
平成19年度	84	91	88	93	97	82	535	98	86	82	89	82	82	518	1,053
平成20年度	84	85	91	93	89	93	536							0	536

H20年度上半期小計 対H18年度比 91.7% 対H19年度比 100.2%





⑤ 診療収入状況 (山中温泉医療センター)

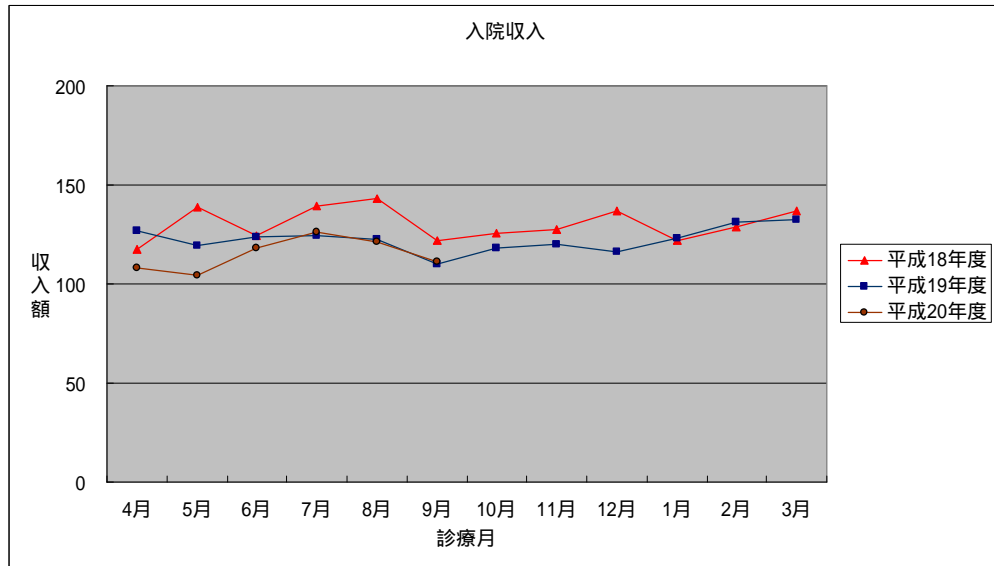
山中温泉医療センター 診療収入状況

入院収入

(単位:百万円)

	4月	5月	6月	7月	8月	9月	4-9 小計	10月	11月	12月	1月	2月	3月	10-3 小計	計
平成18年度	118	138	125	139	143	122	784	126	128	137	122	129	137	777	1,561
平成19年度	127	119	124	125	123	110	727	118	120	116	123	131	133	742	1,469
平成20年度	108	104	118	126	121	111	689							0	689

H20年度上半期小計 対H18年度比 87.8% 対H19年度比 94.8%

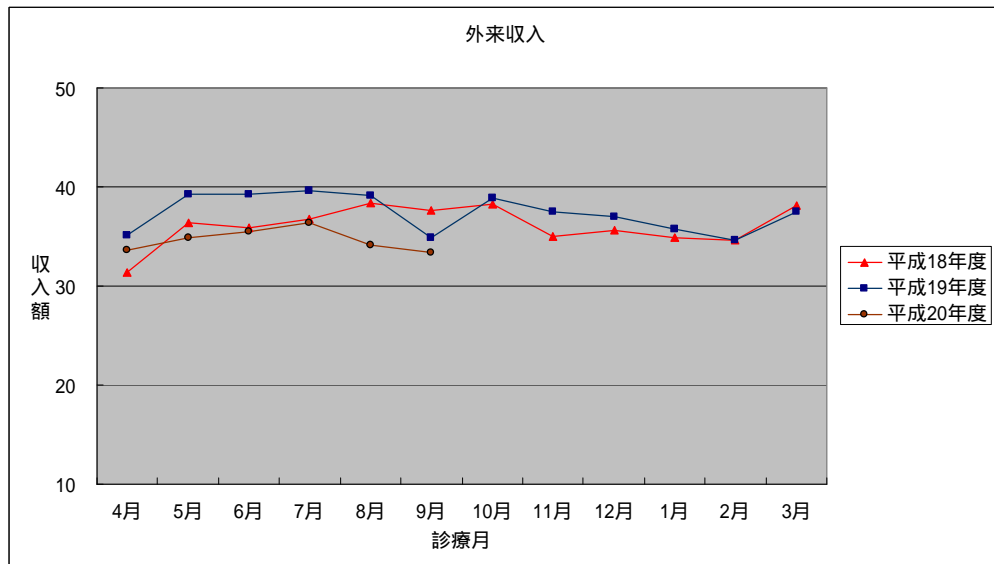


外来収入

(単位:百万円)

	4月	5月	6月	7月	8月	9月	4-9 小計	10月	11月	12月	1月	2月	3月	10-3 小計	計
平成18年度	31	36	36	37	38	38	217	38	35	36	35	35	38	217	433
平成19年度	35	39	39	40	39	35	227	39	37	37	36	35	38	221	448
平成20年度	34	35	35	36	34	33	208							0	208

H20年度上半期小計 対H18年度比 96.0% 対H19年度比 91.5%



⑥)加賀市における公的病院 科別患者状況

加賀市における公的病院の科別患者現況

平成19年度

		加賀市民病院		山中温泉医療センター		石川病院		備考
		延人数	1日平均	延人数	1日平均	延人数	1日平均	
入院	内 科	23,202	63.4	24,146	66.0	6,432	17.6	
	循 環 器 科	-	-	-	-	0	0.0	
	呼 吸 器 科	-	-	-	-	9,166	25.0	
	神 経 内 科	-	-	-	-	11,371	31.1	
	外 科	10,024	27.4	10,962	30.0	25,009	68.3	
	心臓血管外科	-	-	-	-	5,863	16.0	
	整 形 外 科	11,591	31.7	18,650	51.0	5,637	15.4	
	産 婦 人 科	0	0.0	1,463	4.0	-	-	
	小 児 科	247	0.7	563	1.5	-	-	
	眼 科	1,371	3.7	-	-	0	0.0	
	耳 鼻 咽 喉 科	1,618	4.4	-	-	-	-	
	皮 膚 科	522	1.4	-	-	0	0.0	
	泌 尿 器 科	4,678	12.8	-	-	-	-	
	脳 神 経 外 科	4,990	13.6	-	-	-	-	
	放 射 線 科	0	0.0	-	-	-	-	
	麻 酔 科	0	0.0	-	-	-	-	
	全 科	58,243	159.1	55,784	152.4	63,478	173.4	
		加賀市民病院		山中温泉医療センター		石川病院		備考
		延人数	1日平均	延人数	1日平均	延人数	1日平均	
外来	内 科	46,634	190.3	21,518	72.9	4,848	19.8	
	循 環 器 科	-	-	-	-	685	2.8	
	呼 吸 器 科	-	-	-	-	1,407	5.7	
	神 経 内 科	-	-	-	-	2,367	9.7	
	外 科	9,135	37.3	6,650	22.5	4,174	17.0	
	心臓血管外科	-	-	-	-	1,003	4.1	
	整 形 外 科	18,731	76.5	16,171	54.8	8,471	34.6	
	産 婦 人 科	1,248	12.9	5,044	17.1	-	-	
	小 児 科	2,254	9.2	5,757	19.5	-	-	
	眼 科	9,242	37.7	1,958	21.1	314	1.3	
	耳 鼻 咽 喉 科	7,603	31.0	1,809	18.1	-	-	
	皮 膚 科	8,970	36.6	1,989	39.0	467	1.9	
	泌 尿 器 科	9,764	39.9	1,773	36.2	-	-	
	脳 神 経 外 科	5,109	20.9	-	-	-	-	
	放 射 線 科	194	0.8	-	-	-	-	
	麻 酔 科	31	0.1	-	-	-	-	
	全 科	118,915	485.4	62,669	212.4	23,736	96.9	

加賀市民病院の一日平均(外来)のうち産婦人科は、4月は週1日、5月からは週2日であるため外来診療日数を97日で計算。

山中温泉医療センターの一日平均(外来)については、非常勤医師の科は、外来診療日数をそれぞれ眼科93日、耳鼻咽喉科100日、皮膚科51日、泌尿器科49日で計算

## (7) 加賀市における公的病院 地区別患者数

## 加賀市における公的病院 地区別患者数

## 入院

	加賀市民病院 (H19年度延数)	構成比	山中温泉 医療センター (H19年度延数)	構成比	石川病院 (H19.5.1現在患者数)	構成比
旧加賀市	50,887	87.4%	39,464	75.4%	113	68.1%
旧山中町	4,455	7.6%	11,100	21.2%		
加賀市 計	55,342	95.0%	50,564	96.6%	113	68.1%
小松市	1,035	1.8%	1,159	2.2%	20	12.0%
県内他市町	506	0.9%	132	0.3%	2	1.2%
県内 計	56,883	97.7%	51,855	99.1%	135	81.3%
あわら 坂井市	856	1.5%				
県外	504	0.8%	493	0.9%	31	18.7%
県外 計	1,360	2.3%	493	0.9%	31	18.7%
合 計	58,243	100.0%	52,348	100.0%	166	100.0%

## 外来

	加賀市民病院 (H19年度延数)	構成比	山中温泉 医療センター (H19年度延数)	構成比	石川病院 (統計資料なし)	構成比
旧加賀市	106,692	89.7%	26,904	39.6%		
旧山中町	8,429	7.1%	38,052	56.0%		
加賀市 計	115,121	96.8%	64,956	95.6%		
小松市	1,003	0.8%	1,091	1.6%		
県内他市町	348	0.3%	479	0.7%		
県内 計	116,472	97.9%	66,526	97.9%		
あわら 坂井市	1,974	1.7%				
県外	469	0.4%	1,438	2.1%		
県外 計	2,443	2.1%	1,438	2.1%		
合 計	118,915	100.0%	67,964	100.0%		