

社会資本総合整備計画 社会資本整備総合交付金

令和04年01月14日

計画の名称	山代地域官民連携公園整備計画												
計画の期間	令和03年度 ~ 令和07年度 (5年間)										重点配分対象の該当	○	
交付対象	加賀市												
計画の目標	北陸新幹線の金沢敦賀間開業を核としたさらなる交流人口の増加を見込んでいます。本市が有する3つの温泉地の中で最も観光客の多い山代温泉にて公募設置管理制度（Park-PFI）を活用し、民間の資金やノウハウを活かした公園整備を行うことで、温泉地としての魅力を高め、市民生活の質の向上と広域観光の拠点である温泉地の活性化を図る。												
全体事業費（百万円）	合計（A+B+C+D）	917	A	917	B	0	C	0	D	0	効果促進事業費の割合C / (A+B+C+D)	0	%

番号	計画の成果目標（定量的指標）			
	定量的指標の定義及び算定式	定量的指標の現況値及び目標値		
		当初現況値	中間目標値	最終目標値
		R3当初		R7末
1	住民一人当たりの都市公園面積を17.1㎡/人（R3当初）から17.8㎡/人（R7末）に増加する。			
	住民一人当たりの都市公園面積（㎡/人）	17㎡/人	㎡/人	18㎡/人
	供用している都市公園の面積の合計（㎡）/加賀市の人口（人）			
2	公募設置管理許可制度（Park-PFI制度）活用により、地方公共団体の費用負担を軽減する。			
	Park-PFI制度活用による地方公共団体の費用負担の軽減額（百万円）	0百万円	百万円	50百万円
	地方公共団体が整備する場合の地方公共団体の費用負担額（百万円） Park-PFI制度活用により事業者が整備した場合の地方公共団体の費用負担額（百万円）			

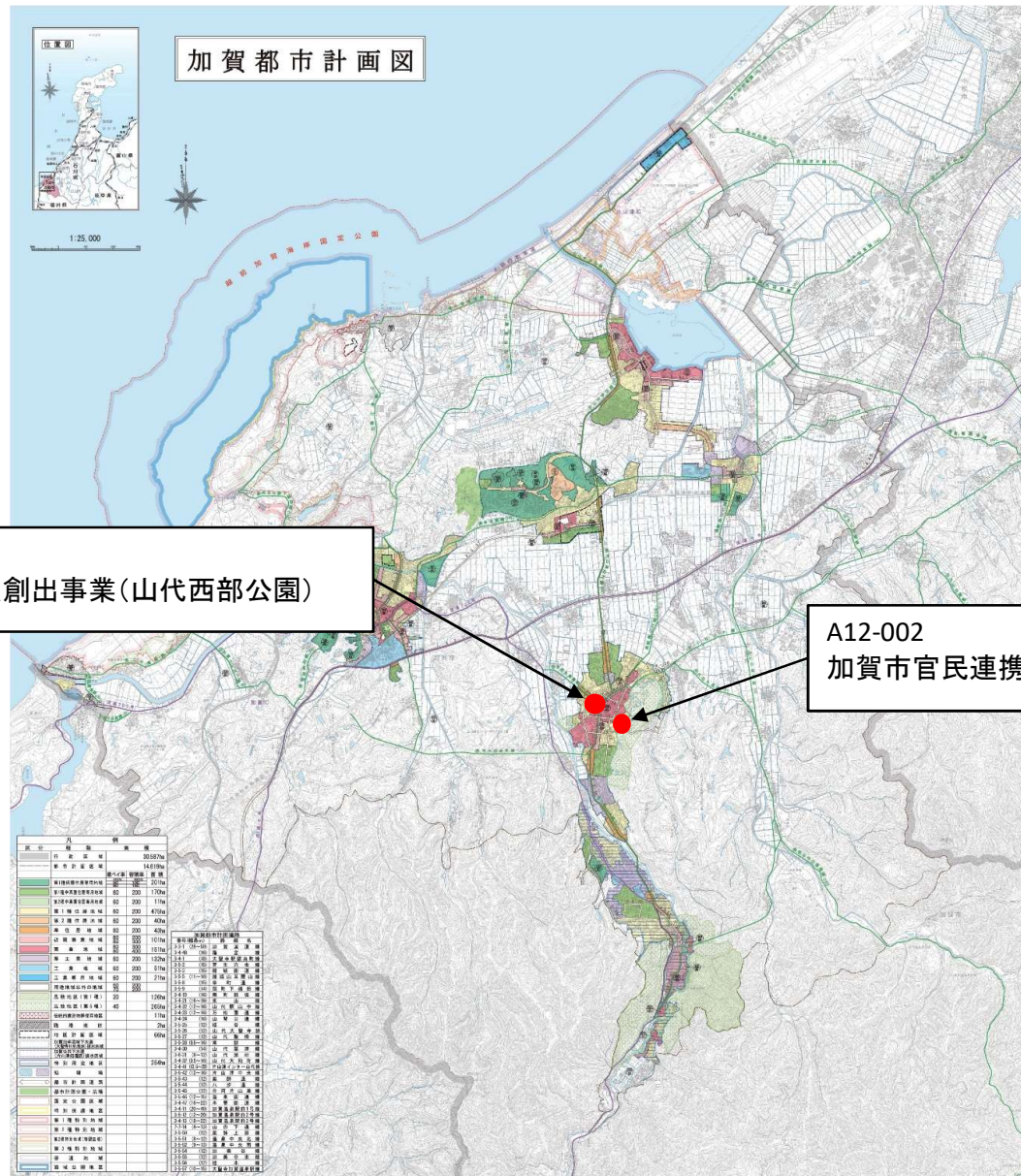
備考等	個別施設計画を含む	-	国土強靱化を含む	-	定住自立圏を含む	-	連携中枢都市圏を含む	-	流域水循環計画を含む	-	地域再生計画を含む	-
-----	-----------	---	----------	---	----------	---	------------	---	------------	---	-----------	---

A 基幹事業

基幹事業(大)	番号	事業種別	地域種別	交付対象	直接間接	事業者	種別1	種別2	要素となる事業名 (事業箇所)	事業内容 (延長・面積等)	市区町村名/ 港湾・地区名	事業実施期間(年度)					全体事業費 (百万円)	費用 便益比	個別施設計画 策定状況	
												R03	R04	R05	R06	R07				
一体的に実施することにより期待される効果																				
備考																				
都市公園・緑地等事業	A12-001	公園	一般	加賀市	直接	加賀市	-	-	加賀市官民連携型賑わい 拠点創出事業(山代西部 公園)	山代西部公園P-PFI(公募設 置管理制度)事業	加賀市						107		-	
	A12-002	公園	一般	加賀市	直接	加賀市	-	-	加賀市官民連携型賑わい 拠点創出事業(萬松園公 園)	萬松園公園P-PFI(公募設置 管理制度)事業	加賀市						810	3.095	-	
												小計						917		
												合計						917		

参考図面（社会資本整備総合交付金）

計画の名称	山代地域官民連携公園整備計画	変更回数	1
計画の期間	令和3年～令和7年	交付対象	加賀市



A12-001
加賀市官民連携型賑わい拠点創出事業(山代西部公園)

A12-002
加賀市官民連携型賑わい拠点創出事業(萬松園公園)

交付金の施行状況

(単位：百万円)

	R03	R04	R05		
配分額 (a)	53	100	0		
計画別流用増△減額 (b)	0	0	0		
交付額 (c=a+b)	53	100	0		
前年度からの繰越額 (d)	0	0	0		
支払済額 (e)	53	0	0		
翌年度繰越額 (f)	0	100	0		
うち未契約繰越額(g)	0	100	0		
不用額 (h = c+d-e-f)	0	0	0		
未契約繰越率+不用率 (i = (g+h) / (c+d))%	0	100	0		
未契約繰越率+不用率が10%を超えている場合その理由		事業計画の再検討に 期間を要したため			

案件番号：