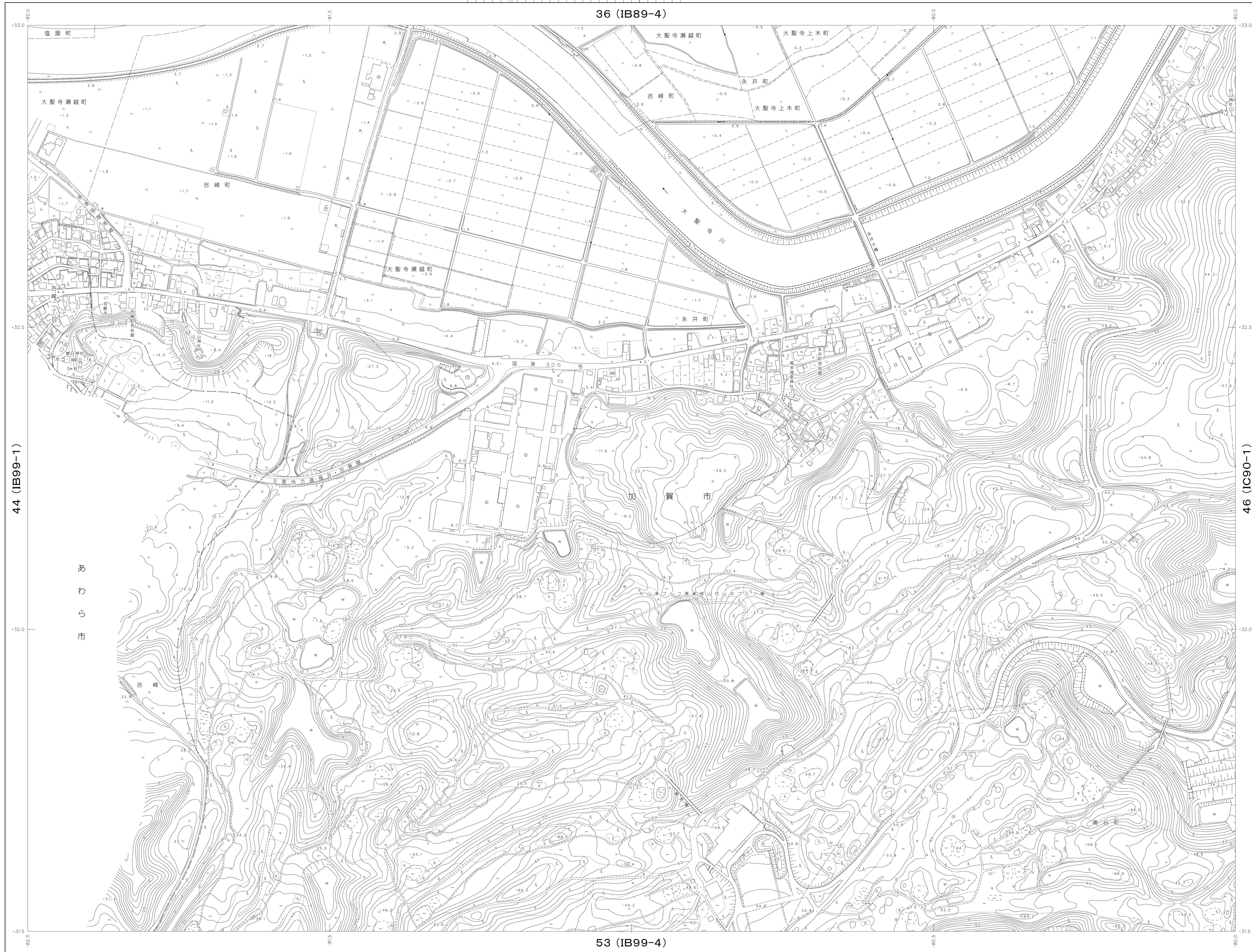


# 加賀市 都市計画基本図



35 (IB89-3)	36 (IB89-4)	37 (IC80-3)
44 (IB99-1)	加賀市 (IB99-4)	46 (IC90-1)
福井県 あわら市		54 (IC90-3)

記号

普通建物	△37.2 三角点
整う建物	○25.62 水準点
普通併合	○42.3 三角点
整う併合	▽35.6 三角点
	▽25.72 三角点
	△37.21 電子水準点
	-12.3 電子水準点
	+15.6 電子水準点

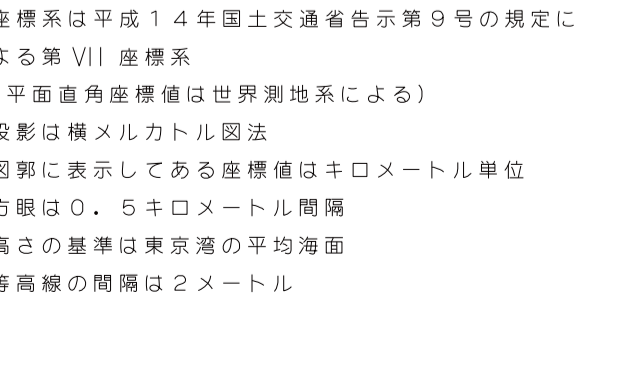
官公署	門	門
銀行	銀行	銀行
郵便局	郵便局	郵便局
警察署	警察署	警察署
消防署	消防署	消防署
診療所	診療所	診療所
幼稚園	幼稚園	幼稚園
小学校	小学校	小学校
中学校	中学校	中学校
高等学校	高等学校	高等学校
大学	大学	大学
職業訓練校	職業訓練校	職業訓練校
専門学校	専門学校	専門学校
短期大学	短期大学	短期大学
私立大学	私立大学	私立大学
私立短期大学	私立短期大学	私立短期大学
私立専門学校	私立専門学校	私立専門学校
私立職業訓練校	私立職業訓練校	私立職業訓練校
私立短期大学	私立短期大学	私立短期大学
私立専門学校	私立専門学校	私立専門学校
私立職業訓練校	私立職業訓練校	私立職業訓練校
私立短期大学	私立短期大学	私立短期大学
私立専門学校	私立専門学校	私立専門学校
私立職業訓練校	私立職業訓練校	私立職業訓練校

普通道路	普通道路
主要道路	主要道路
幹線道路	幹線道路
支線道路	支線道路
歩道	歩道
自転車道	自転車道
鉄道	鉄道
地下鉄	地下鉄
モノレール	モノレール
バス	バス
タクシー	タクシー
バス	バス
タクシー	タクシー
バス	バス
タクシー	タクシー

田	畑	雑草	樹木
水田	畑	雑草	樹木
水田	畑	雑草	樹木
水田	畑	雑草	樹木
水田	畑	雑草	樹木
水田	畑	雑草	樹木
水田	畑	雑草	樹木
水田	畑	雑草	樹木
水田	畑	雑草	樹木
水田	畑	雑草	樹木

大規模な建物	大規模な建物
大規模な建物	大規模な建物
大規模な建物	大規模な建物
大規模な建物	大規模な建物
大規模な建物	大規模な建物
大規模な建物	大規模な建物
大規模な建物	大規模な建物
大規模な建物	大規模な建物
大規模な建物	大規模な建物
大規模な建物	大規模な建物

座標系は平成14年国土交通省告示第9号の規定による第VII座標系(平面直角座標値は世界測地系による)投影はメルカトル図法  
図面に表示してある座標値はキロメートル単位  
丸数字は5メートル単位  
角数字は1メートル単位  
等高線の間隔は2メートル



日本海航測株式会社調製

平成13年測量	1.平成11年	8月撮影空中写真
平成24年修正	2.平成13年	1月現地調査
	3.平成23年	10月撮影空中写真
	4.平成24年	3月現地調査