

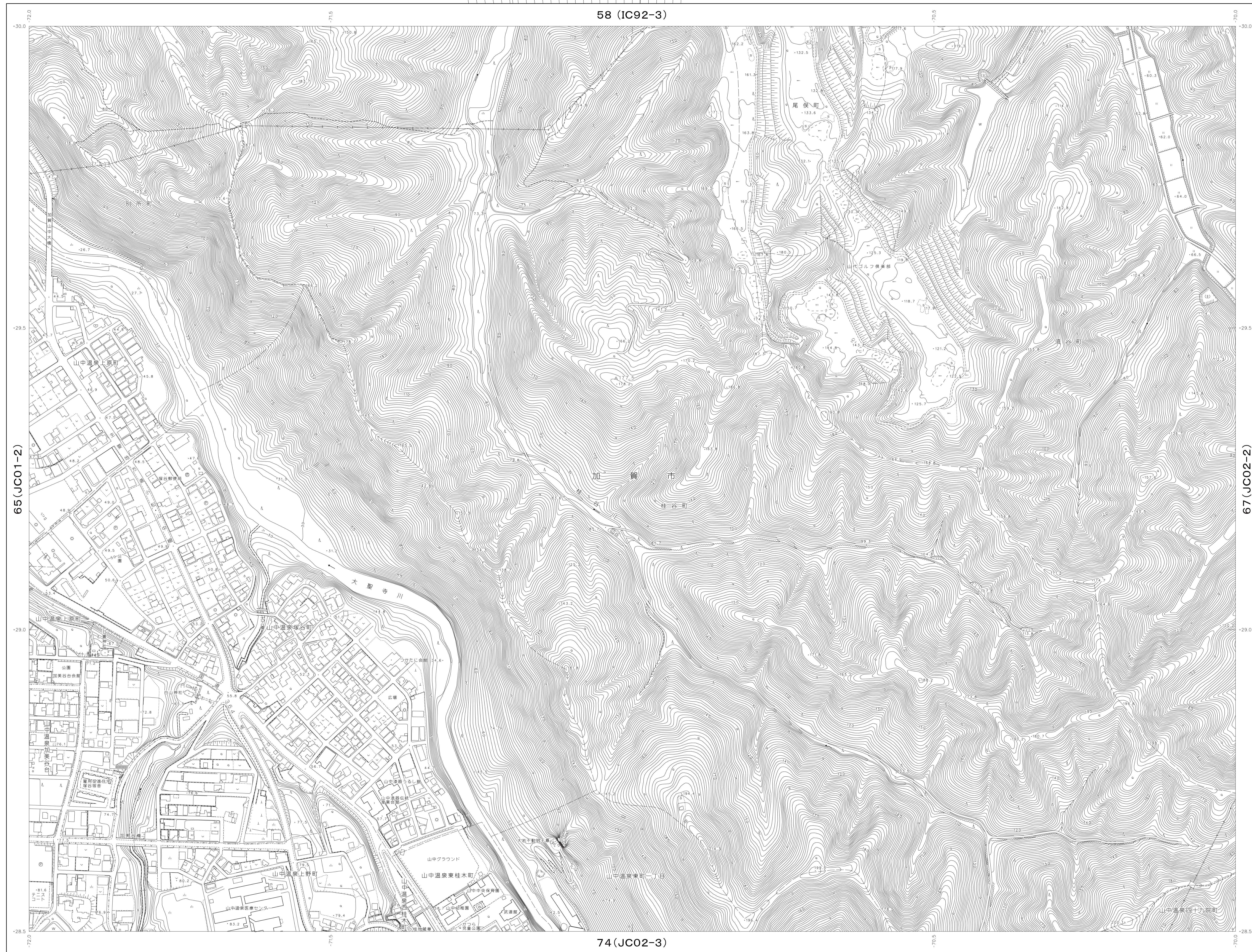
加賀市 都市計画基本図

1:2,500

66 (VII-JC 02-1)

58 (IC92-3)

66 (VII-JC 02-1)

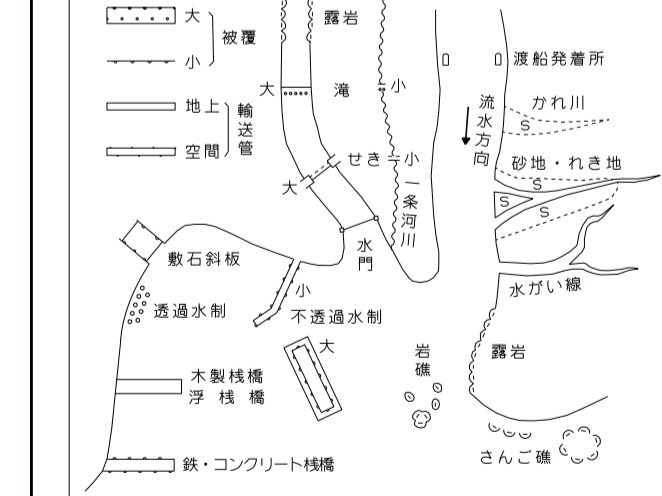


| | | |
|-------------|-------------|-------------|
| 57 (IC91-4) | 58 (IC92-3) | 59 (IC92-4) |
| 65 (JC01-2) | 加賀市 | 67 (JC02-2) |
| 73 (JC01-4) | 74 (JC02-3) | 75 (JC02-4) |

| 記号 | |
|---------|-------|
| △ 37.2 | 三角点 |
| ○ 25.62 | 水準点 |
| ○ 42.3 | 特設水準点 |
| ▽ 35.6 | 谷川水準点 |
| ■ 25.72 | 谷川水準点 |
| ▽ 37.21 | 電子水準点 |
| ▽ 12.3 | 電子水準点 |
| ▽ 15.6 | 電子水準点 |

| | |
|----------|----------|
| --- 普通道路 | --- 普通道 |
| --- 支線道路 | --- 支線道 |
| --- 歩道 | --- 歩道 |
| --- 自転車道 | --- 自転車道 |
| --- 公園 | --- 公園 |
| --- 緑地 | --- 緑地 |
| --- 河川 | --- 河川 |
| --- 堤防 | --- 堤防 |
| --- 橋 | --- 橋 |
| --- トンネル | --- トンネル |
| --- 地下鉄 | --- 地下鉄 |
| --- 電線 | --- 電線 |
| --- 電柱 | --- 電柱 |
| --- 電線杆 | --- 電線杆 |
| --- 電線塔 | --- 電線塔 |
| --- 電線管 | --- 電線管 |
| --- 電線溝 | --- 電線溝 |
| --- 電線架 | --- 電線架 |
| --- 電線柱 | --- 電線柱 |
| --- 電線塔 | --- 電線塔 |
| --- 電線管 | --- 電線管 |
| --- 電線溝 | --- 電線溝 |
| --- 電線架 | --- 電線架 |
| --- 電線柱 | --- 電線柱 |
| --- 電線塔 | --- 電線塔 |
| --- 電線管 | --- 電線管 |
| --- 電線溝 | --- 電線溝 |
| --- 電線架 | --- 電線架 |
| --- 電線柱 | --- 電線柱 |
| --- 電線塔 | --- 電線塔 |

| | | | | |
|----|---|----|----|-----|
| 田 | 畑 | 雑草 | 竹林 | その他 |
| 水田 | 畑 | 雑草 | 竹林 | その他 |
| 水田 | 畑 | 雑草 | 竹林 | その他 |
| 水田 | 畑 | 雑草 | 竹林 | その他 |
| 水田 | 畑 | 雑草 | 竹林 | その他 |



座標系は平成14年国土交通省告示第9号の規定による第VII座標系（平面直角座標値は世界測地系による）
 投影はメルカトル図法
 図面に表示してある座標値はキロメートル単位
 丸数字は、5キロメートル間隔
 高さの基準は東京湾の平均海面
 等高線の間隔は2メートル

65 (JC01-2)

67 (JC02-2)

74 (JC02-3)

66 (VII-JC 02-1)

日本海航測株式会社製
 平成13年測量
 平成20年測量
 平成21年測量
 平成24年修正
 (1) 1.平成11年 8月撮影空中写真
 2.平成13年 1月現地調査
 3.平成23年10月撮影空中写真
 4.平成24年 3月現地調査
 (2) 1.平成20年 1月、平成21年12月作成の山形県加賀土木総合事務所所有の地図情報レベル2500地形基礎図データを利用
 2.平成23年10月撮影空中写真
 3.平成24年 3月現地調査

1:2,500
 0 50 100 200 300 400 500

【この図面は、国土測図法の承認を受けた測量士が行った測量の結果に基づき作成されたものである。（測量番号） 平11 北公 第80号】
 【この図面は、国土測図法の承認を受けた測量士が行った測量の結果に基づき作成されたものである。（測量番号） 平23 北公 第97号】

製作・発行所 加賀市 建設課