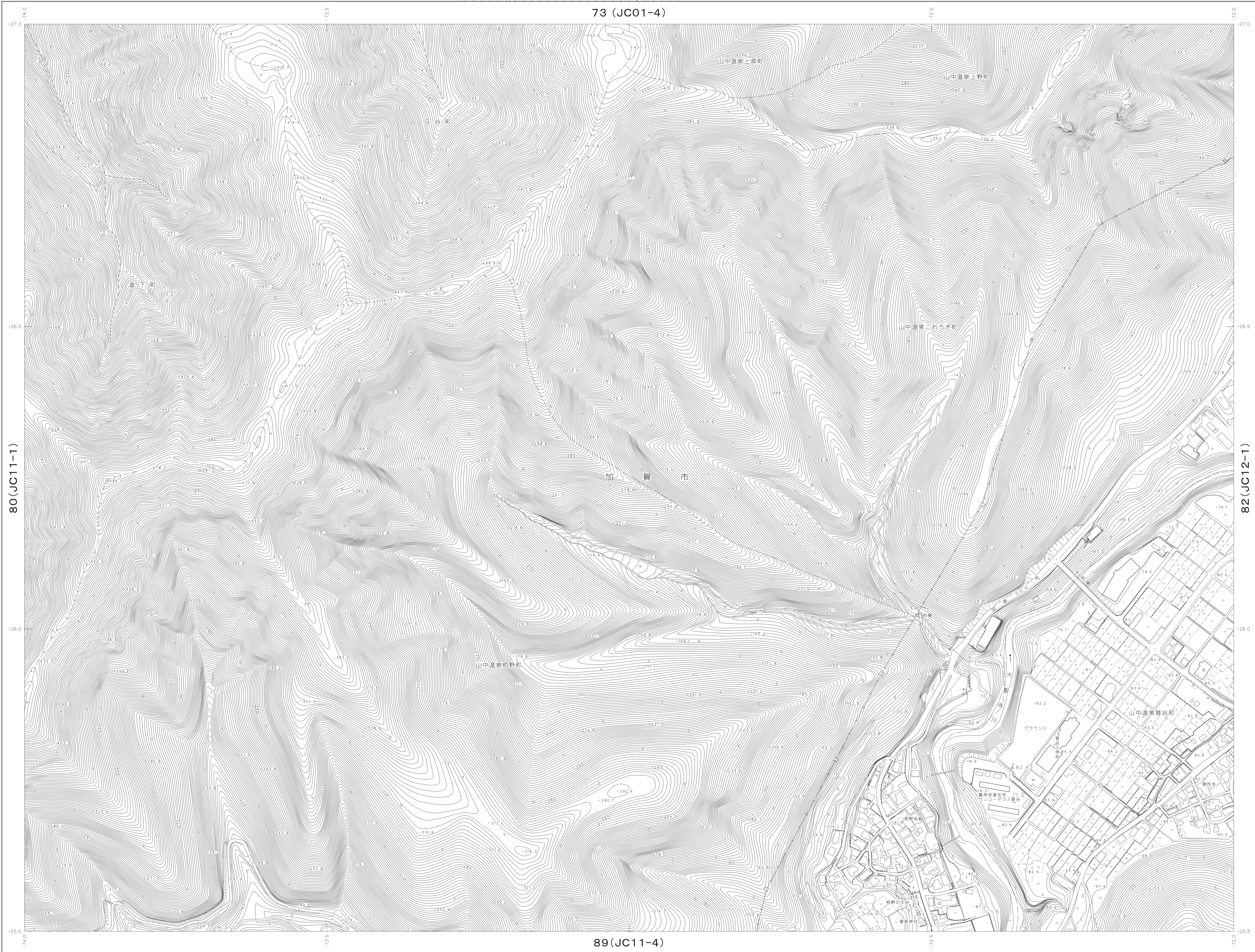


加賀市 都市計画基本図

1:2,500
81 (VII-JC 11-2)

81
(VII-JC 11-2)



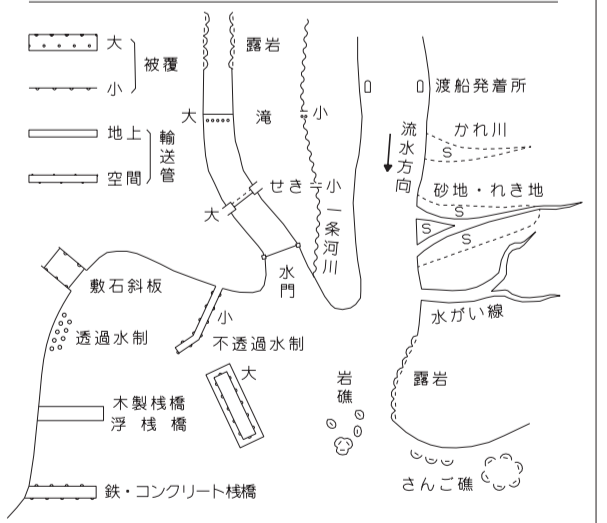
72 (JC01-3)	73 (JC01-4)	74 (JC02-3)
80 (JC11-1)	加賀市	82 (JC12-1)
88 (JC11-3)	あわら市	89 (JC11-4)

普通建物	△37.2	三角点
整う建物	□25.62	水準点
普通併合	○42.3	固定標高
整う併合	▽35.6	固定標高
	■25.72	固定標高
	☆37.21	電子標高
	▽12.3	電子標高
	▽15.6	電子標高

官公署	門	門	門
神社	神社	神社	神社
公園	公園	公園	公園
公園	公園	公園	公園
公園	公園	公園	公園
公園	公園	公園	公園
公園	公園	公園	公園
公園	公園	公園	公園
公園	公園	公園	公園

普通道路	普通道路
普通道路	普通道路
普通道路	普通道路
普通道路	普通道路
普通道路	普通道路
普通道路	普通道路
普通道路	普通道路
普通道路	普通道路
普通道路	普通道路

田	田	田	田
田	田	田	田
田	田	田	田
田	田	田	田
田	田	田	田
田	田	田	田
田	田	田	田
田	田	田	田
田	田	田	田



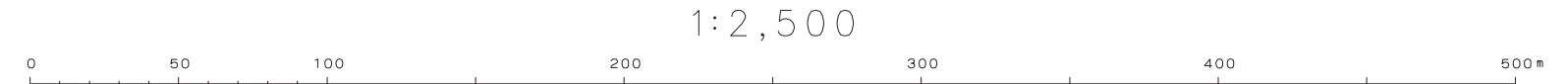
座標系は平成14年国土交通省告示第9号の規定による第VII座標系 (平面座標値は世界測地系による) 投影は横メルカトル図法
図面に示している座標値はキロメートル単位
高さの基準は東経東緯の平均海面
等高線の間隔は2メートル

日本海航測株式会社調製

平成13年測量
平成20年測量
平成24年修正
(1) 1,平成11年 8月撮影空中写真
2,平成13年 1月現地調査
3,平成23年10月撮影空中写真
4,平成24年 3月現地調査
(2) 1,平成20年 1月作成の石川(南)河川敷土木総合事務所所有の地図情報レベル1250デジタルデータを利用
2,平成23年10月撮影空中写真
3,平成24年 3月現地調査

89(JC11-4)

1:2,500



81
(VII-JC 11-2)