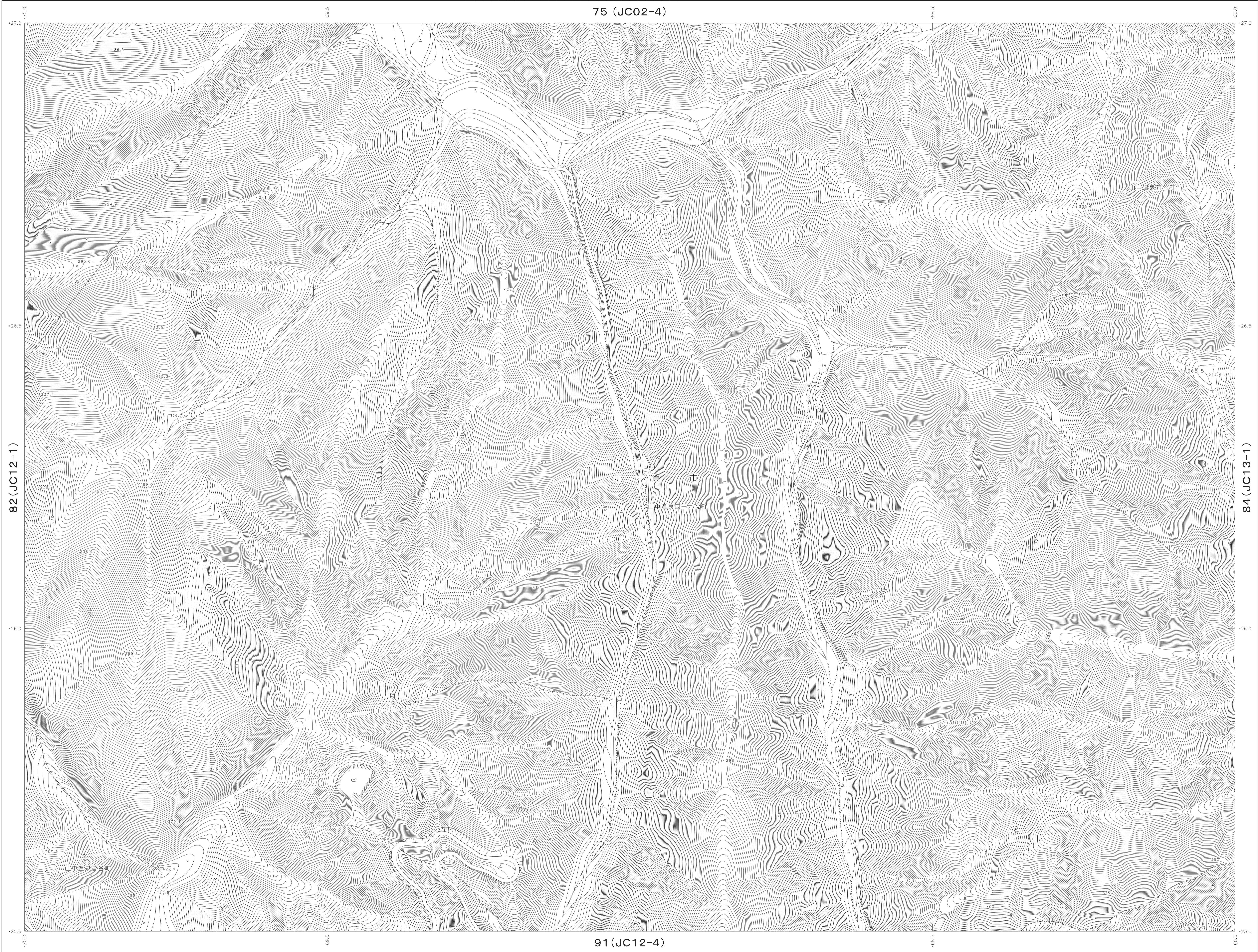


加賀市 都市計画基本図

75 (JC02-4)

83
(VII-JC 12-2)



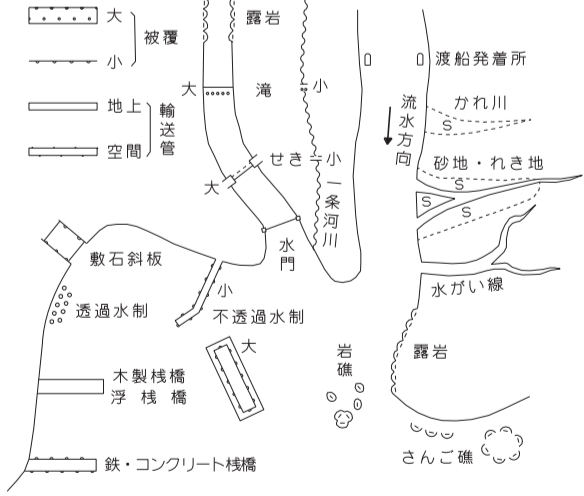
74 (JC02-3)	75 (JC02-4)	76 (JC03-3)
82 (JC12-1)	加賀市	84 (JC13-1)
90 (JC12-3)	91 (JC12-4)	92 (JC13-3)

記号

△ 37.2	三角点
□ 25.62	水準点
○ 42.3	平均海面
▽ 35.6	特異点
■ 25.72	特異点
△ 37.21	電子水準点
-12.3	電子水準点
+15.6	電子水準点

—	普通道路	—	普通道路
—	特殊道路	—	特殊道路
—	支線	—	支線
—	歩道	—	歩道
—	自転車道	—	自転車道
—	遊歩道	—	遊歩道
—	緑道の線路	—	緑道の線路
—	緑道の歩道	—	緑道の歩道
—	緑道の自転車道	—	緑道の自転車道
—	緑道の遊歩道	—	緑道の遊歩道
—	緑道の水路	—	緑道の水路
—	緑道の人工物	—	緑道の人工物
—	緑道の土壌	—	緑道の土壌

田	畑	その他の農用地	いり地
きん	きん	きん	きん
ハイランド	ハイランド	ハイランド	ハイランド
ハイランド	ハイランド	ハイランド	ハイランド
ハイランド	ハイランド	ハイランド	ハイランド
ハイランド	ハイランド	ハイランド	ハイランド



座標系は平成14年国土交通省告示第9号の規定による第VII座標系
(平面直角座標値は世界測地系による)
投影は横メルカトル図法
図面に表示してある座標値はキロメートル単位
図面の基準は東経東緯の平均海面
等高線の間隔は2メートル

日本海航測株式会社調製

平成41年測量
平成12年修正
平成20年測量
平成24年修正

(1) 1,平成20年 1月作成の石川県測量土木総合事務所所有の地図情報レベル1/2500地形基礎図データを、
2,平成23年10月撮影空中写真
3,平成24年 3月現地調査
(2) 1,昭和41年 2月作成、平成12年 3月修正の石川県所有の縮尺1/5,000森林基本図を利用。
2,平成23年10月撮影空中写真
3,平成24年 3月現地調査
※森林基本図利用範囲の図面精度は1/5,000である。また、等高線は森林基本図の10m間隔を均等割り込みにより補間し、2m間隔としたものである。