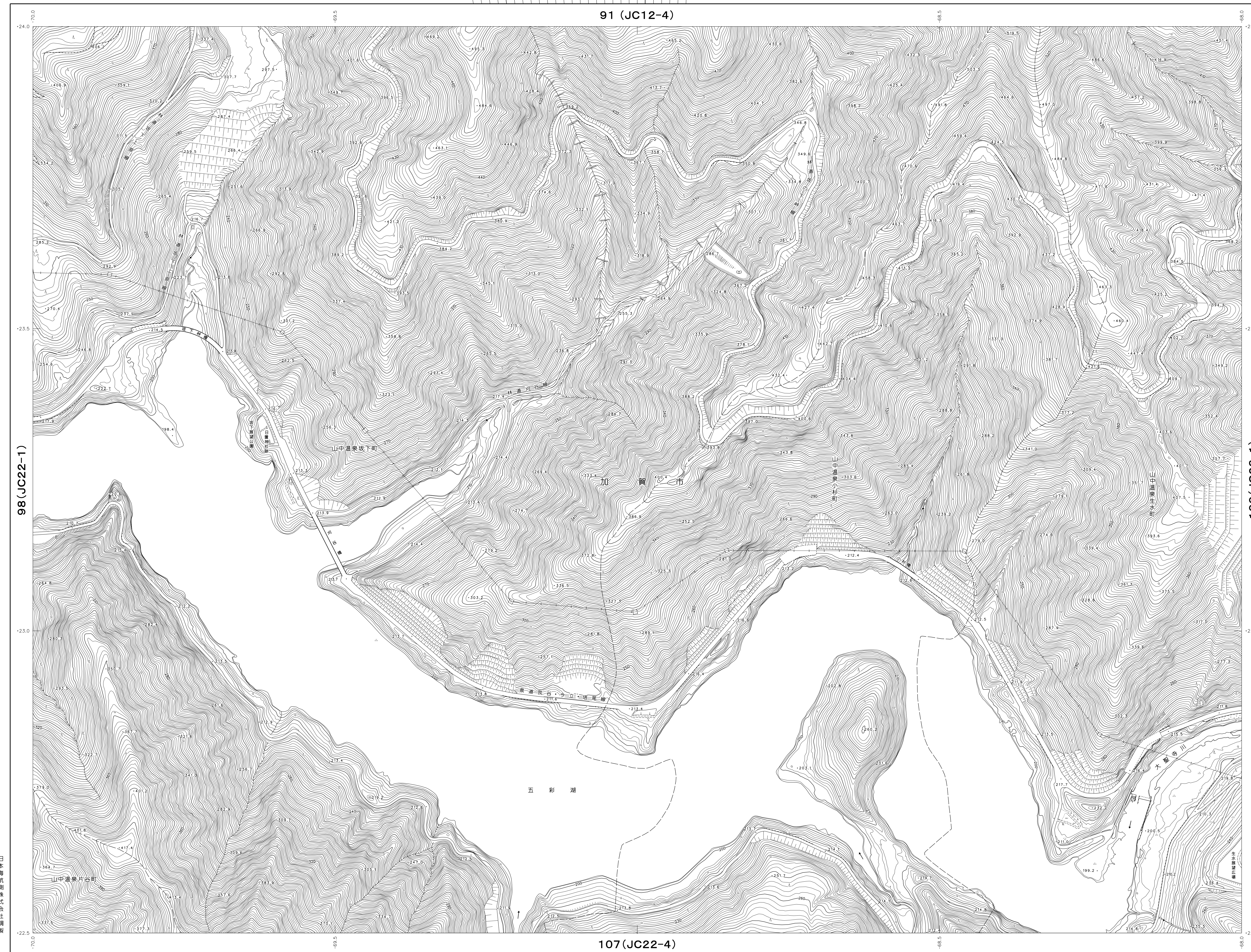


1:2,500  
99 (VII-JC 22-2)

# 加賀市 都市計画基本図



99  
(VII-JC 22-2)

80 (JC12-3)	91 (JC12-4)	92 (JC13-3)
98 (JC22-1)	加賀市	100 (JC23-1)
106 (JC22-3)	107 (JC22-4)	108 (JC23-3)

記号

	道路	△ 37.2 三角点
	道路	□ 25.62 水準点
	道路	○ 42.3 水準点
	道路	▽ 35.6 水準点
	道路	■ 25.72 水準点
	道路	☆ 37.29 水準点
	道路	◇ 12.5 水準点
	道路	◇ 15.6 水準点

	道路	○ 37.2 三角点
	道路	□ 25.62 水準点
	道路	○ 42.3 水準点
	道路	▽ 35.6 水準点
	道路	■ 25.72 水準点
	道路	☆ 37.29 水準点
	道路	◇ 12.5 水準点
	道路	◇ 15.6 水準点

	道路	○ 37.2 三角点
	道路	□ 25.62 水準点
	道路	○ 42.3 水準点
	道路	▽ 35.6 水準点
	道路	■ 25.72 水準点
	道路	☆ 37.29 水準点
	道路	◇ 12.5 水準点
	道路	◇ 15.6 水準点

	道路	○ 37.2 三角点
	道路	□ 25.62 水準点
	道路	○ 42.3 水準点
	道路	▽ 35.6 水準点
	道路	■ 25.72 水準点
	道路	☆ 37.29 水準点
	道路	◇ 12.5 水準点
	道路	◇ 15.6 水準点

道路は平成14年国土交通省告示第9号の規定による第VII号標準系  
(平面形状標準は世界測地系による)  
投影は横メルカトル投影  
図面に示してある距離はすべてメートル単位  
方眼は0.5メートル間隔  
高さの基準は東京湾の平均海面  
等高線の間隔は2メートル

日本海航測株式会社製

昭和41年測量  
平成12年修正  
平成24年測量  
平成24年修正  
令和6年修正

(1) 1. 昭和41年 2月作成 平成12年 3月修正の石川県所有の縮尺1/5,000森林基本図を利用。  
2. 平成23年10月撮影空中写真  
3. 平成24年 3月撮影空中写真  
4. 縮尺1/5,000森林基本図利用撮影の図解精度は1/5,000である。また、縮尺は森林基本図の10m間隔を均等に縮小し、2m間隔としたものである。  
(2) 1. 平成23年10月撮影空中写真  
2. 平成24年 3月撮影空中写真  
(全幅) 1. 令和 4年 5月撮影空中写真  
2. 令和 5年11月撮影空中写真  
※海峯線、標高は令和3年度石川県測量の1/500航空レーザー測量成果を活用し作成。

1:2,500

この測量は、国土測図院の承認及び精度を確保するための測量成果  
使用して作成したものである。(測量番号) 平23 第97号  
【この測量は、国土測図院の承認を受けて作成したものである。  
(測量番号) 和5 第176号】

この測量は、石川県の測量課が、国土測図院の承認を得て作成し、作成  
したものである。測量番号は第1330号(令和5年度)。

著作権所有 発行 加賀市  
印刷 株式会社

99  
(VII-JC 22-2)