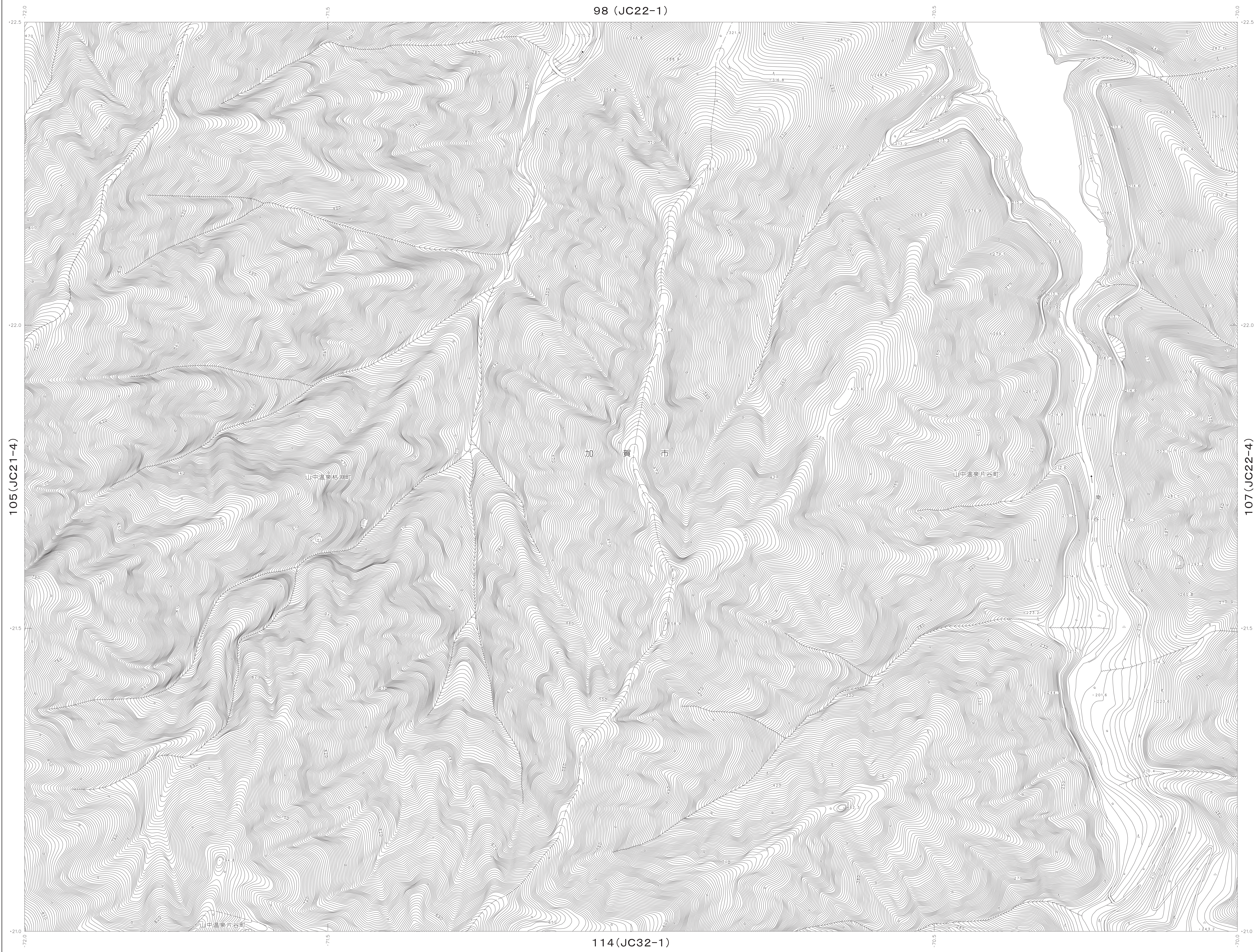


# 加賀市 都市計画基本図

98 (JC22-1)

106  
(VII-JC 22-3)



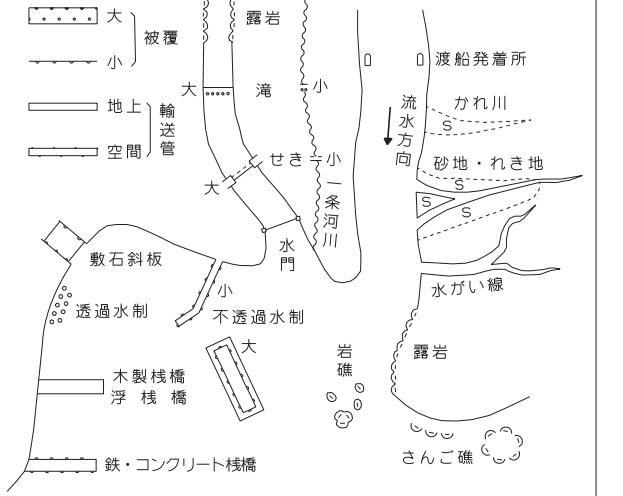
97 (JC21-2)	98 (JC22-1)	99 (JC22-2)
105 (JC21-4) 福井県	加賀市	107 (JC22-4)
113 (JC31-2)	114 (JC32-1)	115 (JC32-2)

記号	
普通建物	△ 37.2 三角点
整う建物	○ 25.62 水準点
普通併合	○ 42.3 公共施設
整う併合	▽ 35.6 公共施設
	▽ 25.72 公共施設
	▽ 37.21 電子水準点
	▽ 12.3 電子水準点
	▽ 15.6 電子水準点

官公署	門	門
銀行	銀行	銀行
郵便局	郵便局	郵便局
警察署	警察署	警察署
消防署	消防署	消防署
診療所	診療所	診療所
幼稚園	幼稚園	幼稚園
小学校	小学校	小学校
中学校	中学校	中学校
高等学校	高等学校	高等学校
大学	大学	大学
専門学校	専門学校	専門学校
職業訓練校	職業訓練校	職業訓練校
老人ホーム	老人ホーム	老人ホーム
保育園	保育園	保育園
児童遊園地	児童遊園地	児童遊園地
公園	公園	公園
神社	神社	神社
仏教寺院	仏教寺院	仏教寺院
基督教会	基督教会	基督教会
その他宗教施設	その他宗教施設	その他宗教施設
墓地	墓地	墓地
火葬場	火葬場	火葬場
工業団地	工業団地	工業団地
商業団地	商業団地	商業団地
住宅団地	住宅団地	住宅団地
公園	公園	公園
緑地	緑地	緑地
農地	農地	農地
森林	森林	森林
水田	水田	水田
池	池	池
川	川	川
湖	湖	湖
ダム	ダム	ダム
橋	橋	橋
トンネル	トンネル	トンネル
道路	道路	道路
鉄道	鉄道	鉄道
電線	電線	電線
境界線	境界線	境界線
地籍区界	地籍区界	地籍区界
市界	市界	市界
町界	町界	町界
村界	村界	村界
学区界	学区界	学区界
防火区界	防火区界	防火区界
その他境界線	その他境界線	その他境界線

普通道路	普通道路
主要道路	主要道路
幹線道路	幹線道路
支線道路	支線道路
歩道	歩道
自転車道	自転車道
鉄道	鉄道
トンネル	トンネル
橋	橋
ダム	ダム
池	池
川	川
湖	湖
水田	水田
農地	農地
森林	森林
緑地	緑地
公園	公園
その他	その他

田	畑	雑草	その他
水田	畑	雑草	その他
水田	畑	雑草	その他
水田	畑	雑草	その他
水田	畑	雑草	その他
水田	畑	雑草	その他
水田	畑	雑草	その他
水田	畑	雑草	その他
水田	畑	雑草	その他
水田	畑	雑草	その他



座標系は平成14年国土交通省告示第9号の規定による第VII座標系  
 (平面直角座標値は世界測地系による)  
 投影は横メルカトル図法  
 図面に表示してある座標値はキロメートル単位  
 方位は0.5キロメートル間隔  
 高さの基準は東京湾の平均海面  
 等高線の間隔は2メートル

日本海航測株式会社調製

平成41年測量  
 平成12年修正  
 平成24年測量  
 平成24年修正

(1) 1,昭和41年 2月作成,平成12年 3月修正の石川県所有の縮尺1/5,000森林基本図を利用。  
 2,平成23年10月撮影空中写真  
 3,平成24年 3月撮影調査  
 ※森林基本図利用縮尺2000倍率は1/5,000である。また、等高線は森林基本図の10m間隔を均等割り込みにより補間し、2m間隔としたものである。

(2) 1,平成23年10月撮影空中写真  
 2,平成24年 3月現地調査