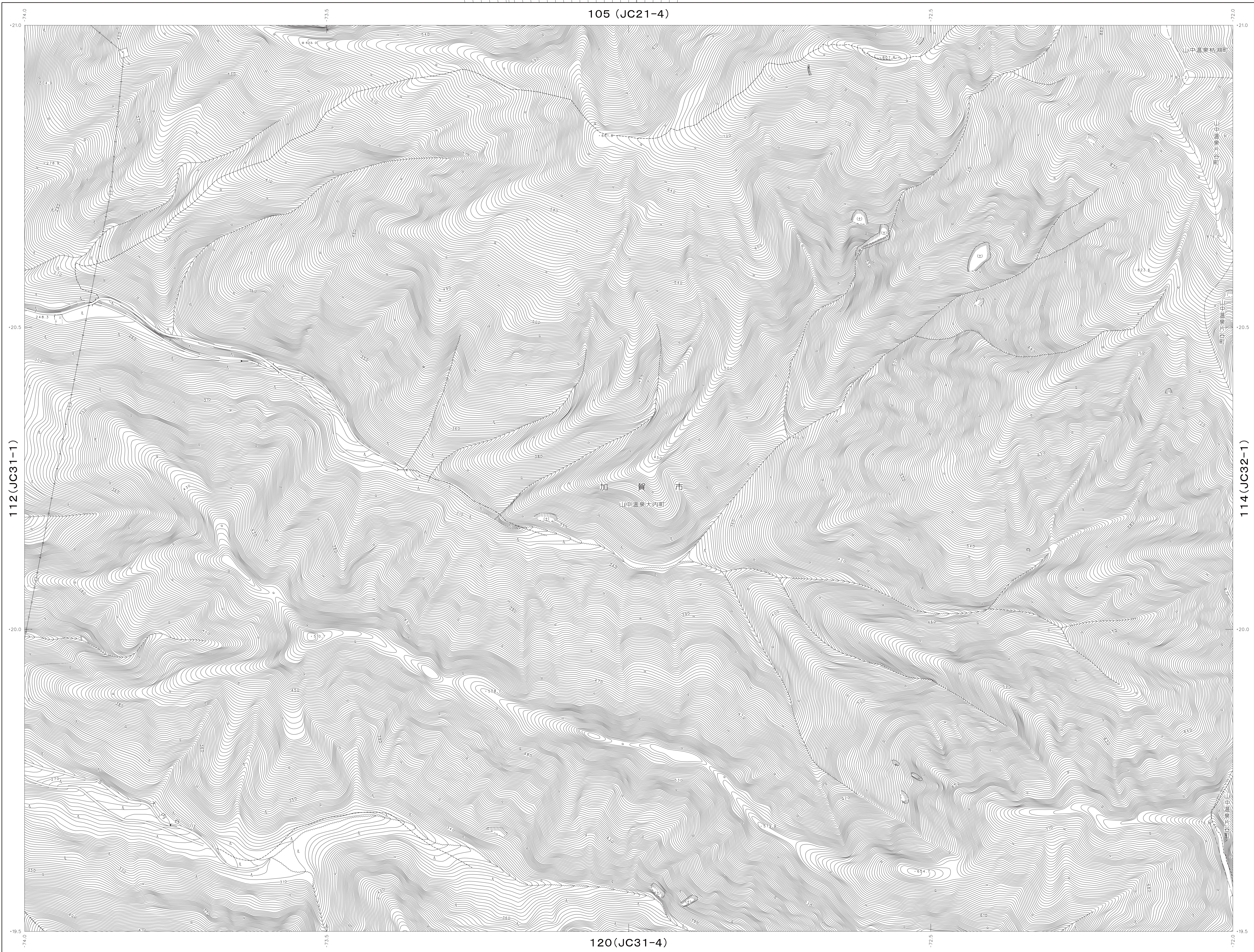


# 加賀市 都市計画基本図

105 (JC21-4)

113  
(VII-JC 31-2)

あわら市 104 (JC21-3)	105 (JC21-4)	106 (JC22-3)
112 (JC31-1)	<b>加賀市</b>	114 (JC32-1)
福井県		
坂井市 120 (JC31-4)		121 (JC32-3)



記号

普通建物	△ 37.2	三角点
整う建物	□ 25.62	水準点
普通併合	○ 42.3	特異水準点
整う併合	▽ 35.6	特異水準点
	■ 25.72	特異水準点
	▲ 37.21	特異水準点
	● 12.3	特異水準点
	▼ 15.6	特異水準点

官公署	門	門
銀行	銀行	銀行
郵便局	郵便局	郵便局
警察署	警察署	警察署
消防署	消防署	消防署
診療所	診療所	診療所
幼稚園	幼稚園	幼稚園
小学校	小学校	小学校
中学校	中学校	中学校
高等学校	高等学校	高等学校
大学	大学	大学
専門学校	専門学校	専門学校
職業訓練校	職業訓練校	職業訓練校
短大	短大	短大
老人ホーム	老人ホーム	老人ホーム
保育園	保育園	保育園
幼稚園	幼稚園	幼稚園
保育園	保育園	保育園
児童館	児童館	児童館
公民館	公民館	公民館
公会堂	公会堂	公会堂
体育館	体育館	体育館
図書館	図書館	図書館
公民館	公民館	公民館
公会堂	公会堂	公会堂
体育館	体育館	体育館
図書館	図書館	図書館
公民館	公民館	公民館
公会堂	公会堂	公会堂
体育館	体育館	体育館
図書館	図書館	図書館

112 (JC31-1)

114 (JC32-1)

120 (JC31-4)

平成41年測量  
平成12年修正  
平成24年測量  
平成24年修正

(1) 1.平成23年10月撮影空中写真  
2.平成24年 3月現地調査  
(2) 1.昭和41年 2月作成、平成12年 3月修正の石川県所有の縮尺1/5,000森林基本図を利用。  
2.平成23年10月撮影空中写真  
3.平成24年 3月現地調査

※森林基本図利用範囲の図面精度は1/5,000である。また、等高線は森林基本図の10m間隔を均等割り込みにより補間し、2m間隔としたものである。

1:2,500

「この測量成果は、国土院院長の承認及び監督を得て測量師等の測量機器及び測量成果を使用して得たものである（測量法） 第11条 第10号」

「この測量成果は、国土院院長の承認及び監督を得て測量師等の測量機器を使用して得たものである（測量法） 第23条 第9号」

制作株式会社 加賀市