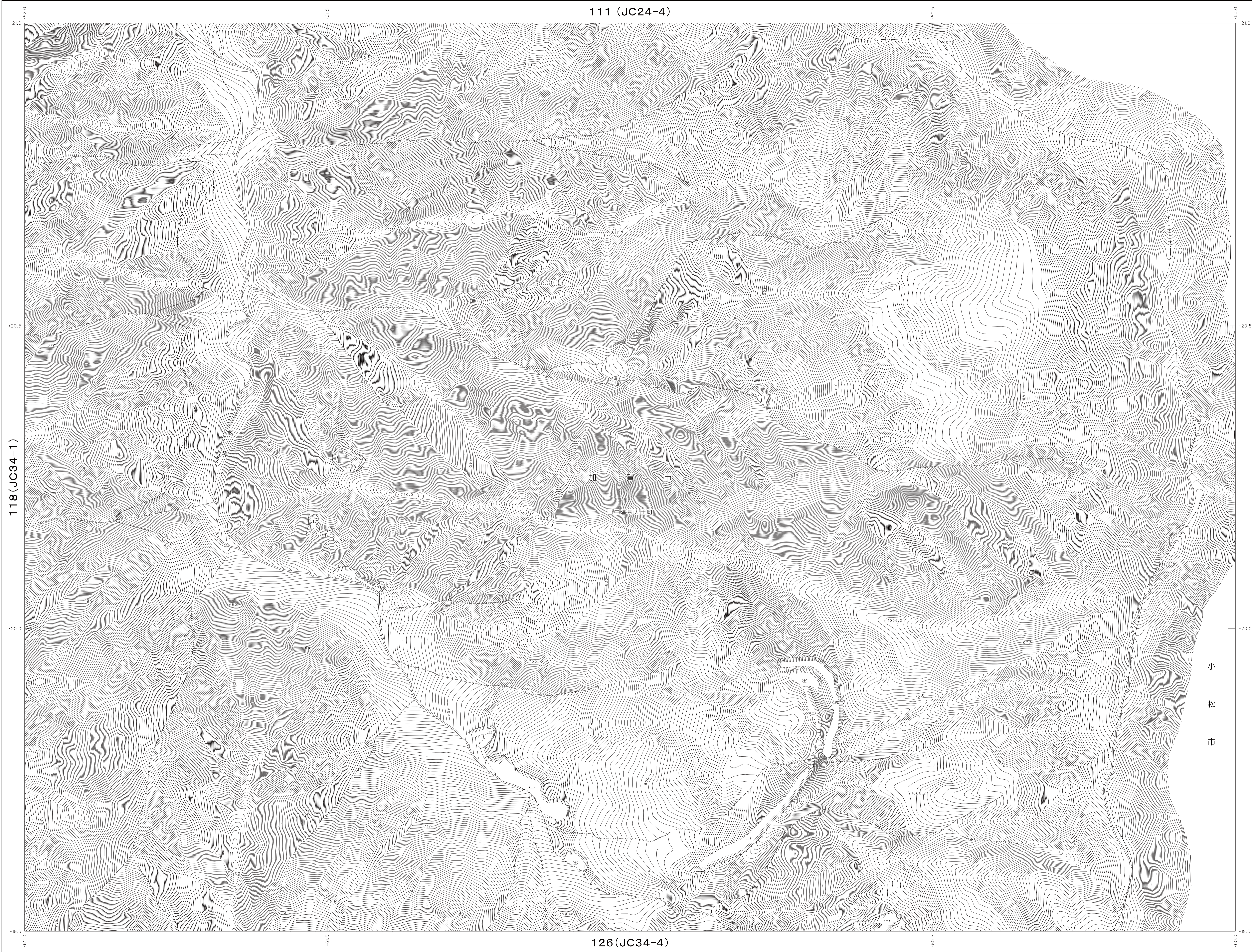


加賀市 都市計画基本図

111 (JC24-4)

119
(VII-JC 34-2)



110 (JC24-3)	111 (JC24-4)	
118 (JC34-1)	加賀市	小松市
125 (JC34-3)	126 (JC34-4)	

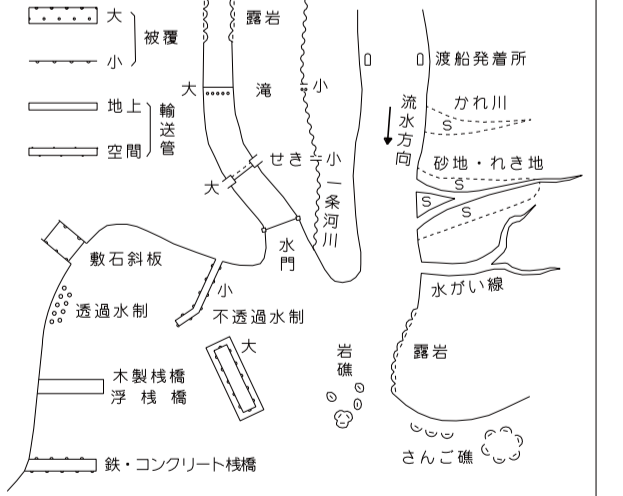
記号

普通建物	△ 37.2	三角点
整ろう建物	○ 25.62	水準点
普通併合	○ 42.3	特異水準点
整ろう併合	▽ 35.6	特異水準点
	■ 25.72	特異水準点
	▽ 37.21	特異水準点
	- 12.3	特異水準点
	- 15.6	特異水準点

官公署	門	門
銀行	銀行	銀行
郵便局	郵便局	郵便局
警察署	警察署	警察署
消防署	消防署	消防署
診療所	診療所	診療所
幼稚園	幼稚園	幼稚園
小学校	小学校	小学校
中学校	中学校	中学校
高等学校	高等学校	高等学校
大学	大学	大学
専門学校	専門学校	専門学校
職業訓練校	職業訓練校	職業訓練校
老人ホーム	老人ホーム	老人ホーム
保育園	保育園	保育園
児童遊園地	児童遊園地	児童遊園地
公園	公園	公園
緑地	緑地	緑地
農地	農地	農地
森林	森林	森林
水田	水田	水田
池	池	池
川	川	川
湖	湖	湖
ダム	ダム	ダム
トンネル	トンネル	トンネル
橋	橋	橋
道路	道路	道路
境界線	境界線	境界線
地籍区界	地籍区界	地籍区界
市界	市界	市界
町界	町界	町界
村界	村界	村界
大字界	大字界	大字界
学区界	学区界	学区界
小字界	小字界	小字界

普通道路	普通道路
主要地方道	主要地方道
一般国道	一般国道
高速道路	高速道路
鉄道	鉄道
水路	水路
境界線	境界線
地籍区界	地籍区界
市界	市界
町界	町界
村界	村界
大字界	大字界
学区界	学区界
小字界	小字界

田	畑	雑草	樹木	竹林
水田	畑	雑草	樹木	竹林
水田	畑	雑草	樹木	竹林
水田	畑	雑草	樹木	竹林
水田	畑	雑草	樹木	竹林



座標系は平成14年国土交通省告示第9号の規定による第VII座標系
(平面直角座標値は世界測地系による)
投影は横メルカトル図法
図面に表示してある座標値はキロメートル単位
の値は0.5キロメートル間隔
高さの基準は東洋平均海面
等高線の間隔は2メートル

日本海航測株式会社調製

平成41年測量
平成12年修正
平成24年修正

1. 昭和41年 2月作成、平成12年 3月修正の石川県所有の縮尺1/5,000森林基本図を利用。
2. 平成23年10月撮影航空写真
3. 平成24年 3月現地踏査
※森林基本図利用範囲の辺画精度は1/5,000である。また、等高線は森林基本図の10m間隔を均等割り込みにより補間し、2m間隔としたものである。

1:2,500

「この測量成果は、国土院院長の承認及び監督を得て測量後の測量補正及び測量成果を使用して得たものである(取書番号) 平11 302 第010号」
「この測量成果は、国土院院長の承認及び監督を得て測量後の測量補正成果を使用して得たものである(取書番号) 平23 北公 第97号」

著作権所有発行者 加賀市
製図者 加賀市

119
(VII-JC 34-2)