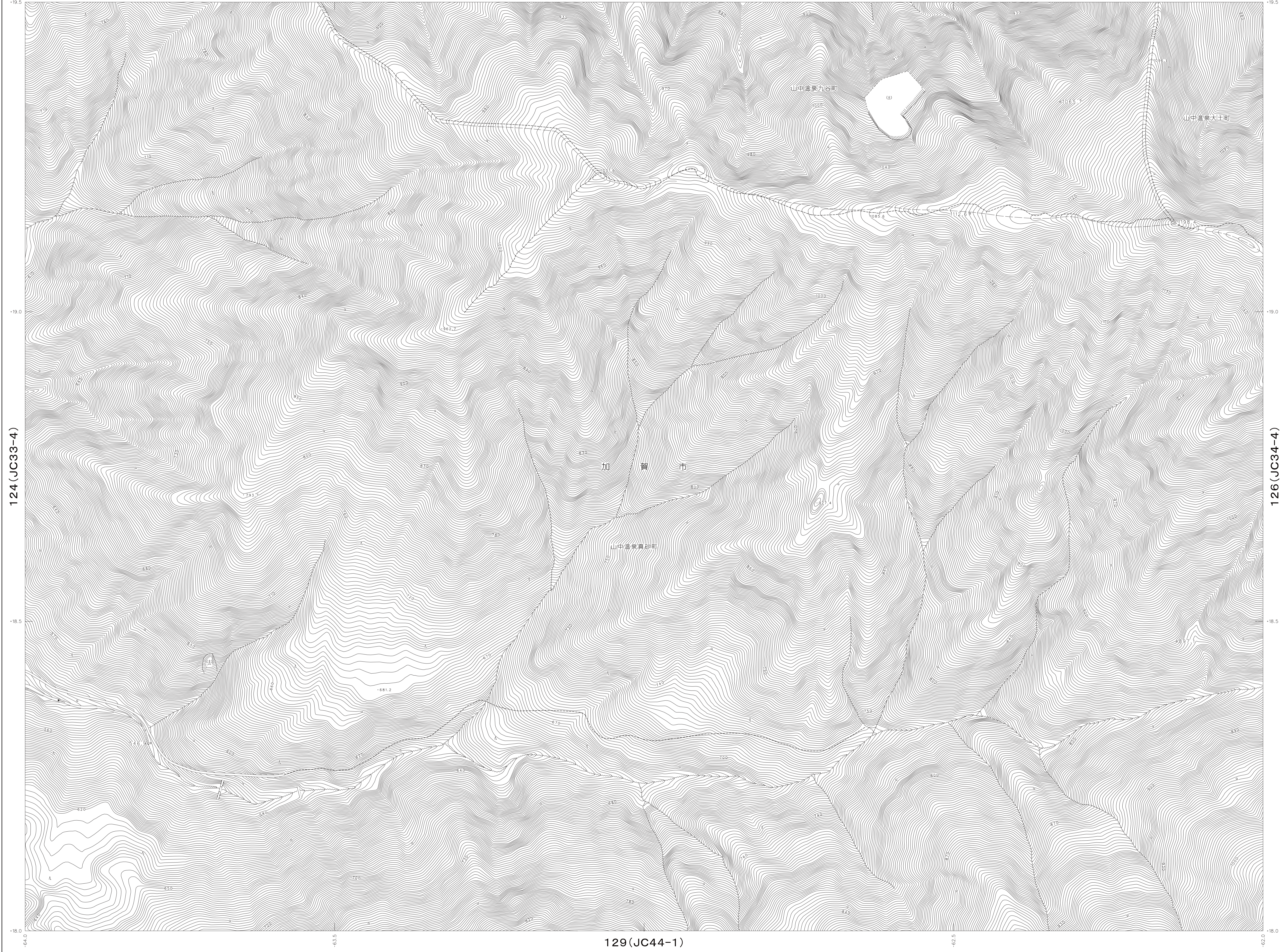


118 (JC34-1)

125  
(VII-JC 34-3)



117 (JC33-2)	118 (JC34-1)	119 (JC34-2)
124 (JC33-4)	加賀市 福井県	128 (JC34-4)
128 (JC43-2)	129 (JC44-1)	130 (JC44-2)

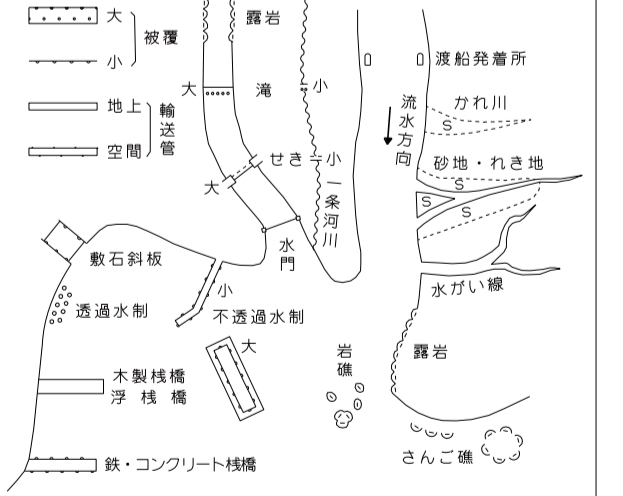
記号

△ 37.2	三角点
○ 25.62	水準点
○ 42.3	特種水準点
▽ 35.6	埋没水準点
■ 25.72	埋没水準点
▽ 37.21	電子水準点
- 12.3	標高不明
+ 15.6	標高不明

△	官公署	**	門
△	裁判所	+	墓門
△	病院	+	墓
△	学校	+	墓
△	郵便局	+	墓
△	森林管理署	+	墓
X	災害・駐在所	+	灯台
Y	消防署	+	塔
◎	職業安定所	▽	トナリ-畑
○	退職年金事務所	▽	田舎(田舎)
□	神社	□	田舎(田舎)
□	仏教	□	田舎(田舎)
+	キリスト教	□	田舎(田舎)
+	寺院	□	田舎(田舎)
+	公園	□	田舎(田舎)
+	公民館・保健所	□	田舎(田舎)
+	老人ホーム	□	田舎(田舎)
+	保健所	□	田舎(田舎)
+	消防	□	田舎(田舎)
+	銀行	□	田舎(田舎)
+	信用組合	□	田舎(田舎)
+	農協	□	田舎(田舎)
+	電力	□	田舎(田舎)
+	ガス	□	田舎(田舎)
+	水道	□	田舎(田舎)
+	下水道	□	田舎(田舎)
+	人工水面	□	田舎(田舎)
+	土壌	□	田舎(田舎)

—	普通道路	—	普通道路
—	特殊道路	—	普通道路
—	鉄道	—	普通道路
—	線路	—	普通道路
—	線路	—	普通道路
—	線路	—	普通道路
—	線路	—	普通道路
—	線路	—	普通道路

田	田	田	田	田	田	田
畑	畑	畑	畑	畑	畑	畑
森林	森林	森林	森林	森林	森林	森林
水田	水田	水田	水田	水田	水田	水田
池	池	池	池	池	池	池
川	川	川	川	川	川	川
湖	湖	湖	湖	湖	湖	湖



座標系は平成14年国土交通省告示第9号の規定による第VII座標系  
(平面直角座標値は世界測地系による)  
投影は横メルカトル図法  
図面に表示してある座標値はキロメートル単位  
であり、5キロメートル間隔  
高さの基準は海抜の平均海面  
等高線の間隔は2メートル

日本海航測株式会社調製

平成41年測量  
平成12年修正  
平成24年修正  
1, 昭和41年 2月作成, 平成12年 3月修正の石川県所有の縮尺1/5,000森林基本図を利用,  
2, 平成23年10月撮影航空写真  
3, 平成24年 3月現地調査  
※森林基本図利用範囲の図面精度は1/5,000である。また、等高線は森林基本図の10m間隔を均等割り込みにより補間し、2m間隔としたものである。

1:2,500

「この測量成果は、国土院院長の承認及び印を有する測量士の測量結果に基づき作成したものである(昭和三十九年法律第111号) 第60号」  
「この測量成果は、国土院院長の承認及び印を有する測量士の測量結果に基づき作成したものである(昭和三十九年法律第111号) 第97号」