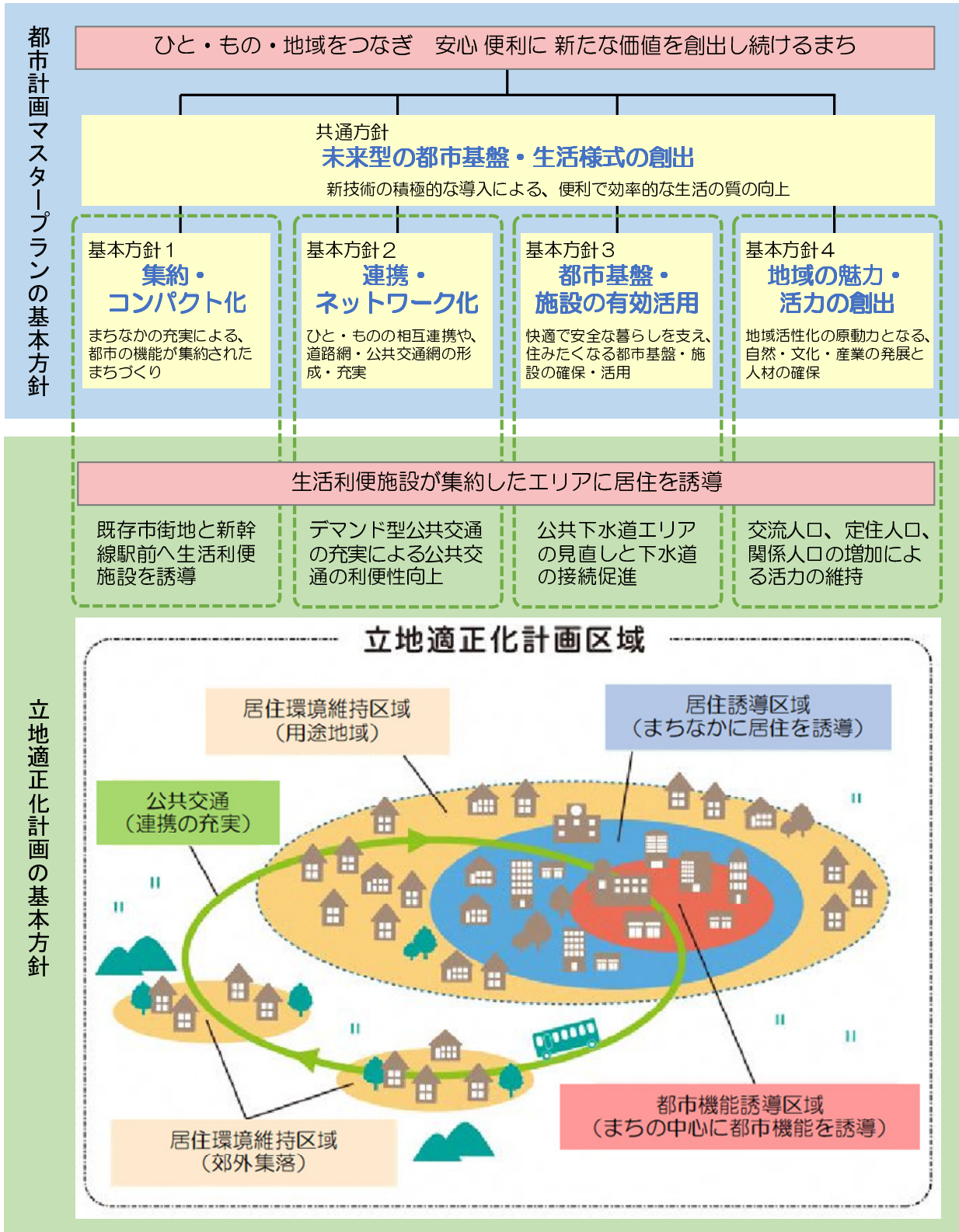


加賀市立地適正化計画【概要版】

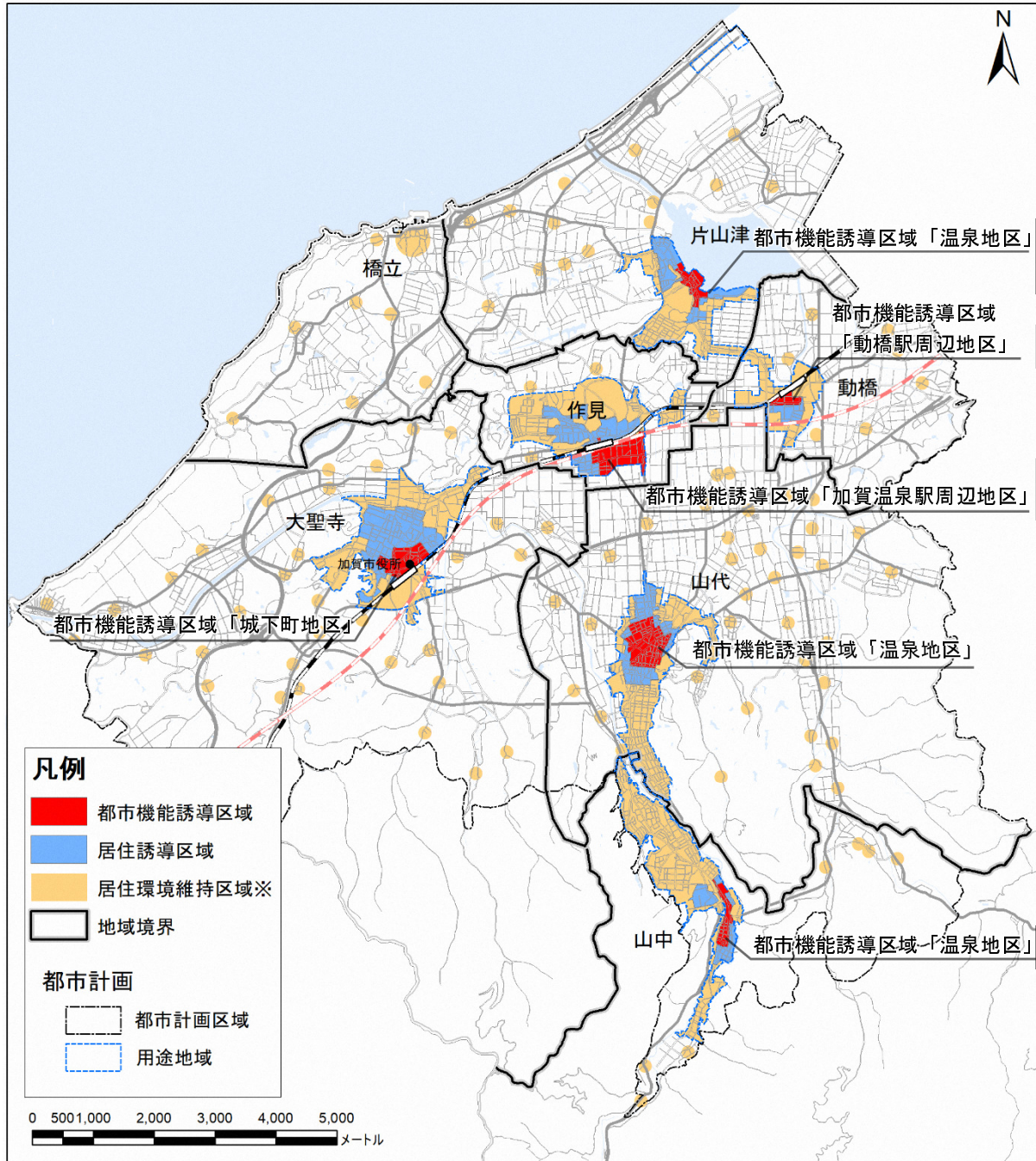
1 基本方針

コンパクトなまちづくりを進めるためには、居住、商業、福祉など民間の施設や活動の集約が重要であることから、都市全体を見渡しながらか立地誘導を図ることが必要です。このため、都市計画マスタープランや本計画における都市づくりの将来像である「ひと・もの・地域をつなぎ 安心 便利に 新たな価値を創出し続けるまち」との整合を図り、本計画の基本方針を以下のように定めます。



2 誘導区域等

一定の市街地が形成され、かつ人口減少が進行する大聖寺地域、山代地域、片山津地域、動橋地域、山中地域及び、市の中心として発展を図る作見地域において、市街地の充実を図る「都市機能誘導区域」及び「居住誘導区域」を設定します。また、誘導区域外縁部における用途地域内の市街地や、橋立地域の市街地及び郊外集落においては、良好な居住環境を維持する「居住環境維持区域」を設定します。



※郊外の集落における居住環境維持区域については ● で表示