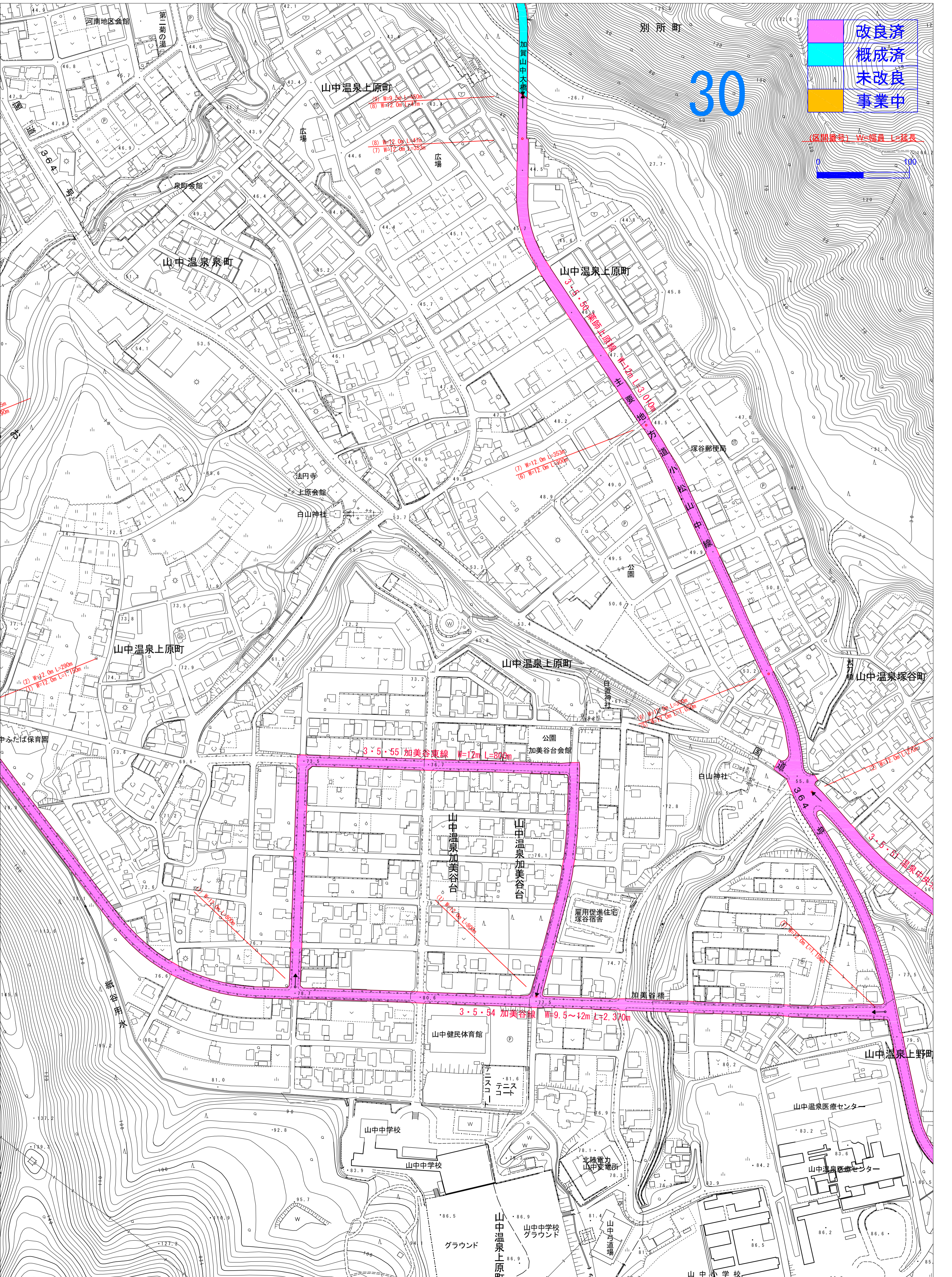
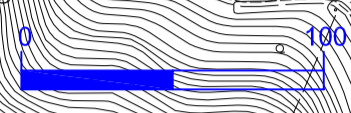


	改良済
	概成済
	未改良
	事業中

30

(区間番号) W=幅員 L=延長



3・5・53 加美谷東線 W=12.0m L=477m  
 (8) W=9.5m L=460m  
 (6) W=12.0m L=477m  
 (7) W=12.0m L=353m

3・5・54 加美谷線 W=9.5~12m L=2,370m

3・5・55 加美谷東線 W=12m L=809m

3・5・54 加美谷線 W=9.5~12m L=2,370m

3・5・56 加美谷線 W=12.0m L=1,100m

3・5・57 加美谷線 W=12.0m L=1,100m

3・5・58 加美谷線 W=12.0m L=1,100m

3・5・59 加美谷線 W=12.0m L=1,100m

3・5・60 加美谷線 W=12.0m L=1,100m

3・5・61 加美谷線 W=12.0m L=1,100m

3・5・62 加美谷線 W=12.0m L=1,100m

3・5・63 加美谷線 W=12.0m L=1,100m